

Vivre Nancy

Le magazine de la vie nancéienne

GRATUIT

du 26 MARS
au 8 AVRIL

Le canal : UN ART DE VIVRE



SPORTS



Levy Batista :
rencontre vrombissante

ANIMAUX



Animaux abandonnés :
leur seconde chance

PERSONNALITÉ



Michel Trevillot : Est Auction,
une société qui roule

jeux AUTO SORTIES
Shopping horoscope



2 SEMAINES TV
de programmes

meurthe & moselle HABITAT et l'ASNL

coorganisent les Trophées du Fair Play pour la 4^{ème} année consécutive

- **Un grand rendez-vous sportif, citoyen et ludique**
Ouvert aux garçons et filles de 8 à 14 ans
- **Avec un Village Citoyen pour valoriser le respect, le civisme et le développement durable**
- **A travers 6 tournois, 1000 participants et 22 joueurs de l'ASNL**
- **et une Grande Finale au stade Marcel Picot le 25 mai**
en présence de Reynald LEMAITRE, Youssouf HADJI, Paul ALO'O EFOULOU



30 mars, Jarville, terrain synthétique de la Californie
avec Jarville Jeune Football en présence de Julien FERET, Michael CHRETIEN, Djamel BAKAR, Jordan LOTIES

6 avril, Vandœuvre-lès-Nancy, Parc des sports
avec l'US Vandœuvre Foot en présence de André LUIZ, Benjamin GAVANON, Damien GREGORINI, Aatif CHAHECHOUHE

13 avril, Pont-à-Mousson, stade de l'île d'Esch
avec l'Entente Sportive PAM-Norroy-Vandières en présence de Jonathan BRISON, Landry N'GUEMO, Alfred N'DIAYE, Joël SAMI

4 mai, Champigneulle, stade du Malnoy
avec le RC Champigneulle en présence de Bakaye TRAORE, Marama VAHIRUA, Gennaro BRACIGLIANO, Rémi PILLOT

18 mai, Lunéville, stade des Frères Heckler (face à Trailor)
avec l'USBL et l'OPH de Lunéville en présence de Alexandre CUVILLIER, Pascal BERENQUER, Samba DIAKITE

Le sport c'est la vie !

Inscriptions auprès des agences de mmH

Plus de 30 partenaires : communes d'accueil de Jarville, Vandœuvre, Pont à Mousson, Champigneulle, Lunéville et clubs de foot locaux, communauté urbaine du Grand Nancy, communauté de communes du bassin de Pompey, communauté de communes du bassin de Pont à Mousson, communauté de communes du Lunévillois, APF (Association des Paralysés de France), association ASAL (Actions Sociales Activités Ludiques), association@Venir, Centre Permanent d'Initiatives pour l'Environnement de Champenoux, CLCV, CPAM Nancy, CRS autoroutière Lorraine Alsace, Espace Info Energie, La Croix Rouge, Ligue Lorraine de Football, Maison de la Propreté du Grand Nancy, OPH de Lunéville, Prévention Routière, Réciprocité (VéloStan), stadiers de l'ASNL, transports Dupasquier, Vêt'Ethic et le Conseil Général.

VivreNancy

Le magazine de la vie nancéienne

du 26 MARS
au 8 AVRIL N°13



Édito

Amour et humour

C'est le printemps ! Saison d'émotions.

Les prairies refleurissent, le soleil se fait plus chaleureux, les oiseaux sourient aux beaux jours, les rires des enfants retrouvent les balançoires, les chanteurs de rue affûtent leurs vocalises, les amoureux retrouvent les bancs publics. VivreNancy vous accompagne dans une grande balade à l'occasion de cet opus 13. Découvrez avec nous les plaisirs du mode de vie sur l'eau, quand le canal se fait lieu d'habitation, mode de transport et de loisirs. Partez à la rencontre de Levy Batista, jeune champion de motocross nancéien. Ecoutez le sémillant Michel Trevillot, à la tête d'une entreprise florissante, vous mener au cœur d'une vente aux enchères de véhicules. Rendez-vous place de l'Arsenal au cœur de Nancy et lisez son histoire si particulière. Soyez ému devant le travail de passion et de cœur des équipes de refuges animaliers qui prennent soin de chiens, chats et chevaux maltraités et/ou abandonnés. Enfin, régalez vos papilles avec les dernières spécialités gouleyantes des Pâtisseries de Lorraine. Tout est prétexte à donner du temps au temps, à aimer, à partager. En l'honneur du printemps.

À LA UNE ↻ 04
Le canal : un art de vivre

SPORTS ↻ 06
Levy Batista : à fond !

PERSONNALITÉ ↻ 08
Michel Trevillot

ANIMAUX ↻ 10
Leur seconde chance

PATRIMOINE ↻ 14
La place de l'Arsenal

Du 26 mars au 01 avril
PROGRAMMES TV ↻ 24
Du 02 au 08 avril 30

VivreNancy
Le magazine de la vie nancéienne

LA solution pour votre publicité

- ☎ Sylvie Courtin ☎ 06 14 12 54 38 ✉ sylvie@vivrenancy.com
- ☎ Patrice Lombard ☎ 06 49 81 77 60 ✉ patrice@vivrenancy.com
- ☎ Philippe Poirot ☎ 06 49 35 04 30 ✉ philippe@vivrenancy.com

www.vivrenancy.com www.facebook.com/vivrenancy



VivreNancy est une publication de SCPP N°ISSN 2112-5287 Directeur de la publication Philippe Poirot
Directrice de la publicité Sylvie Courtin Graphisme Franck Collot Ont collaboré à ce numéro Etienne Martin ✉ Laurent Siatka ✉ Nicolas Stoffel Crédits photos © Etienne Martin (couverture), DR, VivreNancy Régie Publicitaire VivreNancy Pour nous écrire VivreNancy - SCPP - 8, rue Grandville 54000 NANCY ✉ www.vivrenancy.com/contact • SARL au capital de 12000€ Dépôt légal n°1741
Imprimé par l'éditeur sur papier PEFC • La reproduction intégrale ou partielle de ce magazine est interdite sauf accord écrit de VivreNancy. ■

LOGEMENT	12
BEAUTÉ	13
DÉCO	15
JARDINAGE	18
HABITAT	19
AUTOMOBILE	20
AGENDA ✉ CINÉMA	22
SORTIES ✉ RESTOS ✉ BARS	23
ARTISANAT	25
MIEUX VIVRE	27
DÉVELOPPEMENT DURABLE	33
AVOCAT	35
HOROSCOPE ✉ RECETTE	37
JEUX	38

Chez Vous Immobilier

Vous souhaitez vendre, nous vous proposons gratuitement une estimation personnalisée.

« Parce que c'est chez vous, votre bien est unique! »

11 rue de Villers
54000 NANCY

Tel. 03 83 40 45 54
Fax 03 83 40 59 24

www.chezvousimmobilier.com



Le Pavillon Bleu, gage de qualité

Le canal : un art de vivre

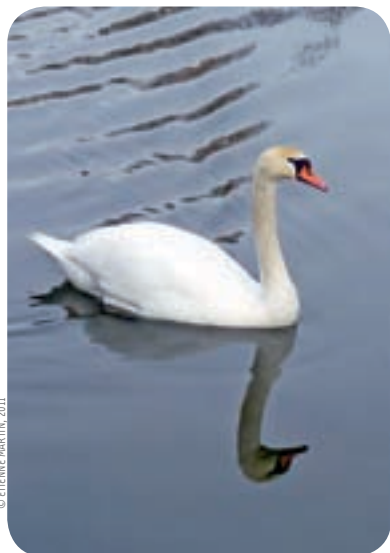
Le canal a longtemps été perçu comme un lieu de travail, de fret, mais aussi comme une rupture dans la ville. Les aménagements opérés ces dernières années présentent un visage plus avenant fait de promenades, de plaisance... et également d'habitations douillettes. Larguons les amarres.

Une création du XIX^e

Le canal de la Marne au Rhin fut construit de 1838 à 1853. A l'époque, un seul rôle lui est assigné : le transport de marchandises. Il faut dire que les routes sont difficiles, et le chemin de fer commence seulement à se développer. Le canal est alors avant tout un allié économique pour le développement des villes qu'il traverse, notamment Nancy. Long de 289 km, il relie d'importantes villes lorraines (Toul, Bar-le-Duc, Nancy, Metz via la Moselle...) et, particularité certaine, possède deux biefs de partage : de « Mauvages » (entre les bassins de la Marne et de la Moselle) et « des Vosges » ou de « Gondrexange » (entre ceux de la Meurthe, de la Sarre et du Rhin). C'est cette dernière partie, longue de 158 km, s'étend de Frouard à Strasbourg et traverse Nancy. Ces deux branches ont une grande importance, car l'une permet la communication avec la Saône et le Rhône, tandis que l'autre réalise la jonction avec les grands ports de la mer du Nord. Nancy est au carrefour de ces voies d'eau.

Une baisse de régime

Contrairement à la Moselle canalisée, le canal de Nancy n'a pas reçu d'aménagements récents lui permettant d'accueillir un trafic marchand moderne. Il a conservé le gabarit « Freycinet » (péniche de 38,5 par 5,05 m maximum, de 300 tonnes) qui limite le chargement. Cela, ajouté à la concurrence du transport routier explique le changement d'utilisateurs du canal ces dernières décennies.



© ETIENNE MARTIN, 2011

Les péniches marchandes ont petit à petit laissé la place à la plaisance et la croisière découverte et/ou gourmande. Toutefois, même s'il a été beaucoup réduit, le fret existe encore et de temps en temps, les ponts se soulèvent pour laisser passer quelques péniches chargées de grains ou de charbon. Cette évolution a connu d'autres répercus-



© ETIENNE MARTIN, 2011

sions : les silos, devenus inutiles, ont laissé la place à des appartements, les ports ont été réaménagés, les docks détruits, les berges transformées... bref, un nouveau quartier a accompagné la mutation du canal, c'est le fameux quartier Meurthe-Canal, à un jet de pierre de la place Stanislas et du centre touristique et historique.

Un nouveau visage pour une nouvelle vie

Le canal s'est métamorphosé. De beaux immeubles le bordent dorénavant. Ecoles d'ingénieurs ou d'architecture, cinéma, gymnases, centre de rééducation... c'est une nouvelle dynamique qui s'est installée sur les berges réaménagées (ou en cours de réaménagement). Les anciens chemins de hallage sont désormais dévolus aux promeneurs et aux vélos. Les hangars et autres entrepôts ont été détruits. Toutefois, le canal n'a pas perdu son âme, et des réhabilitations ingénieuses ont su lui garder par endroit son aspect industriel. Les anciens silos Vilgrain ou de coopératives ont été transformés en appartements (vues imprenables depuis les derniers étages garanties !), le port Sainte-Catherine a vu ses péniches de marchandises être remplacées par des restaurants ou boîtes de nuit sur l'eau.

Le Port Saint-Georges, un défi gagné !

Il y a vingt ans, peu oseraient miser sur le tourisme fluvial. Ce pari, gagnant, fut pourtant tenté par Nancy. Rencontre avec Franck Rousseaux, capitaine du port (eh oui, il existe une capitainerie à Nancy et qui est bien plus active qu'on ne le croit). « Le port Saint-Georges accueille trois types de bateaux : ceux qui servent de logements permanents [ils ne sont que quatre], ceux qui



hivernent à Nancy et ceux qui en font un port d'attache. A cela, il faut ajouter les bateaux de plaisance qui naviguent pendant la saison estivale. La hausse de leur fréquentation ces dernières années a été très importante, et nous oscillons entre 1500 et 1600 bateaux accueillis chaque année. » Il faut dire que le port ne manque pas d'atouts : proximité du centre-ville et de ses merveilles touristiques, infrastructures accueillantes et modernes [WIFI...], gardiennage et présence du personnel 7/7 j ! Ce n'est pas pour rien que le port reçoit chaque année depuis 2005 le fameux Pavillon Bleu qui garantit un haut niveau de qualité. Les étrangers ont vite compris que le port était une véritable aubaine et nombreux sont ceux qui viennent visiter Nancy par les eaux. On compte ainsi plus de trente nationalités, de l'Allemagne à la Suisse, de la Lituanie à la Grande-Bretagne, sans oublier la Nouvelle-Zélande. En 2010, plus de 10 700 nuitées furent facturés. A 12 € la nuitée par bateau, c'est un « camping » bon marché ; d'ailleurs, la plupart des bateaux restent deux ou trois jours, le temps de bien visiter Nancy et ses merveilles, avant de repartir.

Alors, évidemment, les 40 anneaux du port sont très sollicités, et les habitués savent qu'il faut souvent réserver un an à l'avance. L'été, ils sont toujours pleins. « On essaye au maximum d'arranger les choses, mais il nous arrive régulièrement de refuser du monde. On aurait 60 anneaux qu'ils seraient tous pris ! ». Il n'y a plus qu'à convaincre la mairie d'ajouter des pontons supplémentaires !



© ETIENNE MARTIN, 2011

Oui, Nancy est une ville d'eau, et beaucoup l'ignorent. En se promenant sur les quais, Nancy prend des airs de belle hollandaise. C'est calme, propre (le « Pélican » sillonne le canal pour ramasser les macrodéchets), apaisant. C'est presque un village dans la ville, qui mérite le détour. Autrefois frontière dans la ville, le canal est aujourd'hui un ruban avec lequel les constructions jouent : elles l'enserrent, l'intègrent, se reflètent. Aux beaux jours, les façades de verre rivalisent de scintillements avec les eaux calmes du canal, sur lesquelles glissent les canards et les cygnes entre deux bateaux. Le canal a bien changé, mais il a su conservé son âme. ■ Etienne MARTIN



Déjeuner croisière



Pendant trois heures de navigation à bord de "La Bergamote" vous découvrirez un siècle et demi de l'histoire du canal de la Marne au Rhin, en franchissant ponts mobiles autres écluses qui font le charme de voyage insolite. Tout au long de cette croisière, vous dégusterez la cuisine traditionnelle de notre chef traiteur.



Horaires
Samedis, dimanches et jours fériés
Embarquement : 11h15
Départ : 11h45 • Retour : 14h30
Tarifs (hors boisson)
Adulte : 43 € • Enfant -13 ans : 35 €

Diner croisière

Chaque samedi soir "La Bergamote" vous invite à découvrir la faune des bords du canal tout en savourant la cuisine de notre chef traiteur.



Horaires
Tous les samedis
Embarquement : 20h00
Départ : 20h30 • Retour : 23h00
Tarifs (hors boisson)
Adulte : 43 € • Enfant -13 ans : 35 €



Croisière repas

Départ tous les jours dès 8 personnes
Horaires
2 heures de croisière du lundi au vendredi
Embarquement : 11h45
Départ : 12h00 • Retour : 14h00
Tarifs (hors boisson)
Adulte : 35 € • Enfant -13 ans : 27 €
Tarifs week-end (hors boisson)
Adulte : 43 € (repas complet)
Adulte : 37 € (hors salade et fromage)
Enfant -13 ans : 35 €



Pendant les congés scolaires, "La Bergamote" navigue tous les midis. Profitez de cette période pour allier plaisirs de la table à ceux d'une promenade sur l'eau.

Croisières Lorraines
"La Bergamote"
Quai Sainte Catherine
NANCY

Tél. 03 83 29 31 39 Fax 03 83 20 15 80
Port. 06 08 22 70 16 • www.labergamote.fr
Parking bus tourisme • Parking voiture gratuit (selon disponibilité)



Levy Batista : à fond !

Le jeune champion nancéen de motocross roule vers un avenir prometteur.
Rencontre... vrombissante !

“

Je suis rarement au repos. »
Sous ses airs d'étudiant très sage, Levy Batista cache une sacrée personnalité. Avec sa frimousse, il aurait pu faire du cinéma. A 20 ans, il a trouvé une autre voie et n'en finit plus de grimper dans la hiérarchie du motocross. Sur les pistes de France et de Navarre, il ne s'en laisse pas compter. A fond les manettes !

Dès 3 ans

Bien dans tête et pas stressé pour un sou quand il raconte comment ce virus de la moto lui est venu : « Mon père Rui a pratiqué ce sport. Quand j'avais 3 ans, il m'a d'abord mis des roulettes à mon vélo, puis ce fut à une moto ! Je baigne dans le milieu depuis gamin. » La suite ressemble à une accélération en ligne droite. Levy passe les catégories d'âge et de cylindrées avec succès. D'une 60 cm³, il arrive en quelques années



© LAURENT BATISTA

L'adrénaline d'abord

Au fait, Levy, qu'est-ce qui te plaît dans ce sport ? Il répond sans détours : « La liberté, l'adrénaline. J'ai besoin de cette sensation de vitesse (90 km/h en pointe). » Avec l'expérience, le pilote a su optimiser sa préparation physique et mentale. A ce sujet, il décrit toute la concentration nécessaire pour tenir les 25 minutes d'une manche de course : « Parfois, c'est horrible ! » Champion de talent et étudiant serein, Levy est actuellement en DUT Génie Electronique et Informatique industrielle et se prépare à entrer dans une école d'ingénieur.

Réaliste : « On ne vit pas de la moto. » Il évoque avec passion tous les aspects de son sport, mécanique et financier notamment : « C'est vrai que les voyages, le carburant, tous les aléas d'une compétition sont un vrai budget. Quelques sponsors aident : PassionTT, EGSM, Magic-racing, Thor, Shoei, et BT-NK » Chez Levy, licencié à Bitche (FFM) et à Frouard (UFOLEP), qui se décrit comme un compétiteur, le sport n'est jamais loin. Dans son emploi du temps réglé au millimètre, il allie préparation et détente en pratiquant escalade, course à pied, natation et squash. Zen et modeste aussi : « Je parle rarement de mes résultats. C'est plutôt les gens qui viennent me voir, me demander. » Il donne ce petit conseil aux jeunes qui veulent s'essayer à la moto : « Faites-vous plaisir. » Levy va bientôt attaquer la catégorie supérieure, celle des 450cm³. Pour celles et ceux qui veulent retrouver son actualité ils peuvent se rendre sur son site : www.levybatista.com. Il conclut, dans un sourire : « J'ai même des fans. Certains me suivent régulièrement sur les lieux de mes compétitions. Et si j'ai mon permis depuis 2 ans, je conduis depuis tout petit en fait ! » ■ Laurent Siatka

📍 www.levybatista.com



© LUCA-PHOTO

à driver des engins de 250 cm³ avec moult récompenses, podiums et accessits. Même la fracture d'une malléole qu'il vient de subir et qui n'est plus qu'un mauvais souvenir ne l'effraie pas : « Les blessures font partie de ce sport, on apprend à chuter à force. » Avec un entourage familial omniprésent, dont sa maman Nathalie, qui l'accompagne partout lors des compétitions (une trentaine par an), Levy s'est adjoint les services d'un ancien pilote de haut niveau Louis de Simone qui est un apport décisif dans sa progression et est devenu son mentor.



© GAËTAN WANDHOFF



249,00 €

du 23 mars 15 avril
VTT GT Aggressor 3.0 en Promo



Vers un monde qui roule

BOUTICYCLE NANCY

La Porte Verte 3

(entrée par Grand Frais)

6b, rue Catherine Sauvage

54270 ESSEY-LÈS-NANCY

Tél : 03 83 30 32 54

lundi : 14h-19h,

mardi à samedi : 10h-12h30 / 14h-19h

Route, Triathlon, VTT, BMX, Ville, Electrique, Enfant

Un large choix de VELOS, d'accessoires, d'équipements pour tous les budgets !

commencal

KUOTA

CCF

cannondale

EDC

ORBEA

MATRASPORTS

arthur@lise

HIPPODROME DE NANCY-BRABOIS

**Les courses
100 pur sang
plaisir !**

PROCHAINES RÉUNIONS :

- 27 Mars > Trot, plat et obstacles
- 09 Avril > Nationale Galop (audience nationale)

4, av. de la Forêt de Haye 54500 Vandœuvre les Nancy
Tél. 03.83.44.17.39 • www.hippodromenancy.fr



Michel Trevillot : affaire gagnante

L'ancien huissier de justice gère le plus grand groupe de vente aux enchères de véhicules de la région. Est Auction, une société qui roule !

Michel Trevillot a la poignée de main ferme. Celle de ceux qui connaissent bien les affaires et savent décider. On peut se croire un instant intimidé en pénétrant dans les imposants locaux de sa société basée sur le dynapôle de Fléville-devant-Nancy. Quand il vous accueille dans son bureau, placé sous une tour de verre, l'homme vous met de suite à l'aise. Branchez-le voitures, il devient intarissable, connaissant le sujet sur le bout des doigts. Et pour cause. Michel Trevillot fut longtemps huissier de justice avant de vendre son étude pour devenir le gérant d'Est Auction.



transparence, le plus grand professionnalisme et en toute convivialité. N'oublions pas qu'un achat est souvent d'impulsion donc de plaisir. » L'effet crise a-t-il eu un impact sur l'activité de la société ? Consultante ses statistiques de ventes qui défilent sur son écran d'ordinateur, il constate : « C'est certain. Mais même avec la réduction des parcs de beaucoup de sociétés et la concurrence des ventes sur Internet, nous arrivons à sortir tout de même près de 5000 véhicules en moyenne par an. » Est Auction reste donc une affaire florissante et qui a de l'avenir. Ainsi, près de 10% du chiffre d'affaires est réalisé à l'export.

Une histoire de passion

Est Auction : enchères de choc

Depuis la création de la société voilà bientôt dix ans, il est à la tête de ce qui est devenu le plus grand centre de ventes aux enchères de véhicules du Nord-Est de la France. Le marché automobile et ses méandres n'ont pas de secret pour lui. Un coup de téléphone, c'est une bonne affaire qui est au bout du fil. Souvent un coup de cœur. Est Auction met à disposition des sociétés de location longue et courte durée, constructeurs, sociétés de crédit, établissements bancaires ou financiers, établissements publics, mandataires judiciaires, des véhicules de l'administration, de société, de tourisme, des utilitaires légers, des poids lourds. Concrètement, une vente aux enchères comment cela marche chez Est Auction ? Michel Trevillot en définit avant tout l'esprit : « Ici, tout se fait dans la

En nous faisant visiter le grand hangar où sont exposés des dizaines de modèles rutilants, Michel Trevillot n'est pas peu fier de nous montrer quelques merveilles. Pour peu, il nous les ferait essayer. Gérant et d'abord animé d'un allant qu'il sait allégrement transmettre à ses clients et à ses collaborateurs. C'est sûr, le parc a de l'envergure. L'homme sait mettre en valeur ses produits. Le 9 mars dernier, 147 véhicules de toutes marques ont été mis aux enchères. Une vente (deux par mois) qui répond à un rituel bien huilé et très précis : horaires d'exposition la veille de la vente de 13 h à 19 h, le jour même à partir de 8 h, vente à partir de 12 h avec par ordre : véhicules de l'administration, utilitaires légers, véhicules de société puis de tourisme. Bonnes affaires assurées ! Les acquéreurs se montrent unanimes. A noter et c'est important que chaque véhicule présenté a subi un contrôle technique et est véritablement bichonné avant les transactions. On est professionnel ou on ne l'est pas ! Michel Trevillot qui emploie 8 salariés s'est adjoint une équipe qui connaît son métier, ce à tous les étages de la pyramide Est Auction. Les prochaines ventes aux enchères ont lieu à Fléville-devant-Nancy les 6 et 20 avril. Et si, à tout hasard, les acheteurs potentiels n'ont pas trouvé ici leur bonheur, ils peuvent se rendre à Nuit-Saint-Georges, entre Dijon et Beaune, autre point d'ancrage d'Est Auction. De toutes les manières, Michel Trevillot veille sur son trésor. En Lorraine ou en Côte d'Or, il vous vendra d'abord sa passion. Parce qu'il n'est pas interdit de rêver devant une Alfa Romeo et autres consœurs à des prix défiant toute concurrence ! Et de se les offrir, si plus et affinés. ■ Laurent SIATKA



👉 Des modèles de grande classe

📍 Est Auction :

• www.encheres-nancy.com ☎ 03 83 26 38 28

LA MAISON DU MASSIF

Le Spécialiste du sur mesure



**FERME EXPOSITION
DE 800m²**
dans un cadre unique en lorraine



54210 VILLE-EN VERMOIS • Tél. 03 83 46 55 66

du lundi au vendredi de 14h à 18h30 et le samedi de 9h à 12h et de 14h à 18h30
Autoroute Nancy-Lunéville (Sortie Saint-Nicolas-de-Port)

Exemple de nos réalisations sur
www.maison-du-massif.fr



Leur seconde chance

Victimes de la cruauté des hommes, nombre d'animaux retrouvent vie grâce au dévouement des refuges. Adoptez et aimez-les. Avec responsabilité et précaution.

Pitch, Asia, Tania, Plouf, Baron, Kenzo, Teddy, Sympa, Lego, Looka, Magui sont parmi des centaines de chats et de chiens qui attendent un maître aux refuges du Mordant et de la SPA. Victimes souvent de la méchanceté voire de la barbarie humaine. Beaucoup de propriétaires ont toujours une bonne excuse pour un abandon : trop gros, trop cher à entretenir, trop agité, rejeté pour cause de divorce ou de crise économique. Ainsi les refuges voient arriver en nombre ces pensionnaires à quatre pattes. Alors, l'immense majorité des équipes des refuges font des miracles pour ces chiens et chats. Et pour les plus chanceux, ils retrouvent une famille d'accueil qui leur redonnera un nid douillet et de la chaleur. En retour, ils apporteront une affection et une fidélité unique.



© SPA MORDANT

Chiens et chats

« En général, les abandons se programment bien avant l'été. » Antoine Guérin sait de quoi il parle. Il gère le Refuge du Mordant (près de 200 pensionnaires), près de Toul. L'été 2010 a battu des tristes records : 72 chiens et 49 chats ont été recueillis ici. Souvent dans des états de malnutrition et de maltraitance non tolérables. Il donne quelques conseils : « Prendre son temps avant de choisir un animal et passer par un refuge de préférence. Là, les futurs adoptants trouveront les conseils pédagogiques et pratiques pour

que tout se passe bien. J'ai vu de vraies histoires d'amour naître entre des pensionnaires et leurs nouveaux maîtres. De toute façon, nous sommes vigilants sur tout avec un seul but : le bien-être de l'animal. » A quelques kilomètres de là, à Velaine-en-Haye et à Amance, les deux refuges de la SPA fonctionnent avec les mêmes conditions d'accueil : grands boxes collectifs, cages individuelles, chatterie chauffée et adoptent la même philosophie : pas d'adoption

sans contrat d'engagement et toutes les précautions d'usage, aussi bien dans les motivations des adoptants que l'adéquation de l'animal avec son futur environnement.

Ici aussi, on est aux petits soins pour les canidés et autres félins. Dans ces refuges, existent de véritables boules de poils aux grands yeux attendrissants. Les refuges recherchent bien sûr des bonnes volontés bénévoles pour promener les chiens ou brosser ces chers amis à quatre pattes. Les dons en argent mais aussi croquettes et matériel divers ne sont jamais de trop. Un accident de vie peut arriver à chacun. Plutôt que de laisser Médor ou Minou sur le bord d'une route ou le destiner à un autre pitoyable sort, mieux vaut prendre la direction d'un refuge, le confier et lui redonner une autre chance. ■ Laurent Siatka

📍 Refuge du Mordant ☎ 03 83 43 01 48 • SPA Velaine ☎ 03 83 23 33 34
• SPA Amance ☎ 03 83 31 16 73



👤 Nirvana notre mascotte Espoir 📄



Les Sabots Meurtris

L'histoire de Nirvana, c'est celle du Refuge des Sabots Meurtris. Nini est un cheval, âgé de 9 ans. Un bien triste début de vie pour lui, car à l'âge de 6 mois, son ancien propriétaire lui a roulé sur le postérieur droit avec son tracteur, ce qui lui a valu un sabot entièrement détruit. Sa courte vie se serait achevée là, mais, les bénévoles de l'association l'ont pris en charge, lui ont donné une masse considérable de soins afin de réparer ce sabot qui aujourd'hui va on ne peut mieux malgré sa difformité. Aujourd'hui, en bonne santé, Nini est devenu la mascotte de l'association. Le Refuge des Sabots Meurtris se bat au quotidien pour le bonheur des chevaux maltraités ou abandonnés. Avec un dévouement remarquable, bénévoles et bienfaiteurs, accueillent à bras ouverts ces équidés qui retrouvent vie et souvent une famille d'accueil. Depuis ses débuts en 2002,

l'association a redonné une seconde chance à 230 chevaux, ânes, poneys qui ont retrouvé de gentilles familles. Chaque cas est une histoire triste puis belle, qui mène de la cruauté de certains hommes à la bonté d'autres. Au fil des ans, l'association a tissé un solide réseau pour dénoncer les maltraitances et créer les infrastructures pour construire un espace de réconfort aux animaux et les remettre en état. Au sein du Refuge des Sabots Meurtris, chacun peut devenir bénévole, parrainer un pensionnaire, être enquêteur ou famille d'accueil. Et là, précaution : bien réfléchir avant d'adopter un équidé, écouter des conseils de professionnels. Puis, il faut les soigner, en prendre soin et leur donner affection. ■

📍 Refuge des Sabots Meurtris à Varangéville
☎ 03 83 45 44 18 et 06 19 50 78 98

Procanis

Votre animalerie sur Nancy

Alimentation et accessoires pour chiens et chats • Reptiles
Rongeurs • Oiseaux • Aquariophilie eau douce + eau de mer • Bassins

Vente de CHIOTS

samedis 26 mars et 2 avril (à partir de 10H)



Présence d'un
éleveur professionnel
Plusieurs races
disponibles

Bassin de jardin

600 m² d'exposition en extérieur



PONTEC PONDOPRESS 10000
kit de filtration complet pour bassin jusqu'à 10000l

189,95€ ~~224,99€~~

OASE PONDOVAC 4
Nettoyer votre bassin sans efforts

~~349€~~ **279,95€**



OASE FILTRAL 5000

Filtration complète avec stérilisateur UV pour bassin jusqu'à 5000l

159,95€ ~~199€~~



6,50€/m² ~~7,80€/m²~~

5,90€/m² (à partir de 50 m²)

BACHE EPDM

Disponible en largeur de 3m96, 6m10 ou 8m02
Existe aussi en grande largeur à 7€90 le m²



Horaires d'ouverture : lundi de 10h à 12h et de 14h à 19h
du mardi au vendredi de 9h à 12h et de 14h à 19h
samedi de 9h à 12h30 et de 14h à 19h

PULNOY

03 83 20 37 70

2, rue de Tarbes prolongée LA PORTE VERTE





L'APHEEN, le logement malin à Nancy !

Tout le monde le sait, Nancy est une ville universitaire. Trouvez un logement de qualité et à des prix abordables relève parfois d'une véritable épopée. Alors, étudiants mais aussi enseignants, ne cherchez plus, la solution se nomme APHEEN ! Quèsaco ? Le point en une page sur ces logements malins.



La résidence : 150-152 Av. G^{re} Leclerc - Vandœuvre

Une idée toute simple...

Le constat de départ date de plus de vingt ans : les étudiants avaient (et ont toujours !) du mal à se loger à proximité de leurs lieux d'études. C'est alors l'engrenage : temps de transport importants, levers plus tôt, temps de sommeil raccourci... bref, des conditions de vie et d'études peu enviables. Face à cela, pour combattre ces difficultés de logement, les dirigeants de l'IUT de Nancy-Brabois ont créé en 1986 l'APHEEN : l'Association pour l'Hébergement des Étudiants et Enseignants de Nancy. Cette association, régie par la loi de 1901 est sans but lucratif. Son rôle est simple : offrir aux étudiants des bonnes conditions de logement. Pour ce faire, l'APHEEN a fait édifier une Résidence composée de deux bâtiments en plein cœur des sites universitaires, scientifiques et médicaux de Vandœuvre, Villers et Brabois à la frontière avec Nancy.

De vrais studios !

Chacun le sait, il y a studios et studios. Avec l'APHEEN, il n'est pas question de chambres de bonne mansardées avec sanitaires au palier ! Ici, on a pensé avant tout au confort. Les studios offrent de belles superficies (27 et 37 m²) et des équipements de qualité : interphone / portier électronique, prise téléphonique (permettant d'installer une ligne individuelle), prise TV (il faut bien se délasser de temps en temps !), placard et penderie, ainsi qu'une kitchenette équipée (plaques électriques, réfrigérateur) et une salle de bain. Les studios bénéficient en outre d'une belle exposition au soleil. On pourrait croire que la liste des services s'arrête là, et bien non !

A cela s'ajoutent la présence d'un concierge-gardien permanent, d'une vidéosurveillance, d'un accès sécurisé par badge et digicode, de local à vélo et d'un parking... mais aussi d'espaces verts, d'un distributeur de boissons et confiserie en libre accès, de l'ADSL... Détail non négligeable, les studios sont tous éligibles aux aides au logement. L'accueil bilingue, français et anglais, est parfaitement adapté aux étudiants ERASMUS.

Un emplacement idéal

La Résidence est implantée de manière idéale : proche des sites universitaires et Restau U, mais aussi des commerces (banques, lavomatiques, pharmacies...) et des transports. En quelques minutes, le centre-ville nancéien et ses richesses s'offrent aux locataires. Tout pour être au cœur de la vie !

En phase avec le monde actuel

Parce que le monde évolue, l'APHEEN évolue aussi et sait s'adapter. Cela se traduit par des baux plus flexibles, afin de répondre aux exigences des nouveaux cursus de formation et à leur européanisation. Cela passe aussi par une vraie démarche de « gestion durable » : pose de panneaux photovoltaïques, choix d'un hébergement « vert » pour le site Internet de l'association (c'est-à-dire que l'hébergeur n'utilise que des énergies vertes pour l'alimentation de ses centres de gestion), tri sélectif. Cela passe aussi par une ouverture des locations au monde de l'éducation et de la culture ainsi qu'aux stagiaires des Administrations et Entreprises. L'APHEEN est attentive en permanence aux besoins des Universités et des étudiants dans un monde où le savoir et la recherche constituent des axes majeurs de développement.

L'APHEEN s'est donné comme but de « donner envie » au plus grand nombre de devenir ses locataires. Sûr qu'avec autant d'avantages et d'atouts, ce pari est déjà gagné ! ■

📍 Secrétariat : APHEEN-IUT Nancy-Brabois • Rue du Doyen Urion, CS 90137 54601 Villers-lès-Nancy Cedex ☎ 03 83 68 24 60 • apheen@apheen.fr



Quelques studios sont actuellement libres à la location.



Association pour l'hébergement des Étudiants et Enseignants de Nancy

Site internet > www.apheen.fr • Édition française et anglaise



BEAUTÉ

Beauté plastique



Les beaux jours seront bientôt de retour. Et qui dit douceur printanière dit aussi jupes, robes décolletées et autres chemisiers ajustés dans lesquels il va falloir rentrer. Mission impossible ? Pas forcément, avec la Plastithérapie®. Cette technique d'amaigrissement, mise au point par le scientifique Christian Dormigny, repose sur une approche globale de l'organisme et sur un rééquilibrage alimentaire. Sans produit ni appareil, la méthode se veut avant tout manuelle : elle vise à stimuler certaines zones spécifiques du corps, ainsi que les fonctions « endormies » de l'organisme. Du sur-mesure pour retrouver son poids idéal, se sentir bien dans sa peau et bien dans son corps. ■

Notre méthode naturelle d'amaigrissement sur www.theraform.com

Découvrez votre centre d'amaigrissement **Théraform®**



Méthode d'amaigrissement originale et novatrice, la **PLASTITHERAPIE®** a nécessité 20 ans de recherche scientifique et est exercée dans plus de 80 centres en France. Cette technique est 100% naturelle, elle permet de déclencher l'amaigrissement en stimulant les fonctions « endormies » de l'organisme. Pour homme et femme, la cure se compose de séances de soins manuels associées à un encadrement alimentaire simple et équilibré. **Venez me rencontrer lors d'un entretien gratuit afin d'évoquer vos besoins spécifiques d'amaigrissement. Confidentialité assurée.**

Centre Agréé Théraform
92 rue Stanislas 54000 Nancy
Tél. 03 83 20 26 91

ÉGALEMENT :
GRAND CHOIX SUR NOTRE SITE
www.bleuturquoise.com

Bleu Turquoise

UN CHOIX INCOMPARABLE DE BIJOUX FANTAISIE !



19,50€

Pendentif Fée et chaîne Argent

Argent 925/000



22€ 23€

Bagues en Argent

Argent 925/000

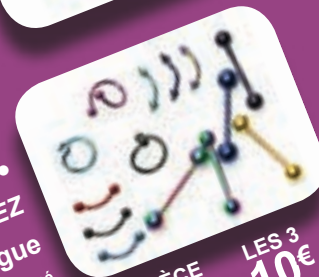
Nez Argent
Argent 925/000



PIÈCE 1,50€ LES 4 5€



Langue et nombril
Acrylique
LES 4 5€



GRAND CHOIX DE PERCINGS !
LANGUE • NOMBRIL • LABRET • NEZ
Arcade-Langue
Acier anodisé

PIÈCE 5€ LES 3 10€

77 rue St Dizier - NANCY
(Face Marché couvert)



La place de l'Arsenal

C'est l'une des plus petites places de Nancy, mais son patrimoine n'en est pas moins riche, ni son histoire qui s'est écrite entre les armes et les prières. Portrait d'une place autrefois en limite des remparts.

Un arsenal ?!

Fermant la place à l'est, l'Arsenal est le plus vieux bâtiment de la place. Il fut construit en 1550 sous la régence de Christine de Danemark. C'est alors un témoignage évident de puissance. Mais revenons un instant sur le rôle d'un arsenal. L'arsenal est un établissement militaire où l'on fabrique, répare, entretient et stocke les armes et les munitions. Il s'agissait donc d'un lieu stratégique pour la capitale du duché de Lorraine, puisqu'il était le cœur de la force militaire. De ses ateliers sortaient des boulets, des canons, des couleuvrines (petit canon à main), des balles... et de la poudre, avant que l'on installe une Salpêtrière en Ville-Neuve. L'arsenal de Nancy eut une grande réputation et accueillit des fondeurs célèbres tels Jean de Chaligny (1529-1615) et ses fils Antoine et David. Ces derniers sont d'ailleurs les auteurs de la fameuse maquette de la statue équestre de Charles III, dont un tirage sera prochainement installé sur la place Henri Mengin rénovée (et qui au passage, recevra le nom de Charles III). L'un des chefs-d'œuvre d'artillerie de Jean de Chaligny est la « Grande Couleuvrine de Lorraine », longue de 22 pieds (un peu plus de 7 m) et qui faisait l'admiration alors, par ses dimensions et sa qualité, de toute l'Europe. Elle fut « emportée » en 1670 par le maréchal de Créqui pour le compte de Louis XIV. Pour toutes les qualités évoquées, la famille de Chaligny fut anoblie ; leur blason représente deux canons qui se croisent, et leur cimier [décor au sommet du heaume] : un lion tenant un boulet de canon. On ne pouvait faire plus parlant ! Depuis 1931, l'Arsenal qui a conservé deux belles portes, de riches sculptures guerrières et ses arcades intérieures, abrite l'école maternelle et primaire Saint Jean-Baptiste de la Salle.



© GILLES MARTIN 2011

L'église Notre-Dame

La place de l'Arsenal abritait aussi, côté nord, le prieuré Notre-Dame (fondé par le duc Thierry en 1080). Son église romane était la plus ancienne des deux paroisses de la Vieille-Ville. Vendue comme bien national le 16 juillet 1797, l'église fut hélas détruite pendant la Révolution. Seul son portail fut sauvé et orna un temps les jardins du château de Rémicourt, avant d'être donné en 1948 au Musée Lorrain. Il a été remonté dans la grande salle lapidaire du Moyen-Âge (actuellement en rénovation) afin que tous puissent admirer les voussures et les « rosaces-marguerites » qui l'ornent.

Le lavoir Moï

La place était aussi connue pour le lavoir Moï, établi tout à côté dans la rue des États sur l'emplacement de l'ancien hôtel Moy (ou Moï), incendié en 1723. Ce lavoir était le plus important de Vieille-Ville ; il offrait également des services de bains publics. Il ferma après la Seconde Guerre mondiale, à la suite de la généralisation de l'eau courante à domicile.

De toutes les places nancéiennes, la place de l'Arsenal est l'une de celles qui a le moins changé de nom au cours du temps. Place Notre-Dame sous l'Ancien Régime, elle devint place de l'Arsenal dès 1795, après avoir été baptisé furtivement place Bruet en 1794.

Seule la Restauration lui rendit temporairement son nom primitif, jusqu'en 1835. C'est une place finalement discrète, qui a peut-être perdu son rôle stratégique mais certainement pas son intérêt historique et esthétique. ■ Etienne Martin



© ARCH. MUNICIPALITÉ DE NANCY, I.F.F.I. & J. ROYER, 1896



↪ Les arcades intérieures de l'Arsenal en 1896





Salle de bains belle et abordable

Du sol au plafond, il est aujourd'hui possible de faire des changements sans se ruiner.

Dans la salle de bains, la tendance est de créer une ambiance chic et chaleureuse.

Douche à l'italienne...

Esthétique et pratique, la douche à l'italienne s'impose aujourd'hui dans toutes les nouvelles salles de bains. Caractérisée par son absence de bac, elle est adaptée pour les grands ou les petits espaces et peut être arrondie, carrée ou rectangulaire. Si vous la souhaitez élégante, préférez le luxe du marbre au carrelage ou choisissez le design du béton ciré.

... et parois de verre

Les parois transparentes mettent en avant l'esthétique de la douche, le carrelage ou encore les équipements sanitaires de plus en plus décoratifs. Attention, seul inconvénient, l'entretien. En effet, les gouttes d'eau laissent des traces de calcaire difficiles à faire disparaître. Aussi, les fabricants proposent-ils des verres sablés ou sérigraphiés, traités contre les gouttes. Attention, choisissez toujours un matériau Securit, qui se brise en petits morceaux non coupants, en cas de choc.

Miroir avec leds intégrées

Rien de tel qu'un éclairage soigné pour donner de l'allure à une pièce et chasser le blues matinal. L'idéal est d'investir dans les miroirs tendance à l'éclairage discret. Les grandes enseignes



© THINSTOCK

proposent des lignes très épurées et ultra-design à des prix tout doux. Les leds sont intégrées sous le verre dépoli et un interrupteur sensible installé dans le cadre permet de les allumer. Grande classe !

Parquet stratifié

Alternative entre le parquet collé et le parquet huilé, le parquet stratifié s'invite dans les pièces humides. Beaucoup moins cher qu'un parquet massif ou flottant, il est à la fois esthétique et facile d'entretien. Imperméable et très résistant, il donnera à votre salle de bains un aspect chic et chaud. ■



© DR

Changer le quotidien

La nouvelle collection « Tout déco » des éditions Solar propose de revoir l'aménagement et la décoration des différentes pièces de la maison. Au programme, pour commencer, la cuisine et la salle de bains. Tendances du moment, conseils techniques, idées de récupération : Olivier et Sophie Doriath, experts en bricolage et en décoration, livrent leur savoir-faire et l'adaptent à tous les espaces, à toutes les envies et à tous les budgets. Le tout pour 9,90 € ■

www.solar.fr



EURO CARRELAGES SERVICES

On reconnaît le Professionnel

Euro carrelages :

Une véritable source d'inspiration pour créer votre salle de bains, décorer votre intérieur ou réussir vos extérieurs.

Baignoires, vasques, meubles, douches, bainés, carrelages, matériaux naturels...

Euro carrelages vous accueille dans sa salle d'exposition unique dans la région, riche en idées et solutions pour vos aménagements.



ZAC du breuil - 54850 MESSEIN

(autoroute A330 Nancy-Epinal - Sortie directe n°6)

Tél. 03 83 26 44 45 - Fax 03 83 26 49 49

www.eurocarrelages.fr • eurocarrelages@wanadoo.fr

Lundi - Vendredi : 8 h - 12 h et 14 h - 18 h 30 Samedi : 9 h - 12 h et 14 h - 18 h

“ Ma détente matinale ”





L'escalier poursuit sa marche en avant

Entre les formes les plus classiques, découlant en droite ligne de son origine étymologique (scala, « échelle » en latin), et les dernières évolutions de cet ouvrage pouvant devenir œuvre d'art, grimpez une à une les marches de l'escalier. Construction à part et pourtant colonne vertébrale d'une habitation, l'escalier adopte une multitude de styles, matériaux ou finitions. Si le choix est large, l'adoption d'un modèle dépend néanmoins de plusieurs critères, architecturaux ou esthétiques, l'ensemble restant soumis, bien sûr au budget dédié.

Quel escalier ?

Pas facile de se décider pour un escalier. Doit-on jeter son dévolu sur un modèle droit, tournant, en colimaçon, suspendu, à plusieurs volées ? Il existe heureusement quelques questions à se poser pour déterminer ce choix. Un des premiers éléments à prendre en considération est la trémie, soit le débouché supérieur des marches. Sa conformation est déterminante. Ainsi, les escaliers hélicoïdaux (en colimaçon) seront privilégiés en cas d'espace restreint. Autre question : l'usage. Qui va l'emprunter, et surtout à quel rythme ?

On n'installera pas le même type d'escalier s'il s'agit d'accéder à des combles ou de rejoindre une chambre. Le genre hélicoïdal, satisfaisant en termes d'occupation de superficie, s'avère alors moins convaincant pour ce qui relève de la praticité et du confort. A contrario, un escalier droit, tournant ou à plusieurs volées (qui combine les deux) sera nettement plus facile à gravir. Le problème : ceux-ci occupent davantage de place. En somme, choisir un escalier revient à concilier le rapport superficie/commodité.

Quelle finition ?

Dans l'absolu, un très large choix de matériaux peut être employé pour réaliser un escalier : bois, métal, verre, pierre... Il en va de même pour les rampes, nécessaire complément. Dans la réalité, tout dépend essentiellement du budget. Généralement, les premiers prix ouvrent aux escaliers droits ou un quart tournant, en finition sapin. La plupart des grandes enseignes de bricolage commercialisent ces produits basiques, généralement d'une hauteur de 275 cm et de 13 marches, entre 300 et 400 €. Bien entendu, plus le bois est précieux, plus le tarif est élevé. Pareillement, le coût suit toute élévation, qu'il s'agisse de hauteur, de reculement ou du nombre de marches. En outre, le bois restant le matériau le plus

Maisons d'en France
POUR CONSTRUIRE TRANQUILLE

Et si vous construisiez pour le printemps ?

ENVIE D'ESPACE, DE FONCTIONNALITÉ, D'UN JARDIN AGRÉABLE POUR VOS FUTURS BARBECUES ?

DÉCOUVREZ NOTRE GAMME DE MAISON CATALOGUE ET NOS MODÈLES SUR-MESURE SANS PLUS TARDER...

Cliquez sur notre site et retrouvez notre actualité ainsi que nos nombreuses offres de terrains sur le 54 grâce à nos partenaires fonciers.

Maisons d'en France, 7 rue Mazagran NANCY - Tél. : 03 83 19 21 51
www.maisonsdenfrancelorrainesud.com

Envie de repenser votre espace ?

NOUS AVONS LA SOLUTION.

- aménagements des combles
- transformation du garage en pièce habitable
- extension, ...

www.lamaisonrenouvelee.fr

Contactez votre conseiller : **Julien Goeury**
au 03 83 19 21 51

La maison renouvelée®
La solution d'avenir pour votre maison
7 rue MAZAGRAN - 54000 NANCY



© WWW.ESCALIER-DESIGN.COM

économique, les autres finitions seront fatalement plus onéreuses. Le sur-mesure est quant à lui chèrement tarifé. Bref, niveau escalier, le prix de l'originalité grimpe par paliers.

Quel effet ?

Tous les escaliers ont un effet différent, l'ambiance variant grandement d'un modèle à l'autre. Cet aspect doit être pris en compte dans l'agencement de la pièce où il va s'élever, et plus généralement dans l'habitation elle-même. Les escaliers traditionnels en bois sont visuellement les plus lourds. Ils le sont encore davantage s'ils sont équipés de contremarches (espace séparant deux marches), aménagement certes pratique et sécurisant, mais qui coupe totalement la diffusion de la lumière. Les escaliers hélicoïdaux sont plus esthétiques, surtout quand ils sont dépourvus de contremarches, mais leur étroitesse et l'inconfort que la plupart promettent contrecarrent cette impression de fluidité. Classiques, les escaliers à un quart ou deux quarts tournants dégagent pour leur part un raffinement aussi solennel que traditionnel. La règle, pour l'ensemble de ces modèles, est que plus ils seront développés, spacieux et travaillés, mieux sera leur rendu. Évidemment, une telle sophistication joue directement sur les tarifs.

Les tendances

Plusieurs se dégagent, toutes allant vers l'épurement. Ainsi, les escaliers suspendus, solution qui a fait ses preuves depuis longtemps, distillent toujours une élégance et un raffinement doublés d'un puissant effet design. Il en va de même pour les escaliers en métal, inspirés du milieu industriel et popularisés via les lofts. Ce matériau se combine de surcroît parfaitement au verre, produisant alors un mariage de solidité et de clarté. Les escaliers en béton, coloré ou non, sont également en vogue. En règle générale, tous ceux misant sur la finesse, la transparence ou l'aspect brut magnifié sont tendance. Un engouement qui bien entendu se paie, ces solutions, souvent réalisées sur mesure, n'ayant aucun rapport avec les tarifs de la grande distribution. ■ Frédéric Ferrand

Mesure Tradition
Conception et construction de maisons individuelles

**UN VRAI COUP DE CRAYON
POUR VOTRE PROJET**

LEADER DU SUR-MESURE

**23 ANS d'expérience à votre service
pour la conception et la réalisation
de votre maison (B.B.C, énergie renouvelable...)**

NANCY
74 avenue Foch
54000 Nancy
Tél : 03.83.28.78.79
Fax : 03.83.28.49.92

COMMERCY
3, rue Porte au Rupt
55200 Commercy
Tél : 03.29.90.17.27
Fax : 03.29.90.31.09

www.mesure-et-tradition.com

BON POUR UN AVANT PROJET GRATUIT

NOM Prénom

Adresse

Ville Tél.

Je possède un terrain oui non

Je cherche un terrain à



De l'exotisme au jardin

Si lors de vos dernières vacances, vous avez craqué pour un paysage exotique, sachez qu'il est possible de planter un petit coin de paradis tropical au cœur de la ville. Certaines variétés de plantes s'adaptent parfaitement, à condition de leur réserver un emplacement protégé et ensoleillé.

Le choix des arbres...

Pour commencer, installez des arbres et arbustes à feuillage persistant : ils sont incontournables pour créer un jardin exotique verdoyant. Suivant le climat de votre région, choisissez les espèces reconnues pour leur résistance au froid. Par exemple, le *Trachycarpus fortunei* (ou palmier à chanvre) est le plus rustique des palmiers et peut s'épanouir sous un climat rude. Si vous voulez planter un bananier, choisissez le *Musa basjoo*, le seul capable de résister aux basses températures, à condition de pailler sa souche avec des feuilles mortes dès l'automne. Outre ces grands classiques, vous pouvez opter pour le magnolia à grandes fleurs, le néflier du Japon ou le paulownia, un arbre originaire de Chine et de Corée. Les bambous font aussi beaucoup d'effet. Attention, toutefois, de choisir une variété peu envahissante. Pour une végétation plus luxuriante encore, plantez des *Dracaena*, des *Fatsia japonica*, cousins du lierre aux grandes feuilles palmées, du *pittosporum* et de la vigne du Japon.

...et des fleurs

Côté fleurs, on sélectionne des plantes aux coloris éclatants et aux formes étonnantes. On peut craquer, par exemple, pour le *datuna* (ou *Brugmansia*) aux grandes fleurs en trompettes, pour les tisons de Satan orangés, le bougainvillier, les cannas, les lantanas aux teintes diverses, certaines variétés de passiflore aux fleurs si particulières (voir photo), ou encore pour les arums aux belles corolles blanches. Enfin, dès l'arrivée des beaux jours, vous pourrez sortir vos hibiscus. Astuce : pour apporter plus de couleurs à votre jardin, misez sur des plantes à feuilles pourpres ou panachées. ■



© DR



C'est le moment de planter !

Pépinières KOENIG

**ARBUSTES A FLEURS • PLANTES VIVACES
PLANTES POUR HAIES • PLANTES GRIMPANTES
AZALÉES • RHODODENDRONS
Arbres taillés en topiaire**

**CHOIX EXCEPTIONNEL
SERVICE PLANTATION**



- Créations d'espaces verts
- Etude et devis sans engagement
- Grand choix de végétaux d'extérieur
- Exposition • Vente au détail
- Plantation



**Pavage - Muret - Dallage - Bassin
Engazonnement
Gazon plaçage**

Contrat d'entretien annuel

"Allo Service Entretien Jardin"

PETITS TRAVAUX DE JARDINAGE

Crédit d'impôt jusqu'à 50% - TVA 5,5% - Consultez-nous
en fonction de la loi en vigueur

**OUVERT 7 jours / 7
EN MARS-AVRIL**

**OUVERT du lundi au samedi
en dehors de ces périodes**

de 9 h à 12 h et de 13 h 30 à 18 h
Entre Damelevières et Rosières - Lieu dit « le Nil »

Tél. 03 83 75 70 71



B... comme Bardage

Qu'est-ce que c'est ?

Le bardage est un revêtement pour les murs extérieurs. Il a une fonction esthétique puisqu'il offre une nouvelle tenue à votre maison, mais il a également des qualités énergétiques car il peut améliorer l'isolation thermique de l'habitat (on associe alors un isolant au moment de la pose). Il ne nécessite pas d'intervention sur le mur d'origine et se pose sur tous les matériaux : bois, pierre, brique ou béton.

Les différents types

Les bardages s'adaptent aux goûts et aux budgets de chacun. Ils sont en bois massif ou composite (naturel ou coloré), en contre-plaqué, en ardoise, en fibre de ciment, en pierre mince ou même en aluminium. Les prix s'étendent de 80 à 200 € le mètre carré (pose comprise).

À savoir

Les bardages sont actuellement en vogue, notamment pour des raisons écologiques, mais les Plans locaux d'urbanisme (PLU) ont un droit de regard (et d'interdiction) sur l'aspect esthétique choisi. Renseignez-vous auprès du Conseil d'architecture, d'urbanisme et de l'environnement (CAUE) de votre département avant de lancer les travaux. ■

Lutter contre l'humidité

L'humidité peut vite devenir un cauchemar. Surtout lorsque l'on souhaite entreprendre des travaux de peinture. Afin d'éviter bien des désagréments, il faut être parfaitement conscient de l'ampleur éventuelle des dégâts. Pour cela, un test extrêmement simple a fait ses preuves et vous permettra de faire des choix éclairés : le teste de la feuille d'aluminium. Cette petite astuce consiste à placer une feuille d'aluminium sur l'endroit du mur que vous suspectez d'être humide. Si des gouttes apparaissent sur la surface extérieure de la feuille, alors l'humidité vient de l'intérieur de la pièce. Il faudra donc sécher la paroi et utiliser une peinture un peu plus imperméable et antimoisissure. Au contraire, si la feuille d'aluminium est humide, alors le problème est plus grave. C'est le mur qui, sans doute par capillarité, perle. Dans ce cas, il ne faut surtout pas hésiter à faire appel à un professionnel qui, lui, sera muni d'appareils de mesure beaucoup plus efficaces en cas d'infiltration. Vous pouvez aussi le traiter en utilisant des produits spécifiques que vous trouverez dans votre magasin de bricolage. Enfin, si la feuille reste sèche, c'est que la tâche apparente est ancienne et qu'il n'y a, a priori, pas de problème. ■



Valorisez votre Patrimoine avec I.R.H. 54

- ✓ Isolation thermique par l'extérieur
- ✓ Ravalements de façades : Crépi - Peinture
 - ✓ Étanchéité de façades
 - ✓ Traitement anti-fissures

www.irh-54.fr



I.R.H. 54
ISOLATION RÉNOVATION HABITAT



61, rue de la Justice 54320 MAXÉVILLE • irh-54@wanadoo.fr • **03 83 32 18 94**



Rouler mieux !

Hybridation, suralimentation, Stop & Start... Ces systèmes d'optimisation de la consommation ne sont efficaces que si le conducteur adapte sa façon de conduire. Entretenir sa mécanique, la laisser monter tranquillement en température, éviter d'accélérer

brutalement sont des principes qui relèvent du bon sens. En revanche, tout le monde ne sait pas que décélérer grâce au frein moteur plutôt qu'en appuyant sur le frein permet d'économiser du carburant. Ce qui nécessite l'anticipation des obstacles. Maintenir une allure constante est une attitude à la fois sécuritaire et économique, l'idéal étant de maintenir son moteur entre 1 800 et 2 500 tr/min. Et avec des pneumatiques correctement

gonflés ! Enfin, sachez que lors du passage du Code, une nouvelle grille permet à l'examinateur d'attribuer un bonus aux candidats sensibles aux principes d'écoconduite. ■



Audi A6 : millésime 2011

Audi à lancer une nouvelle génération de sa grande berline A6. Esthétiquement assez proche du coupé A7 Sportback, cette A6 2011 innove en revêtant une carrosserie en aluminium et acier haute résistance, une combinaison qui lui permet de contenir son poids tout en préservant sa rigidité. Audi insiste sur les progrès de son modèle en termes d'insonorisation. Grâce à des options telles que l'amortissement hydraulique, il ne sera donc question que de bien-être à bord.

■ www.audi.fr

Renault R-Space : du volume et du muscle



Après les Renault DeZir et Captur, le R-Space est le troisième show car réalisé sous la direction de Laurens Van Den Acker. Avec sa silhouette sportive et sculptée, celui-ci à démontré au public du Salon de Genève qu'un monospace à vocation familiale peut aussi être séduisant. Équipé d'un moteur turbo essence 3-cylindres de 900 cm³, il développe une puissance de 110 ch. Un avant-goût des moteurs TCE modulaires (Energy TCE), qui seront introduits par Renault à partir de l'année prochaine. ■

■ www.renault.com/fr/innovation

Hyundai Genesis coupé : il arrive en France

Qui a dit que l'image du Coréen Hyundai était un peu terne ? En voici en tout cas un joli contre-exemple. Déjà présente depuis deux ans sur les routes américaines, la Hyundai Genesis coupé débarque en France avec de sérieuses ambitions. Et beaucoup d'allure. Uniquement disponible en version haut de gamme, ce coupé 2+2 sera facturé 32 990 € en version 210 ch ou 35 990 € pour le modèle 303 ch. Plutôt attractif pour la voiture de série la plus rapide jamais commercialisée par le constructeur. ■

■ www.hyundaignesis.com



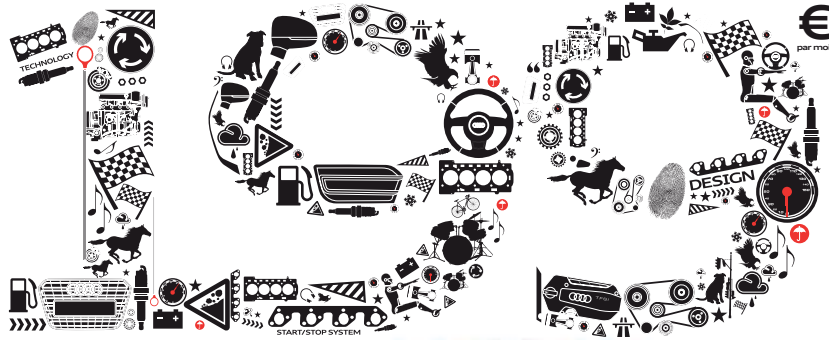
Tous nos véhicules d'occasions en 3 clics sur...
www.paul-kroely-automobiles.fr



3 sites pour mieux vous servir :
Laxou • Tomblaine • Toul

PAUL KROELY AUTOMOBILES






Audi A1. Le condensé d'Audi.

Location avec Option d'achat sur 36 mois.
1er loyer de 1 999€ suivi de 35 loyers de 199€.
Offre valable jusqu'au 30 avril 2011.



Audi  L'avance par la technologie

Un crédit vous engage et doit être remboursé. Vérifiez vos capacités de remboursement avant de vous engager. *LOA 36 mois 45 000 km. Ex: Audi A1 1.2 TFSI 86 ch BVM5 Attraction au prix spécial pour ce financement de : 15 908€ TTC (tarif au 06/12/2010 avec garantie 2 ans). En fin de contrat, option d'achat : 8 856€ ou reprise du véhicule suivant engagement sous conditions de votre Distributeur. Montant total dû en cas d'acquisition : 17 819€. Consommations en cycle urbain/routier/mixte (l/100 km) : 6,2/4,4/5,1. Emissions massiques de CO₂ (g/km) : 118. Offre réservée aux particuliers chez tous les Distributeurs présentant ce financement, sous réserve d'acceptation du dossier par Audi Bank division de Volkswagen Bank GmbH - SARL de droit allemand - Capital social : 318 279 200€ - Succursale France : 266 av. Président Wilson - 93218 Saint-Denis La Plaine Cedex - RCS Bobigny 451618904 - ORIAS : 08040267 (www.orias.fr) et après expiration du délai légal de rétractation. ** Garantie additionnelle de 1 an obligatoire et un entretien dans le réseau Audi suivant les préconisations constructeur inclus dans les loyers, souscrits auprès de RAC France SA. Société d'assurance - Capital social : 5 335 715€ - Siège social : 109 boulevard Stalingrad - 69100 Villeurbanne - RCS Lyon 379954886. Régie par le Code des assurances et soumise au contrôle de l'ACP. Coût de la garantie additionnelle 1 an(s) hors financement : 576€ TTC. Modèle présenté : A1 1.2 TFSI 86ch BVM5 Attraction au prix total de 20 340€ TTC avec options Arches de pavillon de couleur contrastée (390€ TTC), Projecteurs antibrouillard (200€ TTC), Couleur nacré (570€ TTC), Projecteurs Xénon Plus avec feux de jour à LED (1 090€ TTC), jantes en aluminium coulé 17" (1 690€ TTC) incluses, tarif au 06/12/2010. Consommation en cycle urbain/routier/mixte (l/100 km) : 6,2/4,4/5,1. Emissions massiques cycles CO₂ (g/km) 118. Groupe Volkswagen France S.A. - RC Soissons B 602 025 53 

Paul KROELY Automobiles
6 Rue des Vermois - Laxou - Tél. : 03 83 93 32 52

Garantie

5

ANS KILOMÈTRES ILLIMITÉ

+ assistance + contrôle annuel



ROULEZ EN ILLIMITÉ

NOUVELLE

i10

33%



A PARTIR DE
6 990 €^{HT}

1.2 PACK Excellence
Seulement 200€ de plus

NOUVEAU MONOSPACE

ix20

20%



A PARTIR DE
12 790 €^{HT}

1.4 PACK Excellence
Seulement 200€ de plus

NOUVELLE

i30

22%



A PARTIR DE
13 990 €^{HT}

1.4 CRDi 99 FAP PACK Excellence
Seulement 200€ de plus

www.lesillimites.hyundai.fr

Nouvelle i10 1.2 PACK Excellence - Consommations mixtes/urbaines/extra-urbaines de la gamme Nouvelle i10 (l/100 km) : de 4,8 à 5,3 / de 5,6 à 6,8 / de 4,1 à 4,7. Emissions de CO₂ (en g/km) : de 108 à 128.
 (1) Prix TTC selon tarif du 03/01/2011. Hors options de la Nouvelle i10 1.2 PACK Excellence, déduction faite d'une remise Hyundai de 1 500 € TTC et de la prime à la signature Hyundai de 1 500 € TTC, sous condition de reprise d'un véhicule de 8 à 10 ans. **Modèle présenté** : i10 1.2 PACK Excellence, soit 20,01% du prix TTC hors options de 15 990 € TTC. **Modèle présenté** : i10 1.4 CRDi 99 FAP PACK Excellence Blue Drive 20 790 € TTC peinture métallisée 420 € TTC incluse déduction faite d'une remise Hyundai de 1 200 € TTC et de la prime de signature Hyundai de 1 500 € TTC, sous condition de reprise d'un véhicule de 8 à 10 ans. Consommation mixtes/urbaines/extra-urbaines de la gamme Nouvelle i10 (l/100 km) : de 4,2 à 6,1 / de 4,8 à 5,5. Emissions de CO₂ (en g/km) : de 118 à 158.
Nouvelle ix20 1.4 PACK Excellence - Consommations mixtes/urbaines/extra-urbaines de la gamme Nouvelle ix20 (l/100 km) : de 4,3 à 6,5 / de 4,7 à 8,3 / de 4,2 à 5,5. Emissions de CO₂ (en g/km) : de 114 à 154.
 (2) Prix TTC selon tarif du 03/01/2011. Hors options de la Nouvelle ix20 1.4 PACK Excellence, déduction faite d'une remise Hyundai de 1 200 € TTC et de la prime à la signature Hyundai de 1 500 € TTC, sous condition de reprise d'un véhicule de 8 à 10 ans. **Modèle présenté** : ix20 1.4 CRDi 99 FAP PACK Excellence Blue Drive 20 790 € TTC peinture métallisée 420 € TTC incluse déduction faite d'une remise Hyundai de 1 200 € TTC et de la prime de signature Hyundai de 1 500 € TTC, sous condition de reprise d'un véhicule de 8 à 10 ans. Consommation mixtes/urbaines/extra-urbaines de la gamme Nouvelle ix20 (l/100 km) : de 4,2 à 6,1 / de 4,8 à 5,5. Emissions de CO₂ (en g/km) : de 118 à 158.
Nouvelle i30 1.4 CRDi 99 FAP PACK Excellence Blue Drive - Consommations mixtes/urbaines/extra-urbaines de la gamme Nouvelle i30 (l/100 km) : de 4,2 à 6,1 / de 4,8 à 5,5. Emissions de CO₂ (en g/km) : de 118 à 158.
 (1) Prix TTC selon tarif du 03/01/2011. Hors options de la Nouvelle i30 1.4 CRDi 99 FAP PACK Excellence Blue Drive, déduction faite d'une remise Hyundai de 2 300 € TTC et de la prime à la signature Hyundai de 1 500 € TTC, sous condition de reprise d'un véhicule de 8 à 10 ans. **Modèle présenté** : i30 1.6 CRDi 115 FAP PACK Excellence Blue Drive - 18 970 € TTC peinture métallisée 480 € TTC incluse déduction faite d'une remise Hyundai de 2 300 € TTC et de la prime à la signature Hyundai de 1 500 € TTC, sous condition de reprise d'un véhicule de 8 à 10 ans. Consommation mixtes/urbaines/extra-urbaines de la Nouvelle i30 1.6 CRDi 115 FAP PACK Excellence Blue Drive (l/100 km) : 4,1 à 4,8 / 4,1. Emissions de CO₂ (en g/km) : 115. Offre réservée aux particuliers, non cumulable et valable jusqu'au 30/02/2011 dans la limite des stocks disponibles. Voir les conditions de l'offre et de garantie chez votre Distributeur Hyundai participant. *TRIPLE GARANTIE 5 ANS HYUNDAI : 5 ANS DE GARANTIE KILOMÈTRES ILLIMITÉ - 5 ANS D'ASSISTANCE DÉPANNAGE GRATUITE - 5 ANS DE CONTRÔLE ANNUEL GRATUIT. Hyundai recommande Offres réservées aux particuliers, non cumulables.
 Voir les conditions de l'offre et de garantie chez votre Distributeur Hyundai participant.

RICHARD AUTOMOBILES

418 Av. de la Libération • 03 83 95 73 73 • www.hyundai-nancy.com



NANCY



AGENDA



"HUANGSHAN"

Exposition de 30 photographies de Michael KENNA

- ➔ Du 31 Mars au 7 Mai 2011
- Du mardi au samedi 10h>12h + 14h>19h
- ➔ Galerie Troncin-Denis, 22 Gde-Rue - Nancy

Michael Kenna vient de réaliser un travail splendide sur Huangshan, montagnes chinoises. (Ces montagnes s'appellent les Monts Jaunes et sont situées dans l'Est de la Chine, site classé par l'Unesco, à 480 KM de Shanghai). Les peintres chinois, à travers le temps, nous ont laissé des dessins merveilleux sur leurs montagnes célestes, et Michael Kenna, photographe de tradition pictorialiste nous livre une variation contemporaine sublime de ces paysages intemporels et d'une rare beauté.



Kid's Guernica

- ➔ 18 mars > 8 avril 2011
- Du lundi au vendredi 10h > 18h
- ➔ Hôtel du département - Conseil Général de Meurthe-et-Moselle - Nancy
- ➔ Infos : 03 83 94 54 54

Exposition des créations picturales des enfants de la communauté de communes des vals de moselle et de l'esch / val de lorraine et des adolescents d'higashikurume / japon.



20 000 lieues sous les mers

- ➔ 7 et 8 avril à 20h30 - 9 avril à 14h30 et 20h30
- ➔ Salle Poirel - Nancy - Infos : 03 83 32 31 25

C'est une œuvre dédiée à tous les amoureux de la vie. Cette adaptation théâtrale respecte la chronologie du voyage dans un montage vif, drôle et truffé d'effets spectaculaires.



40 ans, une mosaïque

- ➔ du 1^{er} avril au 27 mai 2011
- ➔ École Nationale Supérieure d'Architecture de Nancy
- ➔ Infos : <http://40ans.nancy.archi.fr>

En 40 années d'existence, l'ENSarchitecture de Nancy a formé et diplômé plus de 1500 architectes. Aujourd'hui ces professionnels œuvrent pour la majorité dans le Grand Est, posant un regard attentif sur leur environnement. L'ENSarchitecture propose de clôturer cette année des 40 ans par une grande exposition des anciens élèves.

CINÉMA

Nouveautés en salle actuellement



Cirkus Columbia

Sortie nationale : 23/03/2011 - Film bosniaque
Produit en 2011 - Genre : Drame
Réalisé par : Danis Tanovic
Avec : Miki Manojlovic (Divko Buntic), Jelena Stupljanin (Azra), Boris Ler (Martin), Furlan Mira (Lucija), Strljic Milan (Ivanda), Mario Knezovic (Pivac), Svetislav Goncic (Capitaine Savo)
Distribué par : Happiness

- ➔ **Synopsis :** Bosnie-Herzégovine - 1991. A l'effondrement du communisme, Divko revient dans son village après 20 ans d'exil à l'ouest en compagnie de la jeune et séduisante Azra qu'il compte épouser, le chat noir Bonny et les poches remplies de Deutschemarks. Il entend retrouver tout ce qu'il a laissé et plus particulièrement son fils Martin qu'il n'a jamais connu. Mais personne ne s'attendait à son retour et Bonny ne semble pas se plaire dans ce nouvel environnement... Bref, en 20 ans, les choses ont quand même changé et le retour de Divko ne s'avère pas être celui auquel il rêvait.



Hell Driver

Sortie nationale : 23/03/2011 - Film américain
Produit en 2011 - Genre : Action, Thriller
Réalisé par : Patrick Lussier
Avec : Nicolas Cage, Billy Burke, Amber Heard
Distribué par : Metropolitan Film Export

- ➔ **Synopsis :** Milton est prêt à tout pour rattraper les fanatiques qui ont assassiné sa fille et kidnappé le bébé de celle-ci pour le sacrifier à la prochaine pleine lune. Avec la séduisante Piper, il se lance à la poursuite de Jonah King et ses adeptes, du Colorado à la Louisiane. Pourtant, le chasseur pourrait bien devenir le gibier... Un homme mystérieux aux pouvoirs surnaturels, le Comptable, est lui-même à la recherche de Milton.



Les yeux de sa mère

Sortie nationale : 23/03/2011 - Film français
Produit en 2010 - Genre : Drame
Réalisé par : Thierry Klifa
Avec : Catherine Deneuve (Lena Weber), Géraldine Pailhas (Maria Canalès), Nicolas Duvauchelle (Mathieu Roussel), Marisa Paredes (Judith Canalès), Marina Foïs (Maylis Tremazan), Jean-Marc Barr (Jean-Paul Tremazan), Jean-Baptiste Lafarge (Bruno Tremazan)
Distribué par : Mars Distribution

- ➔ **Synopsis :** Un écrivain en mal d'inspiration infiltre la vie d'une journaliste star de la télé et de sa fille danseuse étoile pour écrire à leur insu une biographie non autorisée. Pendant ce temps, en Bretagne, un garçon de 20 ans, Bruno, qui habite avec ses parents, ne sait pas encore les conséquences que toute cette histoire va avoir sur son existence...



SORTIES + RESTOS + BARS

restaurants



📍 Au Grand Sérieux : Le resto au bistro !

Ce bar restaurant de bon goût propose différents breuvages sélectionnés (bières pression, vins au verre notamment) pour accompagner des mets fins cuisinés avec les produits frais du marché proche. Formule restaurant seulement les midis et le vendredi soir. Légumes cuisinés à la cocotte et produits de saisons, service agréable et dynamique. Réservation et restaurant conseillés ! ■ 27, rue Raugraff 54000 Nancy ☎ 03 83 36 68 87



📍 Le Pavé : Bleu, saignant, à point, lorrain !

Proche de la place Stanislas, ce restaurant propose des spécialités de viandes. L'esprit du lieu va à l'essentiel que ce soit au niveau du décor bicolore sympa que du service efficace. Viandes sélectionnées auprès des meilleurs élevages lorrains, frites maison (ce qui devrait être obligatoire pour obtenir le label "restaurant"). Excellent rapport qualité/prix. Ouvert tous les jours. Recommandé ! ■ 7, rue Saint-Julien 54000 Nancy ☎ 03 83 29 44 61



📍 La Maison Carrée : Hôtel-Restaurant à la campagne

Cet Hôtel-Restaurant de charme vous accueille en pleine campagne au bord de la Moselle où confort et élégance se marient agréablement. Menus réalisés sur mesure par le grand chef Jean Claude Hannus. La Maison Carrée à seulement 10 kms au Sud de Nancy et de sa Place Stanislas... Une cuisine de tradition aux mets raffinés : foie gras et saumon fumé, gibier, sabayons. ■ 14, rue du Bac 54150 Méréville ☎ 03 83 47 08 02



📍 Le Petit Comptoir : Cuisine de terroir revisitée

A deux pas du château de Lunéville, le Petit comptoir vous propose une cuisine généreuse et délicate dans une ambiance conviviale. Quelques spécialités: pain perdu d'escargots à l'ail des ours, suprême de pintade écume de cameline, petit Lorrain. Salles pour séminaires et groupes. Parking privé avec l'hôtel Les Pages. Fermé samedi midi et dimanche soir. ■ 5, Quai Petits-Bosquets 54300 Lunéville ☎ 03 83 73 14 55 • www.hotel-les-pages.fr

PHOTOS © DR, FRANCK COLLOT
PUBLI-REPORTAGES

JEU-CONCOURS

En partenariat avec l'UGC Ciné Cité Ludres

GAGNEZ 20 PLACES* pour MANON
(Jeudi 07 avril à Ludres à 19h30)
en répondant à la question suivante :

L'opéra "Manon" fut créé en ?
A. 1789 B. 1989 C. 1884



Vivre Nancy

Le magazine de la vie nancéienne



Jusqu'au 12 juillet 2011, certains cinémas UGC proposeront aux spectateurs d'assister à une sélection exceptionnelle de chefs-d'œuvre de l'art lyrique issus des plus prestigieux théâtres (La Scala de Milan, Opéra National de Paris, Théâtre du Liceu de Barcelone...) dont Alain Duault a assuré la direction artistique.

*soit 10 places pour 2 personnes

BARS

L'Echanson

Le bar à vin à ne pas manquer, dégustation d'une large gamme de vins au verre tout en grignotant. ■ 9 rue Primatiale, 54000 Nancy ☎ 03 83 35 51 58

Le Pinocchio

Un bar où se poser tranquillement pour un moment agréable au rythme du cœur de la Ville vieille. ■ 9 place Saint Epvre, 54000 Nancy ☎ 03 83 35 55 95



Vin et tartines








Bar à vin (au verre ou en bouteille), restaurant, caviste. Danièle MENGIN - Maître Sommelier - vous conseille et vous guide afin de choisir le vin qui vous conviendra. ■ 25bis rue des ponts 54000 Nancy ☎ 03 83 35 17 25 • www.vins-et-tartines.com

La Quincaillerie

On se délecte des meilleurs rhums dans un décor sympa composé de canapés grand confort et de bocaux de rhum démesurés. ■ 2 rue St Nicolas 54000 Nancy ☎ 03 83 37 39 61

Jouez sur vivrencancy.com, rubrique « Jeu Concours »

TF1	france 2	france 3	CANAL+	arte	france 5	6
20.45 DIV.	20.35 DIV.	20.35 THÉÂTRE	20.50 FILM	20.40 DOC.	20.35 MAGAZINE	20.45 SÉRIE
 Le show Johnny TF1 crée l'évènement : c'est la grande rentrée tant attendue de Johnny Hallyday ! Une soirée spéciale produite par TF1 Production lui est entièrement consacrée.	 Les Années bonheur Présenté par Patrick Sébastien Nostalgie et bonne humeur au programme : Patrick Sébastien reçoit de nombreux artistes, chanteurs, imitateurs...	 Un pied dans le crime de Dominique Thiel Avec Philippe Torreton, Dominique Pinon, Jean-Pol Dubois Messieurs Gaudiband et Blancafort sont des voisins ennemis.	 Green zone De Paul Greengrass Avec Matt Damon, Amy Ryan, Brendan Gleeson En 2003, Roy Miller et son unité sont envoyés dans le désert irakien à la recherche d'armes de destruction massive.	 Nuage mortel Le 8 juin 1783, le volcan Laki entre en éruption. Son nuage mortel anéantit plus d'un quart de la population islandaise et les trois quarts de son bétail, avant de dériver à travers l'Atlantique Nord...	 Échappées belles Mexico Jérôme Pitorin, toujours accompagné d'un guide, part à la recherche de refuges et bouffées d'oxygène, à l'écart de cette vie agitée...	 NCIS : Los Angeles Le saut de l'ange Avec Chris O'Donnell Un ancien officier du renseignement, souffrant de syndromes post-traumatiques, est le seul témoin d'une tuerie...
22.55 500 jours dans la vie de Johnny Hallyday , documentaire. 00.10 New York Section Criminelle . Pénitence, série 00.55 New York Section Criminelle . Jouer n'est pas tuer, série	22.50 On n'est pas couché , divertissement présenté par Laurent Ruquier. 01.50 Météo 01.55 Le Bureau des plaintes , divertissement 03.55 Passage en horaires d'été	22.50 Une histoire épique Soir 3 23.15 Tout le sport , magazine 23.25 Télévision, ton univers impitoyable 1 , doc. 03.10 Une nuit en... Côte d'Azur , musique 05.15 Les Matinales	22.40 Morning Glory, la rencontre . Laurent Weil reçoit Harrison Ford, Rachel McAdams et Roger Michell. 23.00 Avatar , film 01.35 Shutter Island , film 04.50 From Paris with love , film	21.30 Volcans d'Islande et demain ? , doc. 22.25 Suite noire - Partie 3 et 4/4 , Téléfilm 00.30 Metropolis , magazine 05.00 24 heures du Mans 1955 , documentaire	22.05 Fourchette et sac à dos . Destination New York (2/3), doc. 22.35 L'œil et la main 23.00 Cap sur la terre... , doc. 23.55 Superstructures , doc. 00.40 Les dessous de la féminité , doc.	21.35 NCIS : Enquêtes spéciales . La taupe, série 22.25 NCIS : Enquêtes spéciales . À l'amour, à la mort, série 23.15 NCIS : Enquêtes spéciales . Le petit frère, série
Direct8 19.50 Le zapping 20.40 Prémsumé innocent 22.45 Prémsumé innocent 00.00 Prémsumé innocent 01.50 Le survivant 03.40 Direct poker 05.00 Morandini !	W9 19.40 Les Simpson 20.10 Les Simpson 20.40 Les Simpson : le prime 22.40 Les Simpson : le prime 23.50 Menu W9 01.00 Météo 01.05 Programmes de la nuit	TM6 20.25 Tmc agenda 20.35 Tmc Météo 20.40 Navaro 22.15 Navaro 23.55 90' Enquêtes 01.30 Music in the city 03.45 Coup de cœur	CT 20.30 Météo 20.40 Eureka 21.25 Eureka 22.10 Eureka 23.10 Eureka 23.55 Eureka 00.40 Eureka	TF6 20.35 Commissaire Valence 22.20 Commissaire Valence 23.55 X-Files : aux frontières du réel 00.45 X-Files : aux frontières du réel 03.00 European Poker Tour	LCP 18.30 L'autre séance : "Cartouches gauloises" 20.30 Détours d'Europe : "Destination Nicosie" 01.00 Docs ad hoc : De l'autre côté de la route 03.00 En séance	6 20.30 Comprendre la route 20.35 L'honneur des gladiateurs 22.10 Gladiateurs 23.05 Le dernier jour de Pompéi 23.55 Doctor Who 00.40 Doctor Who 01.25 Printemps de Bourges 2009
DirectStar 19.45 Janice Dickinson modeling agency 20.10 Janice Dickinson modeling agency 20.35 Le zap Direct Star 23.10 Sports extrêmes 00.10 Enquête très spéciale	W9 19.35 Grand galop 20.05 Grand galop 20.30 G cine 20.35 L'école des fans 21.30 Total wipeout made in USA 22.20 Danny la terreur 23.55 Le monde fou de Tex Avery 00.00 Dessins animés	CANAL+ SPORT 18.00 Football : Espagne / République Tchèque 19.35 Zapsport 19.50 Football : Allemagne / Kazakhstan 21.55 Rugby : Racing Métro 92 / Toulouse 23.35 Jour de Rugby	CANAL+ CINÉMA 18.45 Le bel âge 20.20 La rencontre 20.45 Les cavaliers de l'apocalypse 22.10 Microciné 22.55 Precious 00.45 Les chats persans 03.25 Delicatessen	PARIS PREMIERE 20.50 Le festival des arts martiaux 22.30 Le festival des arts martiaux 23.50 Paris Dernière 00.50 Dans les secrets des maisons closes : Melbourne 01.50 John Lennon : Live in New York City 03.45 Programmes de nuit	TF6 20.40 The closer : L.A. enquêtes prioritaires 21.35 The closer : L.A. enquêtes prioritaires 22.00 The closer : L.A. enquêtes prioritaires 23.00 The closer : L.A. enquêtes prioritaires	6 19.00 Drôles de gags 19.20 Friends 19.50 Friends 20.15 Friends 20.40 Quand siffle la dernière balle 22.30 UFC live event 00.45 Enquêtes très privées

TF1	france 2	france 3	CANAL+	arte	france 5	6
20.50 SÉRIE	20.35 FILM	20.35 SÉRIE	20.50 SPORT	20.40 FILM	20.35 DOC.	20.45 MAGAZINE
 Les experts <i>L'homme invisible</i> Avec Marg Helgenberger, George Eads, Laurence Fishburne Les détectives découvrent le corps d'un homme, frappé à mort, dans les bois.	 American gangster Avec Denzel Washington, Russell Crowe, Chiwetel Ejiofor New York, 1970. Frank Lucas a vécu pendant vingt ans dans l'ombre du Parrain noir de Harlem...	 Inspecteur Gently <i>L'inconnu du champ (3/9)</i> De Peter Flannery Avec Martin Shaw, Lee Ingleby, Tony Rohr Le corps d'un homme carbonisé est retrouvé dans un champ.	 Rugby : Montpellier / Stade Français Top 14 22 ^e journée. Les hommes de Fabien Galthié peuvent accueillir avec sérénité les anciens protégés de leur nouveau coach.	 Beautés empoisonnées Avec Sigourney Weaver, Jennifer Love-Hewitt Mantes religieuses de mère en fille, Max et Page Connors se sont fait une spécialité de l'arnaque au divorce...	 Croisière au pôle sud <i>Le doc du dimanche</i> L'Antarctique est l'un des endroits les plus inaccessibles de la planète. Des conditions climatiques extrêmes, pas de présence humaine...	 Zone interdite Présenté par Mélissa Theuriau Les femmes vont-elles désormais « aux garçons » comme les hommes vont « aux filles » ? Qui sont les clientes des escort boys ?
21.35 Les experts . Temps mort, série 22.25 Les experts . Chemin de croix, série 23.20 Courses et paris du jour 23.25 L'arme fatale 4 , film 01.45 Le club de l'économie	23.10 Faites entrer l'accusé . Denis Waxin, le prédateur, documentaire. 00.30 Journal de la nuit 00.45 Cigarette candy , court-métrage 01.00 Le Temps de la balle , court-métrage	22.10 Élections Cantoniales 2011 . Deuxième tour. 22.30 Élections Cantoniales 2011 . Soirée Électorale 23.55 Tout le sport , magazine 00.10 Les inconnus dans la ville , film	22.50 Le mac , film de Pascal Bourdiaux avec José Garcia, Gilbert Melki. 00.20 The loved ones , film 01.45 The promise . Le serment : Partie 1, série 03.05 Surprises 03.15 Ted X , documentaire	23.45 One shot not , concert. 00.40 Un cadeau du ciel . Le baptême de l'air, doc. 01.55 L'énigme de la maison Mantin , documentaire 03.55 That's poker ! . Dans la peau d'un joueur, documentaire	21.30 Shoah . Deuxième époque : partie 1, doc. 23.55 Shoah . Deuxième époque : partie 2, documentaire 02.15 Au royaume des géopards . Liberté surveillée, documentaire	22.45 Enquête exclusive . Hollywood : dans les coulisses de la machine à rêves, magazine 00.10 100 % Foot , magazine 01.30 Météo 01.35 M6 Music , magazine
Direct8 18.45 Les demoiselles de l'extrême 19.40 Les demoiselles de l'extrême 20.40 Les voleurs de train 22.30 Rue barbare 00.15 Direct Poker	W9 20.25 Le JT agité 20.30 Météo 20.35 Talent tout neuf 20.40 Ripoux contre ripoux 22.35 Les ripoux 00.30 L'amour à l'épreuve 02.20 Météo	TM6 17.55 Une femme d'honneur 19.40 Les maçons du cœur 20.35 TMC Météo 20.40 Mais qui a tué Pamela Rose ? 22.20 Papparazzi 00.20 Incroyable mais vrai, le mag	CT 19.30 Culture pub 20.30 Météo 20.40 Tombé sur la tête 22.35 Emmanuelle au septième ciel. 00.05 NT1 Actu 00.15 Reporters	TF6 20.35 Police academy 5 : débarquement à Miami Beach 22.15 Police academy 6 - S.O.S. ville en état de choc 23.45 Tellement people investigation 02.00 European Poker Tour	LCP 19.50 La Spéciale Cantoniales - 2 ^e tour 21.00 Docs ad hoc : Dati, l'ambitieuse 22.00 La Spéciale Cantoniales - 2 ^e tour 00.00 Parions-en	6 18.30 Touche pas à mon poste 20.00 Samantha Oups ! 20.30 Comprendre la route 20.35 Crimes à Oxford 22.20 Catwoman 00.00 American Meltdown : Terreur nucléaire
DirectStar 18.40 Star report 19.35 Le zap Direct Star 20.35 Blow out 22.30 Carrie 00.10 Serge Gainsbourg : Zénith 1989 01.30 Alain Bashung : Olympia 2009	W9 19.15 Frog et Fou furet 19.25 Météo 19.35 L'école des fans 20.35 La bicyclette bleue 22.15 La femme mousquetaire 23.40 G ciné 23.50 Corneil et Bernie 00.00 Dessins animés	CANAL+ SPORT 15.30 Football : Futsal en direct 19.15 Jour de Rugby 20.05 Chefs 4 étoiles 20.55 Football : Brésil / Écosse 22.35 Zapsport 22.45 Rugby : Montpellier / Stade Français 00.25 Golf : Open d'Andalousie	CANAL+ CINÉMA 14.50 Criminal justice opus 2 16.35 Engrénage mortel 18.00 Ma vie pour la tienne 19.45 Surprises 19.50 Le cercle 20.45 In the air 22.30 Chloé 00.05 Le bel âge	PARIS PREMIERE 15.20 Les Bodin's : Bienvenue à la capitale 17.30 Amicalement votre 2 ^e ép. 20.35 Juste pour rire : comment bien rater sa vie amoureuse 22.15 Caméra café 23.15 Wallander enquêtes criminelles	TF6 15.00 L'affaire CIA 16.40 Nick Harper et le secret du Pharaon 18.40 Nick Harper et le secret du Pharaon 20.40 Sexe, lycée et vidéo 22.20 Sexe intentions 00.00 Viens voir papa !	6 17.10 Mère-fille, mode d'emploi 19.10 Friends 19.40 Friends 20.05 Friends 20.35 A armes égales 22.45 Un tueur pour cible 00.20 World Poker Tour 01.10 Poker After Dark



Une merveille en bouche : la Pascaline

Le 14 mars dernier, la Fédération Lorraine des Artisans Pâtisiers a présenté à 90 entreprises lorraines sa dernière création pour Pâques. Analyse d'un futur succès.

Une nouveauté alléchante

Telle une star, la dernière création de la FLAP a fait officiellement son entrée en scène à Charmes, dans les vastes locaux de la maison PatisFrance. L'honneur de la dévoiler revenait à Frédéric Derelle, pâtissier de renom installé à Seichamps et président de la FLAP.

Le rendez-vous s'est achevé par un point de la plus haute importance : la remise aux pâtisseries présents de la fameuse (et secrète) recette, afin qu'ils puissent à leur tour fabriquer dans leur laboratoire cette nouveauté. Pourquoi employer le terme de laboratoire ? Parce qu'à ce niveau de qualité, la pâtisserie devient une véritable science.

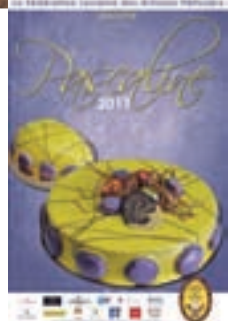
Une œuvre lorraine

La recette de la « Pascaline 2011 » a été imaginée par trois pâtisseries Lorrains. Elle a ensuite subi un véritable parcours du combattant avant d'être agréée, et dut réunir les avis unanimes des Présidents des artisans-pâtisseries des quatre départements de la Lorraine. Plusieurs dégustations ont permis d'affiner le choix et la quantité des ingrédients nécessaires. La Pascaline est le résultat d'une mûre réflexion. Interrogé sur sa composition, Frédéric Derelle accepte de lever pour VivreNancy une partie du mystère : « Les ingrédients de base sont du



pain de Gènes, du confit de griottes, de la bavaroise ivoire [ndlr : chocolat blanc], de la bavaroise Jivara [ndlr : chocolat lait] et des brisures de Spéculos ; mais je ne peux pas vous en dire plus, il faut garder une part de surprise. Rendez-vous chez vos pâtisseries. »

Cet entremet tout en légèreté, très savoureux et légèrement craquant est à découvrir quinze jours environ avant Pâques. ■ Etienne Martin



Envie d'électroménager de qualité à petit prix

* exemples de produits et de prix à titre indicatif.



Lave-linge
à partir de **99€***



Réfrigérateur
à partir de **99€***



Cuisinière
à partir de **89€***

... et aussi* :

congélateurs, hottes, plaques de cuisson, fours encastrables, sèche-linges, lave-vaisselles...



Envie Lorraine

5/7, Rue Gilbert de Pixérécourt
(proche Karting Oberlin)

NANCY

Tél. 03.83.37.58.59

Du Lundi au Samedi
9h-12h et 14h-19h



envie

L'électroménager rénové-garanti

<p>TF1</p> <p>20.45 TÉLÉFILM</p> <p>Clem Vive les vacances ! Avec Victoria Abril, Jérôme Anger, Lucie Lucas L'année scolaire vient de se terminer. Tous les amis de Clem partent camper mais la jeune maman ne peut pas les accompagner.</p> <p>22.35 New York Unité Spéciale. La ferme aux esclaves, série 23.20 New York Unité Spéciale. La mort du cygne, série 00.10 Londres Police Judiciaire. Un ange passe</p> <p>Direct 8 18.20 Very bad blagues 18.30 Le nouveau journal 18.45 Morandini ! 19.55 24 h People 20.30 Rallye WRC du Portugal 20.40 Quartier général 22.30 Quartier général</p> <p>DirectStar 19.20 Bleach 20.35 Star story 21.35 Star story : votez pour moi ! 22.35 Star story 23.25 Radiohead : Eurockéennes 2003 00.30 Radiohead</p>	<p>france 2</p> <p>20.35 SÉRIE</p> <p>The Closer : L.A. enquêtes prioritaires En transit Avec Kyra Sedgwick Flynn et Provenza ont fait la connaissance de deux jolies hôtesse de l'air...</p> <p>21.30 The Closer : L.A. enquêtes prioritaires. Mort suspecte, série 22.15 Ma maison de A à Z, magazine 22.20 Mots croisés, magazine 00.20 Dans quelle éta-gère 00.25 Journal de la nuit</p> <p>W9 20.30 Météo 20.40 Enquêtes criminelles : Le magazine des faits divers 22.35 Enquêtes criminelles : Le magazine des faits divers 00.50 Enquêtes criminelles : Le magazine des faits divers</p> <p>19.35 Lois & Clark : les nouvelles aventures de Superman 20.25 Gulli mag 20.35 Les misérables, film 22.10 La bicyclette bleue 23.50 Corneil et Bernie 00.00 Dessins animés</p>	<p>france 3</p> <p>20.35 DIV.</p> <p>La fièvre des années 80 France 3 nous propose un voyage en plein cœur de cette décennie. Le trio Yves Lecoq, Karen Cheryll et Henry-Jean Servat retracera l'épopée musicale des années 80...</p> <p>22.25 Une histoire épique Soir 3 23.00 Ce soir (ou jamais !), magazine 00.25 Tout le sport, magazine 00.30 La Case de l'oncle Doc. Avif, documentaire 01.20 Libre Court. 3 épisodes</p> <p>TM7 17.55 7 à la maison 18.45 7 à la maison 19.40 L'agence tous risques 20.35 TMC Météo 20.40 300 22.45 V pour Vendetta 01.10 Les démons de pierre</p> <p>CANAL+ SPORT 17.05 Jour de Rugby 16.15 Precious 19.30 Zapsport 19.40 Les spécialistes 20.55 Canal NBA 22.15 Les spécialistes 23.20 From Paris with love 00.50 Wolfman</p>	<p>CANAL+</p> <p>20.55 SÉRIE</p> <p>The promise Le serment : Partie 2 De Peter Kosminsky Avec Claire Foy, Christian Cooke, Perdita Weeks 1946. Len est attendu à l'hôtel King David pour assister à une réunion avec ses supérieurs.</p> <p>22.25 Spécial investigation. Jacques Chirac : la justice aux trousseaux, documentaire. 23.40 L'œil de links, série 00.05 Coursier, film 01.45 Au voleur, film 03.20 Surprises</p> <p>TF7 18.50 Dawson 19.40 Dawson 20.30 Météo 20.35 NT1 Actu 20.40 Scary movie 22.15 Reporters 00.00 Man vs Wild</p> <p>CANAL+ CINÉMA 15.25 Le cercle 16.15 Precious 18.00 Dossier K. 20.00 Un autre midi 20.45 Alice au pays des merveilles 22.30 The ghost writer 00.30 Reporters</p>	<p>arte</p> <p>20.40 FILM</p> <p>La règle du jeu Avec Marcel Dalio À la fin des années 1930, plusieurs membres de l'aristocratie et de la haute bourgeoisie se retrouvent dans le château du marquis de La Chesnaye à l'occasion d'un week-end.</p> <p>22.25 Heinrich Von Kleist ou le suicide romantique, documentaire. 23.15 Let's Dance !, doc. 00.10 La Grève, film 01.40 Rivalité maritime entre Angleterre et Pays-Bas (1 & 2), doc.</p> <p>PARIS PREMIERE 15.30 Wallander enquêtes criminelles 17.20 Malcolm série 2 ép. 19.05 Kaamelott 20.25 Otto 20.35 Kaamelott 22.30 Premiers desirs 00.00 Ça balance à Paris</p>	<p>france 5</p> <p>20.35 TÉLÉFILM</p> <p>La dame de Monsoreau 1/2 Avec Esther Nubiola, Thomas Jouannet, Marie Denarnaud La Dame de Monsoreau retrace l'histoire de Diane de Méridor.</p> <p>22.25 C dans l'air, magazine. 23.30 Avis de sorties 23.40 Civilisations disparues. Les Incas, documentaire 00.30 Verdict. L'affaire Audibert, documentaire 01.25 Je te répudie, doc.</p> <p>LCP 20.00 Etat de Santé : "Quelle place pour les personnes handicapées en France ?" 20.30 LCP Info 20.50 Ca vous regarde 21.45 Agora 2.0 23.30 Détours d'Europe</p> <p>TF6 20.40 Terminator : les chroniques de Sarah Connor 21.20 Terminator : les chroniques de Sarah Connor 22.50 Terminator : les chroniques de Sarah Connor 22.55 Versus (l'ultime guerrier)</p>	<p>6</p> <p>20.45 MAGAZINE</p> <p>Top chef La demi-finale Présenté par Agathe Lecaron, Stéphane Rotenberg Les candidats vont avoir le privilège de découvrir un grand hôtel parisien : le Meurice !</p> <p>23.40 Un dîner presque parfait, magazine. Chaque semaine, 5 candidats s'affrontent autour de l'art culinaire, en élaborant des menus délicats et créatifs. 03.15 M6 Music, magazine</p> <p>W9 18.50 Jag 19.40 Jag 20.25 Samantha Oups ! 20.30 Comprendre la route 20.35 Le Zèbre 22.10 Les chevaliers du Fiel 23.40 Touche pas à mon poste</p> <p>TF6 18.00 Top models 18.40 Beverly Hills 19.35 Friends 20.05 Friends 20.35 La sanction 22.40 Le mariage de mon meilleur ami 00.35 Fantasma</p>
---	---	---	--	---	---	--

<p>TF1</p> <p>20.45 SPORT</p> <p>Football : France / Croatie Equipe de France Match amical en direct du Stade de France à Saint-Denis. Coup d'envoi à 21h00. Pas de prolongations ni tirs aux buts.</p> <p>23.00 Les experts : Manhattan. Meurtres en silence, série 23.45 Les experts : Manhattan. Erreur sur la personne, série 00.35 Columbo. Meurtre au champagne, téléfilm</p> <p>Direct 8 16.40 Football : République Tchèque / France Espoirs 18.30 Le nouveau journal 18.45 Morandini ! 19.55 24 h People 20.40 Destinées 22.20 Destinées</p> <p>DirectStar 18.10 Dégrassi : nouvelle génération 18.35 Black Butler 18.50 Black Butler 19.20 Bleach 20.35 Dogma 22.30 Ned Kelly 00.10 Big game</p>	<p>france 2</p> <p>20.35 DOC.</p> <p>Pasteur Louis Pasteur est l'inventeur du vaccin contre la rage... mais comment a-t-il fait cette découverte ? Pourquoi l'a-t-il testé pour la première fois sur un enfant mordu par un chien enragé ?</p> <p>22.05 Dans les yeux d'Olivier. Les Mystères de la foi, magazine. 23.35 Dans quelle éta-gère 23.40 Journal de la nuit 23.50 Météo 23.55 Papa maman la bonne et moi, film</p> <p>W9 19.30 Les Simpson 19.55 Les Simpson 20.30 Météo 20.40 Vies croisées 22.35 Vies croisées 00.50 Vies croisées 02.20 Météo</p> <p>19.35 Lois & Clark : les nouvelles aventures de Superman 20.25 Gulli mag 20.35 Les sentinelles de l'air 22.05 Ils sont fous ces humains 22.20 Cocoon, film 00.00 Dessins animés</p>	<p>france 3</p> <p>20.35 TÉLÉFILM</p> <p>Jamais 2 sans 3 Avec Edouard Montoute, Bruno Madinin, Clémence Bretécher Dans la même journée, Etienne, flic de la BAC, perd son coéquipier en opération et apprend qu'il va être papa.</p> <p>22.10 Une histoire épique Soir 3 22.40 Ce soir (ou jamais !), magazine 00.05 Tout le sport, magazine 00.15 Questions cribles au Sénat 01.05 Chabada, musique</p> <p>TM7 19.40 L'agence tous risques 20.30 Music in the city 20.35 TMC Météo 20.40 90' Enquêtes 22.20 90' Enquêtes 00.00 New York police judiciaire 00.45 New York police judiciaire</p> <p>CANAL+ SPORT 16.20 Rugby : Super 15 18.00 Canal NBA 19.25 Zapsport 19.40 Les spécialistes Rugby 20.45 The damned united 22.20 Intérieur sport 22.45 Football : Allemagne / Australie</p>	<p>CANAL+</p> <p>20.50 FILM</p> <p>Pièce montée De Denys Granier-Deferre Avec Danielle Darrieux, Jean-Pierre Marielle Bérangère et Vincent se marient dans le respect des traditions bourgeoises, tout le monde réuni à la campagne.</p> <p>22.25 La stratégie du choc, documentaire de Michael Winterbottom. 23.45 Bright star, film 01.25 Bright star, film 03.20 Rugby. Super 15, sport 04.55 Zapsport</p> <p>TF7 18.50 Dawson série 2 ép. 20.40 Beethoven 20.40 Les aventures de Flynn Carson : Le secret de la coupe maudite 23.55 Reporters 03.15 En mode Gossip</p> <p>CANAL+ CINÉMA 20.15 L'œil de links 20.40 La séance de Mouloud Achour 20.45 Anvil ! the story of Anvil 22.00 Surprises 22.15 No mercy 00.15 Le cercle 01.10 Les anges de Boston 2</p>	<p>arte</p> <p>20.40 DOC.</p> <p>Cancer du sein : la science avance En trente ans, la lutte contre le cancer du sein a considérablement progressé. Les chercheurs essaient de mieux comprendre l'origine...</p> <p>21.35 Un ennemi intime : Le cancer du sein, doc. 22.35 Fortunes. Le Yang et le Yen (Episode 3), série 23.15 Fortunes. Cash-cash (Episode 4), série 00.10 Agenda coup de cœur 00.15 Die Nach / La nuit, mag.</p> <p>PARIS PREMIERE 18.40 Stargate SG-1 19.40 Stargate SG-1 20.50 Caméra café 22.40 Stargate Universe 23.25 Stargate Universe 00.15 Stargate Universe 01.00 Km 12</p> <p>19.05 Kaamelott 20.25 Otto 20.35 Le crime de l'Orient Express 22.50 Caméra café 23.30 Californication 01.25 La mode, la mode, la mode 01.55 Le parfaitmètre 02.00 Programmes de nuit</p>	<p>france 5</p> <p>20.35 DOC.</p> <p>Le monde en face Autisme, l'espoir Aymeric à 3 ans et demi lorsque ses parents apprennent qu'il est atteint d'autisme sévère. Aux dires des professionnels, il n'aurait jamais pu parler.</p> <p>21.40 Autopsie de la rumeur, documentaire. 22.35 C dans l'air, magazine. 23.40 Cinéma le magazine, magazine 00.40 Empreintes, doc. 01.30 Serengeti : panique dans le troupeau, doc.</p> <p>LCP 20.30 LCP Info 20.50 Ca vous regarde 21.40 Top Questions 21.45 Agora 2.0 23.30 Génération Bondy : Maurice Leroy</p> <p>TF6 18.00 Sydney Fox, l'aventurière 18.45 Sydney Fox, l'aventurière 19.25 Sydney Fox, l'aventurière 20.40 De la part des copains 22.20 Compte à rebours mortel 00.00 Le justicier reprend les armes 01.25 Programmes de nuit</p>	<p>6</p> <p>20.45 DIV.</p> <p>X Factor Présenté par Sandrine Corman, Jérôme Anthony Jury : Christophe Willem, Veronic DiCaire, Olivier Schultheis et Henry Padovani. Suite et fin des auditions de X Factor.</p> <p>23.05 Glee. L'effet Glee (1/22), série 23.50 Glee. Tout le monde adore le disco, série 00.35 Glee. Les acafellas, série 01.20 Les 4400. série 2 ép. La guerre du futur... sera menée dans le passé</p> <p>W9 20.20 Consomag 20.25 Samantha Oups ! 20.30 Comprendre la route 20.35 La blonde contre-attaque 22.10 Taratata 23.40 Certains l'aiment Show 00.40 C'est le pied</p> <p>TF6 18.00 Sydney Fox, l'aventurière 18.45 Sydney Fox, l'aventurière 19.25 Sydney Fox, l'aventurière 20.40 De la part des copains 22.20 Compte à rebours mortel 00.00 Le justicier reprend les armes 01.25 Programmes de nuit</p>
--	---	---	--	---	--	---



Préparer sa cure en thalasso

Choisir de faire une thalassothérapie, c'est choisir d'utiliser un de votre précieux temps pour soigner votre corps... et votre esprit. Cette cure vous sera d'autant plus bénéfique si vous la préparez correctement, en fonction de vos besoins. Une fois arrivé, vous n'aurez plus qu'à vous laisser chouchouter.

Anticipation

Pour préparer votre séjour, l'idéal est de vous y prendre deux mois à l'avance ou plus, suivant les saisons. Vous pourrez ainsi bien choisir votre centre et organiser convenablement votre valise sans vous encombrer.

Précautions médicales

En général, il n'existe aucune contre-indication pour pratiquer une thalassothérapie. En revanche, les personnes souffrant de problèmes cardio-vasculaires devront consulter un médecin avant de s'engager. Même pour les plus jeunes, une visite médicale est fortement conseillée pour anticiper d'éventuelles allergies, d'autant plus qu'elle permettra de mieux cibler vos besoins.

Comment cibler vos objectifs ?

Le but recherché est déterminant dans le choix d'un centre. S'agit-il de vous remettre en forme ? De perdre du poids ? De soigner des rhumatismes ? Selon vos tensions ou vos maux, il existe une multitude d'infrastructures pouvant répondre exactement à vos attentes.

Le centre

Une fois vos objectifs mis en place, visualisez l'environnement climatique dans lequel vous souhaitez être accueilli. L'offre est vaste : dur, dur de faire un choix entre l'Atlantique, la Méditerranée, les Landes, la Bretagne ou encore la Tunisie !



La durée

Pour une découverte de la thalassothérapie, un week-end suffira. Pour ressentir pleinement les bienfaits des séances, préférez un séjour de six jours. Pensez à éviter les périodes estivales, qui attirent de nombreux curistes... ■ J. Cristol

www.amv-conseils.com




Ascenseurs privatifs

Sièges monte escaliers pour escaliers droits et tournants

Plateformes

Particuliers et collectivités.
Fourniture, entretien et service après vente effectués par des techniciens qualifiés sans sous-traitance.

Devis gratuit sans engagement

AMV CONSEILS

Contactez-nous au **03 87 02 43 90** ou écrivez nous.
AMV Conseils, 27 rue du Champ de Mars 57 200 SARREGUEMINES

TF1

france 2

france 3

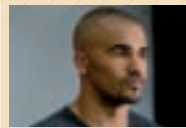
CANAL+

arte

france 5

6

20.45 SÉRIE



Esprits criminels
Plus sombre que la nuit (1)
Avec Joe Mantegna, Matthew Gubler,
L'équipe part pour Los Angeles, sur les traces d'un tueur qui s'attaque à des familles en laissant un survivant derrière lui.

21.30 **Esprits criminels**. Plus sombre que la nuit (2), série
22.20 **Esprits criminels**. Retour vers le passé, série
23.15 **Forgotten**, série 2 ép.
00.50 **Compte à rebours**, série

Direct 8

18.30 Le nouveau journal
18.45 Morandini !
19.55 24 h People
20.40 Les constructeurs de l'extrême 3 ép.
23.30 Les enfants d'Abraham
00.30 Morandini !

DirectStar

18.10 Degrassi : nouvelle génération
18.35 Black Butler
18.50 Black Butler
19.20 Bleach
20.35 Dead zone série 3 ép.
23.35 Nuit de charme
00.35 Nuit Indé : Yael Naïm

20.35 SÉRIE



Les beaux mecs
Épisode 5
Avec Simon Abkarian
1982-1983 : Devenue une personnalité respectée du Milieu, Tony rencontre Claire, la femme qu'il épousera et ne cessera d'aimer.

21.25 **Les beaux mecs**. Épisode 6, série
22.15 **Ma maison de A à Z**
22.20 **Face aux Français... Conversations inédites**, magazine
00.20 **Dans quelle éta-gère...**
00.25 **Journal de la nuit**

W9

19.30 Les Simpson
19.55 Les Simpson
20.40 Glee
21.25 Glee
22.15 Glee
23.05 Le sang des templiers
00.50 Le sang des templiers

DirectStar

19.35 Lois & Clark : les nouvelles aventures de Superman
20.25 Gulli mag
20.35 L'institut
22.05 L'institut
23.35 Corneil et Bernie
23.45 Corneil et Bernie

20.35 MAGAZINE



Des racines & des ailes
L'héritage enfoui du Rhône
Présenté par Louis Laforge
Les dernières découvertes faites dans le Rhône vont le conduire sur les traces... d'une déesse : Artémis.

22.25 **Une histoire épique Soir 3**
22.30 **Ce soir (ou jamais !)**, magazine
00.20 **Tout le sport**, magazine
00.25 **Couleurs outre-mers**, magazine
00.55 **Espace francophone**

TMC

19.40 L'agence tous risques
20.35 TMC Météo
20.40 Les inconnus de A à Z
22.50 Gad Elmaleh : Papa est en haut
00.50 Incroyable mais vrai, le mag
02.20 Music in the city

CANAL+ SPORT

17.45 Football : USA / Paraguay
19.25 Zapsport
19.35 Les spécialistes
20.45 Football : Costa Rica / Argentine
22.20 Les spécialistes
23.15 Catch américain : Que la force soit avec vous

20.50 FILM



L'autre Dumas
De Safy Nebbou
Avec Gérard Depardieu, Benoît Poelvoorde
Alexandre Dumas et Auguste Maquet, son nègre littéraire, sont au sommet de leur collaboration...

22.35 **L'infiltré**, téléfilm avec Jacques Gamblin
00.20 **Le refuge**, film
01.45 **L'enfer de Henri-Georges Clouzot**, doc.
03.25 **François-Xavier Demaison et Laurent Lafitte, La rencontre**

TF1

18.50 Dawson
19.40 Dawson
20.30 Météo
20.40 La grande inondation
22.20 La grande inondation
00.00 Enterrés vivants
01.40 Jeux Actu

CANAL+ CINEMA

15.50 The invention of Lying
17.30 Killing gentleman
19.00 La stratégie du choc
20.20 La rencontre
20.40 Nouveau genre
20.45 District 9
22.35 Shutter Island
00.45 Mensomadaire

20.40 DOC.



Milice, film noir
Réalisé par Alain Ferrari
Le film est construit à partir des témoignages des acteurs, encore vivants en 1995-96, de la période de l'Occupation, qu'ils aient été alors d'un bord ou de l'autre.

22.15 **Le dessous des cartes**, magazine
22.30 **Le sorgho rouge**, film
00.00 **Splenn & pâtisserie**, doc.
01.30 **Fortunes**. Le Yang et le Yen (Episode 3), série
02.15 **Fortunes**. Cash-cash gitan (Episode 4), série

arte

18.40 Stargate SG-1
19.40 Stargate SG-1
20.35 Commissaire Moulin
22.20 Commissaire Moulin
23.50 Poker le duel
00.45 Drop'in
01.05 Opération delta force V

PARIS PREMIERE

20.15 Otto
20.20 Cinéquin
20.35 La revue de presse
22.30 Les chevaliers du Fiel «Spécial Sud»
00.15 Cinéquin
00.30 Espagne : les nuits interdites

20.35 MAGAZINE



La maison France 5
France 5 présente son nouveau magazine de la maison. À destination de tous, il offre un panorama éclectique de tous les thèmes liés à l'univers de la maison.

21.25 **Silence, ça pousse !**, magazine
22.10 **C'est notre affaire**, magazine
22.45 **C dans l'air**, magazine
23.50 **Kadhafi, notre meilleur ennemi**, doc.
01.25 **Mystérieux soleil**, doc.

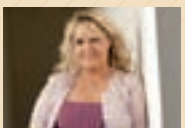
LCP

20.00 L'écho des lois
20.30 LCP info
20.50 Ça vous regarde
21.40 Top Questions
23.30 Questions d'info
00.00 Ça vous regarde
00.50 Le député du jour

TF6

14.55 Kyle XY série 3 ép.
18.00 Sydney fox, l'aventurière
19.00 Sydney fox, l'aventurière
20.05 Sydney fox, l'aventurière
20.40 Le comité de la claque présente Milk Shake TV
22.15 100 % phénomènes !
01.35 Programmes de nuit

20.45 MAGAZINE



D&CO, une semaine pour tout changer
Présenté par Valérie Damidot.

22.35 **D&CO, une semaine pour tout changer**, magazine.
00.45 **Un trésor dans une maison**, magazine
01.40 **Urgence disparitions**. Valentina, série
02.35 **100 % Poker**, jeu

6

20.30 Comprendre la route
20.35 Fear Island : L'île meurtrière
22.05 L'art de la guerre II : trahison de course
00.40 À l'école des pilotes de course

6

18.40 Beverly Hills
19.35 Friends
20.05 Friends
20.35 Chasse à l'homme
22.20 Le justicier d'acier
00.00 WPT ACFPoker National Series
01.00 Head's up Poker

TF1

france 2

france 3

CANAL+

arte

france 5

6

20.45 TÉLÉFILM



Section de recherches
Hors-jeu
Avec Xavier Deluc
Bruno Tardieu, ancienne gloire du rugby bordelais, devenu aveugle à la suite d'un accident, a été assassiné dans la rue...

21.40 **Section de recherches**. Crève-cœur, téléfilm
22.35 **Section de recherches**. Baby-sitter, téléfilm
23.35 **C'est quoi l'amour ?**, magazine
01.45 **Carré ViiIP**, télé-réalité
02.35 **Reportages**, magazine

Direct 8

18.20 Very bad blagues
18.30 Le nouveau journal
18.45 Morandini !
19.55 24 h People
20.40 Jeudi mag
23.00 Mon incroyable histoire
00.10 Morandini !

DirectStar

18.35 Black Butler
18.50 Black Butler
19.20 Bleach
20.35 Le zap Direct Star
22.15 Star report
23.10 Enquête très spéciale
23.40 Gameblog
00.10 Coldplay : concert

20.35 MAGAZINE



Envoyé spécial
Présenté par Guilaine Chenu, Françoise Joly
Enquête : génération stagiaire : Chaque année près d'un million et demi d'étudiants effectuent un stage en entreprise. Je m'effeuille donc je suis.

22.45 **Ma maison de A à Z**
22.50 **Infrarouge**. L'Atlantide une histoire du communisme, doc. 1^{re} partie, doc.
00.10 **Infrarouge**. L'Atlantide une histoire du communisme, deuxième partie, doc.

W9

20.40 Bone collector
22.40 Ces Français du bout du monde
23.35 Ces Français du bout du monde
00.30 Ces Français du bout du monde

DirectStar

19.35 Lois & Clark : les nouvelles aventures de Superman
20.25 Gulli mag
20.35 L'apprenti sorcier - 2001
22.05 Le trésor perdu du grand Canyon
23.35 Corneil et Bernie
23.45 Corneil et Bernie

20.35 FILM



Sixième sens
Avec Bruce Willis, Haley Joel Osment, Toni Collette
Le psychologue Malcolm Crowe est agressé chez lui par l'un de ses anciens patients, Vincent Grey, qui lui reproche de n'avoir pas su l'aider.

22.20 **Une histoire épique Soir 3**
22.50 **Ce soir (ou jamais !)**, mag.
00.15 **Tout le sport**, magazine
00.25 **Le match des experts**, magazine
00.50 **Vie privée vie publique**, l'hebdo, mag.

TMC

20.30 Music in the city
20.40 La vengeance du serpent à plumes
22.20 Viens chez moi, j'habite chez une copine
23.50 Fan des Années 80
00.40 Fan des Années 80

CANAL+ SPORT

17.50 Hockey sur glace : NHL
19.25 Zapsport
19.35 Les spécialistes
20.45 Boxe Thaïe
22.25 Les spécialistes
23.20 Complices
00.50 Ninja assassin
02.25 Groland.com

20.50 SÉRIE



Dexter
Crise d'ado
Avec Michael C hall
Dexter se rapproche dangereusement de Jordan Chase, passant beaucoup de temps à ses côtés afin de s'assurer de sa culpabilité.

21.45 **Dexter**. Numéro 13, série
22.40 **United states of Tara**, série
23.05 **United states of Tara**, série
23.30 **United states of Tara**, série

TF1

18.50 Dawson
19.40 Dawson
20.30 Météo
20.40 American Pie
22.30 American Pie 7 : Le livre des secrets
00.15 Mutant X

CANAL+ CINEMA

14.10 No mercy
16.10 No mercy
18.05 La merditude des choses
19.50 Microciné
20.40 Un ticket pour deux
20.45 The ghost writer
22.50 Ma vie pour la tienne
00.35 La révélation

20.40 FILM



Anna M.
Avec Isabelle Carré, Gilbert Melki, Anne Consigny
Atteinte de l'illusion délirante d'être aimée, Anna, jeune femme douce et réservée, se persuade que le Docteur Zanevsky est amoureux d'elle.

22.25 **La bisexualité : Tout un art ?**, documentaire
23.20 **Tracks**, magazine
00.15 **Mission spatiale Orion**, film
01.45 **Suite noire - Partie 3 et 4**
Téléfilm

arte

18.00 Les dossiers de Tellement vrai
18.40 Stargate SG-1
19.40 Stargate SG-1
20.35 Tellement Vrai
22.25 Tellement people Investigation
00.00 La nuit nous appartient

PARIS PREMIERE

15.30 Wallander enquêtes criminelles
17.20 Malcolm
18.40 Malcolm
19.05 Kaamelott
20.30 Otto
20.40 Il était une fois Joe Dassin
22.40 Poisson d'Avril

20.35 MAGAZINE



La grande librairie
Par François Busnel
François Busnel propose chaque semaine un magazine qui suit de près l'actualité littéraire, avec pour seul mot d'ordre, le plaisir.

21.40 **Un soir au Palais Farnèse**. Rome secrète, mag.
23.00 **C dans l'air**, magazine
00.05 **Pizza nostra**, doc.
01.00 **L'air du temps**. Bourvil, documentaire
01.50 **Des mondes à part : lave et corail**, doc.

LCP

20.50 Ça vous regarde - Edition spéciale
21.45 En quête de lois
21.50 Le député du jour
23.50 J'aimerais vous y voir : Maxime Gremetz
00.00 Ça vous regarde

TF6

20.40 The closer : L.A. enquêtes prioritaires
22.25 The closer : L.A. enquêtes prioritaires
22.55 Terminator : les chroniques de Sarah Connor
23.40 Terminator : les chroniques de Sarah Connor

20.45 SÉRIE



Lie to me
Les gueules noires
Avec Tim Roth, Kelli Williams, Brendan Hines
L'agence Lightman cherche à établir qui est responsable de la mort de six miniers emportés par une explosion de gaz.

21.35 **Lie to me**. Le visage du mal, série
22.25 **Lie to me**. La quête de la vérité, série
23.15 **Lie to me**. Raison d'état, série
00.00 **Lie to me**. Les affres de la tentation, série

6

20.25 Samantha Oops !
20.30 Comprendre la route
20.35 F.B.I. : Portés disparus
21.15 F.B.I. : Portés disparus
22.00 F.B.I. : Portés disparus
22.40 Touche pas à mon poste
00.05 Le clan des divorcés

6

18.40 Beverly Hills
19.35 Friends
20.05 Friends
20.35 Les ex de mon mec
23.30 Head's up Poker : le face à face
22.35 World Series of Poker 2010
23.40 Head's up Poker

Nouvel Alhambra

LE GRAND MONOSPACE

by* SEAT



Pensez à vos prochaines vacances...
... commandez dès aujourd'hui votre véhicule !

4 véhicules en stock dispo immédiatement



Equipements selon finition :

- ✦ Régulateur de vitesse
- ✦ ESP (Programme Electronique de Stabilité)
- ✦ Start & Stop
- ✦ GPS Europe
- ✦ Portes latérales et hayon électriques
- ✦ Caméra de recul

Reprise Argus*
+ 4 500 €^{TTC}

Crédit Auto
2,9%

Crédit Auto au Taux annuel Effectif Global Fixe de 2,9 % sur 36 mois. Ex : 291 € pour 10 000 € empruntés sur 36 mois. Montant total dû par l'emprunteur : 10 476 €. Offre valable du 21/02 au 31/03/2011. Un crédit vous engage et doit être remboursé. Vérifiez vos capacités de remboursement avant de vous engager.

(1) Offre non cumulable avec toute offre en cours, réservée aux particuliers en France Métropolitaine et valable pour tout achat d'un Nouvel Alhambra (hors séries spéciales) commandé entre le 21 février et le 31 mars 2011 et livré entre le 21 février et le 30 juin 2011 dans le réseau SEAT participant. Reprise de votre ancien véhicule aux conditions générales de l'Argus* + 4 500 € TTC (en fonction du cours de l'Argus* du jour de la reprise, du kilométrage, des éventuels frais de remise en l'état standard et déduction faite d'un abattement de 15 % pour frais et charges professionnels). Pour les véhicules hors cote Argus*, reprise de 4 500 € TTC uniquement. **Modèle présenté** : Nouveau SEAT Alhambra 2.0 TDI 140 RAP Common Rail E-Ecologique 571LE 5 places au prix TTC conseillé - au tarif du 01/01/11 - de **38 530 € TTC** (avec options pack design à 1 375 € TTC, phares avant bi-adresse auto-directionnels à 975 € TTC, Park Assist à 915 € TTC, Pack technologique niveau 1 à 640 € TTC et peinture personnalisée à 820 € TTC inclus). Nouvel Alhambra 2.0 TDI 140 ch RAP Common Rail E-Ecologique 5 places : consommation mixte (l/100km) : 5,5. Emissions de CO₂ (g/km) : 143. (2) Offre de crédit liée à une vente réservée aux particuliers valable pour tous les véhicules neufs de la gamme SEAT (sauf les versions ENTRY), chez tous les Distributeurs SEAT présentant ce financement, sous réserve d'acceptation du dossier par SEAT Bank division de VOLKSWAGEN BANK GmbH - SARL de droit allemand - Capital social : 318 279 200 € - Succursale France : 266 avenue du Président Wilson - 93218 Saint-Denis La Plaine Cedex - RCS Bobigny 431639904 et après expiration du délai légal de rétractation. Montant total minimum du crédit : 2 500 €. Taux directeur fixe : 1,34 %. Montant total du crédit dû : 30 476 € dont 200 € de frais de dossier (2 % du montant financé) et hors assurances facultatives. Assurance emprunteur facultative : 6 €/mois. Ce montant s'ajoute à la mensualité due.

SEAT recommande *par SEAT

MARQUE DU GROUPE VOLKSWAGEN

PAUL KROELY
AUTOMOBILES

PAUL KROELY
AUTOMOBILES
SEAT
NANCY

18, rue de la Sapinière
54520 **LAXOU**
03 83 93 93 93
www.paulkroelyautomobiles.com

SEAT
Automobiles



web

TF1

france 2

france 3

CANAL+

arte

france 5

6

20.45 TÉLÉ-RÉALITÉ



Familles d'explorateurs

Par Denis Brogniart
Familles d'explorateurs, nouvelle émission sur le territoire de l'aventure, est une création originale française développée par les équipes d'ALP...

- 22.50 Carré VIIIIP, télé-réalité présentée par Elsa Fayer.
- 00.25 After VIIIIP, télé-réalité
- 01.10 Enquêtes et révélations, magazine
- 02.40 50 mn inside, magazine
- 03.35 Des parcs et des hommes, documentaire

Direct 8

- 18.20 Very bad blagues
- 18.30 Le nouveau journal
- 18.45 Morandini !
- 19.55 24 h People
- 20.40 The big bêtisier
- 22.20 Drôles de vidéos
- 00.10 Morandini !

DirectStar

- 18.10 Dégrassi : nouvelle génération
- 18.35 Black Butler
- 18.50 Black Butler
- 19.20 Bleach
- 20.35 Flamme sur la ville
- 22.10 Traque en haute montagne
- 23.45 Top club

20.35 SÉRIE



Empreintes criminelles

L'Affaire Saint-Brice
Avec Pierre Cassignard, Julie Debazac, Arnaud Binard
Valour doit venir en aide au commissaire Blanchard...

- 21.25 Empreintes criminelles, série
- 22.15 Empreintes criminelles, série
- 23.05 Tirage Euromillions
- 23.15 Semaine critique 1, mag.
- 00.35 Dans quelle éta-gère
- 00.40 Journal de la nuit

W9

- 16.05 Talent tout neuf
- 16.10 W9 Hits
- 16.35 Un, dos, tres série 3 ép.
- 19.30 Les Simpson
- 19.55 Les Simpson
- 20.40 Enquête d'action
- 23.15 Enquête d'action

20.35 MAGAZINE



Thalassa

Ce soir, *Thalassa* nous fait vivre une partie de pêche qui ressemble à un rodéo sur mer. Deux cents bateaux n'ont que 45 minutes pour remplir leurs cales de coquilles...

- 22.25 Une histoire épique
- 22.30 Soir 3
- 22.55 Vie privée vie publique, mag.
- 00.05 Tout le sport, magazine
- 00.15 Toute la musique qu'ils aiment, musique
- 01.15 Soir 3

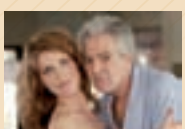
TMC

- 19.40 L'agence tous risques
- 20.35 TMC Météo
- 20.40 Une femme d'honneur
- 22.20 Une femme d'honneur
- 00.10 Close to Home
- 00.55 Close to Home
- 01.40 Close to Home

CANAL+ SPORT

- 15.40 Le journal des jeux vidéo sport
- 15.55 Intérieur sport
- 17.45 Rugby : Super 15
- 19.25 Zapsport
- 19.35 Les spécimens
- 20.35 Rugby : Top 14 en direct
- 22.35 Les spécimens
- 23.25 Boxe Thaï

20.55 FILM



Ensemble c'est trop

Avec Nathalie Baye, Jocelyn Quivrin
Clémentine et Sébastien, jeunes parents débordés, voient s'installer chez eux la mère de Sébastien, Marie-France...

- 22.25 The ghost writer, film de Roman Polanski avec Ewan McGregor, Pierce Brosnan, Kim Cattrall.
- 00.30 Pièce montée, film
- 02.00 SAV des émissions, div.
- 02.05 Basket américain. NBA, sport

TF1

- 18.50 Dawson série 2 ép.
- 20.30 Météo
- 20.40 Catch américain Smack Down
- 22.15 Catch américain Raw
- 23.55 Man vs Wild
- 01.45 En mode Gossip

CANAL+ CINÉMA

- 17.10 Ma vie pour la tienne
- 18.55 Intérieur sport
- 20.20 La rencontre
- 20.40 Vu du cercle
- 20.45 Soul kitchen
- 22.20 Le cercle
- 23.10 Alice au pays des merveilles

20.40 TÉLÉFILM



T'en fais pas

D'Aelrun Goette
Avec Max Hegewald, Michelle Barthel
Becky a 14 ans et vit avec sa mère et ses trois frères et sœurs dans une cité. Une vie de misère que la mère oublie dans l'alcool.

- 22.15 Débat
- 22.40 Arabe et fier de l'être, documentaire
- 23.30 Au pays de l'or noir et de la matière grise, documentaire
- 00.00 Les secrets de la gravité, documentaire

arte

- 17.45 12 Infos
- 18.00 Les dossiers de Tellement vrai
- 18.40 Stargate SG-1
- 19.40 Stargate SG-1
- 20.35 Famille d'accueil
- 22.25 Famille d'accueil

PARIS PREMIÈRE

- 17.15 Cinéquin
- 17.20 Malcolm
- 18.40 Malcolm
- 19.05 Kaamelot
- 20.25 Otto
- 20.35 Les Grosses Têtes
- 23.55 Team Poker Cup
- 01.00 Paris dernière

20.35 DOC.



Empreintes

Michèle Cotta : sur le fil du pouvoir
Michèle Cotta débute au sein du journal «Combat» où, jeune pigiste, elle obtient la première interview de François Mitterrand...

- 21.35 Café Picouly, magazine présenté par Daniel Picouly.
- 22.45 C dans l'air, magazine
- 23.50 Sur les traces de Gustave Eiffel, doc.
- 00.45 Survie : mode d'emploi, doc.

LCP

- 20.00 Parlement hebdo
- 20.45 Agora 2.0
- 21.00 Docs dédiées : Child miners
- 23.30 Tombé du ciel
- 00.00 Docs ad hoc : De l'autre côté de la route

TF6

- 13.25 Num3rs série 3 ép.
- 15.40 Kyle XY série 3 ép.
- 18.00 Sydney Fox, l'aventurière
- 18.45 Sydney Fox, l'aventurière
- 19.25 Sydney Fox, l'aventurière
- 20.40 Vol 732 : Terreur en plein ciel
- 22.10 Vol 732 : Terreur en plein ciel
- 23.40 L'impasse

20.45 SÉRIE



Bones

Scientifique tous publics
Avec Emily Deschanel, David Boreanaz
La tête d'un chasseur de primes est retrouvée dans une benne à ordures.

- 21.35 Bones. Pas d'honneur entre voleurs, série
- 22.25 Bones. Une affaire de famille, série
- 23.15 Bones. La femme de Loth, série
- 00.05 Earl, série
- 00.35 Earl, série

6

- 20.30 Comprendre la route
- 20.35 Le grand marché de la contrefaçon
- 22.05 La bataille du sida
- 23.20 Certains l'aiment show
- 00.20 Doctor Who
- 01.10 Doctor Who

BVL

- 18.40 Beverly Hills
- 19.35 Friends
- 20.05 Friends
- 20.30 RTL9 Family
- 20.35 Karaté kid III
- 22.35 Le règne par le sabre
- 00.30 Jeux actu
- 00.50 World Series of Poker 2010

TF1

france 2

france 3

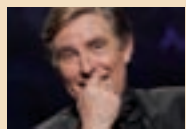
CANAL+

arte

france 5

6

20.45 JEU



Qui veut gagner des millions ?

Spéciale Sidaction
Présenté par Jean-Pierre Foucault
Jean-Pierre Foucault vous propose une nouvelle édition spéciale du jeu *Qui veut gagner des millions ?*

- 22.55 New York Section Criminelle. Le pacte, série avec Mary Elizabeth Mastrantonio, Saffron Burrows, Jeff Goldblum.
- 23.45 Portées disparues
- 00.30 La voile est levé
- 01.20 Gala de malfaiteurs

Direct 8

- 20.10 Le zapping
- 20.40 Prémé innocent
- 22.45 Championnat du monde de boxe. Présenté par Jean-Marc Morandini, sport
- 00.10 Les plus grandes évasions
- 01.50 Mon incroyable histoire

DirectStar

- 19.35 Janice Dickinson modeling agency
- 20.35 Le zap Direct Star Présenté par Claire Amoux.
- 22.15 Star report Présenté par Claire Amoux.
- 23.10 Sports extrêmes
- 00.10 Enquête très spéciale

20.35 DIV.



Les Grandes voix chantent pour le Sidaction

Présenté par Line Renaud, Alessandra Sublet
Les invités : Renaud Capuçon et Lara Fabian, Serge Lama et Anggun, Roberto Alagna, Adamo...

- 22.55 On n'est pas couché, Emission de divertissement présentée par Laurent Ruquier.
- 01.55 Météo
- 02.00 Dans les yeux d'Olivier. Les Mystères de la foi, magazine

W9

- 19.50 Les Simpson série 2 ép.
- 20.40 Les Simpson : le prime série 4 épisodes
- 22.15 Les Simpson : le prime série 2 épisodes
- 23.30 Carrément poker : filles vs garçons jeu

W9

- 20.05 Grand galop série Livre comme l'air 1/2
- 20.30 G ciné
- 20.35 L'école des fans Présenté par Philippe Risoletti, divertissement
- 21.30 Total wipeout made in USA
- 22.20 Nico la icône
- 23.55 Le monde fou de Tex Avery

20.35 TÉLÉFILM



A deux c'est plus facile

De Emilie Deleuze
Avec Michel Galabru
Un homme de 84 ans, menacé d'être expédié en maison de retraite, trouve la parade idéale : loger gratuitement une étudiante.

- 21.55 L'amour dans le sang, téléfilm avec Charlotte Valandrey, Pierre Mondy, Aurore Paris.
- 23.40 Soir 3
- 00.00 Tout le sport, magazine
- 00.10 La fièvre des Années 80, divertissement

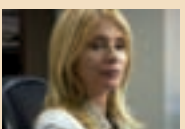
TMC

- 20.35 TMC Météo
- 20.40 Navarro Avec Roger Hanin.
- 22.15 Navarro Avec Roger Hanin.
- 23.55 90' Enquêtes
- 01.20 Music in the city
- 01.25 90' Enquêtes
- 03.10 Coup de cœur

CANAL+ SPORT

- 18.25 Football : Premier league en direct sport
- 20.35 Rugby : Top 14 en direct sport
- 22.35 Football : Championnat Européen en direct sport
- 00.15 Jour de Rugby Présenté par François Trillo.
- 00.55 Coursier Film

20.50 FILM



État de choc - Inhale

Drame de Baltasar Kormakur
Avec Diane Kruger
Paul Stanton et son épouse Diane sont prêts à tout pour sauver leur fille Chloé atteinte d'une maladie dégénérative.

- 22.10 Match of ze day, sport
- 23.00 Jour de foot, magazine présenté par M. Benterki.
- 00.00 Le journal du hard
- 00.15 Amoral sex, téléfilm
- 01.40 Amer, film
- 03.10 L'enfer de Henri-Georges Clouzot, doc

TF1

- 18.25 Football : Premier league en direct sport
- 20.35 Rugby : Top 14 en direct
- 22.35 Football : Championnat Européen en direct sport
- 00.15 Jour de Rugby Présenté par François Trillo.

CANAL+ CINÉMA

- 20.20 Morning Glory, la rencontre Présenté par Laurent Weil.
- 20.45 Killshot Thriller
- Avec Mickey Rourke, Diane Lane.
- 22.15 Mickrocine court-métrage
- 23.00 Dossier K. Thriller
- Avec Koen De Bouw.
- 01.00 Just another love story Film

20.40 DOC



L'Égypte des pharaons

Vers 3000 avant J.-C., le roi Narmer termine l'unification de l'Égypte initiée par ses prédécesseurs, et devient le premier pharaon de droit divin.

- 22.15 Suite noire - Partie 5. La reine des Connes, téléfilm avec Clément Hervieu-Leger.
- 23.10 Suite noire - Partie 6, téléfilm
- 00.20 Metropolis. Spécial Kubrick, magazine

arte

- 17.00 Stargate SG1 série 4 ép.
- 18.40 Stargate Universe série L'assaut - Partie 1 et 2
- 20.35 Les Cordier juge et filic série
- 22.15 Les Cordier juge et filic série
- 00.00 X-Files : aux frontières du réel série 2 ép.

PARIS PREMIÈRE

- 19.15 Lecture tôt ou tard
- 20.00 Do you do you scoptone
- 20.50 La nuit de la Saint Patrick spectacle
- 23.35 Paris Dernière Présenté par Philippe Besson.
- 00.30 Traci Lords : Une ambition classée X

20.35 MAGAZINE



Échappées belles

Inde : Le Rajasthan
Sophie part en voyage sur une terre de contrastes, entre souvenirs de l'époque faste de princes et rencontres de ceux qui composent cette province indienne aujourd'hui.

- 22.05 Fourchette et sac à dos. Destination New York (3/3), documentaire.
- 22.35 L'œil et la main
- 23.00 Cap sur la terre..., doc.
- 23.55 Superstructures, doc
- 00.40 Titanic, mission secrète, documentaire

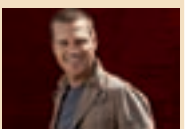
LCP

- 19.05 Tout dépend 2 : Benoist Apparu
- 19.35 Où, quand, comment ? L'histoire : Histoire secrète des cohabitations
- 01.00 Docs dédiées : Child miners

TF6

- 20.40 The closer : L.A. enquêtes prioritaires série Affaires classées
- 21.35 The closer : L.A. enquêtes prioritaires série Médecine parallèle
- 22.00 The closer : L.A. enquêtes prioritaires série Comme une odeur de meurtre

20.45 SÉRIE



NCIS : Los Angeles

Overwatch
Avec Chris O'Donnell
Le NCIS enquête sur le piratage du nouveau système de repérage expérimenté par les forces spéciales de la Navy.

- 21.35 NCIS : Enquêtes spéciales. Hiatus, série avec Mark Harmon, Michael Weatherly, Pauley Perrette.
- 23.15 NCIS : Enquêtes spéciales, série
- 00.00 Num3rs, série 2 ép.

6

- 18.45 Tous à poils !
- 19.40 Blondes... Un mystère
- 20.30 Comprendre la route
- 20.35 Barberousse, l'empereur de la mort Avec Rutger Hauer.
- 22.35 Les brumes d'Avallon 2 ép. Avec Anjelica Huston

BVL

- 18.00 Missions Alcatraz 2 Avec Bill Goldberg, Kurupt.
- 19.40 Friends série 2 ép.
- 20.35 Les cotés des sept mercuriales Film
- Avec George Kennedy.
- 22.30 UFC Fight Night sport
- 00.40 Enquêtes très privées

ASSEZ DE BLABLA !!!

**MIEUX QUE DES AVANTAGES CLIENTS...
... DE VRAIES REMISES !!**

CLIO DCi 90
Exception TomTom
106g de CO₂/km



- ✓ Cuir/Tissu
- ✓ Clim auto
- ✓ Carminat TomTom + carte Europe
- ✓ Plug and music
- ✓ Roue secours
- ✓ Jantes alu
- ✓ Peinture métal

20170 €
- 4270 € REMISE

15900 €
SEULEMENT

SCÉNIC III DCi
FAP Privilège Eco₂
128g de CO₂/km



- ✓ Carminat TomTom + carte Europe
- ✓ Carte Main libre
- ✓ Radar recul et avant
- ✓ Roue secours
- ✓ Peinture métal

28930 €
- 5000 € REMISE

23930 €
SEULEMENT

Nouveau C4 Picasso HDi 110
FAP BVM6 Confort
135g de CO₂/km



- ✓ Pack urbain
- ✓ Clim auto bi-zone
- ✓ Jantes alu (option)
- ✓ Sièges chauffants
- ✓ Peinture métal

27570 €
- 4670 € REMISE

22900 €
SEULEMENT

PRÊT À PARTIR

3008 HDi 112
Business Line
135g de CO₂/km



- ✓ Syst. navigation
- ✓ Toit panoramique
- ✓ Clim auto bi-zone
- ✓ Jantes alu
- ✓ Peinture métal

28960 €
- 4060 € REMISE

24900 €
SEULEMENT

**VOUS CHERCHEZ
UN VÉHICULE
NEUF ?
D'OCCASION ?
NOUS TROUVONS !
CONTACTEZ-NOUS**

Nouvelle C4 HDi 110
FAP BVM6 Confort
122g de CO₂/km



- ✓ Pack urbain
- ✓ Clim auto bi-zone
- ✓ Jantes alu
- ✓ Peinture métal

24540 €
- 3640 € REMISE

20900 €
SEULEMENT

✓ CARROSSERIE
TOUTES MARQUES
 ✓ ATELIER
MÉCANIQUE
 ✓ RÉPARATIONS
TOUTES MARQUES

TF1

france 2

france 3

CANAL+

arte

france 5

6

20.45 SÉRIE



Les experts
Coup de grâce
De Paris Barclay
Avec David Berman
L'équipe enquête sur les coups de feu accidentels d'un policier, l'officier Danny Finn, sur un autre policier retraité.

21.30 Les experts. Rencontre à haut risque, série
22.20 Les experts. Plat de résistance, série
23.15 Destination finale 3, film avec Mary Elizabeth Winstead
01.00 L'actualité du cinéma

20.35 FILM



Faubourg 36
Comédie dramatique de Christophe Barratier
Avec Gérard Jugnot
L'élection présidentielle du gouvernement de Front Populaire fait naître les plus folles espérances.

22.35 Faites entrer l'accusé. Mamadou Traoré, le tueur aux mains nues, documentaire.
00.00 Journal de la nuit
00.15 Le Scooter à deux vitesses, court-métrage
00.40 Tu seras un homme

20.35 SÉRIE



Inspecteur Gently
La mémoire des innocents
De Daniel O'Hara
Avec Martin Shaw
Gently et Bacchus enquêtent sur le meurtre d'Alfred Peachment, un vieux solitaire retrouvé mort.

22.10 Soir 3
22.40 Tout le sport, magazine
22.55 Toi et moi, on s'appelle par nos prénoms, doc
23.45 Tout le monde il est beau, documentaire
00.40 La fille sur la balançoire, film


20.55 SPORT



Football en direct
29e journée - Le grand match
Après quinze jours de trêve internationale, la Ligue 1 reprend ses droits.

22.55 CFC - le débrief, sport
23.15 L'équipe du dimanche, mag.
00.05 Wolfman, film
01.55 L'effet papillon
02.25 The promise, série
03.50 A l'ombre de la république, documentaire

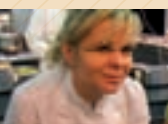
20.40 FILM



Homo faber
Drame de Volker Schlöndorff
Avec Sam Shepard
Walter Faber a survécu au crash de son avion. Pendant son voyage de retour en train, il y fait la connaissance de la jolie Sabeth.

22.35 Max Frisch, citoyen, documentaire.
00.20 One shot not, concert
01.15 Ezra, téléfilm
03.00 L'histoire vraie des faux Dali, documentaire
03.55 Metrosounds - Bukarest
05.00 Au revoir Mandima


20.35 DOC



Le sucre, un si doux poison
Le doc du dimanche
Autrefois un luxe, le sucre est devenu un produit de consommation courante. Tout le monde ou presque en consomme mais il peut être dangereux.

21.30 L'ordre de Malte, doc.
22.25 Teum teum, magazine
23.20 Coup de jeune sur les dinos, documentaire
00.10 Le tour du monde en 90 minutes, doc
01.00 Sur les pas de Chopin. Liberté surveillée, doc

20.45 MAGAZINE



Capital
Guerre des prix : nouvelles promesses, nouveaux pièges
Présenté par Guy Lagache
TVA, restauration : où est passée la baisse des prix ?

22.45 Enquête exclusive. Opérations spéciales : les commandos de l'impossible, magazine présenté par Bernard de la Villardière.
00.10 100 % Foot, magazine
01.35 L'américain, film

Direct 8

20.40 Chisum Film
Avec John Wayne, Forrest Tucker.
22.40 Les Comancheros
Western Avec John Wayne, Stuart Whitman.
00.30 Direct Poker jeu

W9

20.35 Talent tout neuf
20.40 L'amour aux trousses
Policier Avec Jean Dujardin, Pascal Elbé.
22.20 Ripoux contre ripoux
Comédie Avec Philippe Noiret, Thierry Lhermitte.

TF1

20.40 La Tour Montparnasse infernale
Comédie Avec Eric Judor, Ramzy Bedia.
22.25 Mais qui a tué Pamela Rose ?
Comédie Avec Kad Merad, Olivier Baroux.
00.05 Incroyable mais vrai, le mag

TF1

20.40 American beauty
Comédie dramatique Avec Kevin Spacey, Annette Bening.
22.55 Dressage Erotique
Avec Véronique Catanzaro, Patrick Guillermi.
00.40 NT1 Actu

PARIS PREMIERE

20.35 Police academy : mission à Moscou
Comédie Avec George Gaynes.
22.15 Police academy Policier
Avec Steve Guttenberg, Kim Cattrall.
23.50 Tellement Vrai
Présenté par Matthieu Delormeau.

LCP

21.00 Docs ad hoc : De l'autre côté de la route
21.55 Journée de livre politique
22.55 In Situ : Jean-Christophe Cambadélis
23.05 L'écho des lois : "Les gens du voyage"

6

20.35 Le pacte des loups
Aventure Avec Samuel Le Bihan, Vincent Cassel.
23.00 Sous haute protection
Action Avec Steven Seagal, Liezi Carstens.
00.30 Le tueur du vol 816

Direct Star

18.40 Star report
19.35 Le zap Direct Star
20.35 Raging Bull
Biographie Avec Robert De Niro, Cathy Moriarty.
22.45 Mean streets
Avec Robert De Niro, Harvey Keitel.
00.40 Nuit concerts spectacle

6

19.35 L'école des fans
divertissement
20.35 Toi, moi et mon chien
Avec Malin Akerman, Brendan Hines.
22.05 Les misérables série
Episode 1
23.40 G ciné

CANAL+ SPORT

19.25 Jour de Rugby
Présenté par François Trillo.
20.10 Intérieur sport
20.35 Football : Championnat Européen en direct sport
22.45 Golf Présenté par Christian Ledan, sport.
00.05 L'équipe du dimanche

CANAL+ CINEMA

19.50 Le cercle
20.45 Precious Comédie dramatique Avec Gabourey Sidibe, Paula Patton.
22.30 La révélation Comédie dramatique Avec Kerry Fox, Anamaria Marinca.
00.10 Amer Drame

PARIS PREMIERE

20.35 Juste pour rire : comment se faire détester par son entourage !
20.50 Juste pour rire : comment bien rater sa vie amoureuse
divertissement.
23.35 Gad Elmaleh : L'autre c'est moi spectacle
01.40 Programmes de nuit

TF6

19.45 Num3rs série Le point d'origine
20.40 Le protecteur Avec Matt Schulte, Ida Nowakowska.
22.20 Anatomie 2 Thriller Avec Barnaby Metschurat, Herbert Knaup.
00.05 Fear dot com Avec Stephen Dorff, Natasha Mac Eihone.

6

19.40 Friends série Celui qui a retrouvé son singe (1/2) - Celui qui a retrouvé son singe (2/2)
20.35 The one Action Avec Jet Li, Carla Gugino.
22.15 Doom Science-fiction Avec Karl Urban, Dwayne Johnson.
00.00 World Poker Tour jeu

TF1

france 2

france 3


CANAL+

arte

france 5

6

20.45 TÉLÉFILM



Clem
C'est la rentrée !
De Joyce Bunuel
Avec Victoria Abril, Jérôme Anger, Lucie Lucas
Pour Clem, cette rentrée, ça rigole pas : c'est objectif bac ! Avec en plus option «Maman trop tôt» !

22.30 Ados et déjà mamans, magazine. En France, 16 000 adolescentes de 15 à 18 ans se retrouvent enceintes chaque année.
23.55 New York Unité Spéciale. Beau parcours, série
00.50 Au Field de la nuit


20.35 SÉRIE



The Closer : L.A. enquêtes prioritaires
Attrape-cœurs
De James Duff
Avec Kyra Sedgwick
Un corps mutilé d'adolescent est retrouvé dans une poubelle.

21.20 The Closer : L.A. enquêtes prioritaires.
22.05 Complément d'enquête. Cuisine : une passion française, magazine présenté par Benoît Duquesne.
00.00 Journal de la nuit

20.35 DIV.



Tous vos amis sont là...
Salvatore Adamo
Présenté par Laurent Boyer
Plus de 500 chansons, 100 millions d'albums vendus dans le monde entier, 22 disques d'or...

22.40 Soir 3
23.05 Ce soir (ou jamais !), magazine présenté par Frédéric Taddei.
00.35 Tout le sport, magazine
00.40 La Case de l'oncle
Doc. Femmes de Présidents, documentaire

20.55 SÉRIE



The promise
Le serment : Partie 3
De Peter Kosminsky
Avec Claire Foy, Christian Cooke, Perdita Weeks
Len se rend chez Clara et la découvre prostrée, tondue, le corps recouvert de goudron.

22.20 Spécial investigation. Gasland : le scandale de l'eau empoisonnée, documentaire.
23.10 L'œil de links, magazine
23.55 Thelma, Louise et Chantal, film
01.05 La horde, film

20.40 FILM



La vie et rien d'autre
De Bertrand Tavernier
Avec Philippe Noiret
En 1920, deux jeunes femmes poursuivent le même but, retrouver l'homme qu'elles aiment et qui a disparu.

22.50 Trois chefs d'orchestre un nom : Les Järvi, doc.
23.45 Pop Islam, doc
00.40 Wanna be
01.15 Les musées secrets
02.30 Le sorgho rouge, film
04.00 Dinosauriens géants de Patagonie, doc


20.35 TÉLÉFILM



La dame de Monsoreau
2/2 La mort d'un juste
De Michel Hassan
Avec Esther Nubiola
La jeune baronne Diane de Méridor est tombée entre les griffes du comte de Monsoreau.

22.20 C dans l'air, magazine.
23.30 Avis de sorties
23.35 L'aventure amazonienne. Une vallée à risque, documentaire
00.25 Verdict doc.
01.20 Nuit blanche avec les grands requins, doc

20.45 MAGAZINE



Top chef
La grande finale en direct
Présenté par Agathe Lecaron, Stéphane Rotenberg
Les 3 derniers candidats vont devoir relever un incroyable et ultime défi...

00.00 Un dîner presque parfait. Spécial Ecoles de cuisine, magazine. Ils ont encore beaucoup à apprendre, mais sont déjà capables d'étonner leurs professeurs.
03.00 M6 Music, magazine

Direct 8

20.00 24 h Buzz
20.40 Quartier général
22.30 Quartier général
00.10 Morandini !
01.15 24 h Buzz
01.50 Paris fait sa comédie spectacle

W9

20.40 Enquêtes criminelles : Le magazine des faits divers
Présenté par Sidonie Bonnet, Paul Lefèvre.
22.35 Enquêtes criminelles : Le magazine des faits divers
Présenté par S. Bonnet, P. Lefèvre.

TF1

19.40 L'agence tous risques série Rio Blanco 1/2
20.40 Les chroniques de Riddick
Science-fiction Avec Vin Diesel, Thandie Newton.
22.40 New York police judiciaire série 3 ép.

TF1

20.35 NT1 Actu
20.40 Reporters
Présenté par Rébecca Fitoussi.
22.15 Reporters
Présenté par Rébecca Fitoussi.
23.50 Man vs Wild
01.30 Total maison

PARIS PREMIERE

18.00 Stargate SGI série
20.35 Piège en haute mer
Aventure Avec Steven Seagal
22.30 Arachnid
Horreur Avec Chris Potter, Alex Reid.
00.10 Predatorman
Avec James Marshall, Michelle Goh.

LCP

20.30 LCP Info
20.50 Ça vous regarde
21.40 Agora 2.0
23.30 Détours d'Europe : "Destination Nicotée"
00.00 Ça vous regarde
00.50 Le député du jour

6

20.35 Marche à l'ombre Comédie Avec Gérard Lannin, Michel Blanc.
22.10 Les spécialistes Policier Avec Bernard Giraudeau, Gérard Lannin.
00.30 Touche pas à mon poste Présenté par Cyril Hanouna.

Direct Star

17.50 Degraasi : nouvelle génération série Désillusions (1 et 2/2)
18.35 Black Butler jeunesse 2 ép.
19.20 Bleach jeunesse
20.35 Star story
21.35 Star story
22.35 Star story
23.30 Nuit rock spectacle

6

19.35 Lois & Clark : les nouvelles aventures de Superman série
20.25 Gulli mag
20.35 Les misérables série Episode 2
22.10 La bicyclette bleue Avec Laetitia Casta.
23.45 Cornéli et Bernie jeunesse

CANAL+ SPORT

20.55 Canal NBA Présenté par Vincent Radureau, sport
22.15 Les spécialistes Présenté par Romain Del Bello.
23.20 Chloé Drame Avec Amanda Seyfried, Liam Neeson.
00.50 Gainsbourg (vie héroïque) Film Avec Eric Elmosnino

CANAL+ CINEMA

20.00 Un autre midi divertissement
Avec Matt Damon, Amy Ryan.
20.45 Green zone Thriller
Avec Matt Damon, Amy Ryan.
23.25 Les anges de Boston Action Avec Willem Dafoe, Sean Patrick Flanery.
00.20 Reporters série Episode 7-8

PARIS PREMIERE

19.05 Kaamelott série
20.20 20.35 Kaamelott série Soirée Kaamelott
22.30 Lady Libertine Erotique Avec Jennifer Inch, Christopher Pearson.
00.05 Ça balance à Paris
01.05 Paris dernière

TF6

20.40 Terminator : les chroniques de Sarah Connor série La puce à l'oreille
21.40 Terminator : les chroniques de Sarah Connor série
22.05 Terminator : Les chroniques de Sarah Connor série
23.00 Los Angeles 2013 film

6

19.35 Friends série 2 ép.
20.35 Jackie Chan à Hong Kong Action Avec Jackie Chan, Shu Qi.
22.20 Komodo Avec Billy Burke, Jill Hennessy.
00.00 Head's up Poker : le face à face jeu



© FLEWIDOT

Le solaire fait son cinéma

Aujourd'hui, de plus en plus de maisons sont chauffées grâce à l'énergie solaire. Ces panneaux, installés sur les toits captent la lumière du soleil et la transforment en électricité. Ce système écologique se développe et les expériences de bateaux solaires et même d'avions ont été couronnées de succès. Mais la palme de l'innovation et de l'originalité revient à la Grande-Bretagne qui vient de créer le premier cinéma solaire ! Le projecteur et les ordinateurs fonctionnent uniquement avec l'aide de notre chère boule de feu. Précisons que le Sol cinéma (c'est son nom) est itinérant puisqu'il est installé dans une jolie caravane colorée qui ne peut accueillir que huit spectateurs à la fois ! Seuls quelques chanceux peuvent assister à ses projections pour le moment, mais il est peut-être le précurseur du cinéma de demain... ■ C. Guillot

Boule de cristal

Si les moyens technologiques dont disposent les scientifiques aujourd'hui permettent de pousser toujours plus loin les recherches dans le passé, les visions de l'avenir sont également de plus en plus précises, et ce n'est pas de la sorcellerie ! Des chercheurs canadiens viennent de faire des prévisions tout à fait crédibles sur l'environnement de l'homme en l'an 3 000. Et ces prévisions prévoient de l'eau, beaucoup d'eau, à tel point que de nombreuses terres se trouvant sur les côtes disparaîtront sous les mers... Certaines zones géographiques connaîtront, à l'inverse, de grandes sécheresses, comme le nord de l'Afrique, tandis que quelques rares élus comme le Canada ou la Russie ne subiront que peu de changements. Le scénario est sombre. Les scientifiques souhaitent que nous en prenions conscience pour changer nos comportements et laisser une Terre plus clémente à nos descendants. ■ C. Guillot



© MARLENE THYSSEN



Ets Jacques PHILIPPE

Depuis 30 ans

vous invite à la JOURNÉE DU GRANULÉ* à Lunéville le 2 avril



***en partenariat avec notre fournisseur OKOFEN. Un client nous ouvre ses portes à Lunéville pour voir la chaudière en fonctionnement.**

Les personnes intéressées doivent nous contacter fin mars 2011 pour avoir l'adresse exacte.



ÖkoFEN
CHAUFFAGE À GRANULÉS



Crédit d'impôt**
TVA 5,5%

2

formules ✓ par l'entreprise Jacques PHILIPPE
d'installations ✓ par vous même avec assistance technique

Devis gratuit • SAV entretien • Plan de financement personnalisé

1, impasse des Requis Forestiers 54540 BADONVILLER
03 83 76 34 34

5, rue Louis Ferry 54300 LUNÉVILLE
03 83 73 32 27



CHAUFFAGE **CLIMATISATION**

ENERGIES RENOUVELABLES

JACQUES PHILIPPE

accueil@philippe-chauffage.fr
www.ets-jacques-philippe.fr

**Selon législation en vigueur

20.55 SPORT Football - Ligue des Champions OU Les experts : Manhattan 1/4 de Finale aller
22.55 Les experts : Manhattan OU 22h20. Voleuse de luxe, série avec Gary Sinise, Méliana Kanakaredes, Eddie Cahill.
23.45 Les experts : Manhattan. Le silence du témoin, série

20.35 FILM Chouchou
Comédie de Merzak Allouache Avec Gad Elmaleh, Alain Chabat
Chouchou, un jeune Maghrébin travesti à ses heures, trouve grâce au Père Léon un emploi dans un cabinet de psychanalyse.
22.25 Dans les yeux d'Olivier. Les mères célibataires, magazine.
23.55 Journal de la nuit
00.15 Théorème, film
01.40 Toute une histoire
02.40 Envoyé spécial, la suite.
20.30 Météo
20.40 Vies croisées Présenté par Faustine Bollaert.
22.35 Vies croisées Présenté par Faustine Bollaert.
00.45 Vies croisées
02.50 Météo

20.35 TÉLÉFILM Louis la brocante
Louis voit double
De Pierre Sisser
Avec Sim, Nadia Barentin
Théodore de Montalantvert revendique haut et fort la propriété d'un bijou ayant, soi-disant, appartenu à ses ancêtres.
22.15 Soir 3
22.40 Ce soir (ou jamais !), magazine présenté par Frédéric Taddei.
00.05 Tout le sport, magazine
00.15 Chabada, musique
01.05 Tous vos amis sont là... Salvatore Adamo
19.40 L'agence tous risques série
Rio Blanco 2/2
20.30 Music in the city
20.40 90' Enquêtes
22.20 90' Enquêtes
00.00 New York police judiciaire série Le hip-hop en effervescence

20.50 FILM Sept vies
Comédie dramatique de Gabriele Muccino Avec Will Smith, Rosario Dawson
Hanté par un secret, Ben Thomas cherche sa rédemption en transformant radicalement la vie de sept personnes qu'il ne connaît pas.
22.50 Champions League. Le magazine de la Champions League, magazine présenté par Grégoire Margotton, Nathalie Iannetta
23.35 A single man, film
01.10 La raïfe, film
17.50 La vie devant nous série
18.50 Dawson série 2 ép.
20.40 Folie douce Avec Muriel Robin, Jacques Weber.
22.20 Ni reprise, ni échangée Avec Muriel Robin, Gilbert Melki.
00.05 En mode Gossip
20.15 L'œil de Links
20.40 La séance de Mouloud Achour Présenté par Mouloud Achour. divertissement
20.45 Ma 64 va crack-er Drame Avec Virginie Ledoyen, Jean-François Richet.
22.20 L'autre Dumas Film

20.15 OPÉRA Anna Bolena
London, 1536. Le roi d'Angleterre Henri VIII, lassé de sa deuxième épouse Anne Boleyn, aime une dame de compagnie de la reine, Jeanne Seymour.
22.45 Fortunes. 5 - Boulout, aristo, lingot, série avec Salim Kechiouche, Farid Larbi.
23.35 Fortunes, série
00.30 Au cœur de la nuit
01.20 La vie et rien d'autre, film
20.35 Le Guignolo Avec Jean-Paul Belmondo, Mirella D'Angelo.
22.40 X-Files : aux frontières du réel série Bandits solitaires
23.30 X-Files : aux frontières du réel série Détour / Prométhée post-moderne / Kitsunegari
18.40 Malcolm série
20.15 Kaamelott série
20.25 Top
20.35 Mort sur le Nil Policier Avec Peter Ustinov, Jane Birkin.
22.35 Caméra café série
23.30 Californication série Saison 1 - Episodes 5 à 8, L'intégrale

20.35 DOC Le monde en face
Wikileaks : enquête sur un contre-pouvoir
À Londres, comme partout ailleurs, Wikileaks n'a pas pignon sur rue. Ici, c'est une fondation à but non lucratif qui abrite les bureaux du célèbre site.
21.40 Roissy : animaux en transit, documentaire.
22.35 C dans l'air, magazine
23.40 Cinémas le magazine, magazine
00.40 Empreintes. Alain Prost, documentaire
01.30 La danse des hippos
20.50 Ça vous regarde
21.40 Top Questions
23.30 La Séparation
00.55 Ça vous regarde
01.40 Le député du jour
01.50 Questions au Gouvernement

20.45 DIV X Factor
Présenté par Sandrine Corman, Jérôme Anthony
À l'issue de ces 3 Jours, il n'en restera que 24, et vous découvrirez la catégorie de candidats qui a été attribuée à chacun de nos 4 jurés.
23.25 Nouveau look pour une nouvelle vie. Erika et Nicolas, magazine.
Érika
00.35 Nouveau look pour une nouvelle vie. Céline et Fatima, mag
01.45 Les 4400, série
20.30 Comprendre la route
20.35 Gala Ni putes ni soumises 2010 Présenté par Caryl Hanoua. divertissement
22.15 Taratata Présenté par Nagui. musique
23.50 Certains l'aiment Show
18.40 Beverly Hills
Avec Jennie Garth, Luke Perry.
19.35 Friends série 2 ép.
20.35 Le témoin du malThriller Avec Denzel Washington
22.45 Catch américain Raw sport
00.30 Puissance catch : WWE superstars 2011 sport

20.45 TÉLÉFILM Section de recherches
Rescapé
De Gérard Marx
Avec Xavier Deluc, Virginie Calari, Christelle Labaude
Un routier est tué par balle sur une aire d'autoroute.
21.35 Section de recherches. Sortie de piste, téléfilm
22.35 Section de recherches. Ennemis intimes, téléfilm
23.35 Pascal, le grand frère, magazine présenté par Pascal.
01.40 Carré ViiiP, télé-réalité
18.30 Le nouveau journal
18.45 Morandini !
19.55 24 h Buzz
20.40 Jeudi mag
23.00 Mon incroyable histoire
00.10 Morandini !
01.15 24 h Buzz

20.35 MAGAZINE A vous de juger
Invité : Jean-Louis Borloo
Présenté par Arlette Chabot
Chaque mois, autour d'un invité, l'émission d'Arlette Chabot donne des clés pour comprendre et juger l'événement politique du mois.
23.10 Infrarouge. Presse et pouvoir, un divorce impossible, documentaire.
00.30 Infrarouge. Les Prêcheurs de l'apocalypse - Quand l'écologie perd la raison, documentaire
01.20 Journal de la nuit
16.35 Un, dos, tres, série, 3 ép.
19.30 Les Simpson, série, 2 ép.
20.40 L'affaire Pécican OU Football Policier Avec Julia Roberts
23.00 Bone collector Thriller Avec Angelina Jolie, Denzel Washington.
00.55 Résumé des matchs

20.35 FILM Sans plus attendre
Comédie dramatique
Avec Jack Nicholson
Carter Chambers n'a jamais cherché à réaliser ses rêves et les contraintes de la vie en ont fait un simple mécanisme.
22.15 Soir 3
22.45 Ce soir (ou jamais !), magazine présenté par Frédéric Taddei.
00.10 Tout le sport, magazine
00.15 Le match des experts
00.45 Vie privée vie publique, l'hebdo, mag.
17.55 Las Vegas série, 2 ép.
19.40 L'agence tous risques, série
20.40 Tango & cash Action Avec Sylvester Stallone, Kurt Russell.
22.30 90' Enquêtes
00.10 Fan des Années 80 div.
01.00 Fan des Années 80 div.

20.50 SÉRIE Dexter
L'appât
De James Manos Jr
Avec Michael C hall
Persuadée de la culpabilité de Jordan Chase, Debra manque toutefois de preuves pour pouvoir l'arrêter.
21.40 Dexter. Sa dexterité
22.35 United states of Tara. Visites, série avec Toni Collette, John Corbett.
23.00 United states of Tara.
23.25 United states of Tara
23.55 Mon oncle Charlie. 2 ép.
00.35 La révélation, film
16.45 La vie devant nous, 2 ép.
18.50 Dawson série, 2 épisodes
20.40 Comme t'y es belle ! Comédie Avec Michèle Laroque, Aure Atika.
22.15 Amour et trahison Comédie Avec Jennifer Love Hewitt
00.00 Mutant X, série, 2 épisodes

20.40 FILM Everyone Else
Comédie dramatique de Maren Ade Avec Birgit Minichmayr, Lars Eldinger.
En vacances sur la côte Méditerranéenne, un couple heureux en apparence va devoir affronter ses problèmes.
22.35 Sur les traces d'Easy Rider. 1 - Born to be wild, doc., Le road movie de 2010 démarre près de Los Angeles, dans le musée privé de Jim Leonard.
23.30 Tracks, magazine
00.25 Pontypool, film
17.50 The big bang theory, 2 ép.
19.30 Stargate SG1, série, 2 ép.
20.35 Tellement Vrai Présenté par Matthieu Delormeau.
22.20 Telement people Investigation
23.45 La nuit nous appartient

20.35 MAGAZINE La grande librairie
Présenté par François Busnel
François Busnel propose un magazine qui suit de près l'actualité littéraire, avec pour seul mot d'ordre, le plaisir.
21.40 Un soir au musée Magazine.
22.50 C dans l'air, magazine
00.00 Islande, une éruption programmée, doc.
00.45 Après un cancer, la vie !
01.40 Kalinzu, la forêt des chimpanzés, doc.
20.30 LCP Info
20.50 Ça vous regarde
21.45 En quête de lois
21.50 Le député du jour
23.30 Tout dépend 2
00.00 Ça vous regarde
00.55 Le député du jour

20.45 SÉRIE Lie to me
OU UEFA Europa League
5 épisodes
Avec Tim Roth, Kelli.
Cal aide une dame à reconstituer ses souvenirs au sujet du meurtre de sa soeur 30 ans plus tôt.
00.50 Dollhouse. Magie de l'amour, série. Les anciens compagnons et commanditaires des missions d'Écho sont assassinés les uns après les autres...
01.40 Dollhouse, série
18.00 Largo Winch, série
18.50 Jag, série, 2 épisodes
20.25 Samantha Oups !, série
20.35 F.B.I. - Portés disparus série, 3 épisodes
22.40 Touche pas à mon poste
00.05 Les chevaliers du Fiel
20.35 7 ans de séduction
Comédie Avec Ashton Kutcher
22.30 Head's up poker : le face à face, jeu
22.35 World Series of Poker 2010
23.35 Head's up Poker : le face à face, jeu
00.35 Fantômes série, 2 ép.



Conseils de notre avocat



Viens chez moi j'habite chez une copine (suite)

Nous en étions restés (voir Vivre Nancy N° 2) à l'arrivée du nouveau colocataire dans l'appartement déjà loué par deux amis : mais qu'en est-il si des difficultés naissent entre les différents occupants ?

Si l'un des colocataires ne paye plus sa part de loyer et de charges ?

Le bail aura très certainement stipulé la solidarité entre les occupants, ce qui signifie que chacun devient responsable du paiement de tout ce qui est dû au propriétaire, loyer ou charges ; évidemment si l'un ne paie plus, le propriétaire est en droit d'exiger du plus solvable le paiement de la totalité : même si cela semble injuste, c'est le principe de la solidarité.

➔ c'est aux colocataires de s'arranger entre eux pour que tout ce qui est dû soit payé.

Si l'un des colocataires quitte le logement ?

Patratras, les deux restants devront prendre en charge sa part de loyer même si celui qui est parti a pris soin de donner un « congé » au bailleur par lettre recommandée : le départ d'un colocataire ne met pas fin au bail qui se poursuit avec sa clause de solidarité ; il ne faut donc pas le laisser partir sans qu'il ait payé sa part de loyer et de charges jusqu'à sa date de départ.

Comment déterminer la date de départ du colocataire qui désire s'en aller ?

C'est très difficile car le départ est la plupart du temps causé par une brouille et le bail ne prévoit jamais l'hypothèse du départ de l'un des locataires sans les autres : le bailleur pourra même causer des difficultés à la poursuite du bail si ceux qui restent ne lui apportent plus les garanties de paiement ; il sera presque impossible d'empêcher le colocataire de partir à une date qui ne convient pas !

Et si aucune précaution n'a été prise ?

Les colocataires restant dans l'appartement devront poursuivre celui qui leur a faussé compagnie pour se faire rembourser la part qu'il auront été obligés de payer à sa place.

Le meilleur conseil consiste, en plus du congé donné au bailleur, à proposer que ceux qui restent signent avec celui qui part un écrit qui précise toutes les conditions de son départ : date, remise des clés, état de sa chambre, sommes payées et restant dues. ■ *Nicolas Stoffel, avocat.*

LIVRAISON 7J/7

La Boîte à Pizza
GOÛTEZ LA DIFFÉRENCE

www.laboiteapizza.com

La Pizza des Grands Chefs
Ultra Tomate-Chèvre-Chorizo
et sa délicieuse sauce

29 rue Raymond Poincaré
54000 NANCY
03 83 50 3000

-10% SUR VOTRE COMMANDE sur remise de ce coupon

entendre
L'INNOVATION AUDITIVE

CHANGE D'ADRESSE à NEUVES-MAISONS
Désormais nous vous accueillons
1, rue Jean Jaurès NEUVES-MAISONS
Tél. 03 83 26 60 01
Nouveaux horaires sur rendez-vous :
Lundi et mercredi matin • Mardi et jeudi après-midi

Toute notre équipe est à votre disposition pour vous faire profiter encore davantage des sons de la vie et des bons moments en famille ou entre amis, en toute simplicité !

L'audition, c'est entendre

Et toujours :

NANCY 1, place Carnot 03 83 30 27 23	LUNÉVILLE 19, rue Bamaudon 03 83 74 55 82	ESSEY-LÈS-NANCY 61, avenue Foch 03 69 61 56 35
---	--	---

HOROSCOPE

Verseau (du 21 janvier au 19 février)

➔ **Amour** : Une semaine qui devrait être propice aux rencontres amicales ou amoureuses, tout est possible. **Travail-Argent** : Ne négligez pas les retombées possibles et soyez à l'affût des occasions intéressantes. **Santé** : Vous avez de l'énergie à revendre et vous dégagez un charme irrésistible.



Poissons (du 20 février au 20 mars)

➔ **Amour** : Calme plat cette semaine, mais certains natifs pourraient jouer en fait les amoureux transis. Ils se déclareront un peu plus tard. D'autres vivent des moments de tendresse en famille. **Travail-Argent** : Amis et protecteurs peuvent vous aider dans une affaire financière qui traîne en longueur. Des événements inattendus peuvent modifier votre vie professionnelle. **Santé** : Bon tonus.



Bélier (du 21 mars au 20 avril)

➔ **Amour** : C'est une période sentimentale plutôt calme qui s'annonce. Avec quelques exceptions cependant notamment pour les natifs du 1er décan. **Travail-Argent** : Attention à un passage professionnel délicat. Il y a un motif de conflit qu'il ne faut pas négliger. **Santé** : C'est toujours la forme, mais n'en abusez pas.



Taureau (du 21 avril au 20 mai)

➔ **Amour** : Une histoire ancienne risque de revenir dans vos conversations, troublant quelque peu vos relations avec votre partenaire. **Travail-Argent** : Après les retards et les contretemps qui vous ont perturbé, vous aurez enfin le temps nécessaire pour agir à votre guise. **Santé** : Sortir c'est bien, mais il faut aussi penser à se reposer ou vous ne suivez pas le rythme.



Gémeaux (du 21 mai au 21 juin)

➔ **Amour** : Vous pourriez éprouver le besoin de vous libérer de vos chaînes professionnelles pour vivre une vie de couple plus fantasque. **Travail-Argent** : Des changements surviennent mais n'affectent pas votre dynamisme inventif et créatif, au contraire ! **Santé** : Relaxez-vous, pour éviter une trop grande tension nerveuse.



Cancer (du 22 juin au 23 juillet)

➔ **Amour** : Si vous pensez que l'amour de votre partenaire vous est totalement acquis, vous risquez d'être surpris. **Travail-Argent** : Vous vous attellez au travail avec des objectifs précis et l'intention de les atteindre rapidement. **Santé** : Vous pourriez subir une baisse de tonus physique et moral.



Lion (du 24 juillet au 23 août)

➔ **Amour** : Pas d'impulsivité, votre partenaire n'apprécierait pas, il ou elle n'aime pas vraiment les surprises ! **Travail-Argent** : Une période de continuité dans les relations que vous aurez nouées et qui marquent votre itinéraire professionnel. **Santé** : Fatigue possible.



Vierge (du 24 août au 23 septembre)

➔ **Amour** : Vos amours se porteront si bien qu'elles pourraient faire des envieux. **Travail-Argent** : Vous vous investirez à fond dans vos activités professionnelles qui seront nombreuses. Une organisation rigoureuse sera indispensable pour les mener à bien. **Santé** : Et si vous fumiez moins ? Ce serait une sage décision à prendre.



Balance (du 24 septembre au 23 octobre)

➔ **Amour** : Vous entrez dans une période rayonnante. Aucune contradiction à redouter. Vous saurez vous faire apprécier de tous. **Travail-Argent** : Vos qualités professionnelles seront reconnues et vous en éprouverez un sentiment de plénitude. **Santé** : Ces bonnes nouvelles vous permettent de reconquérir votre forme.



Scorpion (du 24 octobre au 22 novembre)

➔ **Amour** : Vous serez à cran et votre susceptibilité à fleur de peau risque d'entraîner des conflits avec vos proches. **Travail-Argent** : Vous affronterez courageusement les obstacles et, même si des difficultés retardent vos projets, vous ne songerez pas à baisser les bras. **Santé** : Canalisez votre vitalité.



Sagittaire (du 23 novembre au 21 décembre)

➔ **Amour** : Vous aurez envie de réunir autour de vous ceux que vous aimez. Pour ce faire, vous leur proposerez une activité commune. **Travail-Argent** : Vous bénéficiez de bonnes conditions pour montrer ce dont vous êtes capable. Profitez-en. **Santé** : Estomac fragile.



Capricorne (du 22 décembre au 20 janvier)

➔ **Amour** : Quelques remous agiteront votre vie affective. **Travail-Argent** : Vous aurez certainement à faire face à de nouvelles occupations. **Santé** : Vous êtes en beauté et votre forme fait des envieux.



RECETTE

Jacques CUNY

'L'ARSENAL'

24 Place de l'Arsenal NANCY

☎ 03 83 32 11 01

www.restaurant-larsenal.fr

Filet de veau marbré à la mozzarella bufala, basilic et tomates séchées, coulis de poivron

Marché pour deux personnes

- tomates 3 pièces • basilic 2 bottes • mozzarella de bufflonne 1 boule
- pignon de pin 100 g • artichaut poivrade 6 pièces • mini fenouil 4 pièces
- minis carottes 4 pièces • tomate cerise 4 pièces • poivron jaune 3
- sel, poivre, huile d'olive, sucre • Noilly Prat • 600 g tête de filet de veau

> Monder les tomates, les couper en quatre, enlever les pépins, les mettre sur une plaque à pâtisserie avec un papier sulfurisé, les assaisonner de sel, de poivre, de sucre et d'huile d'olive et les faire sécher dans un four à 90° pendant 2h puis les retourner et les faire de nouveau sécher 2h.

> Tourner les artichauts et les cuire dans de l'eau bouillante citronnée.

> Cuire les minis légumes .

> Pour le pistou, faite blanchir le basilic puis une fois refroidi, le hacher avec des pignons de pin, sel et poivre.

> Pour le coulis de poivrons: couper les poivrons en dés, ciselez l'échalote.

Faite revenir échalote et poivrons dans un peu de beurre et déglacer au Noilly Prat , recouvrir d'eau et faire cuire avec un couvercle . Puis une fois les poivrons cuits, mixer passer au chinois et assaisonner.

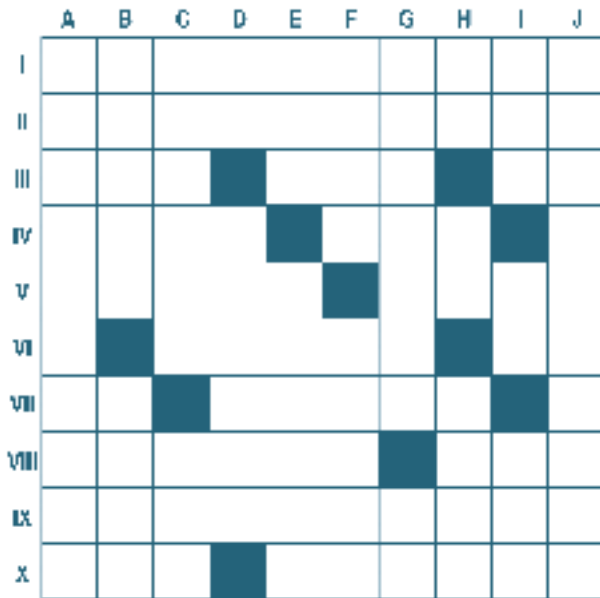
> Une fois les tomates séchés, on peut préparer le veau. Dégraisser et paré le veau .Couper le veau en 3 tranches dans la longueur puis intercaler viande(assaisonner sel poivre)mozzarella, viande pistou et tomates séchés et terminer par la dernière tranche de viande et ficeler le tout.

> Couper la viande ficelée en deux.

> Poêler la viande à l'huile d'olive sur les quatre faces pour bien la colorer et la terminer au four à 200 ° 10 /12 minutes pour l'avoir a point. Dans une poêle faites revenir les artichauts poivrade , les tomates cerises les mini fenouil et les mini carottes avec un peu d'huile d'olive et terminer avec une noix de beurre.

> Dresser et servir. ■





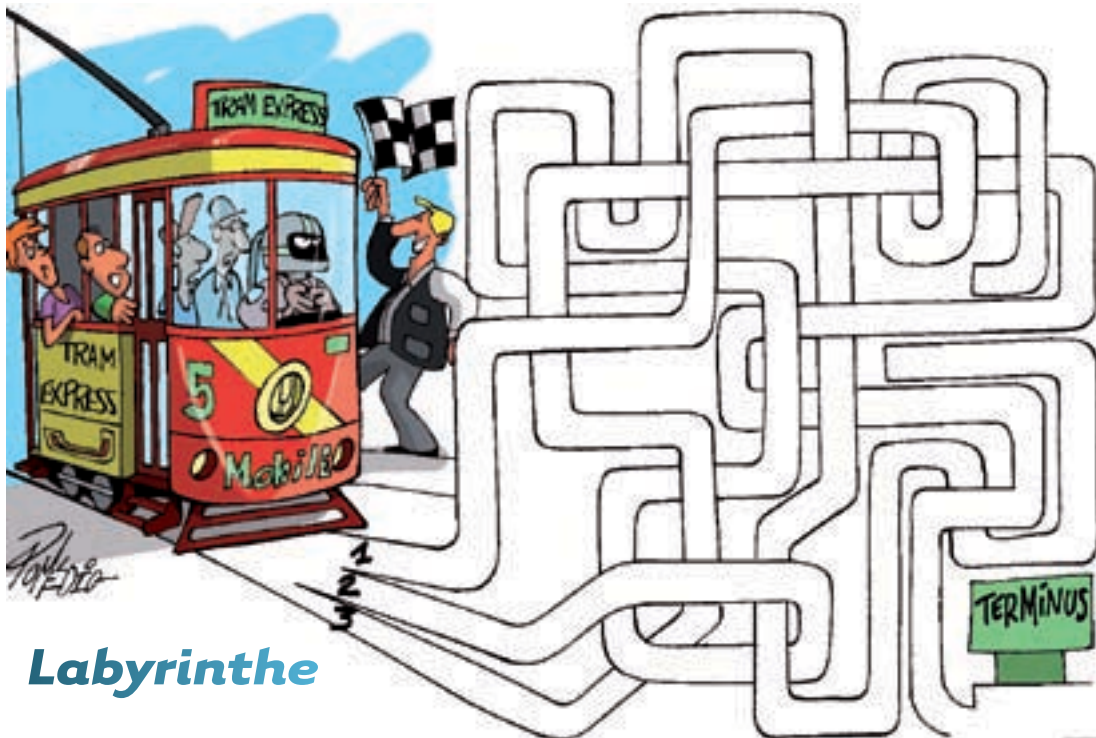
Mots croisés

→ Horizontalement

I. Mouvement de caméra. **II.** Métisse. **III.** Sigle syndical. Accumulation. Adverbe. **IV.** Possessif. Argile colorée. **V.** Station des Hautes-Alpes (Les). Sombre. **VI.** Largement ouvert. Note. **VII.** Kif-kif. Prouvé. **VIII.** Individu quelconque. Lettre. **IX.** Bâtitisseurs de cités. **X.** Observatoire européen. Peintre français.

→ Verticalement

A. Domaine de la géologie. **B.** Vociférer. Pénibles. **C.** Vaisseau dans le corps. Peuple du sud-est du Nigéria. **D.** Ordre de marche. Un des États-Unis. **E.** Orient. Formation herbacée. **F.** Épaissis. Plant. **G.** Économiser avec excès. Devant le patron. **H.** Au goût du jour. Saint de la Manche. Affluent de la Seine. **I.** Sur la boussole. Conifère. Monnaie bulgare. **J.** Rend applicable à l'ensemble.



Labyrinthe

Quel chemin doit emprunter ce tramway pour parvenir au plus vite au terminus ?



Pompes Funèbres - Marbrerie - Prévoyance Obsèques

ROC-ECLERC

Déposez vos **condoléances** sur chaque décès **Roc-Eclerc**

www.pfl-roceclerc.com

Nos points d'accueil : Nancy Quatre Eglises - Nancy Bonsecours - Vandoeuvre - Saint Max Frouard - Toul - Pont-à-Mousson - Lunéville - Baccarat - Dombasle **03.83.55.55.55.**

LA DEMEURE Liffoloise

milite pour un art de vivre authentique et voue une véritable passion aux meubles traditionnels en chêne, merisier, noyer 100% massif, de style et contemporain.

Cette boutique séduisante propose également une gamme de sièges de tous styles, assortie d'un grand choix de teintes et tissus.

Réparation et restauration de meubles, garnissage, cannage, paillage de sièges, cet artisan tapissier vous assure des prestations de qualité.



Meubles traditionnels
pour un art de vivre actuel...

LA DEMEURE LIFFOLOISE

26, rue de Maréville à LAXOU • Tél : 03.83.28.54.55 • lademeureliffoloise@wanadoo.fr

RENAULT Nancy vous presente les heureux gagnants du remboursement de leur vehicule neuf !



Jeudi 10 mars, Alain MALLET, Directeur de Renault Nancy à LAXOU
2 avenue de la résistance, a remis 2 chèques :

- le 1^{er} à Mme Michèle POLETTO de Art Sur Meurthe,
- le second à M. et Mme Jean-Pierre SEVRIN de Vandœuvre les Nancy.

Cette remise a été faite suite au grand jeu national organisé par le Constructeur Renault lors des ses dernières opérations portes ouvertes :

« **1 chance sur 300 de se voir rembourser le véhicule acheté** »

Étaient également présents à cette occasion, M. Hervé MORÉ, Chef des Ventes, MM Patrick BAUDIER et Michel PAKANDLI, vendeurs, M. Eric JEANMAIRE et sa fille, agents Renault à Tomblaine, M. Sylvain TOURAINE, Agent Renault à Vandœuvre.

Toutes nos félicitations aux heureux gagnants ! ■



RENAULT Nancy

2 à 6 avenue de la résistance - 03 83 95 33 33
54520 LAXOU

