

LORRAINE

30 ANS QU'ON *vous* ASSURE *en Lorraine*



30
ANS
D'ASSURANCE
EN LORRAINE

AGIR CHAQUE
JOUR DANS VOTRE
INTÉRÊT ET CELUI
DE LA SOCIÉTÉ



LORRAINE

Actes gratuits et réservés aux clients de communication variable selon option
100 par Caisse Régionale de Crédit Agricole Mutual de Lorraine. Société coopérative à capital variable. Agitée en tant qu'établissement de crédit. Société de montage d'assurances. TVA 0% 142 RCS. MET23469 sociét. 5452 avenue André
Lévesque 57000 METZ. Immatriculée au registre des sociétés civiles en assurance sous le numéro 07022719. Adresse postale : CS 31798 54201 SARTY 53001 - tél. 03 87 15 10 00

100% HUMAIN
100% DIGITAL



APPLIQUER
Ma banque

www.credit-agricole.fr/ca-lorraine

30

ANS D'ASSURANCE EN LORRAINE

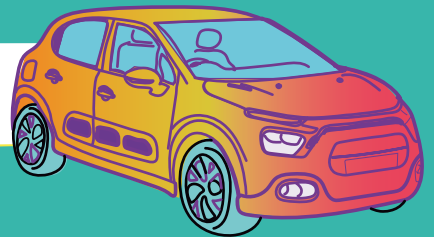


Animations Anniversaire Bilans Assurance gratuits !

Rendez-vous en agence

ou sur www.credit-agricole.fr/ca-lorraine**

2 mois d'assurance remboursés ⁽¹⁾ et une voiture à gagner par tirage au sort ⁽²⁾



Document à caractère publicitaire. Vous disposez d'un délai légal de rétractation de 14 jours en cas de démarchage et/ou vente à distance.

(1) Offre ASSURANCE valable du 01/09/2022 au 31/10/2022 inclus. 2 mois de cotisations remboursées uniquement la 1^{ère} année de souscription pour toute souscription d'un nouveau contrat assurance habitation, auto ⁽³⁾, 2 roues ⁽⁴⁾, Santé, Protection Juridique, Assurance Accident de la Vie, Assurance Tous Mobiles, Garantie Locative, sous réserve d'acceptation de votre dossier par votre Caisse Régionale. Le montant de la réduction, appliquée sur la prime nette du contrat, sera recredité sur le compte support du paiement des cotisations d'assurance de l'assuré, 94 jours après la date de prise d'effet du contrat, sous réserve que celui-ci soit toujours en vigueur et à par des cotisations dues. Ces contrats d'assurance sont assurés PACIFICA, filiale d'assurances dommages de Crédit Agricole Assurances, PACIFICA, S.A au capital entièrement libéré de 442.524.398 euros, entreprise régie par le Code des Assurances. Siège social: 8-10 Boulevard de Vaugirard - 75724 Paris Cedex 15. 352 358 865 RCS Paris.

Les événements garantis et les conditions figurent au contrat. Ces contrats sont distribués par la Caisse Régionale de Crédit Agricole Mutuel de Lorraine. Société coopérative à capital variable agréée en tant qu'établissement de crédit. Société de courtage d'assurances. 775 616 162 RCS METZ. Siège social : 56/58 avenue André Malraux 57000 METZ. Immatriculée au registre des Intermédiaires en Assurance sous le numéro 0702719 (www.orias.fr). Adresse postale : CS 71700 54017 NANCY CEDEX.

(2) Loterie avec obligation d'achat organisée par la Caisse Régionale de Crédit Agricole Mutuel de Lorraine, dans le cadre de l'opération commerciale « 30 ans d'Assurance », sur la période du 1^{er} septembre au 30 novembre 2022 inclus, exclusivement réservée aux clients personnes physiques de la Caisse Régionale, hors collaborateurs, majors et capitaux ayant souscrit un ou plusieurs contrats IARD et/ou Prévoyance (habitation, Auto⁽³⁾, 2 Roues⁽⁴⁾, Santé, Protection Juridique, Assurance Accident de la Vie, Assurance Tous Mobiles, Garantie Locative, Mon Assurance Décès⁽⁵⁾, garantie Obsèques). Les contrats Mon Assurance Décès et Garantie Obsèques sont des contrats d'assurance de groupe assurés par PREVEDICA, Compagnie d'assurances de personnes, filiale de Crédit Agricole Assurances, Entreprise régie par le Code des assurances, S.A. au capital entièrement libéré de 1 029 934 935 €. Siège social : 16-18 boulevard de Vaugirard - 75015 Paris, SIREN 334 028 123 RCS Paris. Les prestations de la garantie Assistance sont assurées par EUROP ASSISTANCE, Société Anonyme au capital de 46 926 941 €, entreprise régie par le Code des assurances, immatriculée au registre du commerce et des sociétés de Nanterre sous le numéro 451 366 405, site 1 promenade de la Bonnette, 92230 Gennevilliers.

Parmi les participants, une seule personne sera tirée au sort.

Lot à gagner: une (1) voiture modèle Citroën C3 Feel Park Pure Tech de marque Citroën d'une valeur de 19 350€ TTC avec frais de mise en service et d'immatriculation offerts. Les modalités de participation au jeu peuvent être consultées sur www.credit-agricole.fr/ca-lorraine** ou en agence.

Chaque souscription d'un contrat précité permet de participer au tirage au sort. Pour participer au concours, les clients doivent avoir préalablement renseigné une adresse email valide au moment de la souscription (du ou des contrat(s)). Chaque souscripteur a la possibilité de manifester son souhait de ne pas y participer en cliquant sur le bouton concerné se trouvant dans l'email de participation au jeu qui leur est adressé. Le règlement du jeu concours est déposé auprès de l'Etude de Maître Mugnier-Moulin (iscpdm@orange.fr / 03.83.32.08.64), huissier de justice et sera envoyé dans l'email de participation à chaque souscripteur. Il sera également disponible sur simple demande auprès de la Caisse Régionale.

(3) Vous disposez d'un délai légal de rétractation en cas de démarchage.

(4) Vous disposez d'un délai légal de rétractation de 30 jours calendaires révolus.

*Téléchargement et accès gratuits à l'application Ma Banque, hors coût de communication selon opérateur. L'utilisation de l'application nécessite la détention d'un terminal de communication compatible avec accès à Internet et l'abonnement au service Crédit Agricole En Ligne.

**Accès gratuit et illimité pour les particuliers, hors coût de communication variable selon opérateur.

Édité par Caisse Régionale de Crédit Agricole Mutuel de Lorraine. Société coopérative à capital variable. Agréée en tant qu'établissement de crédit. Société de courtage d'assurances. 775 616 162 RCS METZ. Siège social : 56/58 avenue André Malraux 57000 METZ. Immatriculée au registre des Intermédiaires en Assurance sous le numéro 0702719. Adresse postale: CS 71700 54017 NANCY CEDEX. Credit Photo: Gettyimages. 07/2022. COM3121

AGIR CHAQUE JOUR DANS VOTRE INTÉRÊT ET CELUI DE LA SOCIÉTÉ



LORRAINE

100% HUMAIN
100% DIGITAL



www.credit-agricole.fr/ca-lorraine**

Sommaire

CRÉDIT AGRICOLE DE LORRAINE À LA UNE

- ▶ **6** Protégez-vous des aléas de la vie

SORTIES

- 10** La Fête des Bières, fief des gastronomes
- 12** Centenaire Richard Pouille, l'hommage à un homme d'État
- 14** Jardin Ephémère de Nancy, le feu !
- 16** Indétrônable Foire de Poussay
- 18** Institut de Cancérologie de Lorraine : le cancer mis en mots !
- 20** L'AEIM-Adapei 54 en appelle à votre solidarité
- 22** L'œnotourisme alsacien en fête !
- 23** Balade à énigmes dans la Vallée de la Fensch

ART & CULTURE

- 24** Ensemble, célébrons la science !
- 28** Du grand spectacle de cirque contemporain à la Halle Verrière
- 29** Exposition Étienne Drioton, Égyptologue Lorrain
- 30** L'art au naturel

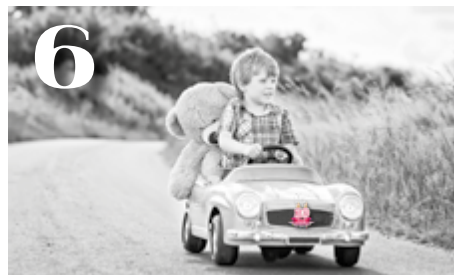
HABITAT & DÉCO

- 35** Les plantes vertes boostent la déco
- 36** Le marbre, la touche luxe de notre déco
- 38** L'ambiance chalet de montagne réchauffe la déco
- 40** La bûche densifiée, avantages et inconvénients
- 42** Du vintage personnalisable à portée de clic

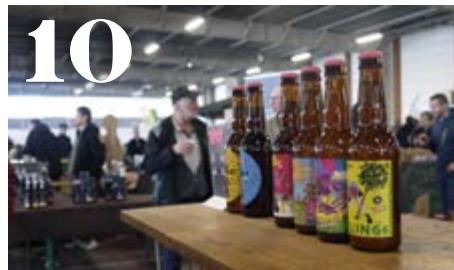
ET AUSSI...

- 44** Recettes
- 46** Silence on bouquine !
- 47** Horoscope
- 48** Notre sélection ciné
- 50** À voir, à faire

6



10



24



35



44



facebook.com/LorraineMagazine

#194 Du 04/10 au 17/10/2022 ■ Prochaine parution le 18 octobre /// Retrouvez tous nos anciens numéros sur lorrainemag.com

Lorraine Magazine est une publication de SCPP N°ISSN : 2265-9919 • Directeur de la publication Philippe Poirot 06 49 35 04 30 • philippe@lorrainemag.com • Directrice de la publicité Sylvie Courtin 06 14 12 54 38 • sylvie@lorrainemag.com • Réalisation graphique Compo Graphisme / Chloé De Menech • chloe.demenech@gmail.com • Journalistes Cécile Mouton cecile.mouton@yahoo.fr • Lauren Ricard, VB • Crédits photos Couverture : Crédit agricole de Lorraine • Intérieur : © DR • Distribution Distri-mag • 06 77 06 97 06 • Pour nous écrire Lorraine Magazine - SCPP 224 rue des Brasseries 54320 Maxéville - lorraine.com/contact - Tirage : 30 000 exemplaires • Dépôt légal n°1741 • Imprimé par BLG Toul sur papier PEFC - La reproduction intégrale ou partielle de ce magazine est interdite sauf accord écrit de Lorraine Magazine.



**Raymond
retrouve
le sourire en
résidence seniors**



journées

**PORTES
OUVERTES**

14 | 15

octobre

2022

10h > 18h



*Faites une visite qui pourrait
vous changer la vie ?*

- Appartements tout confort en location
- Services & activités
- Personnel qualifié 24h/24
- Restaurant ouvert 7j/7

LAXOU • NOUVEAU
403, avenue de Boufflers

édITO

QUINZAINE MODEUSE

Sans grand sens du timing mais avec force et conviction, Lorraine Mag lance, pour quinze jours, sa propre Fashion Week(s) ! Et parce que nous sommes de nature généreuse, nous vous y convions en bonne place sans exiger quelconque tenue correcte... ou tenue tout court.

Vous nous connaissez, cette excitante quinzaine n'a pour objectif que de mettre en lumière, et en bonne place (ils squattent le carré VIP !), celles et ceux qui contribuent à faire notre vie un peu plus belle.

Alors ensemble, louons le mélange des genres et l'art du patchwork ! Célébrons les fautes de goût consacrées, les associations douteuses devenues mariages heureux ! Jurons par le décalage (de style), le copiage avant collage, le décollage (mission : effleurer les étoiles et attraper la lune), le recollage (de morceaux), le tissage (de lien), l'éclectique et la diversité !

Sur ces bases saines, nous nous retrouverons autour des 30 ans d'une banque devenue assureur. Nous apprendrons à mieux connaître la bière et ceux qui la font. Nous fêterons, collectivement, la science. Nous rendrons un hommage soutenu à un homme à la fois maire-sénateur-bâtitseur et centenaire. Nous observerons, sans bouger, un Jardin enflammé. Nous choisirons nos brioches pour leur supplément de solidarité. Nous profiterons d'un mois d'octobre rose... ou qui ne sera pas.

Bien assis.es ? Confortablement installé.e.s ?

Nous pouvons donc déclarer le défilé (des pages)... ouvert !

■ Cécile Mouton

DESTINATION
Nancy
PARC DES EXPOSITIONS



**POUR LES AMATEURS
DE BIÈRE ET DE GASTRONOMIE**

**FÊTE
DES
BIÈRES**

SOIRÉE FESTIVE 5 €

SAMEDI 22 OCTOBRE

18H30 - 23H00

+ ÉCOUP OFFERT*

MARCHÉ BIÈRES & SAVEURS ENTRÉE OFFERTE

DIMANCHE 23 OCTOBRE

10H00 - 18H00

+ VERRE SÉRIGRAPHIÉ OFFERT*

**dans la limite des stocks disponibles*

PARC EXPO NANCY

www.salondubrasseur.com

L'abus d'alcool est dangereux pour la santé. Consommez avec modération.

DESIGN GRAPHIQUE AGENCEZOO.FR

métropole
GrandNancy

Nancy



Vandœuvre
LES-NANCY

L'EST
REPUBLICAIN

unimev*

SNB
SYNDICAT NATIONAL
DES BRASSEURS

BRASSEURS
DE FRANCE

LE CRÉDIT AGRICOLE
DE LORRAINE
VOUS ASSURE DEPUIS
30 ans !



PROTÉGEZ-VOUS DES ALÉAS DE LA VIE...

Reconnu pour ses qualités de banque mutualiste, le Crédit Agricole de Lorraine est aussi l'assureur de confiance de près de 200 000 clients Particuliers, Professionnels, Agriculteurs, Entreprises, Associations et Collectivités. À ce titre, il protège, depuis trente ans, ses clients des aléas du quotidien.



UNE RÉPONSE DIVERSIFIÉE ET PERSONNALISÉE

Grâce à une gamme d'offres multi-marchés suffisamment diversifiée pour couvrir l'ensemble des besoins de ses clients professionnels, particuliers, agriculteurs, mais aussi entrepreneurs, le Crédit Agricole de Lorraine apparaît, pour beaucoup, comme le partenaire d'une vie.

Il couvre ses clients particuliers et leur famille contre les accidents de la vie, les problèmes de santé, assure leur protection juridique, protège leurs biens et projets d'investissement immobilier (via une assurance emprunteur).

Aux professionnels et agriculteurs, elle propose des offres de prévoyance, d'assurance santé, de garantie de revenus, et protège leur activité professionnelle grâce à l'assurance multirisque.

Les agriculteurs bénéficient par ailleurs d'une assurance spécifique contre les risques climatiques (assurance récolte, des prairies, grêle et tempête). « Face à l'accroissement de la fréquence des événements climatiques, avec les conséquences que l'on sait pour les agriculteurs, il nous fallait mettre en place une offre réellement adaptée. En cas de sinistres, nous répondons rapidement à leur demande d'indemnisation. Grâce à notre réseau d'unités de gestion de sinistre, nous les accompagnons avec expertise. Nos clients bénéficient par ailleurs de l'appui de nos conseillers agricoles et conseillers spécialisés en assurance sur le territoire, où nous sommes largement déployés », précise Etienne Gosset.

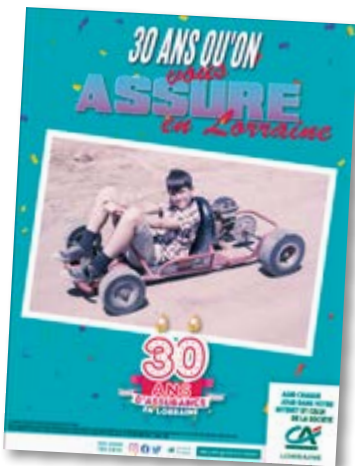
Grâce à son autre casquette, celle de banquier, le Crédit Agricole de Lorraine peut aller au-delà de ses missions d'assureur en appréhendant précisément les conséquences financières des sinistres de ses clients.

Contrairement à une assurance en ligne, il s'appuie sur des femmes et hommes spécialistes, proches de leurs clients. Ce soin, cette attention portée(e) au client fait tout l'intérêt – et la réussite – du modèle banque assureur, brillamment incarné par le Crédit Agricole de Lorraine.



▲ Etienne Gosset, Directeur des Processus Banque Assurance © DR

en distribuant les offres des compagnies PACIFICA et PREDICA du Groupe Crédit Agricole, le Crédit Agricole de Lorraine tire sa légitimité de l'étendue et la qualité de ses offres, et du professionnalisme de ses conseillers. À la fois banquier et assureur, il se démarque par la relation de confiance établie avec ses clients. « La confiance construite grâce à notre activité bancaire trouve sa continuité dans le domaine de l'assurance. En tant qu'assureur, nous protégeons nos clients des aléas de la vie », résume Etienne Gosset, Directeur des Processus Banque Assurance. Cette confiance mutuelle vaut à l'assureur l'excellent taux de satisfaction clients de 93 % parmi nos clients sinistrés*.



AGIR CHAQUE
JOUR DANS VOTRE
INTÉRÊT ET CELUI
DE LA SOCIÉTÉ



- ▶ **1992** : année de naissance de la branche assurance en Lorraine
- ▶ Près de **200 000** clients assurés (en Moselle, Meurthe-et-Moselle et Meuse)
- ▶ **1^{er}** assureur français
- ▶ **1,2** million de sinistres traités par an
- ▶ **93 %** de clients sinistrés sont satisfaits*

*enquête réalisée auprès de 3 621 clients des Caisses Régionales et du LCL en 2021

PAROLES DE SINISTRÉS

Quelques clients du Crédit Agricole de Lorraine, récemment sinistrés, ont accepté de raconter ce qui leur était arrivé, et de quelle prise en charge ils ont bénéficié.

CLÉMENT THOUVENIN, AGRICULTEUR



Les faits : Producteur de lait, de viande, de céréales et de fromage, Clément Thouvenin a vécu, l'été dernier, la destruction de sa presse à bottes rondes. Achetée trois ans auparavant, la machine était parfaitement entretenue et avait, comme chaque jour, été soufflée et graissée. Ce matin-là, Clément avait réalisé 30 bottes de luzerne. En fin de journée, alors que son frère utilisait la machine à son tour, un caillou est venu frotter contre la tôle, provoquant des étincelles qui ont mis le feu à la botte en cours de fabrication et à la machine, qui a brûlé au milieu d'un chemin entre deux parcelles. Le temps que les pompiers arrivent, la presse était complètement calcinée.

« LEUR RAPIDITÉ D'EXÉCUTION NOUS A PERMIS D'ACHETER SANS ATTENDRE UNE MACHINE NEUVE ET AINSI, DE PRÉSERVER L'ACTIVITÉ. »

« Nous avons immédiatement contacté notre assureur, Pacifica, filiale d'assurances dommages du groupe Crédit Agricole Assurances. Dans la semaine, l'expert venait et dans les deux jours, il rendait son rapport. Nous avons acheté la presse 42 000 euros, et avons été dédommagés à hauteur de 41 700 euros, via un virement reçu dans les trois jours. Cette rapidité d'exécution nous a permis d'acheter sans attendre une machine neuve et ainsi, de préserver l'activité ».

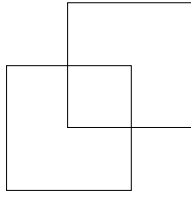
LAETITIA VILLENAVE, GÉRANTE DE LA PIZZERIA LE FOUR À BOIS (PULNOY)

Les faits : Le 18 juillet 2020 à 3h00, Laetitia Villenave est réveillée par les cris de sa voisine : un incendie est en cours dans son jardin, des stères de bois entreposés proviennent des flammes atteignant les trois mètres de haut. Immédiatement, Laetitia et son conjoint sortent leurs enfants de la maison, mais alors que les pompiers arrivent sur les lieux, le couple réalise que la pizzeria, attenante à la maison familiale, est également en feu. Alors que les pompiers leur intiment de quitter les lieux – des bouteilles de gaz présentes pourraient exploser à tout moment –, Laetitia s'arme de baquets d'eau, son conjoint du tuyau extérieur et ils réussissent, à eux deux, à éteindre le feu. Cause présumée de l'incendie ? Des pétards lancés dans la nuit par de jeunes fêtards.



« SI QUATRE MOIS DE TRAVAUX ONT ÉTÉ NÉCESSAIRES À REBÂTIR MON OUTIL DE TRAVAIL, LES VIREMENTS EFFECTUÉS RAPIDEMENT, ET DANS DES MONTANTS SUFFISANTS, M'ONT PERMIS DE REDÉMARRER MON ACTIVITÉ SANS ATTENDRE. »

« Dans ce contexte dramatique, j'ai été particulièrement soulagée de voir mes trois assurances, personnelle, de copropriété et professionnelle, toutes signées chez Pacifica, travaillaient ensemble. À chaque étape de la reprise en charge et de la reconstruction, j'ai été conseillée, accompagnée, appelée. Si quatre mois de travaux ont été nécessaires à rebâtir mon outil de travail, les virements effectués rapidement, et dans des montants suffisants, m'ont permis de redémarrer mon activité sans attendre. Évidemment, le traumatisme est encore présent, mais mes enfants sont en bonne santé, et à côté de ça, rien ne compte ».



THIBAUT MOLTER, PARTICULIER



Les faits : Le 7 février 2021, quatre jours seulement avant la naissance de leur deuxième fille, Thibaut Molter déjeune, en famille, chez son beau-père, lorsque son épouse et lui-même reçoivent des appels répétés d'un numéro qu'ils ne connaissent pas. Ils finissent par décrocher : une personne

du village leur signale que de la fumée sort du toit de leur maison. Dix minutes plus tard, lorsqu'ils arrivent chez eux, tout le dernier étage est en feu. Ils parviennent à extraire leur chien, ainsi qu'un certain nombre d'objets et meubles, grâce à la présence, en nombre, d'amis, et à la sécurisation des lieux par les pompiers. Après expertise, l'incendie aurait été causé par un chargeur de téléphone resté branché, qui aurait surchauffé et provoqué, au contact du mur en bois de la chambre, l'incendie.

“ NOUS AVONS, DÈS LE DÉPART, ÉTÉ PARFAITEMENT ACCOMPAGNÉS PAR DES CONSEILLERS TRÈS À L'ÉCOUTE, ET QUI N'ONT PAS DISCUTÉ LA VALEUR DES BIENS PERDUS. ”

« En plus du toit qui avait entièrement brûlé, l'eau projetée par les pompiers a détrempé les murs et les étages inférieurs. Le soir même, nous avons signalé l'incendie à l'assurance, qui nous a immédiatement trouvé un hôtel pour nous reloger. Nous avons préféré aller chez ma mère, qui habite à côté, et grâce à l'assurance, nous avons pu payer une maison en location, le temps de la rénovation de notre maison. Nous avons, dès le départ, été parfaitement accompagnés par des conseillers très à l'écoute, et qui n'ont pas discuté la valeur des biens perdus. Les travaux s'achèveront en novembre. Dès lors, nous pourrions entamer une nouvelle page de notre vie à quatre ».



3 QUESTIONS à THIERRY BLANC,

Responsable des sinistres agricoles et professionnels chez Pacifica, filiale du Groupe Crédit Agricole

En cas de sinistre, que doit faire le client assuré ?

Le client nous appelle sur le numéro vert. L'appel est pris en charge par un assistant, professionnel polyvalent formé à enregistrer les sinistres de toute nature. Dès lors, le client se voit remettre un numéro de ligne directe, qu'il peut appeler à tout moment. Au vu des faits rapportés, l'assistant met ensuite en place les solutions adaptées. Dans certains cas, il missionnera un expert, chargé de faire le constat précis des pertes occasionnées.

L'expert est-il indépendant ?

Absolument. Il intervient pour le compte d'un cabinet d'expertise, lequel travaille avec plusieurs assureurs. Aucune consigne ne leur est donnée, il agit de manière objective. Notre objectif est celui-ci : dédommager le client le plus justement possible, et être pour lui un facilitateur.

Qu'entendez-vous par « facilitateur » ?

Cela consiste à tenir le client informé tout au long de l'avancée du dossier, et à gérer, chaque fois que c'est possible, les démarches à sa place, ce qui suppose, de notre part et de la sienne, une confiance réciproque. À la clôture du dossier, le client sera interrogé sur son niveau de satisfaction ; nous nous nourrissons en effet du vécu de nos clients et de leur expérience pour nous remettre en question régulièrement, toujours dans l'optique d'améliorer notre satisfaction client.

■ Propos recueillis par Cécile Mouton

+ Informations et demande de rendez-vous sur credit-agricole.fr/ca-lorraine





© DESTINATION NANCY



© Nicolas Dohr

La Fête des Bières, Fief des Gastronomes

Amateurs de bière et de gastronomie, tenez-vous prêts, la Fête des Bières revient ! Faite de deux volets festifs et conviviaux, elle se tiendra samedi 22 et dimanche 23 octobre au Parc Expo de Nancy.



© Nicolas Dohr



© DESTINATION NANCY



ATTENTION ÇA VA MOUSSER !

Événement festif et gourmand, la Fête des Bières accueillera, cette année, une cinquantaine de brasseries artisanales et une vingtaine d'exposants

proposant différents produits gastronomiques essentiellement issus du territoire : confiseries, fromages, charcuterie, miel...

L'événement s'inscrit dans le prolongement du Salon du Brasseur, salon technique leader pour les brasseurs professionnels et amateurs. Organisé par DESTINATION NANCY et le Musée Français de la Brasserie, le salon se déroulera, pour sa part, les vendredi 21 et samedi 22 octobre prochains de 9h à 18h au Parc Expo de Nancy.

LE GRAND EST : TERRE BRASSICOLE D'EXCELLENCE

Première région française pour la production d'orge, de malt et de houblon, le Grand Est comprend, à lui seul, 300 brasseries et 6 malteries. Terre de bière par excellence, il fournit plus de 50% de la production française ! C'est ce patrimoine d'exception, associé à un savoir-faire ancestral, que la Fête des Bières célèbre chaque année avec le grand public. Deux jours durant, il fait découvrir aux visiteurs, dans une ambiance festive, les produits de brasseurs artisans passionnés, issus, pour certains, du territoire français, pour les autres, des pays frontaliers. Signalons par ailleurs la présence, complémentaire et précieuse, de spécialistes de la gastronomie locale et régionale, qui inviteront le public à se régaler, en prime, de produits du terroir ! Autre savoir-faire mis à l'honneur cette année, celui du métier d'Artisan Charcutier Traiteur, avec le Concours du Grand Prix de France 2022 de la Charcuterie Artisanale qui récompensera le talent de professionnels passionnés à travers plusieurs épreuves lors du Marché Bières & Saveurs.

SOIRÉE FESTIVE ET JOURNÉE ANIMÉE

La manifestation se déroulera donc en deux temps. La Soirée Festive, le samedi, enchaînera les dégustations de bières et de mets disponibles à la vente, sur fond d'animations musicales en déambulation. Le dimanche, les nombreux brasseurs artisans réunis au sein du Marché Bières & Saveurs proposeront une offre complète de bières à la vente et à la dégustation, des démonstrations de brassage et la possibilité d'acheter du matériel d'initiation. Lors de ces deux temps forts, chacun pourra trouver son bonheur et profiter des animations proposées. Petits et grands auront de quoi s'évader !

Tout au long de l'événement, les visiteurs pourront se restaurer auprès des Food trucks installés pour l'occasion et goûter les différents produits d'artisans gastronomes présents.

Toutes les générations pourront également profiter des nombreuses activités et animations mises en place, et participer aux concours pour tenter de remporter l'un des dix kits de brassage mis en jeu par B Maker, ainsi qu'un bon d'une heure en duo au sein du Taaka Beer Spa.



AU PROGRAMME

- + **Ateliers d'initiation à la dégustation** proposés par Elisabeth Pierre, zythologue, formatrice et auteure de plusieurs ouvrages sur la bière - Samedi 22 et dimanche 23 octobre
- + **Sunset Street** - Samedi 22 octobre
- + **La Magic Fanfare** - Dimanche 23 octobre
- + **Accueil en musique par la Batucada del Sol** - Samedi 22 octobre
- + **Ateliers de personnalisation et de décoration de sous bocks et de verres à bière** proposés par Color'i - Dimanche 23 octobre
- + **Intronisation des Buveuses de bière à talons aiguilles** - Dimanche 23 octobre
- + **Tours en calèche** proposés par l'Écurie du Vermois - Dimanche 23 octobre

EN AVANT-GOÛT DE CE WEEK-END ÉPICURIEN

L'Office de Tourisme Métropolitain de Nancy recevra Elisabeth Pierre, zythologue, formatrice et auteure de plusieurs ouvrages sur la bière, le jeudi 20 octobre dès 17h30 pour une nocturne avant l'ouverture officielle du salon. Le public aura l'opportunité de découvrir sa nouvelle revue et de profiter d'un aperçu de la Fête des Bières grâce aux dégustations et animations mises en place.

- + **Informations pratiques** : Soirée Festive : samedi 22 octobre de 18h30 à 23h • Entrée : 5€ sur place, 4€ en ligne - écocup offert* • Marché Bières & Saveurs : dimanche 23 octobre de 10h à 18h • Entrée offerte - Verre de dégustation sérigraphié offert* • Informations, liste des exposants et billetterie sur www.salondubrasseur.com/fete-des-bieres-2

* remis à l'entrée de l'événement, dans la limite du stock disponible.

L'abus d'alcool est dangereux pour la santé. Consommez avec modération.

CENTENAIRE RICHARD PUILLE, L'HOMMAGE À UN HOMME D'ÉTAT

En 2021, Richard Pouille aurait eu 100 ans. L'occasion, pour la Ville de Vandœuvre, de rendre hommage à un homme d'État, sincèrement, passionnément impliqué dans la vie de sa commune.

Tout à la fois Maire, Sénateur, Bâtitteur, Humaniste et Visionnaire, Richard Pouille a laissé une empreinte indélébile sur Vandœuvre. Né en 1921, mort en 1996, cet ingénieur du génie rural de profession devenu homme d'État s'est impliqué ardemment, toute sa vie durant, dans la vie de sa commune. Adjoint au Maire, puis Maire de 1965 à 1983, et Sénateur de Meurthe-et-Moselle de 1974 à 1992, il fut également, entre 1973 et 1982, Conseiller Général, et de 1972 à 1994, Conseiller Régional. De ce multi-engagement, il dira : « Il y a énormément de réformes indispensables aux villes. L'intérêt de ces différents mandats est très important, puisque Vandœuvre est ainsi représentée et défendue au niveau départemental, régional et parlementaire. Elle se trouve ainsi proche des sphères gouvernementales ». Chaque casquette est l'opportunité de défendre et de renforcer les atouts d'une ville qui connaîtra, sous son mandat, une forte croissance démographique, au point de devenir la deuxième ville de Meurthe-et-Moselle.

“

Même si nous le voyions peu, il était toujours disponible quand il était là, le matin au petit-déjeuner ou tard le soir, le week-end et les vacances. Son attention et les moments passés avec lui étaient de belle qualité. Il nous aidait dans nos devoirs. Le week-end, on jouait aux cartes en famille, et pendant les vacances, il mettait en ordre ses albums photo et sa collection de timbres, et nous faisait visiter les merveilles de la France. Avec le recul, je me demande comment il pouvait mener de front son métier d'ingénieur, la Mairie, le District, le Conseil Départemental et Régional et sa vie de famille avec une humeur égale et une qualité d'investissement pour chacun. Les témoignages que j'ai reçus pour cette exposition montrent qu'il est toujours présent dans nos cœurs et nos pensées.

”

Témoignage de Dominique Pouille, fille de Richard Pouille



▲ Le Centre des Nations en 1975 © Ville de Vandœuvre



LE PARC RICHARD PUILLE, VÉRITABLE POUMON VERT

Richard Pouille est à l'origine de l'extension de la faculté des sciences, de l'installation d'un centre hospitalier universitaire, d'un Centre national de recherches scientifiques et du développement de la ZUP (Zone à Urbaniser en Priorité) où sont construits plusieurs équipements collectifs, dont un complexe sportif, un centre commercial et un parc qui porte aujourd'hui son nom.

Et si, en 1996, le parc des loisirs de Vandœuvre est renommé « Parc Richard Pouille », c'est que ses seize hectares auraient dû accueillir 2500 logements, projet de bétonisation auquel Richard Pouille s'est toujours opposé. Tenant tête au ministre de l'époque, il a permis que cet espace central de Vandœuvre devienne, comme il l'avait imaginé dès 1959, « le poumon vert de la ville », lieu si indispensable aux Vandopériens d'aujourd'hui.

EN MARGE DE L'EXPOSITION

Freddy Hayon, ancien journaliste, animera une conférence/échange de souvenirs autour de Richard Pouille jeudi 20 octobre 2022 à 18h30, salle Michel Dinet, Ferme du Charmois.

+ Exposition dans le cadre du Centenaire de Richard Pouille • Entrée libre. Visible tous les jours du 15 au 30 octobre 2022, de 14h00 à 18h00, à la Ferme du Charmois, 54500 Vandœuvre-lès-Nancy.



© Ville de Vandœuvre

ASSOCIATION DES AMIS DES ARTS
ET DE L'HISTOIRE DE VANDŒUVRE

**Centenaire de
Richard
Pouille**
Maire, sénateur,
bâtitteur, humaniste
et visionnaire

EXPOSITION DU 15 AU 30 OCTOBRE 2022
Ferme du Charmois

CONFÉRENCE JEUDI 20 OCTOBRE 2022
Ferme du Charmois - Entrée Libre

Vandœuvre
LÈS-NANCY

JARDIN EPHÉMÈRE DE NANCY, LE FEU !

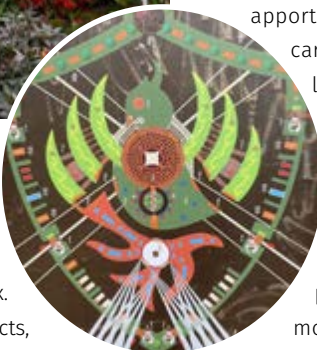
Alors qu'en septembre Nancy accueillait, en grande pompe, le 128^e Congrès National des sapeurs-pompiers, jusqu'au 1^{er} novembre, sa place Stanislas sera en feu !



ENTRE FEU ET EAU

C'est au cœur du blason des sapeurs-pompiers que le jardin-phénix renaîtra de ses cendres. En vous promenant au sein de 170 m² de plantes rougeoyantes, vous remarquerez sans doute les nombreux bassins : ils symbolisent l'eau utilisée par les pompiers pour combattre le feu. Dans ces bassins, des éléments métalliques symbolisent les branches calcinées et une nature reprenant ses droits.

En y regardant de plus près, vous noterez le soin apporté au choix des plantes, sélectionnées, car évoquant (ou contrant) la lumière et la chaleur du feu, rappelant le soleil ou y réagissant.



Pour sa 19^e édition, le Jardin Ephémère de Nancy dessine un phénix, oiseau mythique à la longévité hors norme capable de renaître de ses cendres... rendant ainsi un hommage appuyé aux pompiers, largement éprouvés par les feux estivaux. « Le feu effleure » évoque, par de nombreux aspects, la mission fondamentale courageusement endossée, au quotidien, par nos soldats du feu.

Vitrine de l'écologie urbaine et du savoir-faire des jardiniers de la Ville, le Jardin Ephémère crée chaque année l'événement, séduisant un public de plus en plus nombreux. D'accès libre, il adosse à sa végétale programmation diverses animations gratuites à destination du public.

Cette année encore, la scénographie s'inscrit dans le cycle des 4 éléments (l'eau, le feu, l'air et la terre) à travers 13 univers mettant en exergue le feu destructeur, mais également le feu régénérateur, fertile.

L'œuvre monumentale centrale, inspirée des Orgues basaltiques de la Chaussée des Géants en Irlande du Nord (formation volcanique érodée par la mer, inscrite au patrimoine mondial de l'UNESCO), a été intégrée à la scénographie malgré une surcuisson, accident de fabrication qui a révélé, de manière brutale, le pouvoir de destruction du feu, et la difficulté à le maîtriser. Stanislas, mort des blessures infligées par le feu de sa cheminée, sera lui-même entouré de végétaux rappelant le feu.

📅 Du 23 septembre au 1^{er} novembre,
Place Stanislas, Nancy • Tous les
jours de 8h à 22h • www.nancy.fr

« LE FEU EFFLEURE », C'EST :

- ▶ 2600 m² de surface
- ▶ 13 scènes végétales
- ▶ 350 assises
- ▶ 18770 végétaux

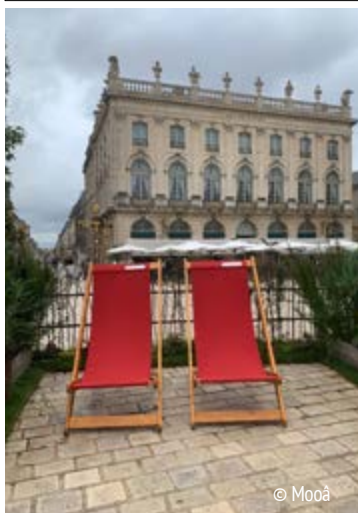
A VOIR, DEUX EXPOSITIONS

📍 « A fire inside/un feu intérieur », signée du photojournaliste Matthew Abbott, met en lumière ce que l'homme perd à ne pas protéger les arbres. Réalisés à l'été 2020 dans une Australie ravagée par des mégafeux, les clichés présentés montrent la destruction ambiante, mais également la force qui a animé sauveteurs et pompiers. Une exposition qui réveille les consciences sur le changement climatique.

📍 L'autre exposition est extraite du « Fonds Krafft », du nom des deux célèbres vulcanologues alsaciens, Maurice Krafft et Katia Conrad, disparus en 1991 au Japon, emportés par un courant de gaz chaud et de matières volcaniques. Leurs travaux portaient sur les plus importants volcans du monde.



© Mooá



© Mooá



© Mooá

VISITES GUIDÉES ET CONFÉRENCES :

Mercredi 12 octobre, dimanche
16 octobre, jeudi 20 octobre et
samedi 29 octobre, de 15h à
17h30.

OUVERTURE DES BALCONS DE L'HÔTEL DE VILLE :

Les dimanches 9, 13, 23 et
30 octobre de 14h à 18h.

DEMANDEZ L'ÉPHÉMÈRE !

Pour accompagner votre visite du Jardin éphémère Place Stanislas, la direction Écologie et Nature édite un journal, qui met en avant l'approche multiculturelle du jardin, sa genèse, ses conférences, ses expos photos, les visites commentées...

Il est disponible dans les principaux lieux culturels de la ville (médiathèques, bibliothèques, librairies, musées), à Destination Nancy - Office de tourisme (place Stanislas) et en version numérique.



1ère radio à Nancy*

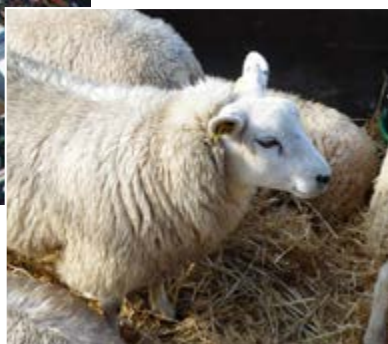
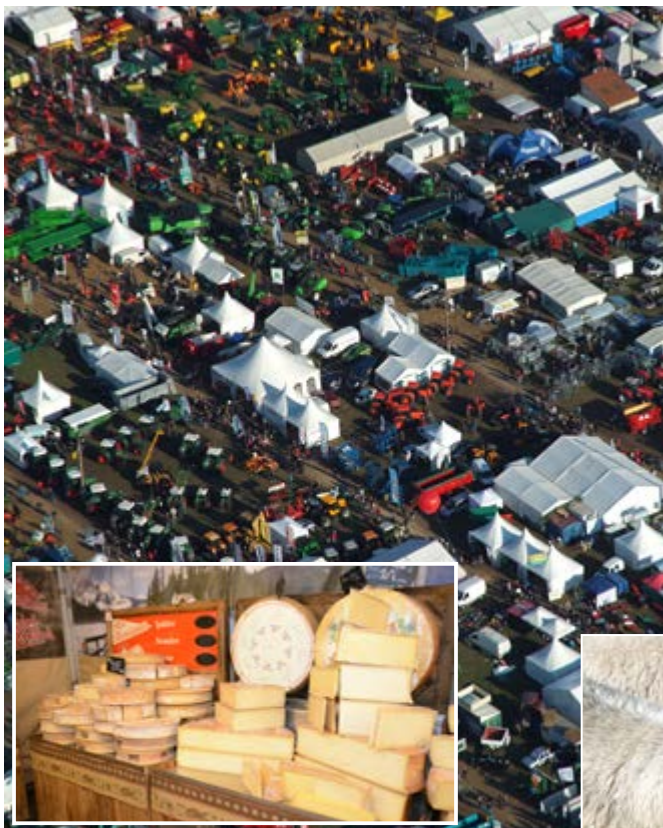
Merci de votre confiance !

Source : Médiamétrie, Médialocales,
Sept 2019 – Juin 2020, Ensemble des 13 ans et +,
Lundi-Vendredi 5h-24h, agglomération de Nancy,
Audience cumulée



INDÉTRÔNABLE FOIRE DE POUSSAY

C'est l'une des plus grande foire agricole de France, chaque année c'est le grand RDV à ne pas manquer dans notre région.



Pour émerveiller les enfants, Bovins, chevaux, moutons, chèvres mais aussi petits animaux de la ferme seront exposés. Les gros animaux de ferme reproducteurs feront le bonheur des spécialistes et des visiteurs toujours impressionnés par leur imposante envergure. Mentalement, l'exposition et les démonstrations de grosses machines agricoles, d'engins forestiers et de travaux publics sera l'un des temps fort de la foire.

DES INVESTISSEMENTS INDISPENSABLES AU BON FONCTIONNEMENT D'UN TEL ÉVÉNEMENT !

La Mairie de Poussay a réalisé cette année pour 250 000 € de travaux, la deuxième foire agricole de France le méritait bien !

Ont été réalisés des travaux d'éclairage pour permettre aux exposants toujours plus nombreux de bénéficier de l'électricité dans leurs stands, afin de servir les clients et visiteurs dans de bonnes conditions. Les chemins de promenade à travers les stands seront ainsi illuminés et plus praticables à la nuit tombée. La sonorisation a été également complétement revue et grande nouvelle, trois hectares de terrain ont été achetés par la commune pour agrandir le parking devenu trop petit. Ainsi vous aurez la possibilité de garer votre véhicule à moins de 300 mètres du champ de foire ! Cette année un test de

règlement par carte bleue sera mis en place pour le paiement du parking qui sera de 4 €... l'entrée de la foire reste elle toujours gratuite !

La foire de Poussay vous convie à sa 424^{ème} grande fête annuelle qui aura lieu les 22 & 23 octobre prochain... Cela sonne comme une invitation en grande pompe ou l'on se dit « *ah mais je n'ai rien à me mettre pour y aller !* »

On vous rassure tout de suite, et les initiés le savent, bottes et parapluies sont les seuls accessoires indispensables pour déambuler dans les allées marchandes de cet immense événement. La recette du succès de cette gigantesque foire reste la même puisque qu'elle attire chaque année plus de 100 000 visiteurs sur toute la durée du week-end et près de 1000 exposants.

Vous voilà donc fin prêts pour découvrir les 22 hectares de la Foire de Poussay ! Au programme : Marché aux bestiaux, foire aux matériels agricoles, grande braderie de Vêtement, outillages, spécialités du terroir, commerces de bouches, jeux, stands de restauration... On trouve de tout à la Foire de Poussay !

+ Foire de Poussay : Samedi 22 Octobre & Dimanche 23 Octobre.



Samedi 22
Dimanche 23
Octobre 2022

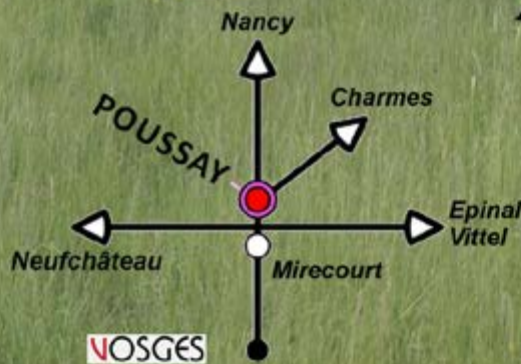
Foire de POUSSAY

Matériel Agricole - Grand Marché
Marché aux bestiaux (samedi matin)



Parking

-  4 €
-  3 €
-  15 €
-  40 €



facebook.com/poussay

INSTITUT DE CANCÉROLOGIE DE LORRAINE : LE CANCER MIS EN MOTS

Au mois d'octobre, l'Institut de Cancérologie de Lorraine (ICL) multiplie les moments d'échange avec le grand public dans un seul objectif : sensibiliser à la nécessaire prévention du cancer du sein.



elles seront nombreuses, en ce mois d'Octobre rose, les opérations festives et ludiques, organisées à Nancy en partenariat avec l'ICL ! Samedi 8 octobre, une conférence à deux voix animera l'auditorium du Musée des Beaux-Arts. Dimanche 16 octobre aura lieu, dans les rues de la cité ducale, la traditionnelle marche-course Octobre Rose. Mardi 18 octobre, des ateliers et une conférence sur le thème « Le cancer du sein : préserver son bien-être » s'installeront au Palais du Gouvernement. Jeudi 20 octobre, la journée socio-esthétique « Fée toi belle » donnera lieu à des ateliers organisés de 10h à 16h au sein des locaux de l'ICL. Et chaque dimanche du mois d'octobre, l'ICL tiendra un stand de sensibilisation au sein du Musée des Beaux-Arts. L'opération essaiera également à Baccarat, Custines, Pont-Saint-Vincent, Neuves-Maisons, Saint-Dié-des-Vosges... Liste non exhaustive !

UN LEXIQUE POUR INFORMER

Prévenir vaut mieux que guérir. Et pour être bien certain que le message passe, l'ICL a confié à ses services de communication le soin de rédiger un lexique, « Les mots pour comprendre », petit ouvrage didactique tiré à 20 000 exemplaires disponibles auprès de tous ses partenaires (associations, communes, acteurs de la santé et organismes publics). Une initiative justifiée par le besoin « d'informer les femmes avec les bons mots » en leur expliquant, en des termes simples et précis, ce

en quoi consiste le dépistage du cancer du sein et pourquoi il est fondamental de faire, régulièrement, les examens médicaux nécessaires à prévenir tout risque de le voir se développer.

« Ce lexique vise à favoriser une meilleure compréhension des termes utilisés et diffusés partout dans les médias et ainsi, à combattre certaines idées reçues qui peuvent circuler », souligne Florence Gallard, directrice de la communication de l'ICL.



Validé par la Dr. Claire Charra-Brunaud, médecin responsable de la coordination sein de l'ICL, le document rappelle, définitions et schéma à l'appui, quelques notions fondamentales... parmi lesquelles celle-ci : « 1 femme sur 8 risque de développer un cancer du sein ». Il insiste également sur l'importance du dépistage (« recherche d'une maladie avant l'apparition de tout symptôme ») par le biais, en l'occurrence, d'une simple mammographie, examen pris en charge à 100% à raison d'une fois tous les deux ans pour les femmes de 50 à 74 ans. Il explique également l'utilité de l'autopalpation, et rappelle la nécessité de consulter dès le tout début du premier symptôme. Récemment classé 7^e hôpital français au classement Newsweek des meilleurs hôpitaux spécialisés du monde 2023 pour l'oncologie, et 1^{er} du Grand Est, l'ICL a produit un guide ludique et complet, à mettre entre toutes les mains !

[Plus d'infos : www.icl-lorraine.fr](http://www.icl-lorraine.fr)

OCTOBRE ROSE

LE MOIS POUR LA PRÉVENTION ET LE DÉPISTAGE
DU CANCER DU SEIN

PROGRAMME DES MANIFESTATIONS EN PARTENARIAT AVEC L'INSTITUT DE CANCÉROLOGIE DE LORRAINE

30 SEPTEMBRE

Marche Cancer Collège

13h30 📍 Parc Richard Pouille - VANDŒUVRE-LÈS-NANCY

1^{ER} OCTOBRE

Concert « Famille Diotima » - OFFERT

11h 📍 Auditorium Musée des Beaux-Arts - NANCY

19h30 📍 Salle Poirel - NANCY

Film/débat « Elles dansent »

14h-17h30 📍 Médiathèque - VANDŒUVRE-LÈS-NANCY

* Marche et ateliers 📍

13h45 📍 Espace Jung - PONT-SAINT-VINCENT

* Compétition de golf - U-girls

8h-19h 📍 Golf Grand Nancy-Pulnoy - PULNOY

2 OCTOBRE

* Marche rose - Association Nouvelle Vie 📍

10h-12h 📍 Salle des fêtes - CRUSNES

Journée Octobre Rose - Musée des Beaux-Arts

10h-18h 📍 Musée des Beaux-Arts - NANCY

* Atelier réveil corporel et body fitness teck - Sho Bu Kai

10h30-12h 📍 Gymnase du Placieux - VILLERS-LÈS-NANCY

* Animations : concert, karaoké, tombola, etc.

14h-18h 📍 Espace Jung - PONT-SAINT-VINCENT

8 OCTOBRE

* Marche nocturne - Sapeurs pompiers 📍

18h 📍 Caserne des pompiers - GONDRECOURT-LE-CHÂTEAU

Conférence à deux voix (avec le Pr Conroy de l'ICL)

16h 📍 Auditorium Musée des Beaux-Arts - NANCY

9 OCTOBRE

* Marche - CCAS et comité des fêtes 📍

10h-12h 📍 Château de Clévant - CUSTINES

* Marche et festivités 📍

10h-12h30 📍 Clinique Saint-Elois - NEUVES-MAISONS

* Journée Octobre Rose - Nous les femmes

10h30-11h30 📍 Parcours de santé de Brabois - VILLERS-LÈS-NANCY

14h-17h30 📍 Mai'coach - VILLERS-LÈS-NANCY

11 OCTOBRE

* Projection du film « De plus belle » - Bulles Roses

18h30 et 20h30 📍 Cinéma Excelsior - SAINT-DIÉ-DES-VOSGES

14 OCTOBRE

* Vente de roses - Soroptimist

8h-12h 📍 Marché - SAINT-DIÉ-DES-VOSGES

15 OCTOBRE

* Concerts solidaires - Bulles Roses

19h 📍 Salle des fêtes - SAINTE-MARGUERITE

16 OCTOBRE

Marche course Octobre Rose 2022 📍

10h-12h30 📍 Place Carrière - NANCY

Relais sur rameur

10h-18h 📍 Club d'aviron Rives de Meurthe - NANCY

18 OCTOBRE

Ateliers et conférence « Le cancer du sein : préserver son bien-être »

15h-20h 📍 Palais du Gouvernement - NANCY

20 OCTOBRE

Soirée étudiante Onyx

18h-21h 📍 Musée des Beaux-Arts - NANCY

Conférence « La prévention, une affaire de famille »

20h-22h 📍 Salle des fêtes - BACCARAT

Journée Fée toi belle

10h-16h 📍 Institut de Cancérologie de Lorraine

21 OCTOBRE

Ciné-débat

19h30-21h 📍 Ciné-Vilar - BLÉNOD-LES-PONT-À-MOUSSON

22 OCTOBRE

* Marche 📍

10h-12h 📍 Château - BACCARAT

* Marche 📍

9h30 📍 Parking city stade - LANEUVEVILLE-DEVANT-NANCY

* Défis mode

9h30 📍 Intermarché - NEUVES-MAISONS

29 OCTOBRE

* Concert

18h-22h30 📍 Église Saint Antoine de Padoue - NEUVES-MAISONS

TOUT AU LONG DU MOIS D'OCTOBRE

📍 Vente de macarons roses par les experts pâtisseries de Lorraine

📍 Vente d'objets roses par Catherine Rampon à l'ICL

Parcours Octobre Rose au Musée de l'École de Nancy

Actions de prévention sur les marchés de la Métropole (Vandœuvre-lès-Nancy, Pulnoy et Baccarat)

ET BIEN D'AUTRES ACTIONS 📍

Institut Douceur de Plume, boulangerie-pâtisserie Florentin, association ADCN, les commerçants du marché central de Nancy, Atoutbio, Pharmacie l'Alliance Toul, restaurant Ô P'tit Bois etc.

PLUS D'INFORMATIONS SUR WWW.ICL-LORRAINE.FR

* Au profit de l'ICL



L'aeim-adapei 54 en APPELLE à VOTRE SOLIDARITÉ

Association d'utilité publique, l'AEIM-Adapei 54 vous encourage fortement à prendre part à son Opération Brioches, opération à la fois gourmande et solidaire, organisée du 3 au 9 octobre.

Créée en 1957 à l'initiative de parents soucieux de l'avenir de leurs enfants, caractère familial qui colore une action de proximité, l'AEIM-Adapei 54 accueille et accompagne 2500 enfants et adultes en situation de handicap intellectuel, dans ses 45 établissements, mais également en milieu ordinaire. Parfaitement connectée au monde dans lequel elle évolue, et aux personnes à qui son action s'adresse, l'association ne cesse d'innover socialement et de s'adapter, afin de prendre en compte l'évolution des besoins et des attentes des personnes handicapées et de leurs aidants.

SOUTENIR LES AIDANTS

Action phare menée chaque année à l'automne : l'Opération Brioches, fil rouge d'une semaine de solidarité, dont la prochaine édition sera organisée du 3 au 9 octobre dans tout le département de Meurthe-et-Moselle. Ou quand aider son prochain se résume à l'achat d'une brioche bien choisie...

Si l'an dernier, les bénéfices de la vente de ces brioches solidaires étaient allés à la rénovation d'un foyer d'hébergement à Saint-Max, ils seront utilisés, cette année, à prévenir les situations d'épuisement des familles et des personnes en situation de handicap par le financement de prestations de répit. En y contribuant, vous permettrez que des milliers d'heures de prestations de vacances et de loisirs, de soutien à domicile, puissent être proposées à ces familles !

- ▶ **25 000** personnes accompagnées
- ▶ **45** établissements, services et dispositifs couvrant toute la Meurthe-et-Moselle
- ▶ **1500** professionnels dans plus de 80 métiers
- ▶ **30** lieux partenaires
- ▶ **1300** travailleurs handicapés



En soutenant l'opération, vous participerez, plus généralement, à favoriser l'épanouissement et l'insertion dans la société des personnes en situation de handicap intellectuel en permettant leur accès à l'éducation, à la formation, au travail et au logement (grâce aux établissements et services proposés par l'association). Vous contribuerez également à faire émerger de nouvelles façons d'améliorer le bien-être des personnes handicapées intellectuelles, au plus près de leurs besoins. Vous agirez, enfin, à faire changer le regard sur le handicap à travers les nombreuses actions d'information et de sensibilisation menées, tout au long de l'année, par l'AEIM-Adapei 54.

COMMENT AIDER ?

Envie de soutenir l'association par l'achat d'une brioche de l'amitié ? Retrouvez sur le site internet www.aeim54.fr l'ensemble des lieux où vous la procurer ! Parallèlement, vous pouvez soutenir l'association en faisant un don sur www.aeim54.fr/faire-un-don.html ... et/ou vous engager comme bénévole et participer, sur votre temps libre, à la bonne marche de l'Opération Brioches : operationbrioches@aeim54.fr

✚ AEIM-Adapei 54 • 6, allée de Saint-Cloud, 54600 Villers-lès-Nancy • 03 83 44 30 65
• Operationbrioches@aeim54.fr



POUR VOUS, CE N'EST QU'UNE BRIOCHE POUR MOI, C'EST UN MOMENT DE DÉTENTE



www.aeim54.fr



Le réseau Unapei accompagne des personnes avec un handicap intellectuel, psychique, polyhandicapées et avec autisme.

JE SOUTIENS, J'ACHÈTE UNE BRIOCHE !

L'AEIM-Adapei 54 accompagne plus de 2500 personnes vivant avec un handicap en Meurthe-et-Moselle. Cette année, les bénéficiaires de l'Opération Brioches 2022 permettront de prévenir les situations d'épuisement des familles et des personnes en situation de handicap par le financement de prestations de répit. Ainsi, ce seront des milliers d'heures de prestations de vacances et de loisirs, de soutien à domicile qui pourront être proposées aux familles. MERCI POUR EUX !



@aeim54



@aeim54



AEIM-Adapei 54

www.aeim54.fr/faire-un-don.html

DU 3 AU 9 OCTOBRE 2022

Avec le soutien local de :



Membre du réseau



L'ŒNOTOURISME ALSACIEN EN FÊTE !

La Route des Vins d'Alsace accueille « Le Fascinant Week-End Vignobles & Découvertes », qui mettra à l'honneur l'emblématique itinéraire alsacien à travers plus d'une centaine d'activités.



▲ Pfaffenheim-VéloVignes, domaine Rieflé © D.Lett - ADT



▲ Dégustation de vin Parenthèse Vigneronne vins et fromage, domaine Meyer-Krumb © OTVKB - Jonathan Florence



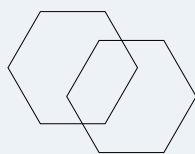
▲ Zellenberg automne © Tristan Vuano - ADT

Le principe de ce week-end qui aura lieu du 13 au 16 octobre prochain, est de vous faire découvrir, la diversité et la richesse des activités proposées dans les vignobles, au-delà des incontournables visites de caves, tout en offrant des échanges conviviaux avec les vigneronnes.

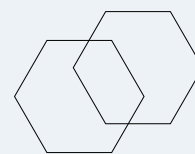
Organisé depuis 2020 en Alsace, le Fascinant Week-End repose sur une initiative menée en Auvergne Rhône-Alpes depuis maintenant 9 ans. Cette année, le Fascinant Week-End revient pour la troisième édition en Alsace aux côtés de l'ensemble des vignobles de France ! Cet évènement célèbre les terroirs et les professionnels labellisés Vignobles & Découvertes. Le label garantit ainsi aux visiteurs de vivre une expérience unique et de qualité au cœur du vignoble.

En Alsace, seront proposées près d'une centaine de manifestations, aussi bien pour les grands que les petits. La célèbre Route des Vins sera animée, festive, gourmande et surprenante avec des activités autour du vin et des animations dans le vignoble. Au programme : des visites du vignoble à vélo ou en gyropode, des accords mets et vins, des jeux et des dégustations à l'aveugle, des ateliers de découverte en famille, des chasses aux trésors, des visites insolites... De nombreuses occasions pour explorer le vignoble autrement ! Qu'attendez-vous pour préparer votre escapade au cœur de l'Alsace ?

➤ Le programme complet des animations est à découvrir sur www.routedesvins.alsace/la-route-des-vins-alsace-en-fete-lors-du-fascinant-week-end



IDÉE DÉCOUVERTE



Visite inédite "Un châtelain nommé Bacchus"

Le Château du Haut Koenigsbourg, vous donne RDV samedi 15 octobre, pour une visite insolite et inédite.

Le château et le vin se mêlent pour vous emmener dans un voyage historique et œnologique. À travers des éléments d'architecture, des détails de décors, des objets de collections ou encore des pièces d'archives, vous vous apercevrez que la vigne n'est jamais loin de la forteresse. D'ailleurs, les passerelles dans l'histoire de l'Alsace et du monument sont nombreuses !

Ce savoir-faire ancestral ne pouvait que trouver son écrin au château.



▲ Château du Haut-Koenigsbourg © Sélestat Haut-Koenigsbourg

➤ Samedi 15 octobre 2022 de 14h30 à 16h30 • À partir de 12 ans • Tarifs plein 13€, réduit : 9€ • Réservations obligatoires sur tickets.haut.koenigsbourg.fr (places limitées) • Plus d'infos au 03 69 33 25 00 et sur www.haut-koenigsbourg.com.

BALADE à énigmes DANS LA VALLÉE DE LA FENSCH



▲ Pelouses calcaires Ranguieux © Agglo Val de Fensch.

Rien de prévu, pour l'heure, samedi 8 octobre ? Rendez-vous, en famille, sur la commune de Ranguieux, pour participer à une balade à énigmes ! Joyeuse et instructive, la manifestation est organisée par la Communauté d'Agglomération du Val de Fensch, le Syndicat mixte Eau et Assainissement Fontoy-Vallée de la Fensch et l'agence de l'eau Rhin Meuse. Ouvert aux participants de tout âge, ce circuit ludique et pédagogique de 5,2 km au départ de la Salle Piperaux de Ranguieux, vous invitera à résoudre une dizaine d'énigmes en lien avec l'eau et la biodiversité. Pelouses et carrières calcaires, faune et flore locales, monuments historiques... Alliant le jeu à l'émerveillement, vous découvrirez, au passage, le patrimoine, les curiosités et beautés du Val de Fensch.

Imaginée pour un public familial (à partir de 6 ans), la balade durera 2h30 en moyenne. Avec 180 mètres de dénivelé, les poussettes, vélos et trottinettes seront à proscrire... et les chaussures de marche, à recommander ! Autres alliés précieux (et de circonstance) : bouteille d'eau, petite collation, stylo à bille... et, selon la météo, casquette, chapeau, crème solaire. Précisons que la manifestation est entièrement gratuite, et que 16h sonnera le dernier départ ! En plus d'animations diverses (bar à eau, exposition du Conservatoire des espaces naturels de Lorraine), de nombreux lots récompenseront les participants. Bonne humeur garantie !



+ Plus d'infos sur www.agglo-valdefensch.fr

SUR LES CHEMINS DE L'EAU ET DE LA BIODIVERSITÉ



Balade à énigmes

Venez participer, seuls, entre amis ou en famille à cette balade gratuite de 5,2 km qui vous fera découvrir le patrimoine nature de la vallée de la Fensch sa biodiversité, l'eau et les pelouses calcaires.



Ranguieux
Salle Piperaux
(rue de Neufchef)
SAMEDI 8 OCTOBRE 2022
à partir de 13h
ENTRÉE LIBRE

agglo-valdefensch.fr



ENSEMBLE, CÉLÉBRONS LA SCIENCE !

Événement national à déclinaisons locales, la Fête de la Science donnera lieu, du 7 au 17 octobre, à des centaines d'animations partout sur le territoire.

Initiée par le ministère de l'Enseignement supérieur et de la Recherche, la Fête de la Science rassemble, chaque année, un public enthousiaste constitué de membres de la communauté scientifique, du grand public et des scolaires. Elle se concrétisera prochainement, en Grand Est, par 590 événements gratuits, dont 268 en Lorraine ! Thématique de cette 31^e édition ? « Changement climatique : adaptations et atténuations », sujet concernant par excellence.



▲ Céline Schneider

Au programme de cette manifestation 100% participative, « les monuments historiques face au changement climatique », thème cher à Céline Schneider, ambassadrice Grand Est de la Fête de la Science 2022. La spécialiste du vieillissement des pierres en

matériaux de construction et de l'impact des changements climatiques sur les bâtiments invitera les habitants à des promenades-conférences autour des monuments classés de leur commune (pour la Lorraine : à Epinal le 9 octobre, à Montmédy le 13 et à Saint-Dié-des-Vosges le 15). Les visites se compléteront d'ateliers destinés à mieux comprendre les phénomènes d'altération et les mesures de prévention.

VANDŒUVRE, CAPITALE DES SCIENCES

Pour « faire découvrir le monde des sciences à travers les femmes et les hommes qui la font », la Fête de la science regorge d'idées originales, voire détonantes.

Emmené par la **Faculté des Sciences et technologies de Nancy**, un Village des Sciences s'installera, vendredi 14 et samedi 15 octobre, sur le Campus des Aiguillettes à Vandœuvre-lès-Nancy. Enseignants, chercheurs, doctorants et étudiants s'y relaieront pour partager avec le public présent leur enthousiasme pour les sciences, à travers de multiples animations inventives et ludiques. Objectifs revendiqués ? « Partager les savoirs, mieux appréhender le monde qui nous entoure, et susciter des vocations » et, tous ensemble, célébrer les sciences !



▲ Sarreguemines © Lycée Henri Nomine



▲ Haraucourt © Maison du sel

Expériences, rencontres, débats, expositions, démonstrations, visite de laboratoire, escape game, mais également visites insolites et projections... Les diverses animations au programme mettront à l'honneur, tour à tour, l'ensemble des disciplines scientifiques existantes (biologie, chimie, physique, géosciences, mécanique, informatique, mathématiques, automatique, électronique...) à travers des sujets d'actualité aux déclinaisons concrètes. Réservé aux scolaires le 14, le village sera ouvert au grand public le 15 octobre.

La MJC vandopérienne Centre Social Nomade organisera, du 12 au 15 octobre, un événement scientifique, convivial et ludique, fait de spectacles et d'ateliers scientifiques. Les premiers aborderont des questions liées à notre santé, à la transition écologique, à l'influence de l'activité solaire et de la pollution sur les atmosphères des planètes... quand les seconds en appelleront, pêle-mêle, aux sciences participatives, au numérique, aux levures, à la vernalisation des plantes et à l'impact du climat sur les abeilles.

DU LUDIQUE À JARVILLE ET ÉPINAL

Le Fêru des sciences à Jarville vous invitera, pour sa part, à confronter impressions et réalité. Mirages étonnants, perspectives déformées, notre cerveau nous joue parfois des tours. Mais que se passe-t-il réellement dans notre tête ? Samedi 9 octobre, Sébastien Piéta vous transportera dans un monde fait d'illusions, et décryptera les dessous de la magie en (dé)montrant que magie et mathématiques sont intimement liées.

Se faisant le relai de programmes de sciences participatives, **le Planétarium d'Épinal** étoffe sa proposition à travers de nouveaux observatoires, tous associés à un atelier ludique de manipulation visant à nous faire découvrir le vivant jusque dans ses moindres détails. Ainsi sensibilisés, les visiteurs comprendront qu'ils peuvent, chacun à leur niveau, contribuer à la récolte de données scientifiques, et ainsi permettre d'affiner les modèles et les connaissances sur les causes et conséquences des variations environnementales.

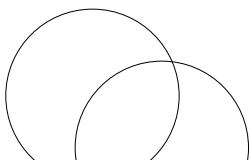
Samedi 15 octobre, celles et ceux qui fréquenteront **le marché d'Épinal** se régaleront, en plus de produits de saison, des défis scientifiques présentés par les élèves du collège Saint-Exupéry ! Ils découvriront le fonctionnement de l'aquaponie ou des éoliennes, observeront les insectes pollinisateurs à la loupe binoculaire, mesureront l'énergie nécessaire pour confectionner un smoothie, reproduiront l'éruption du mont Sainte-Hélène, et appréhenderont l'énergie du futur : l'hydrogène !



2 EXPOSITIONS POUR 1 MISSION : SENSIBILISER !

Parmi les différentes actions autour du climat, deux expositions, « **LE CLIMAT CHANGE** » (du 10 au 14 octobre au planétarium d'Épinal) et « **CLIMATS EN DANGER** » (les 14 et 15 octobre à la Faculté des sciences et technologies de Vandoeuvre), vous permettront, chacune à leur façon, de mieux comprendre les enjeux et conséquences du réchauffement climatique.

+ Tout le programme des animations en Lorraine est à retrouver sur www.fetedelascience.fr !



BALADE CONFÉRENCE

LES MONUMENTS FACE AUX CHANGEMENTS CLIMATIQUES



**DU 7 AU 17
OCTOBRE
2022**

**fête de la
Science**


MINISTÈRE
DE L'ENSEIGNEMENT
SUPÉRIEUR
ET DE LA RECHERCHE


RÉGION ACADÉMIQUE
GRAND EST
Liberté
Égalité
Fraternité

La Région
Grand Est

ACCUSTICA
RECHERCHE SUR LES SCIENCES & L'INNOVATION



DU GRAND SPECTACLE DE CIRQUE CONTEMPORAIN À LA HALLE VERRIÈRE



© Jann Hoefler

SALTO ROBOTALE ULIK ROBOTIC CIRCUS

Spectacle organisé par Cadhame - Halle Verrière en collaboration avec Rudi Renner Agentur.

Ulik Robotic Circus présentera à la Halle Verrière de Meisenthal, la première mondiale de son spectacle Salto Robotale, l'acrobatie de haut niveau rencontre l'âme d'un robot industriel. Le spectacle Salto Robotale, hommage moderne au monde traditionnel du cirque, raconte l'histoire d'une compagnie de cirque, en route vers l'ère moderne.

Dans ce spectacle, différentes disciplines telles que l'acrobatie, la jonglerie et le mât chinois développent un charme et une poésie qui leur sont propres.

Ce spectacle est passionnant, un défi pour tous les sens et qui abonde de surprises !

Découvrez le spectacle Salto Robotale d'Ulik Robotic Circus, le premier cirque au monde avec un robot industriel qui s'éveille en un être humain et brille comme un artiste.

SAMEDI 8 OCTOBRE 2022, 20H

OUVERTURE DES PORTES : 19H

DIMANCHE 9 OCTOBRE 2022, 16H

OUVERTURE DES PORTES : 15H

✚ Un spectacle à découvrir à Meisenthal à la Halle Verrière, les 8 octobre 2022 et 9 octobre 2022. • Infos : halle-verriere.fr • Billetterie : Prévente : 18€ / Pass famille #3 (1 adulte + 2 moins de 18 ans) : 32€ / Pass famille #4 (2 adultes + 2 moins de 18 ans) : 46€ / Soir : 22€ / Tarifs réduits : 15€ / -18 ans : 10€.

Le Petit Comptoir



Cuisine de terroir revisitée

A deux pas du château de Lunéville, le Petit comptoir vous propose une cuisine généreuse et délicate dans une ambiance conviviale. Quelques spécialités : pain perdu d'escargots à l'ail des ours, suprême de pintade écume de cameline, petit Lorrain. Salles pour séminaires et groupes. Parking privé avec l'hôtel Les Pages. Fermé samedi midi et dimanche soir.

5, Quai Petits-Bosquets 54300 Lunéville
03 83 73 14 55 • hotel-les-pages.fr

EXPOSITION ÉTIENNE DRIOTON, ÉGYPTOLOGUE LORRAIN

Du 3 octobre au 4 novembre 2022

Grâce à l'exposition réalisée par le musée Josèphe-Jacquot de Montgeron (Essonne) et le Cercle scientifique Étienne-Drioton, venez découvrir plus en détails la riche existence d'Étienne Drioton entre la Lorraine, l'Égypte et la région parisienne. À travers des photographies et des documents d'archives, la vie de cet égyptologue lorrain vous est retracée.



▲ Étienne Drioton à Tod, relevant les inscriptions hiéroglyphiques d'une paroi
© Archives Étienne Drioton Montgeron

Spécialiste des pharaons et des pyramides, Étienne Drioton (1889-1961) a pourtant grandi en plein cœur de la Lorraine, à Nancy. Né le 21 novembre 1889 dans la cité ducale, il y poursuit ses études jusqu'au début des années 1910. Après quelques années d'enseignement en philologie égyptienne et copte, il est sollicité par le musée du Louvre et, peu à peu, il participe à des missions épigraphiques en Égypte. En 1936, il est promu directeur des affaires culturelles d'Égypte : il devient ainsi un des égyptologues les plus importants en France.

AUTOUR DE L'EXPOSITION

Mercredi 12 octobre à 15h

Visite guidée de l'exposition

par Michèle Juret, conservatrice du musée Josèphe-Jacquot à Montgeron (Essonne)

Vendredi 21 octobre à 18h30

Conférence « Le duo Champollion : deux frères au service de l'égyptologie »

par Karine Magrigal, diplômée en égyptologie (Université de Lyon 2) et membre du comité scientifique du musée Champollion de Vif (Isère)

Centre des mémoires Michel-Dinet, archives départementales de Meurthe-et-Moselle •

2 rue Jean-Baptiste-Thiéry-Solet à Nancy • www.archives.meurthe-et-moselle.fr

m
ARCHIVES DE MEURTHE-ET-MOSELLE
Centre des mémoires Michel-Dinet
Un site du Conseil départemental de Meurthe-et-Moselle

EXPOSITION

ÉTIENNE DRIOTON ÉGYPTOLOGUE LORRAIN

DU 3 OCTOBRE AU 4 NOVEMBRE 2022
Du lundi au jeudi de 9h à 17h30.
Vendredi de 9h à 16h30. Entrée libre.

2, RUE JEAN-BAPTISTE-THIÉRY-SOLET À NANCY
03 83 30 90 90 ■ ARCHIVES.MEURTHE-ET-MOSELLE.FR

DEPARTEMENT MEURTHE-MOSELLE

PAO CD54 DIRCOM.Y. Husson - Photo © v1931-Archives Drioton, Montgeron - 2022-158

L'ART AU NATUREL

Pendant plus d'un mois, la galerie de M^{me} de Graffigny se décore aux couleurs de dame Nature. Pour souffler leur dix bougies, Cyrille et Marion Leroy de Memento Flori métamorphosent les lieux et offrent aux visiteurs une promenade à leur image, créative et envoûtante.



Sans le savoir, le titre de l'affiche « Obsessions végétales » est une promesse faite aux visiteurs. Ouverte depuis moins d'une semaine, l'exposition mise en place à la galerie M^{me} de Graffigny revêt un caractère singulier. Tel un tapis rouge, une allée de gazon donne le sens de la visite. Pour contraster avec le vert, un camaïeu de rose met en scène des flammes de fleurs séchées. L'ambiance est donnée pour guider petits et grands vers les autres pièces toutes aussi surprenantes. Sur les murs et sur le sol, plus d'une centaine d'œuvres décore les lieux. Attention, ne cherchez pas à identifier telle ou telle catégorie de fleurs, vous n'en trouverez pas.

Pourquoi ? La réponse est dans le titre de l'exposition : « Obsessions végétales ».

À cet instant, vous vous demandez peut-être : quel est le nom de l'artiste ?

UN DUO DE TALENT

Ils sont deux, bien connus sur Nancy et la grande couronne pour leur sens de l'esthétique et leur créativité sans frontière. Cyrille et Marion Leroy de Memento Flori sont deux artistes inspirés par l'univers végétal et floral depuis déjà 10 ans. Officiellement, car leur passion pour les fleurs est née, il y a bien longtemps. « *Petit, je faisais mes petites boutures et mes semis... Marion a eu un coup de cœur lorsqu'elle a découvert le métier lors de ses stages. La nature nous inspire pour ses richesses multiples : les formes, les couleurs, les matières, les odeurs, ... Tout est source d'inspiration. Ensuite, la création se nourrit de passion* » partagent nos deux créateurs. Duo dans la vie, mais aussi au travail, leur amour du beau se marie à la perfection et fait de leur boutique un vrai havre de paix. « *En dix ans, notre métier a évolué, intégrant de nouveaux matériaux, de nouvelles techniques, comme la stabilisation. Notre souhait était de fêter nos dix ans avec nos clients et tous les passionnés. Nous avons aujourd'hui le bonheur d'inaugurer cette exposition dans un lieu magique, en collaboration avec la mairie de Villers-lès-Nancy* ».



TOUT EST DANS LE DÉTAIL

Pour fêter l'ouverture officielle, plus de 200 personnes étaient présentes. Depuis, la galerie ne désemplit pas. Elle fait le bonheur des petits et des grands. Sur les trois grands espaces, chaque salle est scénarisée différemment. La plus grande accueille une grande table basse pour inviter les plus jeunes à exprimer leur créativité par le dessin. Le long du mur, une fresque naturelle accueille les créations. De l'autre côté, un photocal offre une promenade en pleine jungle pour immortaliser l'instant. Dans l'autre pièce, une table ronde, donnant sur le parc extérieur, est dédiée aux ateliers. « *Nous avons défini un calendrier pour animer des ateliers courts et longs dont les dates sont données sur les réseaux sociaux. Cela change de ceux animés en boutique. L'espace de la galerie donne un autre attrait. Créer au milieu de l'exposition est magique* ». Comme tout se cache dans le détail, Cyrille et Marion ont pensé à tout : « *un grand jeu-concours invite à répondre à six questions pour gagner un repas pour deux au Capu à Nancy. Cette première, pour le duo de talent, est une brillante réussite* ». Et comme toute réussite, elle invite à renouveler l'expérience dans d'autres lieux. « *Obsessions végétales* » est une mise en lumière d'un métier en pleine mouvance. C'est un bel exercice de style où le métier de fleuriste rime avec celui d'artiste.

✚ L'exposition est ouverte jusqu'au 31 octobre 2022 à la galerie M^{me} de Graffigny. À découvrir absolument.



MEUBLES Maison Du Massif

PORTES OUVERTES
DIMANCHE 16 OCTOBRE

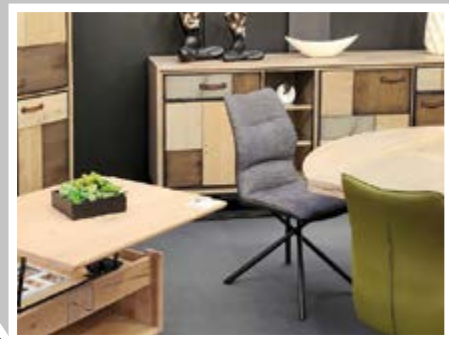
MEUBLES

SALONS

NOUVELLES COLLECTIONS
À DÉCOUVRIR !



+ de 40 tables
exposées



Nombreuses ambiances
et nouveautés !

Cette Table pied métal
Plateau céramique avec
2 allonges incorporées
Dim : 2 X 1 m (3m avec les 2 Allonges)



ACTUELLEMENT
NOMBREUX MEUBLES
D'EXPOSITION À
PRIX SACRIFIÉS

1980€^{TTC}
~~2392€~~



ARTES
DE 14H À 18H30

ESPACE DÉCO



Fabrication sur mesure



Table XXL
(plus de 4m)

LE SPÉCIALISTE DU MEUBLE ET RELOOKING



**Changement
de poignées**



AVANT



APRES

**Remise au
bois brut
en atelier**

**FINITION
COMPLÈTE
intérieur des
meubles
également**



**Relooking
de meubles
tous styles**



**UNE FAÇON UNIQUE DE MODERNISER VOS MEUBLES OU
VOTRE CUISINE SANS LE COÛT D'UN MEUBLE NEUF !**



AVANT



APRES

Ouverture : Le lundi de 14h à 18h30 ; Du mardi au samedi de 10h à 12h et de 14h à 18h30



ATELIER 3.500 m²
& EXPOSITION

GPS 54210 VILLE EN VERMOIS
RUE DE ST NICOLAS DE PORT

03 83 46 55 66

maison-du-massif.fr



LES PLANTES VERTES BOOSTENT LA DÉCO



© iStock

Pour faire de votre logement un nid douillet où il fait bon vivre, vous avez judicieusement décidé de miser sur des éléments déco inspirés de la nature afin de créer un cadre agréable où vous ressourcer. Pour parfaire le tableau, et si vous alliez faire un tour en jardinerie, chez un fleuriste ou dans l'un des nombreux concepts stores végétaux qui ont vu le jour ces dernières années ? Devenus de véritables accessoires déco, les plantes ont plus que jamais la cote auprès des férus de décoration. Voici les espèces végétales sur lesquelles jeter votre dévolu pour orner votre demeure.

S'ils sont avant tout appréciés pour leur grande facilité d'entretien, les cactus et succulentes ont un autre avantage majeur qui en fait les végétaux les plus populaires de nos intérieurs : leurs silhouettes aux lignes hautement esthétiques, dignes des créations des plus grands designers. En forme de colonne, de candélabre ou de boule, à piquants, à soie ou à poils, couronnés



© iStock

ou non d'une fleur bariolée, ils s'invitent aisément dans toutes les pièces de la maison, si ce n'est la salle de bains où l'excès d'humidité peut leur être nuisible. Petits euphorbia, cactus oursin, cierge du Pérou

ou encore figuier de Barbarie seront du plus bel effet posés sur une table basse ou une étagère, tandis qu'un grand sujet se suffisant à lui-même habillera à merveille le coin d'une pièce, simplement placé dans un cache-pot en vannerie.

Foires aux arbres et arbustes

**Du 29 octobre
jusqu'au
11 novembre**

Ouvert 7J/7
en octobre
novembre

8h30 / 12h
13h30 / 18h

Jean-Patrick Koenig a une connaissance rare des arbres et plantes, et distille son expertise, depuis 22 ans, sous la forme de conseils avisés aux visiteurs des **Pépinières Koenig** et de leurs 6 hectares de terre. A chaque saison, ses bons gestes ! Cet automne a la particularité de succéder à un été extrêmement sec. Le spécialiste recommande donc d'anticiper au maximum ses plantations, et d'opérer sans attendre, soit dès fin octobre et courant novembre, celle de ses arbres fruitiers. Cerisiers, mirabelliers, abricotiers, pommiers, châtaigniers et noyers... mais aussi framboisiers, groseilliers, muriers et autres arbres à petits fruits. Il appelle également les jardiniers amateurs à opter pour des variétés résistantes au réchauffement climatique.

« Lavande, hibiscus, yucca d'extérieur, abelias et euphorbes sont autant de plantes vivaces et d'arbustes à fleurs peu exigeants en eau ». Et pour conserver l'humidité au pied de la plante, un paillage de chanvre ou d'écorce de pin, vendu sur place, sera tout à fait adapté.

Notez enfin que M. Koenig effectue, sur demande, tous travaux d'aménagement, d'embellissement et d'entretien des jardins situés dans le Lunévillois, Nancy et sa périphérie !

Pépinières **KOENIG**
BARBONVILLE

Lieu dit Le Nil, 54360
Entre Damelevières et Rosières

03 83 75 70 71

Jean-patrick-koenig@orange.fr

REMISE 10% sur tous les autres végétaux emportés

- Lot de 5 plantes couvre-sol 22€
- Lot de 5 arbustes à fleurs :
 - 15 variétés différentes 29€
- Plantes de haies - Troène 6€
 - Laurier 60/80 cm 8€
- Lot de 5 arbustes nains à fleurs 24€
- 2 sacs de terreau de 45 l
 - le 3^e offert soit 18€ les 3
- Plantes grimpantes 6 variétés 14€
- Photinia Red Robin 60/80 cm 12€

LE MARBRE, LA TOUCHE LUXE DE NOTRE DÉCO

Synonyme d'opulence et de faste, le marbre blanc fait son retour dans nos intérieurs. Autrefois l'apanage des riches demeures, qu'il pavait du sol au plafond, il s'invite aujourd'hui chez tout un chacun, notamment pour habiller la cuisine et la salle de bains.



un bel effet de contraste. Pour réchauffer l'atmosphère parfois jugée trop froide de cette roche, on l'associe volontiers à tous les types et nuances de bois, du wengé sombre à l'acajou aux sublimes reflets roux, en passant par l'érable ou le chêne plus clairs.



évoquant tout à la fois les temples de la Grèce antique, les palais vénitiens, le Taj Mahal, le château de Versailles et les villas cossues de la période Art déco, le marbre est le matériau chic par excellence. Tombé en désuétude ces dernières décennies, il suscite à nouveau l'engouement chez les designers et architectes d'intérieur, qui s'en emparent pour distiller une aura luxueuse et intemporelle dans les logements contemporains. De la cuisine à la salle de bains en passant par les pièces de mobilier et objets déco, voici comment le mettre au goût du jour.

UNE CUISINE SOPHISTIQUÉE

Vous avez eu le coup de cœur pour le marbre blanc et désirez succomber à la « marbre mania » ? Faites poser ce revêtement raffiné dans votre cuisine, en crédence, sur l'îlot central ou la table à manger. Afin de créer un ensemble harmonieux, vous pouvez assortir ces trois éléments. Attention toutefois, ce matériau est naturellement poreux et peut être sensible aux projections (huile, vinaigre, vin rouge) mais aussi aux produits d'entretien trop corrosifs. On évite donc de le choisir en plan de travail.

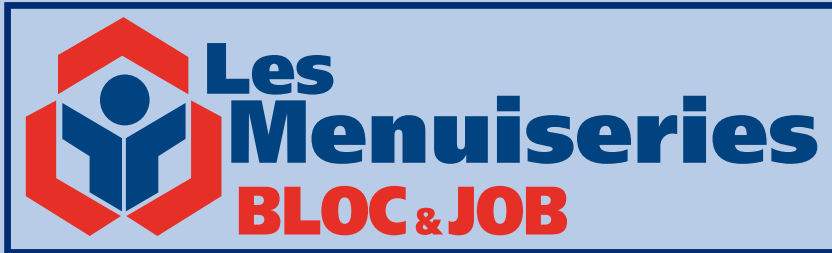
Pour un effet immaculé, optez pour un marbre de Carrare, au faible veinage, tandis que si vous préférez un style à la personnalité affirmée, un marbre fortement veiné apportera

UNE SALLE D'EAU AUX ALLURES DE GRANDS BAINS

Une pointe de marbre blanc dans votre salle de bains, et vous voilà transporté dans les plus beaux thermes romains ! Cette pierre resplendissante convient en effet particulièrement aux pièces d'eau, où elle apporte une note d'élégance propice à la relaxation. En plan vasque, sur les parois de douche mais aussi, pourquoi pas, en grands carreaux sur le sol, elle créera une atmosphère céleste dont vous ne vous lasserez pas.

MOBILIER DE PRESTIGE

Certes onéreux, les meubles en marbre font aussi toujours leur petit effet, sachant que leur longévité peut justifier l'investissement originel. On jette notamment son dévolu sur les plateaux de table de salle à manger, les tables basses, les consoles d'entrée et les petits meubles d'appoint, tels que guéridons et bouts de canapé. Ambiance luxe, calme et volupté garantie ! ■ **Lauren Ricard**



Les portes intérieures



10%
de remise



**Valable pour toutes commandes
enregistrées avant la fin du mois.**

Hors études et devis en cours.

NOS MAGASINS

TOUL : 03.83.43.07.18 - LANEUVEVILLE-DEVANT-NANCY : 03.83.51.56.72 -
VILLE-EN-VERMOIS : 03.83.46.91.91 - LUNÉVILLE : 03.83.766.766 - BACCARAT :
03.83.761.761 - SAINT-DIÉ-SAINTE-MARGUERITE : 03.83.556.556

L'AMBIANCE CHALET DE MONTAGNE RÉCHAUFFE LA DÉCO

Et si cet hiver, votre intérieur prenait de l'altitude ? Aussi confortable que design, la décoration inspirée des chalets montagnards est tout indiquée en cette saison pour aménager sa maison ou son appartement sous le signe du confort.



à la montagne comme dans les pays froids, le bois est roi ! Chaleureux et élégant, il crée instantanément un effet chalet douillet. Bois clair d'inspiration scandinave ou foncé pour davantage de cachet, qu'importe, on en use et en abuse en revêtement du sol au plafond en passant par les murs. Charpentes et poutres apparentes sont mises en valeur pour renforcer le côté rustique et authentique des pièces à vivre. On plébiscite également ce matériau pour le mobilier, chaises, tables, ainsi que pour une multitude de petits objets déco sculptés qui évoquent l'univers des hautes cimes, par exemple à l'effigie de skis, de cerfs, de flocons ou encore de sapins. Autre incontournable des habitats montagnards, la pierre brute apporte une minéralité sobre et travaillée qui s'harmonise à merveille avec le bois. On l'utilise pour un pan de mur, une cheminée ou en carrelage, mais aussi pour la vaisselle, en optant par exemple pour des ardoises en guise d'assiettes chics. Afin de mettre davantage en valeur ces matériaux, on garde les autres murs de la maison peints en blanc et on favorise les teintes neutres.

AU COIN DU FEU

Quoi de mieux pour se réchauffer et rassembler toute la maisonnée qu'un bon feu crépitant dans la cheminée ? Symbole des chalets de haute montagne, on l'apprécie tant pour le confort qu'il procure que pour son aura cosy synonyme de bien-être. Poêle

à bois ou à pellets, insert, cheminée traditionnelle, toutes les options sont bonnes pour profiter de moments conviviaux devant l'âtre. Pour jouer à fond la carte rustique chic, empilez quelques bûches dans un panier à bois à côté du foyer.

Si votre budget ou la configuration de votre logement ne vous le permettent pas, vous pouvez miser sur les petites cheminées portables au bioéthanol ou électriques, à poser au sol, sur une table basse ou à suspendre à un mur. Leur mince flammèche vacillante ne fera certes pas grimper le mercure dans votre intérieur, mais cette douce lueur tamisée créera une ambiance feutrée accueillante et apaisante. Pour parfaire cet éclairage tout en délicatesse, vous pouvez également allumer quelques bougies et lanternes dès la tombée de la nuit afin de les installer sur les rebords des fenêtres ou au centre d'une table.

DES TEXTILES COSY

Dernière touche indispensable pour planter le décor, les matières cocooning boostent notre confort. On superpose donc sans modération les linges et accessoires moelleux dans lesquels il fait bon se blottir lors des longues soirées hivernales. Très tendance, la fausse fourrure s'invite sur les plaids et coussins pour un effet « peaux de bêtes », mais aussi sur des assises comme les tabourets et les poufs ou sous la forme de tapis shaggy bien épais qu'on place devant la cheminée ou au pied du lit. La laine est également au rendez-vous, déclinée en version bouclée sur les fauteuils et canapés, tricotée sur les coussins et couvertures avec des motifs nordiques ou animaliers, en grosse maille ou encore feutrée.

Dépareillez les tailles, les couleurs, les motifs, les formes, et ajoutez quelques plaids pour vous emmitoufler dans les règles de l'art. ■ **Lauren Ricard**





PRIX DIRECT USINE

CHOISISSEZ LA
QUALITÉ
LOCALE ET
LA SÉRÉNITÉ !

FABRICANT
POSEUR DEPUIS
PLUS DE 20 ANS



FENÊTRES PVC,
PASSEZ EN MODE DESIGN !



OFFRE SPÉCIALE
Foire de Poussay 2022

À DÉCOUVRIR SUR NOTRE STAND
les 22 et 23 octobre 2022

Fenêtres • Portes d'entrée • Volets • Portes de garage • Stores • Pergolas • Portails

PARTICULIERS ET PROFESSIONNELS

110 rue Marcelin Berthelot 54230 Neuves-Maisons
03 83 47 00 36 • contact@conceptpvc.fr
www.conceptpvc.fr



La Bûche densifiée, avantages et inconvénients

De plus en plus utilisée par les particuliers, la bûche densifiée est une alternative au morceau de bois traditionnel et apparaît comme une solution à la fois pratique et écologique. Zoom.

alors que les bûches traditionnelles proviennent d'arbres coupés, les bûches densifiées, ou compressées, sont fabriquées à partir des déchets de bois (sciures, copeaux) issus de plusieurs essences. D'abord séchées, ces matières premières brutes sont soumises à une forte pression (300 bars) à l'aide d'une machine spéciale (la briqueteuse), afin d'être compactées en un seul bloc. C'est le même principe que pour les pellets de bois, mais à une dimension plus grande puisqu'une bûche densifiée pèse autour de 2 kg.

UN PRODUIT ÉCOLOGIQUE ET DURABLE

De par son processus de fabrication unique, qui permet de réutiliser intelligemment les restes et les chutes dont les industries n'ont pas besoin, la bûche densifiée se veut en adéquation avec l'esprit du développement durable. De même, elle est entièrement fabriquée à partir de matière première naturelle, sans aucun de traitement ou ajout de produit chimique, additif ou colle. Enfin, elle émet moins de matières polluantes et de particules fines que les bûches classiques, et leur combustion émet 5 à 10 fois moins de CO₂ que les énergies fossiles comme le fioul ou le gaz. Grâce à tous ces atouts, la bûche densifiée peut être qualifiée d'écologique !

UN POUVOIR CALORIFIQUE ET UN RENDEMENT INTÉRESSANTS

Si elle est plus chère que la bûche classique, la bûche densifiée a le gros avantage de posséder un rendement optimal et très intéressant sur le long terme. Elle est en effet bien plus calorifique avec environ 5 kWh/kg, contre 3,5 kWh/kg pour une bûche traditionnelle. En fonction du fabricant, ce produit peut également avoir diverses compositions. On différencie ainsi les bûches dites « de jour », fabriquées à partir de bois brut et qui créent des flammes vives ; et celles « de nuit », issues d'écorces et qui ont une capacité de chauffe plus modérée et plus longue (pouvant aller jusqu'à 8 heures d'affilée).

De plus, comme la bûche densifiée est sèche, son utilisation limite l'encrassement de l'appareil de chauffage, qu'il s'agisse d'un poêle, d'une cheminée à insert, d'une chaudière ou d'une cuisinière à bois. Ce type de combustible stabilise la température dans le foyer et maintient un niveau de braise constant, permettant une flambée homogène et régulière.

UN COMBUSTIBLE PRATIQUE ET PROPRE

Avec les bûches densifiées, on gagne aussi de la place !

En effet, ce format compact nécessite un espace de stockage moins grand que le bois classique. Mais attention, il faut l'abriter des intempéries et de l'humidité, qui a tendance à le déliter. À titre d'exemple, avec un appareil de chauffage performant et adéquat, une seule brique peut mettre une à trois heures à se consumer. En outre, le bois compressé est très propre car il ne génère pas de poussière. De par son processus de fabrication, il résiste également aux insectes et aux champignons.



PEU D'INCONVÉNIENTS

Au final, la bûche compressée présente peu d'inconvénients par rapport à ses nombreux avantages, si ce n'est son prix, plus élevé qu'un bois de chauffage traditionnel, mais qui est cependant rentabilisé grâce à un rendement plus élevé et intéressant sur le long terme.

On peut également rencontrer quelques difficultés pour l'allumage et l'entretien du feu, souvent plus difficiles qu'avec le bois brut. Pour faciliter le démarrage des flammes, il est donc conseillé de mélanger ces deux types de bois.

En outre, en raison du peu d'humidité que contiennent les bûches et de leur besoin moindre en air pour se consumer, elles auront tendance à avoir une combustion un peu trop rapide dans des poêles ou des cheminées à fort tirage. Cette bûche brûle ainsi beaucoup plus vite au contact de l'atmosphère et nécessite une consommation plus importante. Pour éviter cela, le mieux est de s'équiper d'un appareil de chauffage avec un minimum d'entrées d'air.

CONDITIONNEMENT ET PRIX

Généralement conditionnées par pack de 5, les bûches densifiées sont aussi proposées en format palette (une palette contient environ 100 packs de 5), ou en quart de palette (constitué de 24 packs). Côté tarifs, comptez entre 4 et 6€ le pack de 5, et environ 300€ minimum pour une palette entière. ■ VB

Cheminées Gisbert

Poêles à bois | Poêles à granulés | Chaudières | Poêles & foyers à gaz



MCZ

**Avec Cheminées Gisbert, il n'y a pas d'intermédiaire.
L'équipe vous garantit : Vente - Pose - Entretien - SAV**

Renseignez-vous sur les aides dont vous pouvez bénéficier
sur maprimerenov.gov.fr



6 rue du Saulcy Zone Cora
54300 MONCEL-LÈS-LUNÉVILLE
03 83 73 89 35
www.cheminees-gisbert.fr



DU VINTAGE PERSONNALISABLE à PORTÉE DE CLIC



© DR

Fan de beaux meubles anciens et d'objets déco uniques, vous aimez chiner dans les brocantes, antiquaires et autres vide-greniers à la recherche de pièces rétro auxquelles vous pourriez offrir une seconde vie pour aménager votre intérieur. Malheureusement, le temps vous manque pour dénicher ces pépites et les retaper dans les règles de l'art ! Afin de vous faciliter la tâche, la jeune marketplace vendéenne Tinty propose une large gamme de meubles vintage d'origine ou déjà relookés et vous permet ensuite de les personnaliser comme bon vous semble. Décapage, ponçage, peinture, lasure, vernis, changement des poignées, boutons ou pieds... c'est vous qui choisissez en visualisant les divers designs en ligne ! Et si vous préférez mettre la main à la pâte, Tinty vous fournit le matériel nécessaire ainsi qu'un tutoriel vidéo pour ne rien rater.

Mobilier vintage personnalisable, sur www.marketplace.tinty.fr.

UNE CAVE DE VIGNERON À LA MAISON

Grand amateur de bonnes bouteilles, vous regrettez de ne pas disposer d'une demeure suffisamment vaste pour faire aménager votre sous-sol en cave, où vous conserveriez dans des conditions optimales vos breuvages favoris. Heureusement, il existe une alternative pour préserver et exposer vos précieux millésimes en un minimum d'espace. Disponibles en deux tailles différentes pour convenir à toutes les surfaces, ces caves à vin ont la capacité d'accueillir entre 44 et 199 bouteilles, soigneusement rangées et facilement accessibles. Grâce à leur porte dotée d'un filtre anti-UV et à un système de ventilation intégré, elles maintiennent vos grands crus à une température constante idéale, qu'ils soient rouges ou blancs. Pour impressionner vos convives, une tablette d'exposition offre également la possibilité d'y présenter vos meilleures bouteilles avant dégustation.

Avec leur look monochrome noir sobre et tendance, elles s'intègrent aisément dans tous les styles d'intérieur.

Cave à vin Bosch, à partir de 1 619,99 € dans les enseignes d'électroménager.



©Bosh

ON SE TIENT AU JUS !

Les extracteurs de jus électriques permettent de valoriser les grosses productions du jardin. Ce modèle à grande ouverture est doté d'une technologie qui donne des jus avec 0 % de fibres, ce qui est très appréciable notamment pour certains légumes-racines du potager (carottes, betteraves, etc.). Sa large ouverture permet d'introduire des gros morceaux ou des fruits entiers (pommes, poires) qui sont ensuite découpés, broyés, triturés et pressés lentement à quarante-huit tours par minute. Pas d'échauffement



©Kuvings

donc lors du pressage, ce qui offre une excellente qualité de jus et un minimum de contact avec l'air. Les vitamines et tous les nutriments sont ainsi préservés. Pour le nettoyage, rien de plus simple : fermez le bouchon, versez de l'eau et faites tourner. Les raclettes nettoient les grilles et vous n'avez plus qu'à passer le mécanisme de pressage sous le robinet.

Extracteur de jus électrique Kuvings B9700 - tompress.com - 399 €





**UN CHOIX
EXCEPTIONNEL
DE CARRELAGES**

à découvrir
dans nos expos



TOUL

Boulevard de Pinteville
Tél.: 03.83.43.07.18

**LANEUVEVILLE-
DEVANT-NANCY**

18, rue Lucien Galtier
Tél.: 03.83.51.56.72

LUNÉVILLE

41, avenue de Gerbéviller
Tél.: 03.83.766.766

CRUMBLE POMMES-POIRES



© iStock

POUR 6 PERSONNES
PRÉPARATION : 20 MIN
CUISSON : 35 MIN

INGRÉDIENTS

- 4 belles poires Williams,
- 4 belles pommes Golden,
- 250 g de farine,
- 200 g de beurre mou,
- 150 g de cassonade,
- 1 tige de romarin.

PRÉPARATION

Épluchez les pommes et les poires, épépinez-les et coupez-les en petits dés. Lavez et effeuillez la tige de romarin. Mélangez les feuilles de romarin avec les dés de fruits. Préchauffez le four à 180 °C.

Dans un saladier, malaxez rapidement avec les mains le beurre, la farine et la cassonade afin d'obtenir une pâte farineuse qui s'effrite entre les doigts sans coller.

Disposez les fruits dans un moule en terre cuite ou en verre à feu. Couvrez-les d'une couche de pâte.

Enfournez et laissez cuire 35 min jusqu'à ce que le crumble soit doré. Faites attention en fin de cuisson à ce que la surface ne brûle pas. Vous pouvez servir.

ROSES FEUILLETÉES POMME CANNELLE

POUR 6 À 8 PERSONNES
PRÉPARATION : 40 MIN
CUISSON : 30 MIN

INGRÉDIENTS

- 1 pâte feuilletée rectangulaire,
- 2 pommes du Limousin,
- 25 cl d'eau,
- 30 g de sucre semoule,
- 1 bâton de cannelle,
- 1/2 c. à c. de cannelle en poudre,
- 1 à 2 c. à s. de beurre fondu,
- sucre glace.

PRÉPARATION

Chauffer l'eau avec le sucre semoule, le bâton de cannelle et la cannelle en poudre. Porter à petite ébullition pendant 5 min. Ôter le trognon des pommes puis les couper en rondelles d'environ 1 mm d'épaisseur. Couper ces rondelles en 2 puis les déposer dans le sirop à la cannelle. Stopper la cuisson, couvrir et laisser reposer 10 min. Égoutter les tranches de pommes sur du papier absorbant. Préchauffer le four à 180 °C.

Couper des bandes de pâte feuilletée de 4 cm de large sur 24. Badigeonner chaque bande de beurre fondu. Déposer des tranches de pommes sur la partie haute de la bande en les chevauchant, rabattre délicatement la partie inférieure de la pâte sur les pommes. Rouler la bande sur elle-même en serrant un peu afin d'obtenir une belle rose. La déposer dans un moule à muffin beurré au préalable. Renouveler l'opération puis mettre à cuire 30 minutes à 180 °C. Attendre quelques minutes avant de démouler. Saupoudrer de sucre glace au moment de servir.



© Pommes du Limousin

La FERME DES FRUITIERS



VOTRE MARCHÉ EN CIRCUIT COURT OU EN DIRECT

**TOUTE L'ANNÉE, PLUS DE 50 PRODUCTEURS LORRAINS
VOUS INVITENT À DÉGUSTER L'ORIGINALITÉ
ET LA SAVEUR DE LEURS PRODUITS**

**LA RÉCOLTE DES LÉGUMES CONTINUE
DANS NOS CHAMPS ET SERRES DE COYVILLER...**

**POTIRONS - POMME DE TERRE - CHOUX - RADIS NOIR -
CAROTTES - SALADES - POMMES - POIRES**



**FRUITS - LÉGUMES - VIANDES - CHARCUTERIES -
VOLAILLES - GIBIERS - FROMAGES - VINS -
ALCOOLS* - JUS DE FRUITS**

TOUS LES PRODUITS DU TERROIR AUX MAGASINS

*A consommer avec modération



COYVILLER
RD 112
(croisement RD 74)
Tél. : 03 83 46 74 55

VANDOEUVE
14 rue
de Roberval
Tél. : 03 83 28 45 11

SEICHAMPS
rue de la grande ozeraïlle
ZAC LA LOUVIERE
Tél. : 03 83 31 02 33

www.fermedesfruitiers.com

[f @lafermedesfruitiers](https://www.facebook.com/lafermedesfruitiers)

SILENCE ON BOUQUINE !

LES LAPINS NE MANGENT PAS DE CAROTTES

L'image que nous avons des animaux correspond rarement à la réalité. Les moutons ? Des suiveurs, sans aucune personnalité. Les porcs ? Ils sont sales. Les loups ? Méchants. Cette vision déformée peut nous conduire à négliger les animaux, à les mépriser, voire à justifier leur exploitation déraisonnée, qui se traduit par la violence et l'injustice.

Il nous faut déconstruire les représentations et les pratiques que nous perpétons de génération en génération, malgré nos connaissances scientifiques toujours plus grandes. C'est ce à quoi je souhaite contribuer avec ce livre : modifier notre manière de voir le monde qui nous entoure, apprendre à cohabiter avec les autres créatures, et prendre conscience que nous faisons aussi partie du règne animal.

Ce voyage sera passionnant et renversera nombre d'idées reçues. Face à l'effondrement de la biodiversité et à la crise climatique, ouvrir les yeux sur l'ampleur des problèmes que pose le traitement infligé aux animaux est autant une question d'éthique qu'une question de survie. Pour eux comme pour nous, il y a urgence à changer de regard sur le vivant.

+ Hugo Clément, *Les lapins ne mangent pas de carottes*, Fayard – Collection Doc. Témoignage - 224 p., 18€

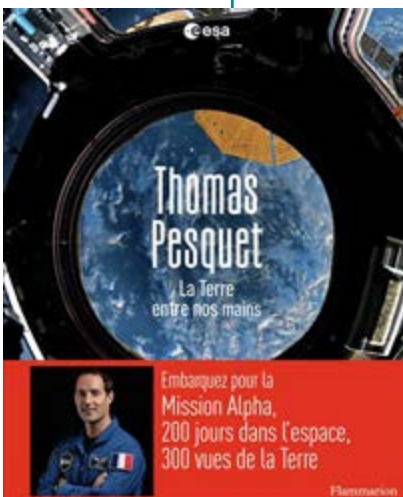


LA TERRE ENTRE NOS MAINS

Mers, fleuves, îles, déserts, montagnes, villes... D'avril à novembre 2021, l'astronaute Thomas Pesquet a photographié depuis la Station spatiale internationale notre planète sous toutes ses facettes. Des clichés spectaculaires et fascinants de la mission Alpha, pour la première fois réunis dans un livre, qui nous font prendre conscience de la fragilité de la Terre et de l'absolue nécessité de la protéger. Un vibrant hommage aux merveilles de la nature. Un plaidoyer magistral pour une prise de conscience collective face aux bouleversements climatiques. Envoyé pour la deuxième fois en mission par l'Agence spatiale européenne (ESA), Thomas Pesquet aura passé 200 jours dans l'espace, au cours desquels il a effectué 4 sorties dans le vide du cosmos et pris part à plus de 200 expériences scientifiques, dont certaines préparent les futures missions vers la Lune et Mars. Il fut à cette occasion le premier commandant français de la Station spatiale internationale.

Parution prévue le 2 novembre. Les droits d'auteur de cet ouvrage sont reversés aux Restos du Cœur.

+ Thomas Pesquet, *La Terre entre nos mains*, Flammarion, Collection Beaux livres, 416p., 39€.



BÉLIER (du 21 mars au 20 avril)

Amour : La semaine s'annonce calme, il n'y a pas de grands changements à prévoir.
Travail-Argent : Attention, ne vous endormez pas sur vos lauriers! **Santé** : Vous avez une volonté de fer ça c'est sûr. Mais inutile de mettre votre santé en danger pour perdre quelques kilos.



TAUREAU (du 21 avril au 20 mai)

Amour : Votre vie sentimentale très intense est marquée par la discrétion, si ce n'est le secret. Même si vos amours sont officielles, vous n'avez pas envie de les afficher.
Travail-Argent : Vos conditions de travail devraient peu à peu s'améliorer, ce qui peut aussi donner lieu à une amélioration de vos ressources financières. **Santé** : Très bonne forme et vous serez ultra-dynamique.



GÉMEAUX (du 21 mai au 21 juin)

Amour : Vos fréquents changements d'humeur ont parfois du bon. Ainsi, vous serez chaleureux et passionné à l'égard de votre partenaire. **Travail-Argent** : Des changements positifs se profilent à l'horizon. Au regard de vos compétences en matière de communication, la situation pourrait bien tourner à votre avantage et vous serez peut-être amené à envisager un nouveau job. **Santé** : Mangez plus léger.



CANCER (du 22 juin au 23 juillet)

Amour : La communication est extrêmement importante au sein de votre couple.
Travail-Argent : Vous vous ennuyez au travail ce qui provoque des difficultés de concentration et un énorme manque de motivation. **Santé** : Même si vous vous sentez plein d'énergie, votre système digestif pourrait être un peu boussulé.



LION (du 24 juillet au 23 août)

Amour : Vous refusez les contraintes familiales, ce qui risque de créer un climat plutôt tendu et les disputes vont apparaître. **Travail-Argent** : Vous vous attaquez courageusement aux tâches de la semaine. **Santé** : Écoutez les besoins de votre corps. Il saura vous suggérer ce qui est bon pour vous.



VIERGE (du 24 août au 23 septembre)

Amour : Si des désaccords peuvent apparaître entre votre partenaire et vous, c'est uniquement afin de renforcer vos liens. **Travail-Argent** : Adoptez une attitude plus ferme avec certains collaborateurs, tout en restant diplomate. **Santé** : Belle vitalité.



BALANCE (du 24 septembre au 23 octobre)

Amour : Vous êtes au summum de votre charme et cette sensualité fait flancher le cœur de plusieurs personnes. **Travail-Argent** : Travailler dans l'urgence n'est jamais bon pour les nerfs. **Santé** : Le stress demeure.



SCORPION (du 24 octobre au 22 novembre)

Amour : Il faudrait veiller à modérer vos réactions. Inutile d'exploser dès qu'on s'oppose à vous. **Travail-Argent** : Des personnes mal intentionnées pourraient venir vous mettre des bâtons dans les roues. **Santé** : Vous pourriez souffrir de maux de tête.



SAGITTAIRE (du 23 novembre au 21 décembre)

Amour : Vous vous retrouverez bel et bien ligoté par les chaînes de la passion malgré votre désinvolture apparente. **Travail-Argent** : Vous aurez du pain sur la planche. Mais, grâce à votre sens de l'organisation, vous ne serez jamais pris de court. **Santé** : À force de vous plaindre, on ne vous prendra plus au sérieux, alors que vous pourriez réellement avoir besoin d'attention.



CAPRICORNE (du 22 décembre au 20 janvier)

Amour : Votre pouvoir de séduction sera à son apogée. Et c'est votre partenaire qui en profitera! **Travail-Argent** : Vous afficherez un esprit de compétition très aiguisé et vous vous acquitterez avec succès d'une mission délicate. **Santé** : Diminution des maux de gorge.



VERSEAU (du 21 janvier au 19 février)

Amour : Certains pourront noter une embellie dans les relations avec le conjoint. **Travail-Argent** : Si le secteur professionnel semble calme, le domaine financier risque d'être soumis à des pressions. **Santé** : Adoptez une meilleure hygiène de vie.



POISSONS (du 20 février au 20 mars)

Amour : Vous saurez mettre en valeur les facettes les plus attachantes de votre personnalité. On vous remarquera sans le moindre doute. **Travail-Argent** : Dépêchez-vous de mettre la dernière touche à vos plus ambitieux projets. **Santé** : N'abusez pas des sucreries.



Du 26 SEPT.
AU 29 OCT.



RACHÈTE VOTRE LINGE*



KG

de linge fatigué

=



€

en bon d'achat





ESSEY LES NANCY

LA PORTE VERTE- Face Jardiland (parking Aubert)



*Sous forme de bon d'achat. **Voir conditions et règlement en magasin et sur lingorama.fr *** L'abus d'alcool est dangereux pour la santé, à consommer avec modération.



TICKET TO PARADISE

• **Sortie** 05/10/22 • **Durée** 1h44 • **Film** USA • **Genre** Comédie, Romance • **Réalisé par** Ol Parker • **Avec** Julia Roberts, George Clooney, Kaitlyn Dever, Maxime Bouttier
 • **Synopsis** Un couple divorcé fait équipe et se rend à Bali pour empêcher leur fille de faire la même erreur qu'ils pensent avoir faite il y a 25 ans.



DRAGON BALL SUPER : SUPER HERO

• **Sortie** 05/10/22 • **Durée** 2h00 • **Film** Japon • **Genre** Action, Animation, Science-Fiction • **Réalisé par** Tetsuro Kodama • **Avec** Masako Nozawa, Toshio Furukawa, Yuko Minaguchi • **Synopsis** L'armée du Ruban Rouge avait été détruite par Son Goku, mais des individus ont décidé de la faire renaître. Ils ont ainsi créé les cyborgs ultimes, Gamma 1 et Gamma 2. Autoproclamés les « Super Héros », ils lancent une attaque contre Piccolo et Son Gohan. Quel est le but de cette nouvelle organisation du Ruban Rouge ? Face à ce danger qui se rapproche, il est temps pour les vrais héros de se réveiller !



SAMOURAÏ ACADEMY

• **Sortie** 12/10/22 • **Durée** 1h37 • **Genre** Animation, Comédie, Famille • **Réalisé par** Rob Minkoff, Mark Koetsier
 • **Avec** Samuel L. Jackson, Michael Cera, Mel Brooks
 • **Synopsis** Hank est un chien enjoué qui rêve d'être samouraï dans un monde où ce privilège n'est réservé... qu'aux chats ! Moqué, refusé par toutes les écoles de samouraïs, il rencontre un gros matou grincheux, un maître guerrier qui finit par accepter de lui enseigner les techniques ancestrales des samouraïs.



SIMONE, LE VOYAGE DU SIÈCLE

• **Sortie** 12/10/22 • **Durée** 2h20 • **Film** France • **Genre** Biopic • **Réalisé par** Olivier Dahan • **Avec** Elsa Zylberstein, Rebecca Marder, Élodie Bouchez • **Synopsis** Le destin de Simone Veil, son enfance, ses combats politiques, ses tragédies. Le portrait épique et intime d'une femme au parcours hors du commun qui a bousculé son époque en défendant un message humaniste toujours d'une brûlante actualité.



Coup de ♥ de la quinzaine
NOVEMBRE

• **Sortie** 05/10/22 • **Durée** 1h40 • **Film** USA • **Genre** Policier, Thriller • **Réalisé par** Cédric Jimenez • **Avec** Jean Dujardin, Anaïs Demoustier, Sandrine Kiberlain • **Synopsis** Une plongée au cœur de l'Anti-Terrorisme pendant les 5 jours d'enquête qui ont suivi les attentats du 13 novembre. Après le succès du polar «Bac Nord», Cédric Jimenez signe «Novembre», un thriller consacré aux attentats du 13-Novembre, les plus meurtriers jamais perpétrés en France. Présenté hors-compétition au Festival de Cannes.



RECEVEZ LORRAINE MAGAZINE TOUS LES 15 JOURS PENDANT 1 AN !

Soit 19 numéros, directement chez vous, au tarif unique de 30 €. Vous ne payez QUE l'affranchissement.

Oui, je souhaite m'abonner à Lorraine Magazine pour un an, soit **19 numéros**.
 M Mme Nom : Prénom :
 Adresse :
 Email :

Je joins un chèque de **30€** à l'ordre de **SCPP 224 rue des Brasseries 54320 Maxéville**



Assurez-vous
que vos proches
n'auront rien à
payer le jour venu.

Nos conseillers sont à votre disposition dans nos 14 agences de proximités (Devis gratuit et sans engagement).

- Nancy - Saint Max - Vandoeuvre - Frouard
- Lunéville - Toul - Neuves Maisons - Baccarat
- Dombasle - Pont à Mousson - Metz

ROC·ECLERC
PRÉVOYANCE

Tél. 03 83 55 55 55

Informations sur www.pfl-roceclerc.com



LE CIRQUE ARLETTE GRUSS PRÉSENTE EXTRAVAGANT

Rendez-vous du 21 octobre au 6 novembre sur la Place Carnot à Nancy ! Gratuit pour les moins de 3 ans.

► Infos www.cirque-gruss.com

Petits et grands, embarquez pour le plus gigantesque, chic et authentique des spectacles de cirque ! Sous le plus beau chapiteau de France, vous pourrez découvrir son nouveau spectacle Extravagant.

Réservez vos places dès maintenant pour les dîners spectacles et dans les gradins sur la billetterie en ligne du Cirque Arlette Gruss.

40^{ÈME} SALON D'AUTOMNE INTERNATIONAL À LUNÉVILLE

Du 2 au 24 octobre - Tous les jours de 14h00 à 18h00. Entrée libre.

► Infos www.salon-inter-capl.com

Rendez-vous du dimanche 2 au lundi 24 octobre 2022 au Centre Culturel le Réservoir (anciennement centre culturel Erckmann) de Lunéville. Le lieu accueille la 40^e édition du Salon d'Automne, où de nombreux artistes du Grand Est et du monde entier exposent plus de 500 œuvres. Ce salon réunira les plus grandes signatures contemporaines, et proposera une diversité d'œuvres surprenante. Sculptures, travail du verre, des métaux...



SAISON CULTURELLE DU CONSERVATOIRE - 2022/2023

► Infos www.conservatoire.grandnancy.eu

Lieu de transmission, de partage, d'émotion, véritable école de la vie, le Conservatoire régional du Grand Nancy est un lieu foisonnant de création, où les arts se mêlent, les esthétiques se croisent, les publics se rencontrent.

La première partie de saison s'ouvre tout juste mais ce ne sont pas moins de 180 manifestations qui seront proposées par le Conservatoire tout au long de l'année, pour la plupart gratuites et accessibles à tous. Concerts pros, concerts d'orchestres, classes de maîtres, conférences, auditions d'élèves... il y en aura pour tous les goûts !

Retrouvez l'agenda culturel du Conservatoire sur son site internet !

Prochain concert : *Aux Couleurs de Benjamin Britten*, au Conservatoire régional du Grand Nancy à 20h00.

Estelle Loviconi-Magar, violon. Annie Herpin, alto. Antoine Martynciow, violoncelle. Pierre Colombain, hautbois.

Entrée libre dans la limite des places disponibles.





PÉPINIÈRES KOENIG

DES PLANTATIONS DE SAISON



Jean-Patrick Koenig poursuit avec passion une authentique tradition familiale. Son grand-père a créé les Pépinières en 1929, son père les a reprises en 1970 et lui-même veille à leur destinée depuis 1990. Arbres fruitiers, plantes d'ornement et plants forestiers s'exposent sur près de 2 hectares à Barbonville, là où tout a commencé voilà 91 ans. Les Pépinières Koenig apportent leur savoir-faire au service des particuliers de Lunéville au périmètre de Nancy, pour la création, l'embellissement et l'entretien de leurs jardins. Ce en toute saison. Ces derniers mois, Jean-Patrick Koenig a été des plus actifs.



Jean-Patrick Koenig a une connaissance rare des arbres et plantes, et distille son expertise, depuis 22 ans, sous la forme de conseils avisés aux visiteurs des Pépinières Koenig et de leurs 6 hectares de terre. A chaque saison, ses bons gestes ! Cet automne a la particularité de succéder à un été extrêmement sec. Le spécialiste recommande donc d'anticiper au maximum ses plantations, et d'opérer sans attendre, soit dès fin octobre et courant novembre, celle de ses arbres fruitiers. Cerisiers, mirabelliers, abricotiers, pommiers, châtaigniers et noyers... mais aussi framboisiers, groseilliers, muriers et autres arbres à petits fruits. Il appelle également les jardiniers amateurs à opter pour des variétés résistantes au réchauffement climatique. « Lavande, hibiscus, yuka d'extérieur, abelias et euphorbes sont autant de plantes vivaces et d'arbustes à fleurs peu exigeants en eau ». Et pour conserver l'humidité au pied de la plante, un paillage de chanvre ou d'écorce de pin, vendu sur place, sera tout à fait adapté. Notez enfin que M. Koenig effectue, sur demande, tous travaux d'aménagement, d'embellissement et d'entretien des jardins situés dans le Lunévillois, Nancy et sa périphérie !



Pépinières KOENIG

Lieu dit Le Nil, 54360 BARBONVILLE

Entre Damelevières et Rosières

Tél. 03 83 75 70 71

Jean-patrick-koenig@orange.fr



Extravagant



ARLETTE
GRUSS

www.cirque-gruss.com

NANCY
PLACE CARNOT

21 AU **6**
OCT. **NOV.**

RENSEIGNEMENTS ET LOCATIONS
À la billetterie du cirque et points de vente habituels

RETROUVEZ-NOUS SUR



0 812 106 406 Service 0,05 € / appel
+ prix appel

ACHETEZ VOS PLACES
CIRQUE-GRUSS.COM