

# LORRAINE

MAGAZINE



SAVOIR-FAIRE



ARTISANAT



TERROIR



Rendez-vous les 25 et 26 juin  
dans les jardins de la mairie de Toul  
à **LA LORRAINE EST FORMIDABLE!**





Ma  
MUTUELLE  
ACORIS  
ME DONNE  
un max  
D'ASSURANCES



# SOMMAIRE

## REPORTAGE À LA UNE

► **6** La Lorraine Notre Signature est formidable !



## SORTIES

- 14** Parc zoologique d'Amnéville : éduquer pour préserver
- 18** La Moselle, terre de randonnées
- 20** TOI TOIT MON TOIT
- 22** Les Girandières vous accueillent au sein de ses résidences seniors

## ART & CULTURE

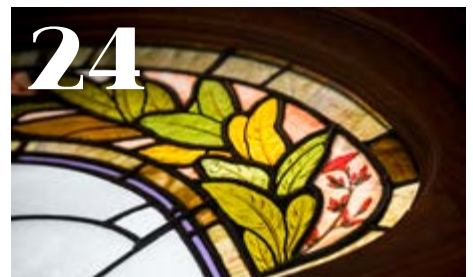
- 24** DESTINATION NANCY nous promet un été animé !
- 28** Mineral & Gem et le pouvoir des pierres
- 30** Violette Fleur Bleue chante sa Place Stanislas

## SPORT & LOISIRS

- 34** Décathlon Nancy ou l'innovation durable

## HABITAT & DÉCO

- 36** Le fauteuil suspendu, un esprit bohème
- 40** Transformer rapidement un muret en brise-vue ?



## ET AUSSI...

- 42** Votre horoscope de l'été
- 44** Recettes
- 46** Horoscope
- 47** Jeux
- 48** Notre sélection ciné
- 49** Silence on bouquine !
- 50** A voir, à faire



facebook.com/LorraineMagazine

**#190** Du 07/06 au 27/06/2022 ■ Prochaine parution le 28 juin /// Retrouvez tous nos anciens numéros sur [lorrainemag.com](http://lorrainemag.com)

Lorraine Magazine est une publication de SCPP N°ISSN : 2265-9919 • Directeur de la publication Philippe Poirot 06 49 35 04 30 • philippe@lorrainemag.com • Directrice de la publicité Sylvie Courtin 06 14 12 54 38 • sylvie@lorrainemag.com • Réalisation graphique Compo Graphisme / Chloé De Menech • chloe.demenech@gmail.com • Journalistes Cécile Mouton cecile.mouton@yahoo.fr • Lauren Ricard, M.K, Benoit Charbonneau • Crédits photos Couverture : Ville de Toul • Intérieur : © DR • Distribution Distri-mag • 06 77 06 97 06 • Pour nous écrire Lorraine Magazine - SCPP 224 rue des Brasseries 54320 Maxéville - lorraine-mag.com/contact - Tirage : 30 000 exemplaires • Dépôt légal n°1741 • Imprimé par BLG Toul sur papier PEFC - La reproduction intégrale ou partielle de ce magazine est interdite sauf accord écrit de Lorraine Magazine.

# PRÊTS JEUNES



VOYAGER



SE LOGER



ÉTUDIER



S'ÉQUIPER

*Toujours à vos côtés !*

UN CRÉDIT VOUS ENGAGE ET DOIT ÊTRE REMBOURSÉ.  
VÉRIFIEZ VOS CAPACITÉS DE REMBOURSEMENT AVANT DE VOUS ENGAGER.

Prêt à consommer personnel amortissable jeunes, offre réservée aux particuliers de 18 à 25 ans inclus du 01/06/2022 au 31/10/2022. Voir conditions en agence ou sur site.

Prêt étudiant, offre réservée aux particuliers de 16 à 30 ans inclus du 01/06/2022 au 31/10/2022. Voir conditions en agence ou sur site.

Sous réserve d'étude de la situation financière de l'emprunteur. Dans les limites et selon les modalités prévues au contrat. Vous disposez d'un délai légal de rétractation de 14 jours à compter de la signature du contrat. Prêteur : votre Caisse Régionale de Crédit Agricole Mutuel de Lorraine. Le montant du prêt éventuellement mis en place sera défini suite à l'étude de votre situation. Le taux dépend du montant et de la durée du prêt mis en place : pour une simulation exacte en fonction du montant et de la durée, contactez votre Conseiller ou rendez-vous sur le site de votre Caisse Régionale.

\* Téléchargement et accès gratuits à l'application Ma Banque, hors coûts de communication selon opérateurs. L'utilisation de l'application nécessite la détention d'un terminal de communication compatible avec accès à Internet et l'abonnement au service Crédit Agricole En Ligne.

\*\* Accès gratuit et illimité pour les particuliers, hors coût de communication variable selon opérateur.

Éditée par Caisse Régionale de Crédit Agricole Mutuel de Lorraine. Société coopérative à capital variable. Agréée en tant qu'établissement de crédit. Société de courtage d'assurances. 775 616 162 RCS METZ. Siège social : 56/58 avenue André Malraux 57000 METZ. Immatriculée au registre des Intermédiaires en Assurance sous le numéro 07022719. Adresse postale : CS 71700 54017 NANCY CEDEX. Crédit Photo : GettyImages. 05/2022. COM3091.

**AGIR CHAQUE  
JOUR DANS VOTRE  
INTÉRÊT ET CELUI  
DE LA SOCIÉTÉ**



**LORRAINE**

100% HUMAIN  
100% DIGITAL



[www.credit-agricole.fr/ca-lorraine](http://www.credit-agricole.fr/ca-lorraine)



# ÉDITO

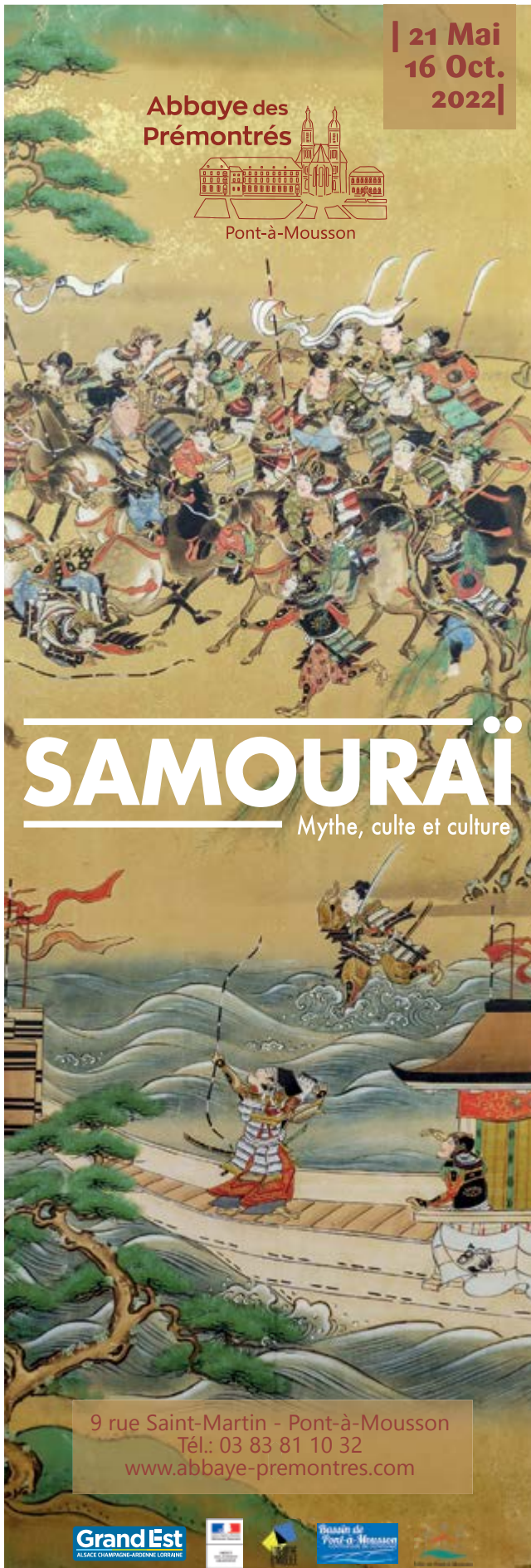
## L'ÉTÉ AU BERCAIL

La précédente campagne estivale surlignait l'absence de mer... En 2022, Nancy confirme son plein d'idées. « Cet été, préférez Nancy ! ». En quelques mots simples, la Ville de Nancy affichait il y a quelques semaines, et en 4 x 3, son ambition de reconnecter les habitants à leur ville, de miser sur le tourisme de proximité. En effet, pourquoi aller voir ailleurs quand tout ce que l'on associe à des vacances réussies est accessible à pied, en transports en commun ou, pour les plus excentrés, en quelques tours de roues ?

Cette politique de reconnexion aux habitants, appliquée par un bon nombre de villes en France, est reçue positivement par tous ceux convaincus de la nécessité de changer de comportement face au réchauffement climatique, rendus casaniers/timorés par deux années de Covid, ou déterminés à expérimenter leur ville l'été.


En ce début d'été, qui, parmi vos acteurs locaux ou régionaux, contribueront à vous dépayser sur place plutôt qu'à emporter ? Les adhérents de La Lorraine Notre Signature, partenaires fidèles de La Lorraine est formidable... Destination Nancy et sa programmation festive, culturelle, insolite... Le Zoo d'Amnéville, Rando Moselle et Mineral et Gem... Quant au « Place Stanislas » de Violette Fleur Bleue, il sera, logiquement, le tube de notre été !

 Cécile Mouton



| 21 Mai  
16 Oct.  
2022 |

Abbaye des  
Prémontrés






Pont-à-Mousson

# SAMOURAI

Mythe, culte et culture

9 rue Saint-Martin - Pont-à-Mousson  
Tél.: 03 83 81 10 32  
[www.abbaye-premontres.com](http://www.abbaye-premontres.com)



## LA LORRAINE NOTRE SIGNATURE EST **FORMIDABLE !**

Animée de sa passion pour un terroir, un territoire, La Lorraine Notre Signature sera présente à Toul pour l'édition 2022 de La Lorraine est formidable !  
Lieu du rendez-vous ? Autour de la Cathédrale, les 25 et 26 juin prochains.





© Aux Portes d'Or



© Maison Boulanger



© Madeleines de Liverdun



© Lalonde



© CDHV



© Les Fous de Terroirs



© Fromagerie Vergaville



© Viandes du Terroir Lorrain

**D**émarche 100% lorraine et collective, La Lorraine Notre Signature œuvre, depuis plus de quinze ans, à mettre en lumière le savoir-faire et la diversité des produits lorrains. Pour les consommateurs, acheter un produit étiqueté du logo aux couleurs de la Lorraine est à la fois garantie de qualité et d'authenticité, et l'assurance de contribuer à leur économie locale. La Lorraine Notre Signature compte à ce jour plus de 70 producteurs et près de 20 distributeurs. En développement constant, la marque s'élargit aux secteurs alimentaires, non-alimentaires et métiers d'art.

### UN VILLAGE DÉDIÉ

Partenaire fidèle de La Lorraine est Formidable !, La Lorraine Notre Signature sera présente, à travers ses producteurs et distributeurs adhérents, les 25 et 26 juin autour de la huit-centenaire Cathédrale de Toul. Comme l'an passé, un village lui sera entièrement dédié, et invitera les nombreux fabricants et artisans présents à proposer leurs produits et confirmer, lors de dégustations et démonstrations, leur savoir-faire exceptionnel.

Unique lieu de restauration de l'événement, le village sera le lieu de passage incontournable des visiteurs souhaitant déjeuner sur place. Assiette de charcuterie ou de fromage, pâtisserie charcutière, viennoiserie, glace, tarte, bière, vin, jus de fruit, sucreries... Ils pourront se composer un menu sur mesure à partir de la multitude d'offres proposées sur les stands des fabricants labellisés La Lorraine Notre Signature... et pourront se retrouver autour d'une même table installée sous le grand chapiteau.

Durant tout le week-end, le village, idéalement placé face au podium des animations de France Bleu, sera donc le lieu du divertissement, de la gourmandise et du terroir. Et le samedi soir, une seconde édition du Festin Lorrain, avec repas signé La Lorraine Notre Signature, se tiendra sur le thème bienvenu... de la guinguette ! Un repas convivial organisé en collaboration avec la marque Viandes du terroir Lorrain, qui fête ses trente ans, et l'AOC Côtes de Toul. Il se déroulera sous le grand chapiteau installé dans le jardin de la mairie de Toul.

+ Plus d'infos : [www.lalorrainenotresignature.fr](http://www.lalorrainenotresignature.fr)

### LA LORRAINE EST FORMIDABLE !

Manifestation initiée en 2012 par Jérôme Prod'homme, La Lorraine est formidable ! réunit, deux jours durant, les acteurs les plus dynamiques du tourisme, du patrimoine, de la gastronomie du territoire. Son édition 2022 aura lieu autour de la Cathédrale de Toul les 25 et 26 juin, de 10h à 19h. 150 exposants y sont attendus ! Entrée gratuite.

Facebook : La Lorraine est formidable

PUBLIREPORTAGE - PHOTOS © DR



© Authentic



© brasseurs de Lorraine



© Marinette Biscuits



© Jukinawa



© Charpalor

# PORTRAITS D'ADHÉRENTS

**Au sein de leur village dédié, les adhérents de La Lorraine Notre Signature mettront un point d'honneur à régaler, étonner, reconnecter à leur terroir les visiteurs.**

## Ô MARIBELLE

C'est avec son petit camion signature qu'Ô Maribelle fera connaître à un public encore plus large ses sorbets et crèmes glacées bio fabriqués avec des fruits cultivés par ses soins à Ochey. Parmi les parfums présents, certains brilleront par leur originalité ! Fraise-rhubarbe, pomme cerise, groseille menthée, fleur de lait (crème chantilly glacée)... Les intolérants au lactose amateurs de glace au chocolat y apprécieront quant à eux la présence d'un sorbet au chocolat réalisé avec du lait de coco, pour une onctuosité parfaite !

Ces sorbets, plébiscités par les consommateurs depuis plus de dix ans, sont sans conservateurs, et intègrent très peu d'ingrédients ajoutés. Ils sont vendus directement sur



l'exploitation d'Ochey, ainsi que sur le drive fermier Emplettes paysannes et dans différents magasins bio de Nancy, parmi lesquels La belle campagne à Vandoeuvre. Signalons par ailleurs que, pour les Fêtes de fin d'année, l'enseigne propose une gamme de bûches glacées gourmandes et originales.

[+ Plus d'infos : www.omaribelle.fr](http://www.omaribelle.fr)



## BOULANGERIE PAYEUR

À 14 ans, Jérôme Payeur fait son apprentissage à Épinal. Diplômé, il part à l'étranger et revient en France en 2000. En 2007, il ouvre, avec son fils Anthony, sa boutique de Baccarat. Leur objectif ? Vous proposer tous les jours des produits de qualité en boulangerie et en pâtisserie issus de leur expérience et de leur savoir-faire. Le pari ne s'est pas démenti ! Sur son stand à La Lorraine est formidable !, la Boulangerie Payeur proposera l'un de ses produits stars et emblème gastronomique du territoire : le pâté lorrain. Triple médaillé d'or, double médaillé d'argent, double médaillé de bronze, ce pâté est le plus primé par la Fédération des artisans boulangers de Lorraine. Il se constitue d'une pâte feuilletée et d'une viande de porc des Vosges marinée... soit à 95% de produits lorrains. Il sera cuit sur place et se dégustera donc chaud dans ses deux versions : l'une, pour une personne, l'autre, pour quatre personnes.

[+ Plus d'infos : www.boulangerie-payeur.fr](http://www.boulangerie-payeur.fr)





## AOC CÔTES DE TOUL

Comment envisager une édition de La Lorraine est formidable !, à Toul qui plus est, sans la participation du collectif de vignerons de l'association AOC Côtes de Toul ? 14 feront stand commun pour faire déguster et vendre leur production, avant de prendre part au Festin Lorrain du samedi soir, où un bar à vin aux couleurs de l'AOC Côtes de Toul permettra l'achat (au verre ou en bouteille) d'un vin frais, gouleyant, idéal pour l'été. Gris, blanc cépage auxerrois, pinot noir... Les vins des Côtes de Toul sont des vins de terroir, pour la plupart produits en agriculture bio (plus des deux tiers des vignobles concernés sont certifiés bio). Ils se caractérisent par leur fraîcheur, leur minéralité, caractéristiques qui en font des vins souples, légers, agréables et faciles à boire.

*Les vignerons présents : Domaine Migot, Maison Lelièvre, Domaine de la Linotte, Domaine Regina, Domaine Laroppe, Domaine Demange, Domaine de l'Ambroisie, L'Arbre Viké, Les Vignerons du Toulois, Stéphane Cyran, Domaine Claude Vosgien, Domaine Masson Jacques, ESAT d'Allamps, Le Vignoble des Ducs.*



+ Plus d'infos : Page Facebook : AOC Cotes de Toul

## CHARCULOR

Installé depuis 1959 à Creutzwald et employant 125 personnes, Charculator, producteur de charcuterie lorraine, est présente à chaque édition de La Lorraine est formidable, et pour cause : c'est la seule occasion pour l'entreprise spécialisée en B to B d'être au contact des clients finaux de ses produits ! Les visiteurs avides de produits gourmands fabriqués en Lorraine trouveront quant à eux de quoi se réjouir : des saucisses à cuire médaillées au concours général agricole de Paris, des knacks de Lorraine, fuseau et saucisson lorrain, et autres spécialités labellisées La Lorraine Notre Signature... Des dégustations animeront le stand.



+ Plus d'infos : [www.charculator.fr](http://www.charculator.fr)



© CHARCULATOR /Aymeric NETH - Saucisse à cuire fumée chapelet 2022 - Médaille Bronze



© CHARCULATOR /Aymeric NETH - Assortiment barbecue 2022

## LE GARAGE À LÉGUMES

À la tête de son Garage à légumes nancéien, Géraldine Fauconnier propose à sa clientèle des produits d'épicerie labellisés. Elle a rejoint la démarche La Lorraine notre Signature il y a quatre ans, afin de contribuer à valoriser le terroir lorrain auprès des habitants du territoire. Désormais pleinement investie dans cette aventure collective de mise en avant du terroir et de ses différents savoir-faire, Géraldine s'occupera, dans le cadre de la manifestation à venir, de l'accueil des exposants, élément clé de la réussite d'un tel événement. Plus généralement, elle revendique son « *attachement à une culture, au patrimoine, à des valeurs* », mais également son envie de « *faire bouger les choses* », signes distinctifs qu'elle partage avec les autres adhérents passionnés de La Lorraine Notre Signature, réseau qui confirme sa volonté d'ouverture à davantage de métiers, de profils.



+ Plus d'infos : [www.legaragealegumes.fr](http://www.legaragealegumes.fr)



Les saveurs  
du Colombier

## LES SAVEURS DU COLOMBIER

Société créée en 2008 par la famille Leblan-Rimlinger, Les Saveurs du Colombier est spécialisé dans la vente de produits lorrains d'épicerie et liquides (vins, jus, bières spéciales). Passée en 2019 à Marie et Romain, enfants respectifs des associés, l'entreprise travaille désormais avec une cinquantaine de producteurs basés essentiellement en Lorraine et aussi en France, dont elle s'attache à rendre visible le savoir-faire, qui fait la richesse de notre terroir. C'est dans cette logique que l'enseigne participera à La Lorraine est formidable ! Elle y mettra en avant les produits de ses partenaires labellisés La Lorraine Notre Signature, parmi lesquels les pâtés de la Ferme du Colombiers, les bières de la grenouille assoiffée et de la fabrique des Grô, et les vins du Domaine Regina. L'occasion de « faire connaître aux visiteurs la variété de producteurs et de produits qui peuvent exister sur le plan local et de les faire se questionner sur leur manière de consommer ».

+ Plus d'infos : [www.les-saveurs-du-colombier.com](http://www.les-saveurs-du-colombier.com)



© Argilys

## BÉATRICE ALLARD

Céramiste installée à Dommartin-lès-Toul, Béatrice Allard travaille « toutes les terres » et presque autant de techniques. Professeur de mathématiques pendant seize ans, elle a pris un virage professionnel en 2008, mue par sa passion pour la céramique et par l'envie de transmettre. Depuis lors elle crée, tout en dispensant au sein de son atelier au cadre convivial, intime et chaleureux, des cours loisirs destinés aux adultes. Elle intervient également en tant que formatrice, et dans le cadre de stages pour enfants, adolescents, familles, et même collaborateurs d'une même entreprise (les fameux team buildings). Parallèlement à tout cela, elle expose... Sur son stand au sein de La Lorraine est formidable, elle présentera les différentes facettes de son talent : tasses, luminaires, boîtes, sculptures... et proposera des démonstrations du tournage, sa technique-phare.

+ Plus d'infos : [www.beatriceallard.fr](http://www.beatriceallard.fr)

PUBLIREPORTAGE - PHOTOS © ARGILYS, SERGE DEMANGE, DR

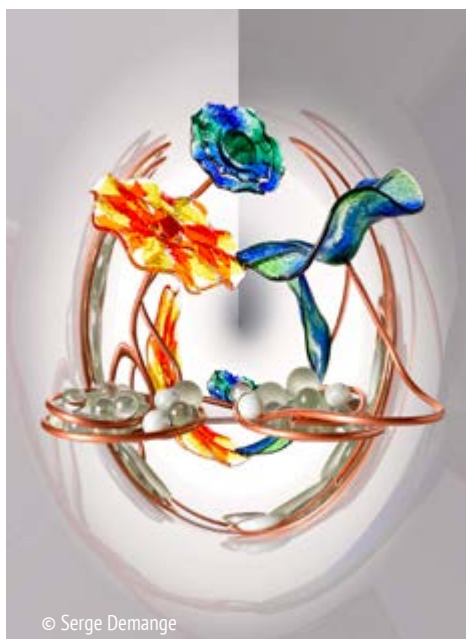
## Grand Est Qualité Viande

Ex-Lorraine qualité viande, l'Association Grand Est Qualité Viande regroupe un grand nombre d'acteurs (éleveurs, abatteurs, transformateurs, distributeurs...) de la filière viande lorraine respectueux d'un même engagement de transparence. Leur promesse ? Vous fournir une viande provenant d'animaux « nés, élevés, abattus, transformés en Lorraine ». La marque, qui fête ses 30 ans, sera présente sur la manifestation à travers son camion d'animations, et proposera des dégustations de viande et des jeux sur la filière viande, avec, à la clé, des cadeaux à gagner !

+ Plus d'infos : [www.viande-terroir.fr](http://www.viande-terroir.fr)







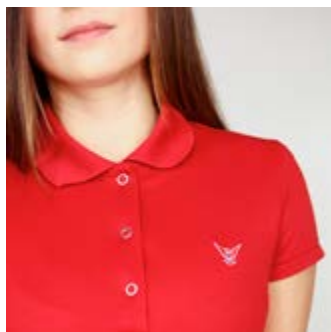
## CATHERINE LAURENT - CAP SUR LE VERRE

Artisane verrier installée depuis quinze ans à Vannes le Chatel, Catherine Laurent articule ses productions au rythme des saisons. Actuellement, elle privilégie la décoration du jardin, les fleurs, dont elle orne ses produits d'arts de la table et ses articles de bijouterie fantaisie. Adeptes du fusing diplômée d'un CAP vitrail, elle manie le chalumeau comme personne !

Nouvelle adhérente de La Lorraine Notre Signature, Catherine Laurent a rejoint la démarche pour sortir de la solitude propre à son métier et travailler en réseau, tout en bénéficiant de la reconnaissance, du sérieux émanant de ce label 100% lorrain. « *J'y suis entourée de personnes dynamiques qui ont l'amour du travail bien fait, des entrepreneurs ayant l'envie d'aller de l'avant* ». À peine arrivée, elle a collaboré avec Béatrice Allard et mis au point des pièces dans le domaine des arts de la table. Pour La Lorraine est formidable, elle prévoit de présenter ses œuvres, ses outils, sa matière première... et son envie de partage.



+ Page Facebook : [Cap sur le verre](#)



## FENYX CLOTHES

« *Marque de vêtements fabriquée en Lorraine et visant à lutter contre le réchauffement climatique et les inégalités sociales* », Fenyx compte parmi les nouveaux adhérents de La Lorraine Notre Signature. Sous la houlette de Benjamin Martinez, elle s'impose comme une marque engagée. Partant du constat qu'« *on ne peut plus ignorer que nos vêtements sont le plus souvent fabriqués loin, dans des conditions peu respectueuses de la planète et de l'humain* », et fatigué d'être « *dépendant d'un système qu'il ne cautionne pas* », le jeune homme a fondé une marque qu'il a voulue éthique jusqu'aux emballages. Fenyx propose donc des vêtements faits de bouteilles plastiques recyclées et de pulpe de bois, confectionnés à Frouard et à Ludres par des personnes en situation de reconversion/réinsertion. Les impressions et broderies sont réalisées à Metz par des personnes en situation de handicap. Les emballages sont recyclables, et chaque colis est livré avec un marque-page à ensemercer. « *Je veux montrer que malgré nos différences, nous pouvons nous unir pour faire émerger de ce monde obscur un autre possible, un monde plus juste, plus durable, plus éthique, plus lumineux* ».

+ Plus d'infos : [www.fenyxclothes.com](http://www.fenyxclothes.com)

## REJOINDRE LE RÉSEAU

Vous êtes, vous-même, installé.e en Lorraine et souhaitez mettre en avant votre savoir-faire à travers des actions collectives valorisant un territoire dont vous êtes fier.ère ? Rejoignez le réseau La Lorraine Notre Signature !

+ Contact : Nathalie LECARME-HERMENT, Chef de projet communication et marketing • [nathalie.lecarme@iaa-lorraine.fr](mailto:nathalie.lecarme@iaa-lorraine.fr)

# RETROUVEZ L'ENSEMBLE DE NOS ADHÉRENTS PRÉSENTS À LA LORRAINE EST FORMIDABLE !



## FROMAGERIE DE VERGAVILLE :

Facebook Fromagerie de l'Abbaye de Vergaville

La fromagerie de Vergaville propose une gamme complète de tomes artisanales aromatisées.

## LES BRASSEURS DE LORRAINE : [www.brasseurs-lorraine.com](http://www.brasseurs-lorraine.com)

Depuis 2003, Les Brasseurs de Lorraine de Pont-à-Mousson, font revivre la grande tradition des bières de Lorraine.

## LES BISCUITS MARINETTE : [www.marinette.eu](http://www.marinette.eu)

Marinette, la biscuiterie de Pompey (54), concocte Les Biscuits Bavards®, de généreux sablés en forme de cœur géométrique aux messages personnalisés.

## LA MAISON BOULANGER : [www.maison-boulangier.fr](http://www.maison-boulangier.fr)

La recette de la Maison Boulanger, concevoir des produits 100% fait maison ! En travaillant des matières premières de qualité avec un savoir-faire reconnu.

## LES MADELEINES DE LIVERDUN : [www.madeleinesdeliverdun.fr](http://www.madeleinesdeliverdun.fr)

Depuis près d'un siècle, une grand-mère malicieuse et souriante met en émoi les papilles des gourmands, avec sa fameuse madeleine, un monument du patrimoine culinaire Lorrain.

## LALONDE : [www.lalonde.fr](http://www.lalonde.fr)

Créatrice de gourmandises, la Maison Lalonde perpétue un savoir-faire artisanal avec des recettes incontournables, nées d'une imagination et d'une passion gourmande.

## SO AUTHENTIC : [www.so-authentic.com](http://www.so-authentic.com)

La fabrique artisanale So Authentic propose des produits cosmétiques naturels, fabriqués à la main.

## CDHV : [www.cdhv.fr](http://www.cdhv.fr)

La Confiserie Des hautes Vosges propose des sucreries fabriquées avec un savoir-faire artisanal. Ses méthodes de production s'inscrivent dans le respect des techniques d'antan, avec des produits naturels et locaux.

## FOUS DE TERROIRS : [www.lesfousdeterroirs.fr](http://www.lesfousdeterroirs.fr)

Objectif des boutiques Fous de Terroirs : « partager avec les Lorrains leur amour du savoir-faire et de la tradition ».

## AUX PORTES D'OR : [www.auxportesdor.fr](http://www.auxportesdor.fr)

La confiserie Aux Portes d'Or confectionne des bonbons dont la fameuse bergamote. Elle propose également des visites de la fabrique et des ateliers pour enfants.

## CHARPALOR : [www.charpalor.com](http://www.charpalor.com)

Producteur de charcuterie pâtissière, Charpalor, propose des spécialités lorraines réalisées avec des matières premières rigoureusement sélectionnées.

## JUKINAWA : [www.jukinawa.fr](http://www.jukinawa.fr)

Jukinawa propose une gamme de jus nutritionnels extraits à froid biologiques et artisanales.







**1ère radio à Nancy\***

**Merci de votre confiance !**

Source : Médiamétrie, Médialocales, Sept 2019 – Juin 2020, Ensemble des 13 ans et +,  
Lundi-Vendredi 5h-24h, agglomération de Nancy, Audience cumulée

france  
**bleu**



© Zoo d'Amnéville / Adrien Farese



© Zoo d'Amnéville / Adrien Farese

## PARC ZOOLOGIQUE D'AMNÉVILLE : ÉDUCER POUR PRÉSERVER

Un parc zoologique tel que celui d'Amnéville n'est pas seulement un lieu de divertissement et d'émerveillement. Il est un acteur, direct et indirect, de la préservation de l'environnement et de la biodiversité.



© Zoo d'Amnéville / Adrien Farese



© Zoo d'Amnéville / Adrien Farese



« **N**otre rôle, c'est de contribuer à la conservation de l'environnement et de la biodiversité. Toutes les actions que nous conduisons visent à faire du Parc zoologique d'Amnéville un acteur prépondérant en la matière », explique Thomas Grangeat, responsable pédagogique du Parc zoologique d'Amnéville. Sensibiliser à la protection de l'Environnement est au centre de l'ensemble des actions pédagogiques menées sur le site. « Pour vouloir préserver ce qui nécessite de l'être et pas uniquement ce que l'on aime, encore faut-il avoir conscience de ce qu'il y a à protéger et de comment le protéger. Cela passe par de la pédagogie, de l'éducation ».

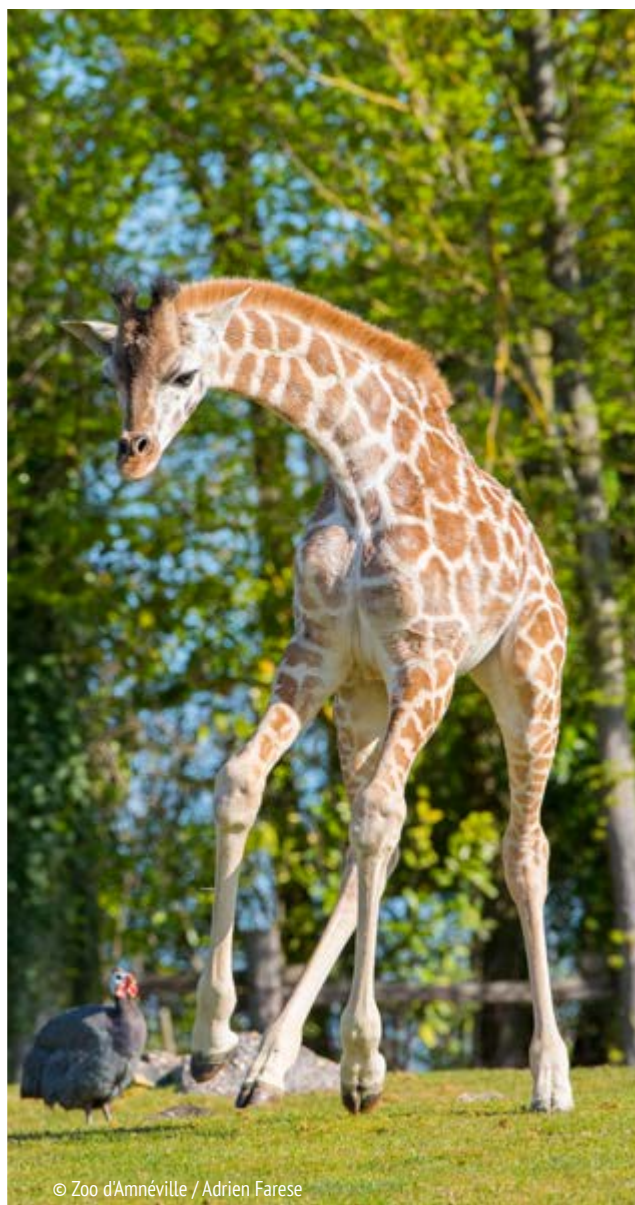
## DES ACTIONS DE SENSIBILISATION

L'ensemble des actions pédagogiques conduites sur le site prennent racine dans le Plan d'éducation à la conservation, document écrit par les équipes du Zoo. Ces actions comprennent différents volets : animations au micro au moment du nourrissage des animaux (avec délivrance d'informations utiles, étonnantes), l'accueil des scolaires (dont 1500 à 3000 enfants reçus entre avril et juin pour des activités pédagogiques) et les activités privatives organisées pour de petits groupes d'adultes, adolescents ou enfants. « Durant une demi-journée, les participants vivent le quotidien d'un zoo. Généralement, ils en ressortent avec des convictions ancrées ». Et depuis l'an dernier, le Parc Zoologique d'Amnéville accueille les enfants dans le cadre de stages estivaux d'une semaine, découpés en journées thématiques (insectes, oiseaux, reptiles, mammifères...) incluant une partie théorique et des activités ludiques. L'objectif ? « Responsabiliser les enfants au respect du vivant ».

Enfin, le parc organise des présentations publiques d'animaux, qu'ils font réagir à des stimuli afin de les conduire à reproduire leurs comportements naturels.

À tout ceci s'ajoute un dispositif fixe constitué de panneaux explicatifs. « À travers ces différents types d'animations, nous touchons l'ensemble de notre public : ceux qui aiment découvrir en autonomie, ceux qui apprennent en étant spectateurs, et ceux qui ont besoin d'être acteurs pour comprendre ».

« POUR VOULOIR PRÉSERVER CE QUI NÉCESSITE DE L'ÊTRE ET PAS UNIQUEMENT CE QUE L'ON AIME, ENCORE FAUT-IL AVOIR CONSCIENCE DE CE QU'IL Y A À PROTÉGER ET DE COMMENT LE PROTÉGER. CELA PASSE PAR DE LA PÉDAGOGIE, DE L'ÉDUCATION. »



© Zoo d'Amnéville / Adrien Farese

## MISSION CONSERVATION

Acteur engagé de la préservation de l'environnement, le Parc Zoologique d'Amnéville met en place des actions de conservation in situ, actions menées « en milieu naturel » en soutien aux ONG. « *En tant que mécène, nous utilisons notre capacité de mobilisation pour agir là où c'est nécessaire* ». Dans ce cadre, le Parc participe à des relâchés d'animaux, en fournissant, de manière très encadrée, des animaux qu'il a vus naître et ayant appris à vivre dans la nature.

Il collabore également à des actions ex-situ, et « garde au chaud » des espèces menacées et dont la vie dans leur milieu naturel n'est pas – ou pas encore – possible. 80 des espèces actuellement hébergées par le Parc font l'objet de programmes d'élevage, les Eaza Ex-situ Programmes (EEP). Souvent menés à l'échelle européenne, ces derniers sont suivis par un coordinateur qui gère la population au niveau européen, afin d'en assurer le maintien et la viabilité et la stabilité génétiques (et donc l'absence de consanguinité). « *En l'absence de solution permettant à ces espèces de vivre correctement dans la nature, ce volet de nos actions fait de nous une sorte d'Arche de Noé. Nous sensibilisons le public à l'importance de préserver ces animaux, dont beaucoup ont une place essentielle dans la biodiversité* ». Prenons l'orang-outan. Saviez-vous que, sans eux, la forêt ne peut pas se régénérer ? En effet, en mangeant, il disperse les graines, acte fondateur d'une forêt vivante... Mais la volonté de renforcer les populations naturelles ou, pour quelques espèces, de les réintroduire, ne doit pas conduire à multiplier les naissances à outrance. La contraception occupe donc une grande part de l'activité des vétérinaires.



## ACTEUR DE LA RECHERCHE

La volonté de préservation sous-tend par ailleurs l'implication du Parc zoologique d'Amnéville dans divers programmes de recherche. « *A mesure de notre expérience collective de la faune sauvage en captivité, nous fournissons, sur sollicitation, des échantillons biologiques, effectuons des manipulations en respectant des protocoles bien établis* », explique Alexis Maillot, vétérinaire en chef. Récemment, les trois vétérinaires du Parc participaient à la mise en place d'un nouvel anesthésiant de lycaon, lequel sera désormais utilisé par les scientifiques pour anesthésier cette espèce sans risque, la doter d'une balise GPS et ainsi, mieux la connaître.

 Plus d'infos : [www.zoo-amneville.com](http://www.zoo-amneville.com)



# ENVIE D'UN INTÉRIEUR PLUS ÉCONOME EN ÉNERGIE ?



Découvrez notre **Prêt Rénovation Énergétique<sup>(1)</sup>** : remboursez **266,01 €/mois** pour un prêt de **15 000 €** sur **60** mois.

**BANQUE POPULAIRE  
ALSACE LORRAINE CHAMPAGNE**



Pour un prêt Rénovation Énergétique<sup>(1)</sup> de 15000€ sur 60 mois au taux débiteur annuel fixe de 2,47%, 60 mensualités de **266,01 €**. **Taux Annuel Effectif Global fixe de 2,73%**. Frais de dossier 82,50€. Coût de l'assurance groupe n°2186B: 13,05€ par mois<sup>(2)</sup> qui s'ajoutent à la mensualité et montant total dû au titre de l'assurance sur la durée totale du prêt: 783€. Taux annuel effectif de l'assurance : 2,02%. **Montant total dû par l'emprunteur, hors assurance : 16043,10€**. Montant minimum: 1 000€. Montant maximum: 50 000 €. Durée: 12 à 84 mois.

Document à caractère publicitaire et sans valeur contractuelle.

(1) Exemple à titre indicatif et sans valeur contractuelle. Sous réserve d'acceptation de votre dossier par votre Banque Populaire et après expiration du délai légal de rétractation.

(2) Pour le prêt cité ci-dessus pour un client de 35 ans assuré en Décès et en Perte Totale et Irréversible d'Autonomie (PTIA) et en Incapacité Totale de Travail (ITT). Le coût mensuel de l'assurance dépend des garanties offertes, de l'âge et des conditions de santé de l'emprunteur. Renseignez-vous en agence. Contrat d'assurance de groupe CNP Assurances et BPCE Vie, entreprises régies par le code des assurances.

**Un crédit vous engage et doit être remboursé.  
Vérifiez vos capacités de remboursement avant de vous engager.**

BANQUE POPULAIRE ALSACE LORRAINE CHAMPAGNE, Société Anonyme Coopérative de Banque Populaire à capital variable, régie par les articles L 512-2 et suivants du Code Monétaire et Financier et l'ensemble des textes relatifs aux Banques Populaires et aux Établissements de Crédit, dont le siège social est à 57000 METZ, 3 rue François de Curel, immatriculée sous le n° 356.801.571 R.C.S. METZ, société de courtage et d'intermédiaire en assurances inscrite à l'ORIAS sous le n° 07 005 127. Crédit photo : Getty Images. Lotus Bleu.

# LA MOSELLE, TERRE DE RANDONNÉES

**Le Festival Rando-Moselle, organisé les 25 et 26 juin, c'est 40 balades, randonnées ou sorties nature accompagnées pour partir à la découverte des richesses naturelles et patrimoniales du territoire mosellan... Le plus dur sera de choisir !**

Une page ne suffisant pas à évoquer toutes les possibilités offertes par la Moselle en matière de sorties nature, nous vous en proposons ici quelques morceaux choisis.

Sur le **territoire de Forbach-Saint-Avold**, la carrière Barrois de Freyming-Merlebach, gigantesque espace abritant une faune exceptionnelle, se découvrira... en gyropode ! Une manière insolite de découvrir cet espace aménagé par l'homme et sur lequel la nature a repris ses droits. Organisée le 25 juin, la balade de 8 km est accessible à partir de 12 ans.

**+** Départ à 10h30 à Freyming-Merlebach, Route de l'Hôpital entrée Suez vers Carrière Barrois, entrée Suez vers Carrière Barrois • Tarif : 30€.



▲ Balade en gyropode sur la carrière © Freymi

Sur le **territoire de Sarreguemines-Bitche**, les familles ont rendez-vous le 25 juin pour une chasse au trésor à l'étang du Welschhof ! Les enfants auront pour mission de retrouver le trésor perdu grâce à des morceaux de carte au trésor retrouvés et en répondant à des énigmes qui mettront à l'épreuve leur sens de l'observation... À chaque catégorie d'âge, sa version de ce circuit conçu comme un jeu de piste ! Les participants réaliseront le parcours de 5 km (et 2h30) accompagnés d'une guide qui animera la visite.

**+** Départ à 10h ou 14h30 à Puttelange-aux-Lacs • Gratuit.



Balade en forêt avec les lamas © Adeppa

Sur le territoire de **Metz-Orne**, dimanche 26 juin, vos guides vers la forêt voisine seront les lamas et alpagas de la ferme pédagogique de l'Adeppa à Vigy ! Sur le chemin de 5 km (2h) qui vous y mènera, vous pourrez, en famille et tour à tour, vous amuser à tenir la longe de ces animaux... ébouriffants.

**+** Départ à 10h à Vigy, Adeppa • Tarifs : 6€ adulte, 3€ enfant

Sur le **territoire de Sarrebourg-Château-Salins**, samedi 25 juin, vous découvrirez, à vélo (à assistance électrique) la Vallée des éclusiers, site remarquable du réseau des Voies navigables de France et lieu de rencontre des promeneurs, touristes, pêcheurs, grimpeurs et amoureux de la nature et du patrimoine. Avec votre guide, vous traverserez le village bucolique de Lutzelbourg jusqu'au plan incliné de Saint-Louis Arzwiller longeant le canal de la Marne au Rhin. Accessible, la balade de 12 km durera 3 heures environ.

**+** Départ à 10h à Lutzelbourg au JM Atelier cycle, 6 rue de la Zorn • Tarifs : 40€ adulte (location VAE incluse), 10€ hors location vélo ; 5€ enfant.



Découverte de la Vallée des éclusiers en vélo électrique © Guy Schnell





▲ Randonnée dans les pas des soldats de la Ligne Maginot © DR

Sur le **territoire de Thionville** : Découvrez, les 25 et 26 juin, les ouvrages de la Ligne Maginot ! Et pendant 4 heures et 12 km, marchez dans les pas des soldats, dans une randonnée proposée et encadrée par le Club Vosgien.

**+** Départs à 14h à Angevillers, au Chalet du Club Vosgien, Bois de la Côte • Gratuit.

## UNE APPLICATION DÉDIÉE

Avez-vous téléchargé l'application **BALADES EN MOSELLE** ? Gratuite, inclut 250 idées de balades (sentiers de grande randonnée, circuits de promenade et de randonnée, véloroutes, voies vertes, itinéraires VTT, bateau ou canoë-kayak) avec, pour chacune, les points d'intérêt sur place, les possibilités de séjour et de restauration, de visite et de découverte...

**SCANNEZ  
LE QR CODE**

pour télécharger  
l'application et  
découvrir toujours  
plus d'idées  
randonnées !



**+** Tout le programme est accessible sur [randomoselle.fr](http://randomoselle.fr) • Attention, l'inscription aux randonnées est obligatoire, dans la limite des places disponibles. Plus d'infos : [contact@moselle-attractivite.fr](mailto:contact@moselle-attractivite.fr)



**LES 25 & 26 JUIN 2022**

# Un week-end pour randonner — en Moselle

Et pour plus d'idées de randonnées, téléchargez l'appli gratuite **BALADES EN MOSELLE**



Rando-Moselle est un festival de randonnées à thèmes sur tout le territoire mosellan. A pied, en vélo, à la découverte du patrimoine, de la gastronomie ou sur des visites plus insolites, découvrez les propositions de randonnées qui sont faites le week-end du 25 et 26 juin, toutes accompagnées par un professionnel. Découvrez la Moselle de façon inédite, et toutes les idées de balades qu'elle vous offre sur toute l'année.

**Inscriptions obligatoires sur  
[randomoselle.com](http://randomoselle.com)**

Rando-Moselle, une initiative du Département de la Moselle et de Sarrebourg Moselle Sud



# TOI TOIT MON TOIT

**Mêlant habitation éphémère et fête du village où chacun pourra prendre part à des animations pratiques et assister à un spectacle émouvant de marionnette, l'association SI TOIT LIEN vous invite le 10 juin à Vandoeuvre, à venir échanger gratuitement avec 20 professionnels de l'habitat pour trouver des réponses concrètes pour votre logement.**

**L**es magazines comme les émissions télés de décoration intérieure sont nombreux sous nos yeux, preuve en est de toute l'importance du « chez soi ».

Pour autant, le toit protecteur n'est pas toujours au rendez-vous et le « mal logement », rend parfois la vie bien difficile : accès à un logement décent, humidité et moisissures, manque d'isolation et factures d'énergie croissantes, risques électriques et d'incendies, problèmes de voisinage... : ils sont autant de « monstres » du « chaos-tidien » composant une grande parade contre laquelle il existe pourtant des solutions.

## DROITS ET DEVOIRS DE CHACUN

Lesquelles ? C'est justement le pari de l'association SI TOIT LIEN soutenue par la Fondation Abbé Pierre, la ville de Vandoeuvre, la CAF, MMH et Batigère notamment : « *Informer, expliquer, mettre en place des solutions, avec le concours de 20 partenaires présents pour un événement festif, culturel et surtout pratique destiné à tous* » annonce Nicolas, coordinateur. « *Que vous soyez locataire ou propriétaire, vivant en logement HLM ou privé, la porte sur vos droits et devoirs vous est ouverte durant un après-midi exceptionnel* ». Parmi les animations et expositions, vous êtes donc invités à déambuler dans une scénographie originale pour pratiquer un « porte à porte des solutions » et repartir les poches pleines de bons conseils mais aussi de quelques surprises dont des lots à gagner et des zones de gratuité.

## EXPÉRIENCES EN DIRECT

Destiné à tout public, les 20 espaces présenteront des expériences immersives pour adultes et enfants avec les lunettes de réalité virtuelle de la Macif détaillant les risques d'incendie



ou encore des meubles géants vous plongeant, telle Alice aux pays des merveilles, dans un monde démesuré.

Montez ensuite à bord du bus de l'autonomie du Conseil départemental pour envisager des réponses techniques et financières pour aménager votre logement en lien avec le Grand Nancy. Au détour d'une

exposition d'urbex de lieux énigmatiques, l'expérience se poursuivra auprès de Popi le chien détective, véritable dénicheur de punaises de lit (société Eco Flair). Aidez le dans son enquête en jouant les laborantins, explorant au microscope le monde infiniment petit de ces insectes exaspérants pour vous en débarrasser, sans chimie et sans tout jeter !

« *Le logement, c'est aussi la santé de par la qualité de l'air qu'on y respire et de l'eau du robinet qu'on y boit : l'association AP3A et l'ARS détailleront ces points tandis que vous apprendrez à sauver des vies avec la Croix Rouge Française ou encore éduquer les enfants le dispositif M'T Dents de la CPAM* ».

## CARAVANE POP-UP

Le Mieux Être dans son logement, c'est le crédo de SI TOIT LIEN mais son ciment c'est aussi celui de l'accès à la culture. « *C'est pourquoi nous offrons aux visiteurs une bulle artistique avec le spectacle de marionnette de rue « Fiammiferi » de la compagnie belge Six Faux Nez. Une adaptation du conte « La petite fille aux allumettes » joué dans une véritable caravane pop-up articulée où ça danse, rit, pleure et joue de la musique* ». 40 minutes d'évasion poétique jouées à 15h30 et 17h à ne pas manquer.

**+** TOI TOIT MON TOIT - 10 juin de 13h30 à 19h - Square de Lisbonne à Vandoeuvre • [www.sitoitlien.fr](http://www.sitoitlien.fr)





+ DE 70  
TABLES EXPOSÉES



Nombreuses **TABLES XXL (+4m)**

Ouverture : Le lundi de 14h à 18h30 ; Du mardi au samedi de 10h à 12h et de 14h à 18h30

FABRICATION SUR MESURE

LES COLLECTIONS

RELOOKING

DÉCO

CANAPÉS

COIN DES AFFAIRES



**ATELIER 3.500 m<sup>2</sup>**  
& EXPOSITION

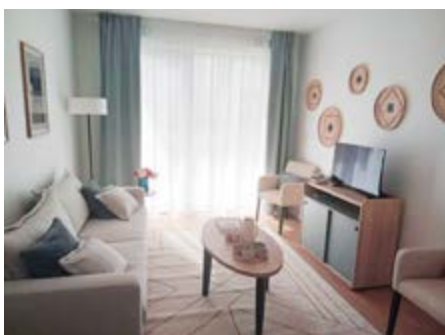
GPS 54210 VILLE EN VERMOIS  
RUE DE ST NICOLAS DE PORT

**03 83 46 55 66**

[maison-du-massif.fr](http://maison-du-massif.fr)

# LES GIRANDIÈRES VOUS ACCUEILLENT AU SEIN DE SES RÉSIDENCES SENIORS

**Les Girandières, ce sont 75 résidences seniors qui, partout en France, conjuguent autonomie et services, liberté et fonctionnalité. La résidence de Laxou vous accueillera lors des portes ouvertes les 17 et 18 juin.**



Seniors, vous songez à quitter votre chez-vous pour un lieu plus adapté, mais ne voulez renoncer ni à votre confort ni à votre liberté ? Poussez les portes de la résidence laxovienne des Girandières ! Stratégiquement située en bordure de Nancy, dotée d'extérieurs et de parkings en sous-sol, elle se compose de 89 appartements allant du studio au 3 pièces, tous meublés, équipés, décorés avec goût. Parfaitement fonctionnels, la plupart se prolongent d'une terrasse privative ou d'un balcon. Objectif ? Vous apporter confort, autonomie, sécurité et bien-être !

## **PARTAGE, SÉCURITÉ**

Au sein des résidences seniors Les Girandières, tout est à la carte ! Vous pourrez adapter votre niveau d'autonomie et bénéficier de nombreuses prestations de service, mais également fréquenter les espaces de convivialité et activités variées proposées 6 jours/7. Stimulantes et encadrées par du personnel qualifié, ces dernières sont la promesse d'un moment de partage privilégié !

Côté personnels, les résidents bénéficieront d'une équipe attentive, à l'écoute, et qui fera en sorte de répondre au mieux aux besoins exprimés. Tâches ménagères, assistance administrative, livraisons à domicile, petit bricolage, entretien du linge, aide informatique... Tout est fait pour faciliter le quotidien des résidents, leur sécurité étant assurée par une vingtaine de collaborateurs spécifiquement formés (auxiliaires de jour et de nuit, coordinateurs, agent technique...), présents y compris la nuit. Signalons qu'à leur arrivée, les résidents se voient remettre un médaillon connecté, système leur permettant d'alerter instantanément les auxiliaires.

## **UN EMPLACEMENT IDÉAL**

La résidence de Laxou est située en lisière de la Forêt de Haye, poumon vert de l'agglomération nancéienne, au cœur d'un quartier vivant doté d'une zone commerciale, d'un complexe sportif et connecté, grâce au Stanbus, au centre-ville de Nancy. Les deux ailes de la résidence seniors sont reliées par une galerie vitrée. Ses espaces communs (salon, restaurant, salle de gym) donnent sur un patio paysager et un jardin central, lieu de promenade des résidents.

## **QUELS SONT LES SERVICES INCLUS DANS VOTRE LOYER ?**

- ✓ Une équipe sur place 24h/24 ;
- ✓ des activités quotidiennes variées ;
- ✓ l'accès à de nombreux espaces de convivialité (grand salon TV, bibliothèque...);
- ✓ un accueil personnalisé et le standard téléphonique ;
- ✓ une navette pour les activités et les sorties extérieures.

Pour le reste, il vous reviendra de choisir les services à la carte dont vous souhaitez bénéficier : service de linge, restauration, livraison des courses...

**+ Portes ouvertes 17 et 18 juin de 10h à 18h, 403 avenue de Boufflers à Laxou  
Tél. 08 00 96 96 96 • [www.girandieres.com](http://www.girandieres.com)**





SAS RESIDE ETUDES SENIORS - RCS NIEUX 797 488 729 - Crédits photos : My Photo Agency & Getty Images, Photos non contractuelles - Agence & Vous.

**Raymond  
retrouve  
le sourire en  
résidence seniors**



journées

**PORTES  
OUVERTES**

**17 | 18**

**juin**

**2022**

10h > 18h



*Faites une visite qui pourrait  
vous changer la vie ?*

- Appartements tout confort en location
  - Services & activités
- Équipe sur place 24h/24
- Restaurant ouvert 7j/7

**LAXOU • NOUVEAU**  
403, avenue de Boufflers







# DESTINATION nancy nous promet un été animé !

Entre culture et patrimoine, histoire et modernité, DESTINATION NANCY multiplierà, cet été, les parenthèses enchantées, ajoutant aux rendez-vous rituels de réjouissantes nouveautés. Demandez le programme !



▲ Crédit Lyonnais verrière © Régine Datin

## DES VISITES THÉMATIQUES D'EXCEPTION

Autre artiste emblématique de l'Ecole de Nancy, l'ébéniste Eugène Vallin, mort il y a cent ans, dont les œuvres et l'empreinte, en parallèle d'une exposition à Liverdun, feront l'objet d'un circuit au centre-ville de Nancy, allant de la façade en bois rue des Dominicains (l'actuel magasin Scotch and Soda) jusqu'au mobilier religieux de l'église Saint Léon (confessionnal).

Historiquement, la Métropole du Grand Nancy, et plus largement la Lorraine, sont des terres d'artisanat d'art. Marchant dans les pas de leurs illustres aînés, ses artisans et artistes contribuent, par leur

savoir-faire et leur créativité, à la richesse du territoire. A cette perpétuation de la tradition, à cette finesse entretenue, la boutique de l'Office du Tourisme rend hommage en se faisant la vitrine de nombreux créateurs locaux. Arty Shop fut d'ailleurs la toute première boutique d'office du tourisme à être labellisée boutique métiers d'art !



L'ONU ayant fait de l'année 2022 celle internationale du verre, la Ville de Nancy et DESTINATION NANCY ont adapté leur programmation (à retrouver sur [nancy.fr/2022-en-verre](http://nancy.fr/2022-en-verre)) !

Dévoilée au public le 26 mars dernier, l'exposition-événement

30 ans d'innovations au CERFAV, installée par la Ville de Nancy au Musée des Beaux-Arts, sera visible jusqu'au 18 septembre. Quant à FLAME'OFF, l'événement réunira sur l'ancien site d'Alstom, du 15 au 18 juillet, 80 verriers du monde entier pour 4 jours d'expositions, de démonstrations et d'initiations !

En parallèle, DESTINATION NANCY organise plusieurs animations exceptionnelles sur le thème du verre : une visite guidée autour des vitraux du Cimetière de Préville, une autre autour de ceux de la basilique Saint-Epvre, une autre qui donnera un accès exceptionnel aux verrières monumentales présentes sur le bâtiment des anciennes fonderies de Pont-à-Mousson (avenue de la Libération à Nancy), pièces signées Jacques Gruber. Ce dernier, figure de l'art nouveau, fera par ailleurs l'objet d'un circuit dédié en centre-ville.



▲ Anciens magasins vaxelaire détail E.Vallin © Julie Fort



▲ CCI Vitraux Gruber - La sidérurgie



▲ Détail façade anciens magasins Goudchaux E.Vallin © Julie Fort



▲ CCI Vitraux Gruber - Le village lorrain



▲ Canal © Arnaud Codazzi

Parmi les autres visites exceptionnelles à l'affiche cet été, mentionnons la balade insolite et poétique à la découverte de l'ensemble UNESCO (formé par la Place Carrière, la Place Stanislas et la Place d'Alliance) que mènera, tout en rap et en improvisation, l'artiste Lobo EL. Le champion du monde en titre d'improvisation présentera ces morceaux choisis du patrimoine nancéien à travers un texte en vers rédigé spécialement pour l'occasion, prestation qui sera livrée avec accompagnement musical. Ponctuellement, l'artiste interpellera les participants à la visite en leur demandant des mots, desquels il nourrira son improvisation. Enfin, à l'occasion de la canonisation de Charles de Foucauld le 15 mai dernier, DESTINATION NANCY propose un circuit faisant halte sur les différents lieux de la vie de cet officier de cavalerie, qui entra ensuite dans les ordres pour se consacrer à la religion catholique. Ses relations, d'un point de vue militaire, mais également spirituel, avec le maréchal Lyautey, seront également évoquées.

## DÉCOUVERTE INSOLITE DU TERRITOIRE

Ceux qui aiment allier sport et dépaysement profiteront des sorties à vélo à assistance électrique organisées en lien avec la Maison du vélo, en petits groupes et sur une demi-journée ! Ces escapades à deux-roues ont pour but de faire découvrir à leur participants, à un rythme tranquille, certains des trésors du patrimoine industriel que recèle la Boucle de la Moselle : la mine de Neuves-Maisons et le domaine de Montaigu à Jarville-la-Malgrange, le site des anciennes aciéries à Pompey et le vallon de Bellefontaine à Champigneulle, Art-sur-Meurthe et le Musée Français de la Brasserie de Saint-Nicolas de Port.

### TARIFS DES VISITES GUIDÉES

- ▶ **Tarif 1** (applicable à la plupart des visites) : 10€. Gratuit pour les moins de 6 ans et pour les détenteurs du Nancy City Pass. Pack 2 visites (pour une même personne) : 16€ ; Pack 5 visites : 40€.
- ▶ **Tarif 2** visites dans la Métropole et pour certaines visites : 5€
- ▶ **Tarif 3** : visites à vélo. Tarif unique 15€

➕ Durée des visites guidées : 1H30 • Réservation préalable obligatoire sur le site [visites.nancy.tourisme.fr](https://visites.nancy.tourisme.fr) ou à l'accueil des publics de l'Office de tourisme Métropolitain, Place Stanislas à Nancy



Enfin, les amoureux du terroir et de découverte verront avec ravissement la reprise d'Un soir, une commune. Chaque vendredi soir d'été, la manifestation entraînera ses participants, en collaboration avec les communes concernées, à la découverte d'une commune de la Métropole, de Laxou à Vandoeuvre en passant par Maxéville, Malzéville, et Essey-lès-Nancy. La première aura lieu à Laxou vendredi 1<sup>er</sup> juillet de 18h30 à 20h, et consistera en la visite de l'ancien site de la confiserie Lefèvre-Lemoine. L'historien de l'art Thierry-Laurent Lefèvre-Lemoine contera l'histoire de la biscuiterie-confiserie familiale depuis son origine en 1840. Toujours installée à Laxou et au centre-ville de Nancy dans la boutique Au Duché de Lorraine, qui a ouvert ses portes en 1933, la Maison Lefèvre-Lemoine est la plus ancienne biscuiterie-confiserie familiale de Lorraine, et peut-être de France ! Parmi les autres rendez-vous déjà planifiés : Malzéville vendredi 22 juillet, Ludres le 29 juillet, Villers-lès-Nancy et Essey-lès-Nancy le 5 août, Houdemont et Maxéville le 26 août, Vandoeuvre-lès-Nancy le 2 septembre.

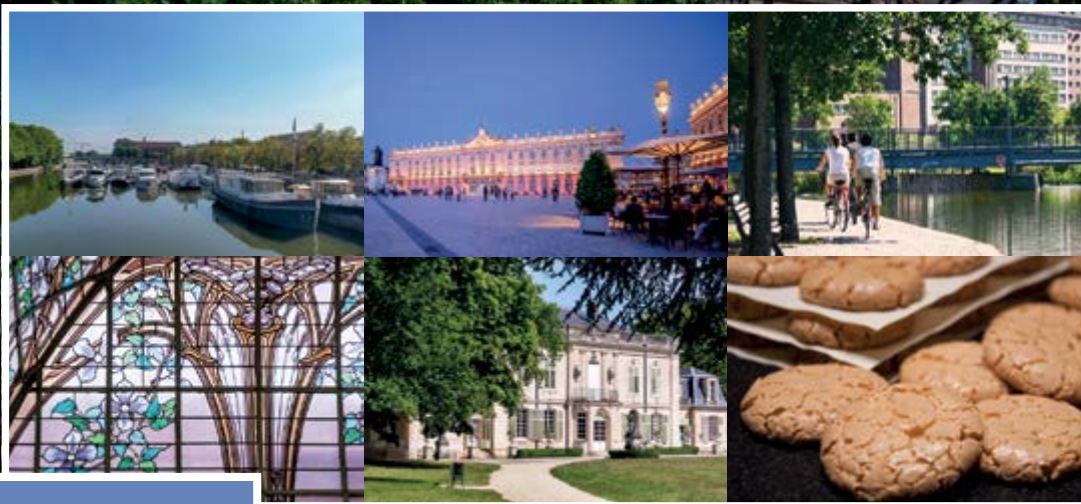
+ Infos / Réservation : DESTINATION NANCY • Tél.03 83 35 80 10  
[www.nancy-tourisme.fr](http://www.nancy-tourisme.fr)



Un soir une commune - Malzéville © Gregory Flusin



Un soir une commune - Ludres © Gregory Flusin



**LAISSEZ-VOUS SÉDUIRE PAR LA MÉTROPOLE DU GRAND NANCY**

**UNESCO, ART NOUVEAU, MÉTIERS D'ART, CYCLOTOURISME, NANCY PASSIONS SUCRÉES, VISITES INSOLITES... À QUELQUES PAS DU PORT DE PLAISANCE DE NANCY !**

Infos et réservations : [www.nancy-tourisme.fr](http://www.nancy-tourisme.fr)

**métropole  
GrandNancy**

EN ATTENDANT, PRENEZ DE LA HAUTEUR  
 ET EXPLOREZ NANCY COMME VOUS NE L'AVEZ JAMAIS VUE

[visites.nancy-tourisme.fr](http://visites.nancy-tourisme.fr)

# MINERAL & GEM ET LE POUVOIR DES PIERRES

**Sainte-Marie-aux-Mines accueillera, du 22 au 26 juin, Mineral & Gem, l'un des plus importants rassemblements liés au minéral au monde. Lieu de rencontre des professionnels du secteur, la manifestation s'ouvrira au grand public les 25 et 26 juin !**



phénomènes cristallins... Leur seront également présentés des modèles en bois ou en verre, des instruments de mesure en bronze et de précieux livres anciens.

En guise de prolongement à cette exposition-prestige, l'exposition rituelle Cristal, dernières trouvailles des cristalliers présentera les plus belles trouvailles de la quinzaine d'exposants de la Piscine. Faite de quartz, de pyrite, de tourmaline et d'autres cristaux exceptionnels tant par leur complexité que leur rareté, cette sélection emmènera les visiteurs, tout en finesse, passion et volupté, entre Brésil, Italie et Espagne...

**a**près deux ans d'absence involontaire, les organisateurs et exposants de Mineral & Gem s'apprêtent donc à retrouver leur public ! La 57<sup>e</sup> édition de cet événement à la renommée mondiale s'annonce donc, de part et d'autre, forte en émotion.

Et si les journées des 22 et 24 juin seront réservées aux professionnels, celles des samedi 25 et dimanche 26 juin ouvriront les portes du salon au grand public. Et tout a été pensé pour les amuser, les émerveiller, les surprendre !

## DES EXPOSITIONS FLAMBOYANTES

Parmi les temps forts de ce rendez-vous fort en beauté et en minéralité, l'exposition-prestige conçue et réalisée par Alain Martaud Cristal : les formes des minéraux décryptera la manière dont la cristallographie s'est imposée en tant que science très complexe utilisée avec succès dans les technologies les plus perfectionnées. En cette année internationale de la cristallographie, cette exposition installée à Val Expo reviendra sur le rôle clé du naturaliste français René Just Haüy, mort il y a tout juste 200 ans et à qui l'on doit la découverte, en 1781, de la régularité des cristaux. Les visiteurs feront face à des cristaux à la géométrie parfaite, mais également à des macles, des épitaxies, des troncatures et autres



Au Pavillon Osmont, c'est un retour dans le temps qu'opèrera l'exposition Ichtyosaure, reptile marin surprenant. Partez à la découverte de ce drôle d'animal, à la fois monumental et rapide, plus vieux que les dinosaures de 10 à 20 millions d'années ! Signes particuliers ? 20 mètres de long, de puissantes nageoires lui assurant une rapidité de déplacement impressionnante, et un museau allongé aux dents pointues... Pour le reste, cette exposition en 3D présentée pour la première fois en France vous en dévoilera tous les secrets.

À l'extérieur du Pavillon Osmont, Dasplet, grand spécialiste français des reproductions en résine, dévoilera sa Galerie de portraits des plus grands prédateurs de l'Histoire de la vie. Conçue spécialement pour l'édition 2022 de Mineral & Gem, l'exposition est constituée de plusieurs moulages de crâne ayant appartenu à des T-Rex, Lieurodon, Sarchosuchus, Carcharodontosaurus, Spinosaurus, Mosasaurus. Une exposition aux airs d'avant-goût du Préhistorix Monster Museum, dont l'ouverture, par Dasplet, à Villefontaine-en-Isère est prévue pour début 2023.





Signalons également la présence, à l'intérieur du Pavillon, d'un crâne de Triceratops juvénile et de la mâchoire complète d'un Mégalodon !

### DES ANIMATIONS HAUTES EN COULEUR

En plus d'un programme fourni de conférences (dont le détail est à retrouver sur le site de la manifestation), les visiteurs du salon seront invités à prendre part à des moments alliant histoire, nature et aventure. Ainsi, la mine Saint-Louis Eisenthür et la mine Gabe Gottes, parfaitement préservées, feront l'objet de visites gratuites. Plongez dans l'univers des mineurs du 16<sup>e</sup> siècle ! (Inscriptions en ligne sur le site de Mineral & Gem ou au point info Visiteurs).

Vous pourrez également vous essayer, en famille, à la taille de pierre brute, et pourquoi pas demander à Heinrich Zeitvogel, votre tuteur du jour, de faire de votre création un bijou unique... Des ateliers micro-labo vous transporteront quant à eux dans le monde fascinant de l'infiniment petit grâce à des loupes mises à votre disposition par l'Association française de micro-minéralogie.

Et puisqu'il ne s'agit pas d'oublier le rôle des pierres en tant qu'instruments de bien-être, de soins énergétiques, de médiation, de lecture, Mineral & Gem vous invitera à découvrir, dans le cadre de conférences et d'animations dédiées, l'impact incroyable et bienfaisant des minéraux sur votre/notre quotidien.

+ Du 23 au 26 juin à Val Expo, 5 rue Kroeber Imlin, 68160 Sainte-Marie-aux-Mines  
• Tel. 03 89 58 33 10 • [sainte-marie-mineral.com](http://sainte-marie-mineral.com)

**SAINTE-MARIE AUX-MINES**  
ALSACE / FRANCE

**23-26 JUIN 2022**  
[ 22 juin Early Access Pass Pro ]

*Cristal*

**MINERAL & GEM**  
57<sup>th</sup> SHOW

[www.sainte-marie-mineral.com](http://www.sainte-marie-mineral.com)

Org. : SPM, IMA, - Mineral & Gem / Photo : Florian Ben, Rogerhey Mine Wwaldau, England © crystallistics.co.uk / Graphisme : ADF Communication

# VIOLETTE FLEUR BLEUE CHANTE SA PLACE STANISLAS

**Pour le single de son EP à venir, Violette Fleur Bleue signe un vibrant hommage à la Place Stanislas, qu'elle connaît par cœur pour y avoir passé son enfance, son adolescence et le début de sa vie d'adulte... Rencontre avec une artiste enracinée.**

“ JE T'EMMÈNERAI FAIRE LES QUATRE-CENTS COUPS SUR LA PLACE ROYALE  
SE MÉLER À LA FOULE QUI FAIT LA MOUE PAR UN TEMPS GLACIAL  
JE RETROUVERAI LA FONTAINE DE JOUVENCE QU'ON BUVAIT À LA PAILLE  
MÊME SI LE TEMPS S'ÉCOULE ON FAIT L'AMOUR, ON SE DIT VAILLE QUE VAILLE ”

« Place Stanislas », Violette Fleur Bleue

à l'âge de 7 ans, Violette est inscrite par son père, saxophoniste passionné et amateur, à des cours de piano ; il l'initiera ensuite aux joies du jazz. Quant à sa mère, elle ne jure que par la chanson française. Alors quand à l'adolescence, Violette veut chanter, elle le fera en groupe et de manière sérieuse : coaching vocal puis résidence à L'Autre Canal. Elle écrit, compose, et rencontre en 2015, au hasard d'une scène partagée (celle du Magic Mirrors), celui qui allait devenir son compagnon et arrangeur, Léo Becerra (Bleu Toucan).

À bien y regarder, Nancy n'est pas pour rien dans ce que Violette et Violette Fleur Bleue, son double à l'écran, sont devenues. Le 17 juin sortira « Place Stanislas », signe de l'attachement de l'artiste à une ville qu'elle n'a jamais vraiment quittée, où elle a travaillé (elle faisait la programmation de L'Envers Club) et dont elle s'est éloignée en 2015 pour devenir agent d'artistes électro à Paris.

## DE PARIS À BORDEAUX, NANCY

De cette époque parisienne aussi électrisante qu'épuisante, le Covid sonnera le glas. La jeune femme déménage à Bordeaux, ville de tous les possibles, et réalise que son attachement affectif à Nancy grandit à mesure qu'elle s'en éloigne physiquement.

« Espèce sauvage », son premier EP sorti en décembre 2019, et composé suite à une rupture amoureuse, fait parler de lui.



© Matthieu Dortomb

Il évoque « *l'amour, la solitude, et la reconstruction* », et pose les bases d'un projet musical prometteur entre chanson française et électro-pop. Prolongement de cet acte fondateur, « Place Stanislas » et son clip léché (en forme de « tuto Quiche lorraine ») constituent le premier volet d'un EP à venir, élaboré avec piano et son acolyte Léo Becerra.

Place Stanislas est une « *ode à la nostalgie des origines et du temps qui passe, à l'enfance, aux souvenirs doux-amers de l'adolescence* ». Si Violette compte revivre à Nancy un jour ? « *Non, je suis installée à Bordeaux, j'y ai tout construit. Mais j'adore retourner à Nancy, et je comprends complètement que beaucoup de mes amis y soient restés* ». Fonctionnant en autoproduction, avec le support du distributeur Believe, Violette a choisi de conserver sa liberté artistique. Son chemin, tout personnel, s'affichera sur une scène nancéienne à la rentrée. Laquelle ? Suivez-la et vous le saurez !

✚ Le Single sort le 17 juin et le clip quelques jours plus tard : le 22 juin ! • En attendant de la découvrir sur scène, retrouvez l'actualité de Violette Fleur Bleue sur Instagram et Facebook : [violettefleurbleue](#).



◀ Cover - place Stanislas  
© Avec Hortense



# LA ROCHÈRE

1475 FRANCE

ouvert tous les jours

Une verrerie unique près de chez vous

Ils façonnent le verre en fusion sous vos yeux pour donner corps à leur créations (verres, carafes, lampes...)  
Découvrez les savoir-faire de nos maîtres verriers acquis de génération en génération à l'occasion de cette rencontre d'exception.

70210 Passavant La Rochère . [www.larochere.com](http://www.larochere.com)



Craft



Versailles  
verre à vin



Silex  
verre à bière

*Le magasin est ouvert*

- 10h-12h et 14h30-18h  
jusqu'au 30 septembre  
Consultez les horaires  
d'ouverture :  
03 84 78 61 00

*Vue sur les verriers*

- 10h-12h et 14h-17h30  
ouvert tous les jours sauf  
dimanches et jours fériés.



\*L'accus d'incendie est dangereux

## L'ÉTÉ DES ARTISANS

2022

**Samedi 11** de 10h à 12h et de 14h à 19h  
et **Dimanche 12 Juin** de 10h à 19h

entrée libre, restauration sur place par le Théâtre Animations Loisirs de Passavant

40 *ains* d'artisans présents



à la verrerie  
La Rochère  
(70210 Passavant)

## Exposition

du 3 juillet au 31 août  
de 15h à 17h30  
entrée libre

Galerie d'Art  
Vision Perception  
Réception

Un rendez-vous avec les œuvres de  
**Gérald Vatin**, artiste de renom  
international. Il joue avec la nature  
de la lumière naturelle, directe ou réfléchi,  
entre un monde réel et irréel, de matière  
et d'illusion.

Au croisement d'un regard et d'un nouveau  
monde du verre contemporain à découvrir...



Cerfav





## ÉTUDIANTS

Chez ACORIS Mutuelles, nous mettons tout en œuvre pour accompagner nos 120 000 adhérents, tout au long de leurs parcours de vie. Nos solutions sont personnalisées et adaptées à toutes les étapes de l'existence.

© Adobe Stock

**L**e passage du statut de lycéen à celui d'étudiant est une étape importante. Nous pouvons vous aider à bien la préparer pour que vous puissiez pleinement savourer ce nouveau chapitre qui s'ouvre.

### PERMETTEZ-NOUS DE NOUS PRÉSENTER :

C'est sur la base d'un projet commun à trois mutuelles régionales historiques (Mucim-Stanislas, Smutie-Smaciv, Mutuelle de Franche-Comté) qu'est née ACORIS Mutuelles. Forts de plusieurs décennies d'expérience, nous sommes aujourd'hui un interlocuteur incontournable en Lorraine et en Franche-Comté en matière de protection santé pour les particuliers et les entreprises de nos belles régions de l'Est de la France.

Si notre ADN nous positionne en tant qu'expert de la complémentaire santé, nous avons su nous diversifier afin d'accompagner nos adhérents en étant au plus près de leurs besoins (assurance auto/habitation, voyage pour vos études...)





## POURQUOI FAIRE APPEL À NOUS ?

Parce que l'accès au statut d'étudiant implique l'inscription dans l'Enseignement Supérieur, l'affiliation à la Sécurité Sociale, à la recherche d'un logement seul(e) ou en colocation, ACORIS Mutuelles est là pour vous accompagner avec **ACORISQUES HABITATION**.

Dans cette période de changement qui s'annonce, ACORIS Mutuelles reste à vos côtés et vous propose des solutions adaptées au mieux dans cette transition vers le monde de l'Enseignement Supérieur.

## QUE PROPOSONS-NOUS ?

Les études supérieures constituent une période importante pour les jeunes adultes qui se lancent parfois pour plusieurs années de formation. ACORIS Mutuelles vous propose des solutions d'assurance pour des études en toute sérénité avec **ZEN'ÉTUDES** pour seulement 16€ par année scolaire :

- ▶ La responsabilité civile obligatoire pour s'inscrire dans l'enseignement supérieur,
- ▶ L'assistance rapatriement qui vous couvre dans le monde entier,
- ▶ L'individuelle accident pour les dommages corporels subis suite à un événement accidentel.

Des protections indispensables qu'ACORIS Mutuelles est en mesure de vous fournir pour pouvoir étudier dans les différents établissements supérieurs.

N'oubliez pas l'assurance **PACK TRAVEL** qui vous couvre partout, qu'il s'agisse d'un séjour de l'Union Européenne ou hors de l'Union Européenne\*. Quelle que soit l'option choisie, c'est un remboursement à 100% des frais réels des dépenses de santé et cela dès le premier euro.

*\* voir conditions en agence.*



© Adobe Stock

## MADE IN LOCAL !

Avec ACORIS Mutuelles, vous avez la garantie d'un conseil et d'un accompagnement de qualité pour vous orienter vers des solutions qui vous assureront des études sereines :

- ▶ Nos **21** agences et leurs conseillers vous accueillent pour vous guider et vous conseiller sur le meilleur choix à faire en fonction de votre cursus,
- ▶ C'est une mutuelle de proximité à **taille humaine**, au sein de laquelle les adhérents ne sont pas de simples numéros,
- ▶ Une mutuelle qui fait le choix de rester un interlocuteur économique **local** où toutes vos questions trouveront une réponse.

C'est aussi une mutuelle implantée dans les principales villes étudiantes en Lorraine et en Franche-Comté : Nancy, Metz et Besançon. Vous pouvez compter sur le savoir-faire d'équipes enracinées là où vous vivez et où vous étudiez !

N'hésitez pas à venir nous rencontrer, nos conseillers sont à votre entière disposition pour vous accompagner et vous proposer la meilleure solution en fonction de vos choix d'orientation.

✚ N'hésitez plus à contacter  **ACORISmutuelles**

sur [contact@acorismutuelles.fr](mailto:contact@acorismutuelles.fr) • au 09 69 36 10 20 (appel non surtaxé) • liste des 21 agences sur [acorismutuelles.fr](http://acorismutuelles.fr) • application mobile, accessible 24h/24 et 7j/7, téléchargeable sur Google Play et App Store • demander un rendez-vous ou un devis grâce à notre formulaire en ligne sur [acorismutuelles.fr](http://acorismutuelles.fr)



**LOISIRS**

**SPORT**





# DÉCATHLON nancy OU L'INNOVATION DURABLE

**Concepteur et fournisseur de produits sportifs techniques, Décathlon utilise sa capacité d'innovation et son volontarisme pour améliorer ses process. Objectif ? 100% de produits écoconçus en 2026 !**

L'engagement de Décathlon en faveur du développement durable trouve sa source dans l'utilisation de matières issues de sources plus durables, telles que le coton bio ou recyclé et le polyester recyclé. Un volontarisme qui se traduit par la présence cet été en rayon de serviettes de plage 100% coton et de ballons de foot en polyester recyclé ! Derniers-nés en matière de procédés de coloration des tissus : le bi-ton, qui utilise 1 fil sur 2 colorés, est utilisé pour la confection des doudounes, tandis que le dope-dyed qui consiste à colorer le tissu en le plongeant dans un bain de pigments, est intégré à de nombreux produits parmi lesquels des glacières et les tentes Fresh & Black 2 seconds Quechua.

En parallèle, l'enseigne augmente de manière considérable la part de produits réparables par son propre atelier de réparation, et s'emploie à prolonger au maximum la durée de vie des

produits par le biais de différents services. Tout produit qui ne peut être revendu est donné aux associations caritatives (dès lors qu'il n'y a pas de problème de sécurité). Enfin, convaincu que le meilleur déchet reste celui que l'on ne crée pas, Décathlon développe la gamme de produits vendus sans emballage.

Particulièrement engagé sur ces questions, le magasin de Nancy-Houdemont trie 78% de ses déchets, et mène régulièrement des opérations de sensibilisation au respect de l'environnement. En interne, il valorise l'écomobilité en facilitant le covoiturage et l'accès au magasin à vélo pour ses collaborateurs qui sont 10% à utiliser quotidiennement ce mode de transport.

+ DÉCATHLON Nancy Houdemont, 2 allée des Erables, Houdemont  
Tél. 03 83 59 00 00 • [www.decathlon.fr](http://www.decathlon.fr)

ECODESIGN

**Nouvelle Tente Quechua 2 seconds  
Plus Easy que jamais !**

QUECHUA

■ DÉCO

НАВИТАТ





# LE FAUTEUIL SUSPENDU, UN ESPRIT BOHÈME

**Afin de distiller un esprit farniente dans la veine bobo chic à notre déco, le fauteuil suspendu est devenu incontournable, aussi bien à l'intérieur qu'en extérieur. Focus.**

**P**our bouquiner et se détendre en se balançant au gré d'une légère brise, confortablement installé sur sa terrasse ou dans un coin du salon, le fauteuil suspendu est l'objet phare du moment ! Devenu très populaire ces dernières saisons, il permet de meubler l'espace tout en légèreté pour y apporter une touche de poésie et d'en accroître le potentiel cocooning. Voici comment l'adopter aisément chez soi.

## UNE MYRIADE DE STYLES POUR TOUS LES GOÛTS

Façon hamac chaise, version canapé ou en forme d'œuf, en rotin, en osier, en métal ou en macramé, le fauteuil suspendu se décline en de nombreuses possibilités pour mieux s'intégrer à la décoration existante. Dans un intérieur à l'ambiance ethnique ou bord de mer, on misera ainsi

volontiers sur un fauteuil en fibres naturelles, agrémenté de quelques coussins en lin à motifs, que l'on pourra placer près d'une bibliothèque ou de la cheminée pour se créer un petit nid douillet. Pour un rendu plus contemporain, on optera pour un œuf métallique design et élégant, qui renforcera le caractère moderne et le cachet de nos pièces à vivre. Si l'on souhaite savourer des moments de relaxation au milieu de la verdure, on placera plutôt son fauteuil suspendu sur la terrasse, le balcon ou la véranda, en veillant à opter pour un matériau capable de résister à l'humidité créée par la présence des plantes et les intempéries. Lors des longues soirées d'été, il deviendra vite le spot favori de vos invités ! Enfin, le fauteuil suspendu trouve aussi sa place dans une chambre d'enfants, où il insuffle un côté ludique très apprécié des bambins.

SERVIETTES ÉPONGE  
**BOSS**  
HUGO BOSS

**OFFRE**  
exceptionnelle

\*jusqu'au  
20 JUIN

**-30%\***

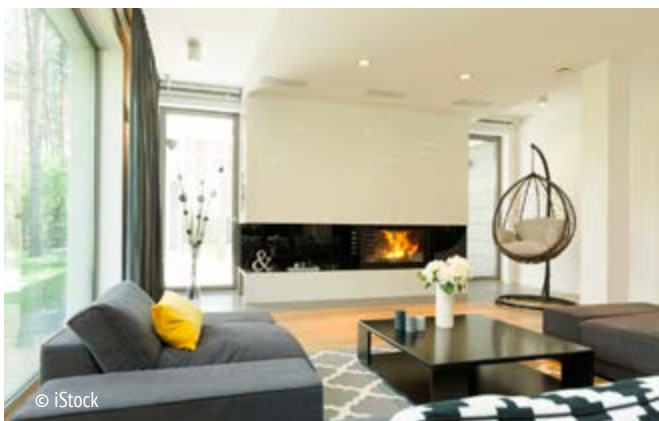
**Lingorama**  
LINGE DE MAISON

**LA PORTE VERTE**  
**ESSEY-LÈS-NANCY**

FACE JARDILAND - PARKING AUBERT



© iStock



© iStock

## OÙ ET COMMENT LE SUSPENDRE ?

Afin de profiter de cette belle assise en toute sécurité, encore faut-il correctement la fixer afin de ne pas vous retrouver par terre ! Si vous devez percer votre plafond pour y installer un crochet, assurez-vous dans un premier temps que celui-ci soit solide (béton, brique, pierre naturelle), puis faites un trou à l'aide d'une perceuse à percussion équipée d'un foret à béton et placez une cheville à expansion, puis intégrez le crochet et suspendez votre fauteuil avec un mousqueton ou une corde. En revanche, s'il s'agit d'un faux plafond en plâtre, celui-ci sera incapable de vous soutenir. Dans ce cas, vous pourrez toujours attacher votre fauteuil à une pièce de charpente si vous disposez par exemple de poutres apparentes ou, le cas échéant, opter pour un fauteuil avec support intégré sur pied, certes plus onéreux et légèrement plus encombrant mais qui aura l'avantage de laisser votre plafond intact et d'être facile à déplacer.

■ **Lauren Ricard**

## UN FAUTEUIL SUSPENDU UPCYCLÉ

**Donnez une seconde à un vieux plaid en le transformant en fauteuil suspendu où il fera bon vous prélasser durant l'été.**



### LE MATÉRIEL

Vous aurez besoin d'un grand plaid en coton épais, de toile canvas en coton de 12 x 280 cm, de fil à coudre, de 472 cm de cordon de bourrage 8 mm, d'un tasseau en chêne 20 x 40 mm de 92 cm de long, d'un mousqueton de 80 mm pour 100 kg, d'un crochet à vis pour 100 kg et d'une perceuse équipée d'une mèche à bois.



### COUTURE

Coupez le plaid en un rectangle de 110 cm de large et 140 cm de long et surfilez les bords. Coupez deux bandes de 12 x 140 cm de long dans la toile canvas, puis cousez-les bord à bord sur la longueur du plaid et rabattez en faisant un rentré avec une triple piqûre.



### PERÇAGE

Faites un trou à 3 cm et un autre à 10 cm de chaque côté du bord du tasseau. Pliez la corde en deux et faites un nœud pour attache puis glissez-y le mousqueton. Passez 55 cm de cordage dans les premiers trous et faites un nœud. Enfilez ensuite le cordage dans les passants du plaid et plissez sur 80 cm, puis glissez l'extrémité du cordage dans le trou externe et faites un nœud. Répétez de l'autre côté.



### SUSPENSION

Vissez le crochet à une branche d'arbre ou au plafond de votre terrasse couverte, accrochez votre fauteuil à l'aide du mousqueton et installez quelques coussins pour le rendre plus douillet. À vous les moments de farniente !



© Idéal Teintures





# NE JETEZ PLUS VOTRE ARGENT PAR LES FENÊTRES, CHANGEZ-LES !

Contactez-nous, nous fabriquons vos fenêtres de qualité  
à Neuves-Maisons, près de Nancy.

Vente directe  
fabricant



FENÊTRES PVC,  
PASSEZ EN MODE DESIGN !



**-15%**

**SUR VOS MENUISERIES PVC,  
OFFRE VALABLE POUR TOUTE  
COMMANDE AVANT FIN JUIN\***

\*Voir conditions en magasin.

Fenêtres • Portes d'entrée • Volets • Portes de garage • Stores • Pergolas • Portails

## Particuliers et professionnels

110 rue Marcelin Berthelot 54230 Neuves-Maisons  
03 83 47 00 36 • [contact@conceptpvc.fr](mailto:contact@conceptpvc.fr)  
[www.conceptpvc.fr](http://www.conceptpvc.fr)



# TRANSFORMER RAPIDEMENT UN MURET EN BRISE-VUE

Depuis l'installation d'une piscine à l'arrière de la maison de M. et Mme M., le muret de séparation est devenu trop bas pour occulter la vue. Il a donc fallu le rehausser de manière intelligente et esthétique.



## VITE, BEAU ET PAS CHER

En guise de brise-vue, plusieurs options ont été étudiées, notamment la haie végétale, trop lente à pousser et trop encombrante à terme, ou le mur rehaussé à deux mètres de hauteur, trop cher et trop austère. La solution choisie, rapide et facile à mettre œuvre, peu coûteuse et plutôt esthétique a été la palissade en bois. De simples planches de bois de coffrage, préalablement traités contre l'humidité ont été fixées verticalement sur des tasseaux en bois imputrescible vissés dans le muret, la partie dépassant du mur constituant le brise-vue.



## BRISER LA VUE, VITE !

L'installation d'une piscine a totalement redessiné le jardin de M. et Mme M. Outre l'aménagement des alentours du bassin et sa mise en valeur, il a été nécessaire de prendre en compte un nouveau facteur : le vis-à-vis donnant sur la terrasse des voisins. Car oui, la baignade et les bains de soleil nécessitent une intimité de part et d'autre du jardin, d'un côté pour ne pas voir et de l'autre, pour ne pas être vu. Or jusqu'à présent, cette partie du jardin ne présentait pas d'intérêt majeur, et n'avait fait l'objet d'aucun aménagement brise-vue : ni haie, ni mur, ni panneaux occultants. Seul un petit muret d'un mètre de haut, rehaussé d'un grillage avait été installé.

## LES PETITS PLUS

Assemblées bord à bord, les planches de coffrage offrent l'aspect d'une palissade fine et facilement adaptable aux besoins. Il suffit en effet de couper les planches à la hauteur désirée pour définir la taille du brise-vue. En faisant varier cette hauteur entre chaque planche, on obtient même une palissade déstructurée des plus esthétiques. Par la suite, il est très simple de l'habiller en y fixant porte-serviette, miroirs, et autres décorations par simple vissage dans le bois.

■ **Benoit Charbonneau**



**OFFRE  
SPÉCIALE**

pour l'achat de **50 m<sup>2</sup>** de  
**dalles céramique** ép. 20 mm

**NOS MAGASINS**

CONSEIL ET DEVIS GRATUIT

**LANEUVEVILLE-  
DEVANT-NANCY**

18, rue Lucien Galtier  
Tél.: 03.83.51.56.72

**LUNÉVILLE**

41, avenue de Gerbéviller  
Tél.: 03.83.766.766

**BACCARAT**

Route de la Chapelle  
Tél.: 03.83.761.761

**VILLE-EN-VERMOIS**

4, route de Saint Nicolas  
Tél.: 03.83.46.91.91

**TOUL**

Boulevard de Pinteville  
Tél.: 03.83.43.07.18

**SAINT-DIÉ-SAINTE-  
MARGUERITE**

Rue de la Gare  
Tél.: 03.83.556.556

1 barbecue  
à charbon  
**OFFERT\***



**Les  
Matériaux**  
Des projets pour la vie !

\*Offre réservée aux particuliers, valable jusqu'au 31/10/2022 sur produits signalés en magasin sur la gamme de dalles céramique ép. 20 mm. Barbecue à charbon Compact Kettle Ø57 cm de la marque Weber offert d'une valeur de 174,99 TTC. Offre limitée à 1 barbecue par commande.

# VOTRE HOROSCOPE DE L'ÉTÉ

## Bélier



21 mars – 20 avril

**Amour** Votre vie sentimentale s'annonce mitigée, vos sautes d'humeur n'y seront pas étrangères. La gestion de vos émotions sera problématique et, souvent, votre pudeur vous empêchera de vous dévoiler.

**Vie sociale** Vous aurez fort à faire durant cette période. Les choses avanceront vite et bien, pourtant l'envie de changements naîtra fin juillet.

**Forme** Votre moral ne sera pas toujours au top. Votre forme suivra la courbe de votre moral.

## Taureau



21 avril – 20 mai

**Amour** Vous aurez bien du mal à être raisonnable. Même si la vie de couple n'est pas de tout repos, vous aurez de bons moments. Célibataire, vous devrez miser sur le dialogue.

**Vie sociale** Vous serez prêt à tout pour évoluer dans votre métier. Vos initiatives s'avéreront bien payantes. Votre côté pragmatique vous permettra une gestion régulière de vos comptes.

**Forme** Spontané et dynamique, vous aurez l'art et la manière de rebondir. Profitez un peu plus de la vie.

## Gémeaux



21 mai – 21 juin

**Amour** Vous n'hésitez pas à vous dévoiler et à laisser s'exprimer votre fougue. Vous serez mieux dans votre peau et prêt à construire votre avenir sentimental.

**Vie sociale** Dans le travail, vous découvrirez de nouveaux horizons. Quelle que soit votre situation, vous marquerez des points. Le domaine des finances ne vous simplifiera pas la vie.

**Forme** Vous aurez le dynamisme nécessaire pour réaliser vos envies.

## Cancer



22 juin – 22 juillet

**Amour** Côté cœur, votre horizon sera dégagé. Vos relations seront plus authentiques. Votre seul point faible sera le manque de recul !

**Vie sociale** C'est le bon moment pour chercher de nouvelles pistes et trouver un projet qui vous convient. Côté finances, vous saurez vous adapter et anticiperez, budgétiserez vos dépenses.

**Forme** Vous devrez penser à vous ménager pour tenir la distance.

## Lion



23 juillet – 22 août

**Amour** Vous chercherez à atteindre une espèce d'idéal et vous resterez insatisfait. Vous devrez accepter d'arrondir les angles et vous montrer diplomate avec vos proches.

**Vie sociale** Vous aurez des projets plein la tête et serez sur tous les fronts, rien ne vous semblera impossible. Faites attention de ne pas prendre des risques inconsidérés.

**Forme** Votre agitation perpétuelle vous épuisera au fil des semaines. Écoutez davantage les messages que vous envoie votre corps.

## Vierge



23 août – 22 septembre

**Amour** Vous serez sur la même longueur d'onde que votre partenaire. En famille, vous chercherez à renforcer les liens de votre clan. Célibataire, vous dénicherez enfin l'âme sœur.

**Vie sociale** C'est une période assez sympathique pour vos finances. Votre vie professionnelle sera trépidante et pavée de petits changements qui vous feront vibrer.

**Forme** Vous ne manquerez pas d'énergie pour affronter les grands moments qui vous attendent, notamment en juillet.



## Balance



23 septembre – 22 octobre

**Amour** Vous aurez besoin d'harmonie et de tendresse mais vous n'en serez pas moins passionné. Célibataire, les rencontres et les coups de cœur jalonnent cette période de vacances scolaires.

**Vie sociale** Vous aurez le sentiment que votre situation se débloque enfin. Votre réseau relationnel jouera un grand rôle dans cette évolution. Il faudra rééquilibrer vos comptes.

**Forme** Vous devrez écouter votre corps et exprimer vos émotions pour évacuer vos angoisses.

## Sagittaire



22 novembre – 20 décembre

**Amour** Vos émotions feront le grand écart et vous avec ! Il faudra patienter jusqu'à la mi-août pour retrouver une bonne stabilité émotionnelle.

**Vie sociale** Vous devrez mener de front vos activités quotidiennes tout en élaborant de nouveaux projets. Mais avant août, les choses n'avanceront pas vraiment comme vous le voudrez.

**Forme** Vous aurez envie de faire peau neuve, aussi bien physiquement que moralement.

## Verseau



20 janvier – 18 février

**Amour** Vous aurez tout le loisir de renforcer votre couple ou de faire une rencontre importante. Et même si la passion est moins présente, vos relations seront loin d'être tièdes.

**Vie sociale** Vous chercherez à faire bouger les choses en multipliant les initiatives. Vous prendrez le temps d'établir un budget, de planifier pour réaliser les choses qui vous tiennent à cœur.

**Forme** Vous serez en excellente forme malgré quelques coups de fatigue de temps en temps.

## Scorpion



23 octobre – 21 novembre

**Amour** Les vacances marqueront le début d'une quête intérieure. Votre tout nouvel état d'esprit vous aidera à construire votre relation sur des bases plus solides.

**Vie sociale** En juillet, vous serez plus observateur qu'acteur. Vous ne regretterez pas d'avoir dû attendre. Un renouveau relationnel vous ouvrira de nouvelles perspectives.

**Forme** Vous serez plus à l'écoute de votre corps, en quête d'un nouvel équilibre. Vous chercherez à entretenir votre forme sans vous ennuyer.

## Capricorne



21 décembre – 19 janvier

**Amour** Cette période s'annonce tumultueuse ! Dès la fin juin, vous n'hésitez pas à revendiquer votre besoin d'indépendance. Vos relations manqueront d'échanges et de dialogues.

**Vie sociale** Vous saurez vous dépasser pour réaliser vos projets. Finie la routine confortable, vous ne ménagerez pas vos efforts. Vous aurez trop de choses à faire pour vous préoccuper de votre budget.

**Forme** Votre moral vous portera et vous parviendrez à repousser vos limites sans toutefois vous épuiser.

## Poissons



19 février – 20 mars

**Amour** Vous aurez envie de renouveau et, pour les célibataires, c'est le moment idéal pour partir en quête de sincérité et de profondeur relationnelles.

**Vie sociale** Vous ne manquerez ni de motivation ni d'idées pour faire évoluer votre carrière. Côté finances, vos rentrées resteront relativement stables mais les dépenses, quant à elles, vous joueront des tours.

**Forme** Vous aurez du mal à canaliser votre grande énergie. Prenez le temps de souffler.

# TOUT SUR LE TIAN DE LÉGUMES

**Spécialité provençale, le tian de légumes est un plat rafraîchissant qui va rythmer tous nos repas d'été.**



Lavez bien tous les légumes et coupez-les en rondelles d'environ 1 cm et faites de même avec le fromage. Dans un plat en terre cuite, disposez les rondelles en alternant les légumes et intercalez les tranches de fromage. Disposez le tout en cercle ou en colonnes comme bon vous semble.

Versez un généreux filet d'huile d'olive sur les légumes et finissez en disposant les gousses d'ail, épluchées ou en chemise. Saupoudrez le tout d'herbes de Provence et enfournez à 180 degrés (n'oubliez pas de préchauffer le four préalablement). Au bout de quinze minutes de cuisson, récupérez le jus au fond du plat pour arroser les légumes et enfournez encore une bonne demi-heure en variant la température si besoin. Dégustez avec une viande, un poisson ou du riz. **M.K**

**S**pécialité du Vaucluse, le tian de légumes a rapidement franchi les limites du département pour devenir un plat typiquement provençal, très apprécié en période estivale. Cuite longuement au four, cette spécialité pleine de soleil n'a rien de bien compliqué et connaît de nombreuses versions pour varier les plaisirs.

## MADE IN PROVENCE

Idéal pour les déjeuners ensoleillés et conviviaux, le tian de légumes est un plat aussi succulent que coloré. Traditionnellement, les ingrédients découpés en rondelles se disposent en forme de spirale dans un plat en terre cuite, capable de supporter une longue cuisson au four.

Ce plat provençal fait saliver nos papilles avec ses légumes gorgés de soleil (courgettes, tomates, aubergines, ail...) et s'agrémentent, à l'origine, de fromage de chèvre. Les amateurs de goûts plus doux pourront en revanche remplacer sans problème le chèvre par de la mozzarella par exemple. Le tian accompagne ainsi parfaitement les grillades d'été, les poissons ou les poulets rôtis.

## LA RECETTE ORIGINALE

Pour réaliser votre tian, optez toujours pour des légumes de saison, bio de préférence, car ils ne seront pas pelés. Vous aurez besoin de deux courgettes, d'une aubergine, de deux oignons, de six tomates, de gousses d'ail à votre convenance, d'herbes de Provence (thym, romarin...), de fromage de chèvre ou de mozzarella et d'huile d'olive.

## ASTUCES DE CHEF

Si le tian est incontestablement un plat d'été, on peut déguster cette spécialité toute l'année en variant les légumes. À l'automne, les potirons, courges et autres butternuts remplaceront sans mal les courgettes et les tomates. La pomme de terre (avec du laurier et de l'ail) est également une alternative, bien que moins légère.

Pour les amateurs de fromages de caractère, on pourra remplacer le chèvre et la mozzarella par du gorgonzola (arrosé d'huile de noix, c'est un délice), du saint-félicien, du roquefort ou du parmesan vieux. La ricotta fraîche, la feta ainsi que le cheddar plairont aussi probablement aux enfants qui rechignent souvent à manger des légumes.

Enfin, vous pouvez encore agrémenter votre tian avec du saumon, du chorizo et du miel, notamment si vous utilisez du fromage de chèvre. Testez également une recette sucrée salée en préparant un tian de pruneaux, avec du lard et des œufs battus. Et pour un repas complet, vous pouvez faire cuire vos légumes avec un fond de riz ou de quinoa. Bref, vous l'aurez compris, avec le tian, tout est possible...



# QUAND LA PAVLOVA, TOUT VA



▲ En Australie et en Nouvelle-Zélande, la pavlova est un dessert traditionnel des fêtes de Noël.  
© iStock



**T**out en légèreté, la pavlova est un merveilleux dessert à base de meringue et de crème fouettée imaginée en l'honneur de la ballerine russe Anna Pavlova. Il aurait été inventé à l'issue du voyage de la danseuse en Australie et en Nouvelle-Zélande, ces deux pays se disputant d'ailleurs depuis la parenté de ce délice.

Aérienne, comme la muse qui lui a donné son nom, la pavlova est obtenue à partir d'une base de blancs en neige auxquels on incorpore du vinaigre blanc, du sucre et de la vanille avant de les cuire en meringue, durant 45 minutes à 120° puis 20 minutes à 90°. Une fois la meringue refroidie, on la recouvre de crème fouettée et de fruits frais comme des fraises, de la pêche, du kiwi ou encore de la banane. Pour une version moderne et gourmande, on peut même y ajouter quelques bonbons gélifiés colorés, au goût acidulé. 🍷





## La FERME DES FRUITIÈRES

**VOTRE MARCHÉ EN CIRCUIT COURT OU EN DIRECT**

**FRUITS - LÉGUMES - VIANDES - CHARCUTERIES - VOLAILLES GIBIERS -  
FROMAGES - VINS - ALCOOLS - JUS DE FRUITS**

**FRAISES ET FRAMBOISES DE NOTRE PRODUCTION**





**COYVILLER**  
RD 112  
(croisement RD 74)  
Tél. 03 83 46 74 55

**VANDOEUVE**  
14 rue  
Roberval  
Tél. 03 83 28 45 11

**SEICHAMPS**  
rue de la grande ozeraïlle  
ZAC LA LOUVIERE  
Tél. 03 83 31 02 33



**BÉLIER** (du 21 mars au 20 avril)

**Amour** : La vie sentimentale reste secondaire. Vous êtes plus occupé par la vie sociale. **Travail-Argent** : Vous construisez pour votre avenir mais sans savoir comment vous dégager d'une responsabilité trop prenante. **Santé** : Ne cherchez pas à repousser les limites de votre corps.



**TAUREAU** (du 21 avril au 20 mai)

**Amour** : Cette semaine, votre besoin de séduire sera très fort et vous ne manquerez pas de sensualité. **Travail-Argent** : C'est une semaine intense qui vous attend. Vous saisissez l'opportunité d'élargir votre champ d'action. **Santé** : Cette semaine, vous ne devriez pas manquer d'énergie.



**GÉMEAUX** (du 21 mai au 21 juin)

**Amour** : De nombreuses surprises sympathiques vous attendent cette semaine. **Travail-Argent** : Vous êtes loin de faire l'unanimité. Néanmoins, vos idées sont originales et ont le mérite de faire bouger les choses. **Santé** : N'abusez pas des excitants.



**CANCER** (du 22 juin au 23 juillet)

**Amour** : Vous n'aurez guère de temps à consacrer à vos amours. **Travail-Argent** : Vous vous lancez dans des entreprises, peut-être totalement nouvelles pour vous. **Santé** : Troubles gastriques possibles.



**LION** (du 24 juillet au 23 août)

**Amour** : Les loisirs, le sport, les relations avec les enfants vous permettront de vous épanouir. **Travail-Argent** : Un projet requiert de l'endurance et du flair ; servez-vous de votre intuition et laissez libre cours à votre inspiration. **Santé** : Votre vitalité sera au top.



**VIERGE** (du 24 août au 23 septembre)

**Amour** : Vous pourriez être fasciné par une personne tant sur le plan intellectuel que physique. **Travail-Argent** : N'hésitez pas à faire valoir vos droits et à mettre vos capacités en avant. **Santé** : Vous avez la chance de bénéficier d'un excellent équilibre nerveux et d'un très bon moral.



**BALANCE** (du 24 septembre au 23 octobre)

**Amour** : Vous garderez une certaine indépendance tout en étant uni par des projets communs. **Travail-Argent** : Votre horizon professionnel sera bien dégagé. **Santé** : Vous vous sentirez en forme.



**SCORPION** (du 24 octobre au 22 novembre)

**Amour** : Les relations familiales ne sont pas toujours simples ! **Travail-Argent** : Vous prendrez des initiatives surprenantes mais qui heureusement seront efficaces. **Santé** : Vous êtes en train de multiplier les excès, notamment alimentaires et votre corps n'est pas du tout d'accord !



**SAGITTAIRE** (du 23 novembre au 21 décembre)

**Amour** : Faites un effort d'objectivité et vous verrez que tout n'est pas si noir, au contraire. **Travail-Argent** : Vous saurez caresser vos interlocuteurs dans le sens du poil et vous doserez justement vos effets. **Santé** : Prenez le temps de faire enfin quelque chose pour vous.



**CAPRICORNE** (du 22 décembre au 20 janvier)

**Amour** : Vous risquez de changer brutalement d'humeur et vos proches pourraient souffrir de votre brusque froideur. **Travail-Argent** : Vous réussirez, mieux que d'habitude, à vous adapter aux circonstances. **Santé** : Troubles dermatologiques.



**VERSEAU** (du 21 janvier au 19 février)

**Amour** : Vous ne serez pas toujours sur la même longueur d'onde que votre partenaire. **Travail-Argent** : Méfiez-vous des beaux parleurs, qui tenteront de vous rouler aussi bien dans le domaine professionnel que matériel. **Santé** : Vous êtes trop gourmand, faites contrôler votre glycémie.



**POISSONS** (du 20 février au 20 mars)

**Amour** : Votre générosité, votre tendresse feront des miracles. Votre partenaire vous donnera des preuves d'amour. Une belle semaine. **Travail-Argent** : Vous avez besoin d'un prêt ou d'une autorisation de découvert ? Nul doute qu'ils vous seront accordés. **Santé** : Vous serez prudent et un brin anxieux mais cela ne durera pas.



**D'UNE LIGNE À L'AUTRE**

Comment aller de **FIXER** à **TARIN** en changeant chaque fois une lettre du mot précédent tout en gardant l'ordre des lettres ?

Auteur : Paul Leveque

F	I	X	E	R
T	A	R	I	N

*Solution : FIXER - FAXER - FAKER - FAXER - TAKER - TAKER - TARER - TARER - TARIN - TARIN*

Comment aller de **VOUER** à **PÂLIT** en changeant chaque fois une lettre du mot précédent tout en gardant l'ordre des lettres ?

Auteur : Paul Leveque

V	O	U	E	R
P	A	L	I	T

*Solution : VOUER - VOLET - VALET - VALET - VOLER - VOLER - VOUER - PÂLIT - PÂLIT*



## MOT MYSTÈRE

Rayez dans la grille les mots de la liste pour découvrir le MOT MYSTÈRE dont voici la définition : « **Ville du Michigan** ».

Les mots peuvent être lus horizontalement, verticalement ou diagonalement, de droite à gauche, de gauche à droite, de haut en bas et de bas en haut.

Un conseil ! Rayez d'abord les mots les plus longs.



- |             |               |
|-------------|---------------|
| AKRON       | PAGE          |
| ATLANTA     | PHOENIX       |
| AUSTIN      | PROVO         |
| BOISE       | PUEBLO        |
| BOSTON      | RENO          |
| CASPER      | SACRAMENTO    |
| CHICAGO     | SALEM         |
| DALLAS      | SAN FRANCISCO |
| DAYTON      | SEATTLE       |
| ERIE        | TAMPA         |
| FLINT       | TUCSON        |
| HOUSTON     | TULSA         |
| LAS VEGAS   | UTICA         |
| LOS ANGELES | WACO          |
| MEMPHIS     | WASHINGTON    |
| MIAMI       |               |
| NEWARK      |               |
| NEW YORK    |               |
| OGDEN       |               |
| OMAHA       |               |
| ORLANDO     |               |

Solution : DETROIT

**Pompes Funèbres - Marbrerie**



**ROC • ECLERC**

*« C'est clair, c'est Roc Eclerc »*

Nancy - Vandoeuvre - Saint Max - Toul - Frouard - Pont à Mousson  
Lunéville - Dombasle - Baccarat - Neuves Maisons

**24h /24 - Tél : 03 83 55 55 55**



### CHAMPAGNE !

• **Sortie** 08/06/22 • **Durée** 1h43 • **Film** France • **Genre** Comédie • **Réalisé par** Nicolas Vanier • **Avec** Elsa Zylberstein, François-Xavier Demaison, Stéphane De Groodt • **Synopsis** Jean, Patrick, Joanna, Romane et Guillaume se connaissent maintenant depuis plus de 30 ans. Leurs mariages et leurs enfants n'ont pas réussi à les éloigner et justement, ce week-end, la bande de cinquantenaires se retrouve en Champagne pour l'enterrement de vie de garçon de Patrick, le dernier célibataire de la bande. Mais la future épouse, arrivée à l'improviste, ne semble pas faire l'unanimité...



### L'ANNIVERSAIRE DE TOMMY

• **Sortie** 08/06/22 • **Durée** 1h15 • **Film** Allemagne, Pays-Bas, Suède • **Genre** Animation, Aventure, Famille • **Réalisé par** Michael Ekbladh • **Avec** David Macaluso, Jonathan Bailey, Fanny Roy • **Synopsis** Tommy, un jeune lapin, vit paisiblement avec sa famille dans une jolie maison, entouré de nombreux amis. Mais la naissance de sa petite sœur bouscule les habitudes et à cause d'elle, la fête d'anniversaire de ses cinq ans risque bien d'être compromise. Une drôle d'aventure commence alors pour rejoindre la maison de sa chère grand-mère.



### BLACK PHONE

• **Sortie** 22/06/22 • **Durée** 1h43 • **Film** USA • **Genre** Epouvante-horreur, Thriller • **Réalisé par** Scott Derrickson • **Avec** Mason Thames, Madeleine McGraw, Ethan Hawke • **Synopsis** Finney Shaw, un adolescent de 13 ans, timide mais intelligent, est enlevé par un tueur sadique qui l'enferme dans un sous-sol insonorisé où s'époumoner n'est pas d'une grande utilité. Quand un téléphone accroché au mur, pourtant hors d'usage, se met à sonner, Finney va découvrir qu'il est en contact avec les voix des précédentes victimes de son ravisseur. Ils sont aussi morts que bien résolus à ce que leur triste sort ne devienne pas celui de Finney.



### ELVIS

• **Sortie** 22/06/22 • **Durée** 2h39 • **Film** USA • **Genre** Biopic, Musical • **Réalisé par** Baz Luhrmann • **Avec** Austin Butler, Tom Hanks, Olivia DeLonge • **Synopsis** La vie et l'œuvre musicale d'Elvis Presley à travers le prisme de ses rapports complexes avec son mystérieux manager, le colonel Tom Parker. Le film explorera leurs relations sur une vingtaine d'années, de l'ascension du chanteur à son statut de star inégalé, sur fond de bouleversements culturels et de la découverte par l'Amérique de la fin de l'innocence.



Coup de  de la quinzaine

### JURASSIC WORLD: LE MONDE D'APRÈS

• **Sortie** 08/06/22 • **Durée** 2h26 • **Film** USA • **Genre** Action, Aventure, Science fiction • **Réalisé par** Michael Crichton, Colin Trevorrow • **Avec** Chris Pratt, Bryce Dallas Howard, Jeff Goldblum • **Synopsis** Quatre ans après la destruction de Isla Nublar. Les dinosaures font désormais partie du quotidien de l'humanité entière. Un équilibre fragile qui va remettre en question la domination de l'espèce humaine maintenant qu'elle doit partager son espace avec les créatures les plus féroces que l'histoire ait jamais connues.



### RECEVEZ LORRAINE MAGAZINE TOUS LES 15 JOURS PENDANT 1 AN !

Soit 20 numéros, directement chez vous, au tarif unique de 30 €. Vous ne payez QUE l'affranchissement.

**Oui**, je souhaite m'abonner à Lorraine Magazine pour un an, soit **21 numéros**.

M     Mme    Nom : ..... Prénom : .....

Adresse : .....

Email : .....

Je joins un chèque de **30€** à l'ordre de **SCPP 224 rue des Brasseries 54320 Maxéville**



# Silence on Bouquine !

## 100 PÉPITES POUR DÉCOUVRIR LA FRANCE EN UNE HEURE, UNE JOURNÉE OU UN WEEK-END

Un livre qui fait découvrir des endroits extraordinaires de France.

Le compte Instagram Les Pépites de France dévoile sa sélection des 100 lieux les plus photogéniques de l'Hexagone De la baie du Mont-Saint-Michel au massif du Vercors, du château du Haut-Koenigsbourg au cirque de Gavarnie, des plages de Corse aux ruelles de Colmar, le compte Instagram Les Pépites de France recense les plus beaux endroits d'un pays qui n'est pas avare en la matière. En voici les 100 joyaux, soigneusement sélectionnés et présentés, dans lesquels piocher vos prochaines idées de balade, de week-end... ou de vacances...

+ Les Pépites de France • Editeur Grund • Paru le 12 mai 2022



## AVENTURES EN FAMILLE - 42 IDÉES POUR VOYAGER AU GRAND AIR AVEC SES ENFANTS EN FRANCE

Et si on parlait à l'aventure en famille ? Voyager au grand air est un jeu d'enfant ! Passer une nuit dans un refuge, descendre une rivière en canoë, crapahuter sur les sentiers et tutoyer les sommets, filer sur une véloroute, bivouaquer au bord d'un lac, partir sur les chemins en compagnie d'un âne, faire le tour d'une île en kayak... autant d'idées pour renouer avec la nature, donner à ses vacances en famille le vrai goût de l'aventure et revenir avec des souvenirs impérissables. Pour cela, nul besoin de partir au bout du monde, la France est une formidable terre de découverte : des Alpes au Pays basque et du Massif central à la Bretagne, on vous embarque le temps d'un week-end ou de quelques jours pour 42 micro-aventures !

+ Thibault Liebenguth • Editeur Gallimard Loisirs • Paru le 19 mai 2022

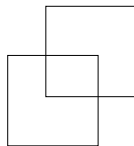
## Le Petit Comptoir



## Cuisine de terroir revisitée

A deux pas du château de Lunéville, le Petit comptoir vous propose une cuisine généreuse et délicate dans une ambiance conviviale. Quelques spécialités : pain perdu d'escargots à l'ail des ours, suprême de pintade écume de cameline, petit Lorrain. Salles pour séminaires et groupes. Parking privé avec l'hôtel Les Pages. Fermé samedi midi et dimanche soir.

5, Quai Petits-Bosquets 54300 Lunéville  
03 83 73 14 55 • [hotel-les-pages.fr](http://hotel-les-pages.fr)



## CALOGERO EN CONCERT

**Le Samedi 18 juin à 20H00, Open Air Zénith Nancy Maxéville + GAËTAN ROUSSEL**

► **Réservation PMR - [billetterie.zenith-de-nancy.com](http://billetterie.zenith-de-nancy.com), 03 83 45 81 60**

Près de trois ans après l'énorme succès du « Liberté Chérie Tour » joué devant plus de 400 000 spectateurs, Calogero donne rendez-vous à son fidèle public à l'été 2022 pour une tournée des festivals qui s'annonce d'ores et déjà inoubliable.



## DANS MA ROULOTTE - ANIMATIONS MJC DESFORGES

**Le 18 juin à la guinguette du square Chopin, 6 rue Frédéric Chopin à Nancy**

► **Infos [www.mjc-desforges.com](http://www.mjc-desforges.com)**

Pour sa dernière animation avant les grandes vacances, la bibliothèque prend l'air ! Prenez votre plus belle paire de lunettes de soleil, votre chapeau, votre crème solaire et votre bouteille d'eau et embarquez samedi 18 juin 2022. Rendez-vous derrière la Mjc, à la guinguette du square Chopin pour un super moment. Au programme : - Lectures - Jeux de société - Jeux de rôles- Petits bricolages... Pour participer il suffit d'envoyer un message privé via la page de la bibliothèque (bibliothèque Mjc Desforges), ou envoyer un mail à [bibliothèque@mjc-desforges.com](mailto:bibliothèque@mjc-desforges.com), ou téléphoner au 03.83.27.40.53.

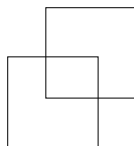
## SAVATE PRO TOUR 2022

**Le Samedi 11 juin à 19H00 au Parc des Sports de Vandœuvre-lès-Nancy**

► **Infos [www.vandoeuvre.fr](http://www.vandoeuvre.fr)**

Le Club Boxe Française de Vandœuvre organise au Parc des Sports de Vandœuvre, un grand Tournoi Savate Pro Tour entre 4 champions du monde de disciplines différentes.

Kickboxing, K1, boxe thaï et savate boxe française : Le Français Ange Kunzli, le Franco-Marocain Aziz Abdelaoui, le Maroc-Italien Oussama Chahidi et l'Azérie Turan Gafarov. Le champion du monde turc Ismail Uzuner combattra contre le champion du monde franco- portugais Jeremy Antonio. Seront également à l'affiche : le champion de France Junior David Agoyan, le vice-champion de France Junior Mouraz Kotchoyan et le champion du monde jeune Abdenasser Lamane. Le 11 juin, ce sera aussi le dernier combat d'Hanna Moutahammiss ; elle rencontrera la Belge vice-championne du monde, Rebecca Mandefu.





SAMEDI  
25  
JUIN  
2022



JOURNÉE MONDIALE  
CONTRE L'ABANDON  
DES ANIMAUX  
DE COMPAGNIE



UNE INITIATIVE DE  
**SOLIDARITÉ**  
PEUPLE  
ANIMAL

J O U R N E E M O N D I A L E C O N T R E L A B A N D O N . C O M

SOUTENU PAR :



le magazine  
**30**  
millions d'amis



PARTENAIRES MÉDIAS

PARTENAIRES OFFICIELS



**ZOO**  
**AMNÉVILLE**

Tant à découvrir sur la vie

*Henk*

*Akiak*

# NOUVELLE ZONE ARCTIQUE

Venez rencontrer  
Henk & Akiak

Spectacle  
d'**HOLOGRAMMES**  
**INCLUS** dans  
le prix