

LORRAINE

REPORTAGES • SORTIES • CULTURE • DÉCO ...

MAGAZINE

UNE IMMERSION FÉRIQUE

UN ÉVÈNEMENT
SOUTENU PAR
Moselle
Le département

JUSQU'
AU 26
MARS



Lumières d'Hiver Sainte-Croix

PARC ET LODGES EN MOSELLE



JUSQU'À
-20%
SUR VOTRE
RELOOKING

APRÈS



AVANT

UNE FAÇON UNIQUE DE MODERNISER VOS MEUBLES SANS LE COÛT D'UN MEUBLE NEUF

- **PONÇAGE** complet pour revenir au bois brut sans utiliser de produit type décapant
- **FINITIONS** par nos ébénistes avec nombreuses teintes au choix laissant apparaître la veine du bois, y compris à l'intérieur des meubles
- **ASPECT NATUREL** (aucun produit de type sous-couche donnant un aspect peinture)
- **POSSIBILITÉ** de modifier vos meubles en atelier (changement de pieds, incrustation de verre laqué, changement de ferrures,...)

**Nous relookons également votre cuisine !
RENSEIGNEZ-VOUS**

3500 M²

OUVERTURE :
Le lundi de 14h à 18h30,
du mardi au samedi de
10h à 12h et de 14h à 18h30

ATELIER & EXPOSITION
📍 54210 VILLE EN VERMOIS
03 83 46 55 66
www.meubles-mdm54.com

Prochaine parution le
18 février

Retrouvez tous nos anciens
numéros sur lorrainemag.com

Lorraine Magazine est une
publication de SCPP N°ISSN :
2265-9919

Directeur de la publication

Philippe Poirot 06 49 35 04 30
philippe@lorrainemag.com

Directrice de la publicité

Sylvie Courtin 06 14 12 54 38
sylvie@lorrainemag.com

Conception graphique

Didier Gérardin
kreadid.dg@gmail.com

Réalisation

Compo Graphisme / Chloé De Menech
compo.graphisme@gmail.com

Journalistes

Baptiste Zamaron
baptistezamaron@yahoo.fr

Cécile Mouton
cecile.mouton@yahoo.fr

Crédits photos

Couverture :
Parc Animalier de Sainte-Croix

Intérieur : © DR

Distribution

Distri-mag
06 77 06 97 06

Pour nous écrire

Lorraine Magazine - SCPP
224 rue des Brasseries
54320 Maxéville
lorrainemag.com/contact

Tirage : 30 000 exemplaires

Dépôt légal n°1741

Imprimé par BLG Toul
sur papier PEFC

La reproduction intégrale ou
partielle de ce magazine est
interdite sauf accord écrit de
Lorraine Magazine.



lorrainemag.com

@LorraineMagazine

SOMMAIRE



6

REPORTAGE • À LA UNE SAINTE-CROIX L'HIVER, UN MONDE ENCHANTÉ

© Emilie Scherrer

SORTIES • DÉCOUVERTES

- 12** Jardin (d'hiver) du Michel :
chaud devant
- 14** Terra Mosella : une
immersion spectaculaire
dans l'histoire de la Moselle
- 16** Galerie P4 : de la culture pour
des maux
- 17** Les nuits de la lecture
dans le Grand Est
- 17** En concert à la salle
de l'Arsenal de Toul
- 18** Gérardmer, la belle jaune

ART & CULTURE

- 20** Entretien avec
Maud Le Pladec, directrice du
CCN-Ballet de Lorraine
- 22** Théâtre de la Manufacture :
un acte 8 sous le signe de
l'émotion et de l'audace
- 24** Limédia : la culture à
portée de clic !

TOURISME & ESCAPADES

- 26** Des activités à découvrir cet
hiver dans les Vosges
- 29** Février sera à l'Ouest
des Vosges

SALON PLANÈTE ET ÉNERGIES®

- 34** Planète et Énergies 2025® :
un salon engagé pour un
avenir durable

HABITAT & DÉCO

- 38** Pantone Mocha Mousse,
la célébration de la douceur
- 40** Les teintes telluriques
réchauffent la déco
- 42** Le travertin, la touche
naturelle qui traverse
les époques

ET AUSSI...

- 44** Numérologie 2025
- 48** Recettes
- 50** Jeu



SAMEDI 1^{ER} FÉVRIER 2025

L'ARSENAL – TOUL (54)

Le Jardin du Michel

Jardin
d'Hiver

LES SHERIFF
ELMER FOOD BEAT
GÉRARD BASTE
& LE SLIP SQUAD
DIRTY FONZY
RAYMOND COURT TOUJOURS
FOURNAISE
PINKY BLOODY MARY DJ SET

Plus d'info sur jardin-du-michel.fr

ÉDITO

JE VŒUX, NOUS VOULONS...

D'un état à l'autre. Les fêtes de fin d'année, elles se réfléchissent, se préparent, elles sont aussi l'occasion de profiter d'un temps pas comme les autres entourés des siens et dans une ambiance de solidarité et de partage. Bien souvent, elles passent aussi beaucoup trop rapidement. Le sapin est à peine déplumé, les guirlandes ne scintillent plus, les cadeaux sont déjà utilisés ou rangés que l'on passe à une autre tradition. Celle de formuler des vœux autant qu'en recevoir. Des figures imposées, une séquence incontournable, des phrases répétées en boucle où l'on se rabâche une bonne santé, une avalanche de bonheur et toute une liste d'autres réjouissances. Et puis en un instant, on tend une oreille, on jette un coup d'œil, on lit quelques lignes et la réalité nous revient en pleine face. Sinistrose, inquiétudes, catastrophes, bref une déferlante de nuages qui ne nous laissent plus apercevoir les étoiles qui brillaient il y a encore quelques jours au pied de l'arbre avec ses épines.

Soyons ouvert aux belles surprises, aux nouveautés, aux moments enrichissants permettant de faire le pas de côté ou d'effectuer une enjambée vers un lendemain plus serein et exaltant. Sans pour autant renier les réalités, insuffler de l'espoir, de l'enthousiasme et de l'énergie pour permettre à chacun de se projeter, de se dépasser, d'avancer et de profiter, ne doit pas être un vœu pieux. Cela tombe bien, les pages qui suivent sont autant de rendez-vous et belles promesses pour ce début 2025. Friand de nature, de culture, de loisirs, de découvertes, de déco, vous êtes au bon endroit pour toute l'année.

Alors, chers lecteurs, annonceurs, partenaires, une très belle, heureuse, joyeuse mais surtout enthousiasmante et audacieuse année 2025 !

Baptiste Zamaron



SALON PARC EXPO NANCY
HABITAT DECO
METIERS D'ART
ANTIQUAIRES

27 février ▶ 3 mars

RENCONTRE EXCLUSIVE AVEC
EMMANUELLE RIVASSOUX
ARCHITECTE D'INTÉRIEUR

DIMANCHE 2 MARS DÈS 14H00
Conférence : les tendances déco du moment
Séance de dédicaces

SAINTE-CROIX L'HIVER, UN MONDE ENCHANTE

Pour sa première saison d'ouverture hivernale, le Parc Animalier de Sainte-Croix dévoile « Lumières d'Hiver », un parcours lumineux immersif qui vient enrichir une offre foisonnante.

D'ordinaire fermé en cette saison, le Parc Animalier de Sainte-Croix réserve aux visiteurs une programmation hors du commun. Aux découvertes diurnes combinant nouveautés, offre d'animations renouvelée, lodges dépaysants et découverte des animaux en hiver, s'ajoute un parcours nocturne qui relève de l'expérience.

Nom de ce dispositif inédit, accessible jusqu'au 26 mars ?
« *Lumières d'hiver* ».

À la tombée de la nuit, le parc se pare de mille éclats et transporte les visiteurs dans une quête féérique tout au long de ce parcours lumineux et immersif. En famille ou entre amis, ce spectacle son et lumière en 11 scènes magiques est une invitation unique à renouer avec la nature dans un décor enchanteur, mêlant mystère, contemplation et enchantement.



© Parc animalier de Sainte Croix



UNE AVENTURE NOCTURNE À LA RECHERCHE DE L'HIVER

Ce parcours d'environ une heure, pensé pour respecter la nature et le bien-être animal, plonge les visiteurs dans une histoire immersive et pleine de surprises. Sur les traces de Néo, personnage imaginé pour sensibiliser à la biodiversité — et mascotte bien connue des familiers du Parc –, ils franchiront la Porte de l'Hiver pour partir à la recherche de la saison disparue. Leur parcours les mènera jusqu'à Amarok, l'Esprit du Loup, l'un des gardiens de cette aventure poétique et onirique.

À travers des installations lumineuses spectaculaires et des décors immersifs, petits et grands découvriront une narration riche en émotions, qui interroge notre lien à la nature et à ses cycles. Ce parcours captivant permet de redécouvrir le parc autrement. À chaque pas, la magie opère, révélant une ambiance unique, où les lumières se mêlent à la flore sublimée.



© Parc animalier de Sainte Croix



© Parc animalier de Sainte Croix



© Margaux Chatelein



© Morgane Bricard

LE PARC EN HABITS D'HIVER

Cette nouveauté, Lumières d'Hiver, vient compléter de la plus belle des manières l'expérience proposée au visiteur, tout en restant fidèle aux valeurs fondamentales portées par le parc : sensibiliser à la protection de la nature et valoriser la biodiversité. Car au-delà de la sensation d'émerveillement pur, cette aventure immersive pousse chacune et chacun à réfléchir à son propre impact sur l'environnement et à sa relation au monde sauvage. Dans un écrin de nature feutré et immaculé (par jours enneigés), les familles peuvent ainsi profiter de moments inoubliables au contact des espèces emblématiques du parc : loups, cerfs, coyotes et bien d'autres.

Sur réservation, elles peuvent également profiter de dîners chaleureux au sein du Restaurant panoramique du Parc, dont les formules s'adaptent aussi bien aux adultes qu'aux enfants. Un véritable refuge gourmand pour terminer la soirée dans une ambiance conviviale face à la nature endormie... Tout simplement féérique !

INFORMATIONS PRATIQUES :

Parcours nocturne immersif Lumières d'Hiver : accessible jusqu'au 26 mars 2025 les mercredis, vendredis, samedis et dimanches, et tous les jours de vacances scolaires.

Entrée gratuite pour les -3 ans
Tarifs : 18 € pour les enfants (3-11 ans) et 20 € pour les adultes • Billet combiné Parc + Lumières d'Hiver disponible.

Informations et réservations sur parcsaintecroix.com



LA SAISON DES AMOURS

L'hiver au Parc Animalier de Sainte-Croix dévoile un spectacle unique, entre grands carnivores, parades nuptiales et nature transformée pour une saison inoubliable.

Quand l'hiver enveloppe le Parc Animalier de Sainte-Croix, la nature se révèle sous un autre jour, majestueuse et captivante. Du calme des forêts enneigées aux parades animées des animaux, la saison hivernale offre aux visiteurs une expérience rare, où l'observation et l'émerveillement sont à l'honneur.



© Emilie Scherrer

En hiver, les grands carnivores tels que les loups, lynx, gloutons, coyotes et renards évoluent avec agilité dans les paysages givrés du Parc, profitant des températures plus fraîches. Pour les visiteurs, c'est le moment rêvé pour observer ces espèces fascinantes dans leur environnement naturel. Les loups, notamment, sont au cœur de la saison des amours, marquée par des comportements uniques et emblématiques, tels que les parades et les hurlements en chœur. Dans le calme hivernal, chaque observation devient un moment privilégié, loin de l'effervescence des autres saisons.

La période est également marquée par un changement d'importance pour les cerfs : ils perdent leurs bois. Ce phénomène naturel, impressionnant à observer marque une étape importante dans leur cycle de vie. Les bois tombés sont ensuite récupérés par le Parc et vendus tous les deux ans, au bénéfice de programmes de conservation. Autre spectacle à ne pas manquer : la parade nuptiale des pélicans. Dans une danse aquatique élégante, ces oiseaux majestueux se parent de leurs plus belles couleurs pour séduire leurs partenaires.



© Margaux Chatelain

Et que dire de la beauté du décor ? En hiver, les paysages du Parc Sainte-Croix prennent des allures de conte de fées. Les arbres givrés, les étendues blanches et les étangs paisibles créent une ambiance unique, où la faune et la flore se parent de silence et de beauté. C'est, pour les familiers du Parc, l'occasion de le redécouvrir dans une atmosphère feutrée, propice à la contemplation et à l'évasion. Au gré des sentiers, ils pourront observer les animaux affairés à mener à bien leur routine de saison, surprendre un coyote explorant son territoire ou un lynx perché sur un rocher enneigé. Chaque rencontre devient ainsi une leçon de vie, où petits et grands découvrent la fragilité et la beauté des écosystèmes environnants.

HIVER COMME ÉTÉ, DES ANIMATIONS IMMERSIVES

Le parc propose des animations grand public pour découvrir et comprendre le monde animal : nourrissage des chèvres miniatures, Kamishibaï *Le Souhait de Vasco* (conte captivant qui suit les aventures du loup Vasco), projection du film *Histoire de Loup*, animations sur le loup gris, sur les rennes, safari-train à la découverte de la cigogne blanche...

Aux visiteurs séjournant en lodge, deux expériences privilégiées sont proposées :

- « Petit secret entre voisins » : pot de bienvenue avec un animateur pour présenter les animaux visibles depuis les lodges et apprendre à mieux les observer ;
- « La vie cachée des animaux » : devenez mini-soigneur en nourrissant et en découvrant les secrets d'une espèce avec un animateur !

2024 FOISSONNANTE, 2025 DANS LA CONTINUITÉ

Entre parcours d'aventure flambant neuf et accueil d'espèces à préserver, le Parc Sainte-Croix a vécu une année 2024 riche en nouveautés. Et ne compte pas s'arrêter là !



© Margaux Chatelain

Pour sensibiliser petits et grands à la nature, le Parc Animalier de Sainte-Croix ne recule devant rien, et surtout pas à renouveler son offre. Pensé pour émerveiller et éduquer, **Le Monde de Néó** est un tout nouveau parcours d'aventure, ludique et immersif, dédié à la biodiversité. Guidés par Néó, jeune aventurier et mascotte du parc, les enfants apprennent en s'amusant. Partie prenante de cet univers, **le Voyage de Néó** amène les visiteurs sur le sentier dédié à la biodiversité mondiale, à la découverte des espèces endémiques de leur territoire et menacées d'extinction (panda roux, gibbons, lémuriens). Une façon originale et engageante de transmettre des valeurs essentielles aux générations futures.

Entre jeu et pédagogie, le parcours, véritable lieu-ressources, réussit à sensibiliser les visiteurs aux grands enjeux climatiques tout en valorisant la beauté et la diversité de la faune. Parce qu'au Parc Animalier de Sainte-Croix, les animaux sont considérés comme des ambassadeurs de la nature à préserver, et sont les vecteurs de messages essentiels à faire passer.



© Joris Sybille

PYGARGUES À QUEUE BLANCHE : UN ESPOIR DE RÉINTRODUCTION

Dans le cadre d'un Plan National d'Actions, le Parc Sainte-Croix a accueilli, l'été dernier, un couple de **pygargues à queue blanche** — ou « aigles des mers » —, l'un des plus grands rapaces diurnes d'Europe et animal figurant sur la

liste rouge des animaux menacés de l'UICN en tant qu'« espèce en danger critique d'extinction » en France. Cette action s'inscrit dans un programme ambitieux de conservation visant à réintroduire l'espèce majestueuse à l'état sauvage.

Où en est-on, à date ? Au début de l'hiver, la femelle a rassemblé des éléments pour construire son nid, signe encourageant en cette période de reproduction hivernale. À présent, les équipes du parc croisent les doigts pour qu'entre les deux spécimens protégés, la magie opère, et que l'on puisse assister à la ponte, puis à l'éclosion d'un œuf, courant 2025. Si tout se déroule comme espéré, le jeune pygargue pourra être réintroduit en milieu naturel au Lac Léman, participant ainsi à la sauvegarde de cette espèce menacée. Ce serait une avancée concrète (une de plus !) dans la mission de préservation qui anime le Parc Sainte-Croix depuis ses débuts.

UNE FERME POUR 2025

Elle ouvrira ses portes courant 2025 ! La nouvelle ferme du parc accueillera des espèces domestiques locales dans un cadre authentique et pédagogique.

La Maison d'Yvonne, démontée puis reconstruite au cœur du parc, servira de porte d'entrée à cette ferme unique. Témoignage éclatant du savoir-faire artisanal et partie prenante du patrimoine local, cette bâtisse vieille de 300 ans apportera une dimension conviviale et chaleureuse à l'expérience, tout en valorisant les traditions l'histoire du territoire. Au sein de ces nouveaux espaces dans lesquels une partie des animaux ont déjà pris leurs quartiers et de cette ferme – qui fonctionnera comme telle –, les visiteurs approcheront des animaux emblématiques de nos campagnes, en apprendront davantage sur leur rôle dans nos écosystèmes, sur les systèmes d'agriculture raisonnée et sur le lien entre l'Homme et la Nature. De toutes parts, l'impatience est à son maximum !



© Kokaliti illustrations

ENTRETIEN AVEC LUCAS SINGER, DIRECTEUR ADJOINT DU PARC ANIMALIER DE SAINTE-CROIX

Quelles ont été les motivations derrière l'ouverture hivernale du parc pour la première fois cette année ?

À Sainte-Croix, l'objectif a toujours été de présenter le parc sous différents angles. L'hiver, déjà valorisé à travers les hébergements, méritait d'être mis en lumière par une ouverture en journée. En effet, cette saison offre un moment privilégié pour observer certains animaux, dont les loups, très actifs en cette période. Les visiteurs hébergés continuent à bénéficier d'une expérience enrichie, avec des rendez-vous VIP.

S'agissant du parcours lumineux « Lumières d'Hiver », a-t-il été imaginé en interne ou avec des partenaires extérieurs ?

Nous avons travaillé avec l'entreprise AV Designers qui a réalisé la partie son et lumière. L'histoire et les décors ont quant à eux été entièrement pensés en interne.

Cette co-conception permet de raconter une histoire unique, propre à Sainte-Croix. Le spectacle évoluera chaque année grâce à une programmation flexible et à l'ajout de nouvelles scènes.

Comment gérez-vous les éventuelles perturbations dues aux conditions météorologiques hivernales ?

Les intempéries ne sont pas un frein majeur. Bien sûr, la fréquentation est plus faible par mauvais temps, mais le parcours, en grande partie abrité par la forêt, reste accessible. Sa durée (environ une heure) et la possibilité de restauration sur place permettent de rendre l'expérience agréable, même en cas de météo peu clémente.

Nous évoquons, dans ce dossier, le programme de conservation des pygargues à queue blanche. Quelles sont les autres espèces dont Sainte-Croix a contribué à la préservation ?

Le parc agit sur plusieurs fronts, et a contribué à la réintroduction de grands tétaras en République tchèque, de la chouette de l'Oural en Allemagne ou encore des tortues cistudes en Alsace. Toutefois, il ne peut y avoir de réintroduction pérenne sans s'intéresser à la cohabitation Homme-Nature, sans chercher à comprendre et restaurer les écosystèmes

d'origine. C'est ce à quoi nous nous astreignons, notamment dans le cadre des programmes que nous dirigeons avec nos partenaires.

Un mot sur l'accueil par le public du Monde de Néo, grande nouveauté 2024 ?

Les retours sont très positifs, notamment de la part des habitués qui voient le Monde de Néo comme une extension de l'identité du parc. Ce

projet dépasse le cadre animalier, en proposant une vision élargie et immersive à tous publics.

Que pouvez-vous nous dire de la ferme des Vents, grande nouveauté 2025 ?

La Ferme des Vents, aura deux dimensions : un espace ludique où les animaux évolueront librement et une véritable ferme de production sur 10 hectares. Ce projet intègre des arbres fruitiers, du maraîchage et une approche de transition alimentaire. Il y aura de la pédagogie pour le public d'une part et contribution au monde agricole grâce à des formations et échanges professionnels d'autre part... Les deux aspects sont parfaitement complémentaires.



Lucas Singer (à gauche) et Laurent Singer (à droite)

LODGES : NUIT AVEC VUE SUR LA FAUNE SAUVAGE

Au cœur du Parc Animalier de Sainte-Croix, les lodges offrent une expérience immersive unique consistant à dormir au plus près de la nature.



Vivre une nuit au milieu des animaux sauvages, bercé par les sons de la forêt, ressemble à un rêve ? Au Parc Animalier de Sainte-Croix, le rêve peut devenir réalité, sous réserve de programmer votre séjour au sein d'un lodge. Entre confort moderne et immersion totale, ces hébergements uniques vous promettent des moments hors du temps, où la nature reprend ses droits. Que ce soit face aux loups, aux cerfs ou aux coyotes, chaque lodge offre une expérience magique, entre cocooning et déconnexion.

Les **Lodges des Loups** sont conçus pour vous plonger dans un univers sauvage tout en profitant d'un confort absolu. Que vous ayez décidé de dormir face aux loups gris ou aux majestueux loups blancs, vous passerez une nuit inoubliable dans une atmosphère à la fois mystérieuse et apaisante.

Si vous préférez l'ambiance feutrée des sous-bois, les **Lodges des Cerfs** sont faits pour vous. Ici, la majesté des cerfs se dévoile en toute simplicité, dans un environnement paisible où le silence de la forêt règne en maître. Depuis la terrasse, vous apprécierez la vue imprenable sur l'étang, la forêt du parc et la grande plaine, espace de déambulation favori des mouflons.

Pour une expérience encore plus conviviale, la **Grange du Nouveau Monde** propose des espaces communs chaleureux, avec de grands fauteuils en cuir et une cheminée crépitante, ainsi que des espaces extérieurs

avec brasero (équipement particulièrement apprécié par temps froid). Un cocon de dépaysement idéal pour un moment en famille dans une ambiance à la fois rustique et raffinée.

LES LODGES SUR PILOTIS : UN FACE-À-FACE UNIQUE AVEC LES COYOTES

Aux amoureux d'aventure, les Lodges sur Pilotis offrent un spectacle tout particulier. Surplombant la grande prairie, ces hébergements permettent d'observer les coyotes évoluer librement. Particulièrement actifs en hiver, ces animaux fascinants ont, en l'absence des ours – occupés à hiverner – et des bisons – déplacés sur une prairie d'hivernage pour régénérer celle-ci jusqu'au printemps –, la liberté d'aller et de venir librement. Suspendus entre ciel et terre, et décorés dans un esprit nord-américain, ces lodges mêlent intimité et proximité avec la nature, pour une expérience unique et vivifiante. Quel que soit votre choix final, vous bénéficierez d'un hébergement alliant confort moderne et connexion à la nature. En famille, en couple ou entre amis, vous profiterez de prestations haut de gamme : literie de qualité, espaces lumineux et chaleureux, et équipements pensés pour votre bien-être.

Et pour une ambiance cocooning idéale pour les soirées hivernales, optez pour un hébergement avec cheminée ! À présent, imaginez-vous, confortablement installé face au feu, observant ces animaux emblématiques évoluer sous vos yeux. Une parenthèse magique et hors du temps pour se reconnecter avec la beauté brute de la nature.

→ Parc animalier de Sainte-Croix, Route de Sainte-Croix, 57810 RHODES • T. 03 87 03 92 05 • parcsaintecroix.com

JARDIN (D'HIVER) DU MICHEL : CHAUD DEVANT !

Samedi 1^{er} février, l'Arsenal de Toul se transformera en temple du punk rock.



Le JDM, c'est bien, mais c'est encore loin. Alors pour nous aider à patienter, le Michel's crew fait son festival d'hiver ! Ce Jardin d'Hiver, déclinaison du légendaire Jardin du Michel, se déroulera à l'Arsenal de Toul le 1^{er} février 2025.



FOURNAISE © Roland Marotel



GERARD BASTE & LE SLIP SQUAD
© Johann Rousseau



RAYMOND COURT TOUJOURS © DR



PINKY BLOODY MARY © Daniel Power

En attendant le prochain JDM version XXL – il fêtera cet été ses 20 ans, sur 4 jours ! –, cette édition de saison s'annonce comme une soirée explosive aux accents rock et punk. Instruments fondateurs, formations organiques, voix anthologiques, textes frondeurs, rythmes affranchis et mouvements trop grands pour être vrais : on veut de l'énergie, et on en aura.

Au menu de cette soirée qui promet : Les Sheriff, Gérard Baste & The Slip Squad, Dirty Fonzy, Fournaise, Raymond Court Toujours, Pinky Bloody Mary... mais aussi le groupe culte Elmer Food Beat, toujours prêt à enflammer la scène.

Parce qu'il n'y a pas tant d'occasions que ça de faire la fête, et qu'on connaît la capacité du Michel et de ses équipes à nous ambiancer, nous y serons. Et vous ?

→ Samedi 1^{er} février 2025 à L'Arsenal, 17 av. du Colonel Pechot, 54200 TOUL • Buvette et petite restauration sur place • 25€ en prévente (jusqu'au 1^{er} février à 17h30) puis 30€ sur place • Infos et billetterie sur jardin-du-michel.fr

3 questions à Laurent Lachater Guitariste et auteur- compositeur des Elmer Food Beat



ELMER-FOOD BEAT © Gilles Simon

Votre dernier album s'intitule *Le bruit des potes*. Célébrer l'amitié et la fête, est-ce votre réponse à la morosité ambiante ?

Absolument. Ce morceau est né pendant les confinements, une période où nous étions enfermés, coupés de nos amis, du bruit et de la vie. Avec cet album, on a voulu dédramatiser et rappeler l'importance des liens sociaux, de la fête et du partage. C'était aussi une façon de dire qu'il faut toujours chercher à voir le bon côté des choses.

Vos débuts dans les années 80 ont été marqués par une grande liberté artistique, liberté que vous regrettez parfois ?

Forcément. À l'époque, on racontait des histoires parfois grivoises, mais toujours respectueuses, or aujourd'hui, certaines chansons comme Daniela pourraient être mal perçues, même si elles restent des incontournables de nos concerts. Alors on s'adapte à une nouvelle génération en optant pour des termes moins crus, tout en continuant à parler d'amour et de relations humaines, toujours avec humour et second degré.

Le live est central dans votre carrière. Que ressentez-vous à l'idée de jouer au Jardin d'Hiver ?

On est très heureux ! C'est notre première date de l'année, et l'affiche est géniale. Jouer avec des artistes qu'on apprécie, dans un lieu aussi prestigieux que l'Arsenal, c'est un vrai plaisir. En tant que groupe de scène, le live, c'est ce qui nous fait durer depuis tant d'années : on y retrouve notre public, on transmet notre énergie et on partage des moments uniques.

TERRA MOSELLA : UNE IMMERSION SPECTACULAIRE DANS L'HISTOIRE DE LA MOSELLE

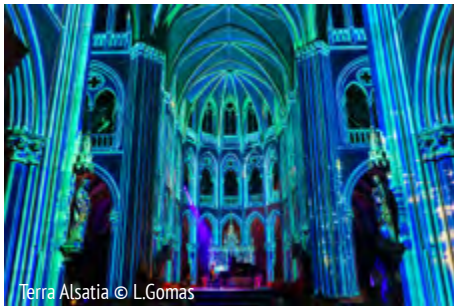
Du 20 février au 23 mars 2025, l'église Saint-Joseph à Montigny-lès-Metz devient le théâtre de Terra Mosella, création immersive et multisensorielle signée Damien Fontaine.

UN MAPPING VIDÉO INÉDIT DANS UN LIEU CHARGÉ D'HISTOIRE

Pour les besoins de ce show décidément immersif, l'église Saint-Joseph prête son architecture majestueuse à un mapping vidéo monumental courant sur plusieurs milliers de mètres carrés. Ses voûtes, piliers et murs vibrent au rythme d'images spectaculaires parfaitement intégrées à l'édifice, pour une communion totale. Ce mariage entre technologie avant-gardiste et patrimoine religieux met en lumière l'histoire unique de ce lieu construit en pleine occupation allemande, et qui abrite encore aujourd'hui un bandeau tricolore, symbole de résistance pacifique sous l'abbé Chatelain (malgré la consécration de l'église par un évêque allemand).

Cette mise en lumière est aussi l'occasion de célébrer les efforts conjoints des paroissiens et de la ville de Montigny pour redonner à cet édifice son éclat d'antan. Récemment restaurée, elle devient la toile de fond d'un spectacle résolument contemporain, comme le symbole d'un dialogue entre passé et présent, spiritualité et modernité. Quant à l'expérience *Terra Mosella*, il donne à se rassembler et célébrer les valeurs de paix et d'unité qui transcendent les époques.

→ **TERRA MOSELLA** • Du 20 février au 23 mars 2025 • Tarifs : entre 15 et 37€ • Dès 6 ans • Informations et réservations sur terra-mosella.fr Tél. 07 44 79 04 08



Parmi les hauts lieux du patrimoine lorrain qu'investira, courant 2025, l'association Voix et Lumière de Jehanne (VLJ), figure l'église Saint-Joseph. Sous la houlette du metteur en scène Damien Fontaine, elle s'apprête à accueillir un événement d'une ampleur inédite : *Terra Mosella*, spectacle vivant et immersif alliant histoire, art vivant et technologie. Les spectateurs seront transportés dans une aventure visuelle et sonore retraçant l'histoire tourmentée mais résiliente de la Moselle.

Terra Mosella est une plongée d'1h15 dans les méandres de l'histoire, depuis les prémices de la guerre de 1870 jusqu'aux lendemains de la Seconde Guerre mondiale. Le récit, porté par 150 acteurs et figurants, donne vie aux destins croisés de familles déchirées entre la France et l'Allemagne, dans un contexte où les frontières s'effacent et se reforment au gré des conflits. Au-delà des épreuves, émergent des messages d'unité, de pardon et de réconciliation, provenant de figures emblématiques comme Robert Schuman, acteur majeur de la construction européenne et natif de cette terre.

DAMIEN FONTAINE, MAÎTRE DE L'IMMERSION

Tête pensante de *Nikolaos* – création à laquelle nous avons consacré un dossier –, le vosgien Damien Fontaine, compositeur et metteur en scène originaire des Vosges, n'en est pas à son coup d'essai. Cumulant 12 millions de spectateurs dans le monde, il est passé maître dans l'art de marier technologies visuelles, art vivant, histoire et spiritualité. Son approche novatrice repose sur une étroite collaboration avec les bénévoles et techniciens locaux, conférant à chaque spectacle une dimension profondément humaine et ancrée dans le territoire.

SPECTACLE VIVANT
MONUMENTAL & IMMERSIF

TERRA MOSELLA

CREATION DAMIEN FONTAINE

20/02
AU
23/03
2025

EGLISE
SAINT-JOSEPH
MONTIGNY
LES-METZ

INFORMATIONS ET
INSCRIPTIONS SUR

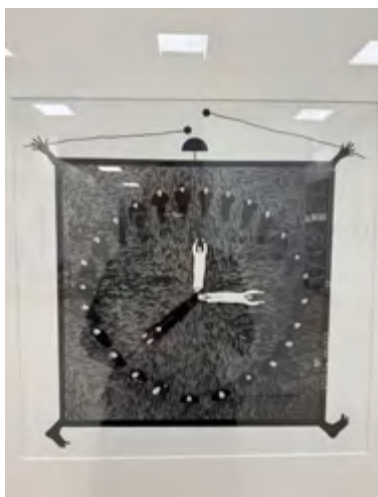


TERRA-MOSELLA.FR

GALERIE P4 : DE LA CULTURE POUR DES MAUX

Depuis fin novembre, une nouvelle galerie d'exposition et résidence artistique vient d'ouvrir au Centre Psychothérapique de Nancy. Un lieu pas comme les autres mais un espace culturel ouvert à tous qui a pour objectif de travailler sur et dans la mixité. Explications.

C'est une ville dans une ville. Le Centre Psychothérapique de Nancy (CPN) s'étend sur plusieurs dizaines d'hectares. Un lieu ouvert où, dans l'un des pavillons en haut de la colline, se trouve le bâtiment Bonfils. Autrefois, celui-ci accueillait des malades psychiatriques dits difficiles et au rez-de-chaussée, un réfectoire. Un lieu que connaissait Jean-Yves Camus, photographe, artiste multi-tâches et qui a rejoint en 2022, le Nouvel Observatoire Photographique du Grand-Est, créé en 2019 par le Nancéien Eric Didym. L'artiste connaissait ce lieu car il a travaillé à faire entrer la culture durant plus de 15 ans en milieu psychiatrique. Ce projet de galerie dans ce bâtiment Bonfils au Centre Psychothérapique de Nancy avait trotté dans un coin de sa tête à l'époque. La 3^e édition du Nouvel Observatoire Photographique du Grand Est et son Événement photographique avec un focus sur les publics empêchés sont l'occasion dernièrement de développer l'idée.



POROSITÉ INTÉRIEUR-EXTÉRIEUR ESSENTIELLE

Après des échanges avec la direction du CPN, la mobilisation de l'Agence régionale de santé, le Département de Meurthe-et-Moselle, la Métropole du Grand Nancy mais aussi la Ville de Laxou, la réhabilitation du lieu s'opère. « La galerie P4, du nom du parking juste devant, est un lieu d'exposition photographique

mais aussi d'actions artistiques », explique Jean-Yves Camus. Avec des résidences d'artistes, des ateliers notamment avec les adolescents suivis au CPN, la Galerie P4 veut porter un projet culturel à l'intérieur de l'établissement et contribuer à porter un autre regard sur la psychiatrie. « Ici, tous les publics et toutes les tranches d'âge sont touchés. Les ateliers de pratiques artistiques se feront avec des résidents, soignants mais aussi des riverains. Ce lieu est totalement ouvert et la mixité des populations est essentielle. La porosité intérieur-extérieur va nous permettre de déstigmatiser la santé mentale », poursuit Jean-Yves Camus.

MIXITÉ PARTOUT

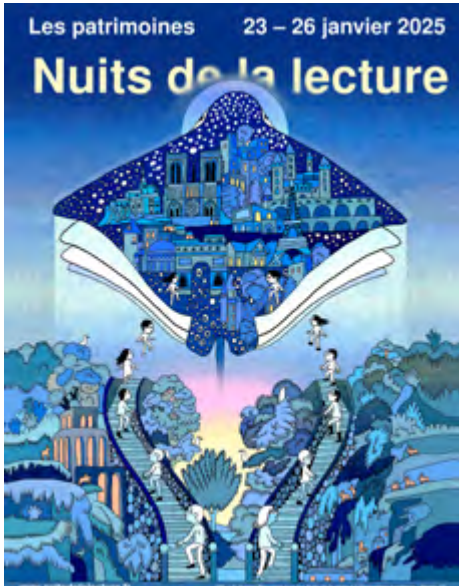
La galerie a été lancée le 21 novembre dernier avec au programme, l'exposition « Chambre d'écho », comprenant une sélection de photographies de la collection de Madeleine Millot-Durrenberger et le travail sur la représentation de soi du photographe Julien Felix, mené notamment au Centre thérapeutique de Nancy. L'occasion également de présenter la résidence de Guillaume Marcial dont le travail sur l'altérité et la singularité fera l'objet d'une exposition au printemps prochain. Une mixité entre exposition de peintures nationales, internationales, initiatives et venue d'artistes émergents. Un lieu important pour le territoire et pour la santé de celui-ci. Longue et dynamique vie à la galerie P4 !



→ Galerie P4, bâtiment Bonfils, au CPN de Laxou, 1 rue du Docteur Archambault.
Galerie ouverte les jeudis, vendredis et samedis de 14h à 18h30 et sur rendez-vous.

LES NUITS DE LA LECTURE DANS LE GRAND EST

Plus de 700 événements à découvrir dans votre région du 23 au 26 janvier.



Organisées pour la quatrième année consécutive par le Centre national du livre (CNL) sur proposition du ministère de la Culture pour célébrer le plaisir de lire, les Nuits de la lecture reviennent du 23 au 26 janvier 2025. Cette 9^e édition, parrainée par l'écrivaine Maylis de Kerangal et le journaliste Stéphane Bern s'articulera autour du thème des patrimoines.

Dans le Grand Est, ce sont plus de 700 événements* qui rythmeront ces quatre jours et quatre nuits exceptionnels dédiés à la lecture.

Ce grand rendez-vous culturel de la rentrée, ponctué de temps forts, sera cette année de nouveau, l'occasion de proposer des animations en bibliothèques, en librairies, mais aussi dans des écoles, des théâtres, des musées, des lieux culturels et artistiques, des espaces associatifs et de solidarité, des structures pénitentiaires, des Instituts français, et, bien sûr, des sites patrimoniaux, réaffirmant ainsi la place essentielle du livre et de la lecture auprès de tous.

→ Pour retrouver l'ensemble du programme, rendez-vous sur nuitsdelalecture.fr

EN CONCERT À LA SALLE DE L'ARSENAL DE TOUL

Jérémy Frerot est de retour avec son troisième album "Gamin des sables", dans lequel on retrouve le titre "Adieu" et deux collaborations : "C'est comme ça" avec Claudio Capéo et "Le goût du risque" avec Kemmler.

Après le succès des Frero Delavega, Jérémy Frerot a poursuivi sa carrière en solo : 2 albums, 2 disques d'or. Parmi les artistes les plus talentueux de sa génération, il est à la fois l'un des plus médiatisés et figure parmi les artistes les plus diffusés en radio et en télévision. Homme engagé pour la protection des océans, depuis 2019, il est ambassadeur de Surfrider Foundation Europe.

→ Réservation sur Ticketmaster ou au 03.83.63.76.24 jusqu'au 25 janvier 2025 (inclus) • Billetterie sur place dans la limite du stock disponible.

**SAM.
25 JAN.
2025**

20H
— SALLE DE L'ARSENAL —

**JÉRÉMY
FREROT**

EN CONCERT

**VILLE DE
TOUL**

TARIF PLEIN 30 € / TARIF RÉDUIT 22 €
[WWW.TICKETMASTER.FR](https://www.ticketmaster.fr)

© Thomas Loden



GÉRARDMER, LA BELLE JAUNE

C'est pendant 1 GRAND Week-end festif, du 4 au 6 avril que Gérardmer accueillera la 51^e Fête des Jonquilles, et deviendra le théâtre d'animations spectaculaires... et fleuries !

Organisatrice de l'événement, la société des fêtes de Gérardmer annonce la couleur : la 51^e Fête des Jonquilles sera d'un jaune chatoyant, étincelant. Rendez-vous incontournable du Grand Est, la manifestation transforme chaque année la Perle des Vosges en un tableau éclatant de couleurs et de traditions. Cette nouvelle édition sera riche de nouveautés et de rebondissements avec ses parades, concerts, feu d'artifices, spectacles et son fameux Corso fleuri, la ville promet un week-end inoubliable pour toute la famille.

Les festivités débuteront le vendredi 4 avril avec l'inauguration officielle en présence des invités d'honneur et de reine des Jonquilles et ses dauphines. Dès 20h, le Marching Band **La Vaillante**, invité d'honneur de cette édition et performeur hors pair, lancera les festivités. Ils seront suivis des Mistinguet's, pour un spectacle inédit et festif et dès 22h, du groupe « **Les Vrillés** », dont le concert mêlant rock et musique celtique bretonne laisse présager d'une entrée en matière festive et haute en couleur.

Le samedi 5 avril, l'ambiance montera encore d'un cran. L'après-midi, le centre-ville s'animera grâce à l'installation de décorations florales et de sujets fixes ornés de jonquilles. Ces œuvres végétales inviteront les promeneurs à flâner et à s'émerveiller.



© Société des Fêtes

À 14h30, sur le Carré Or, **Jonquilles en parade** offrira un spectacle musical de plus de 2 heures, durant lequel des formations nationales et internationales captiveront le public pour un show INEDIT !

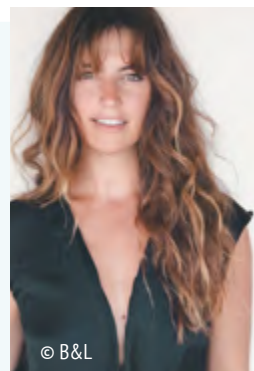
La soirée du samedi marquera le retour d'un moment phare : **la Grande Nuit du Piquage**, qui invitera les visiteurs à assister, et même à participer (via différents ateliers) à la décoration minutieuse des chars, véritables œuvres d'art éphémères. Trois sites accueilleront le public, dans une ambiance conviviale, musicale et festive. À 22h, un **GRAND spectacle pyrotechnique musical** illuminera les jardins de Linvosges, suivi d'une soirée DJ jusqu'à tard dans la nuit. Finalisés jusque dans leurs moindres

jonquilles, les chars, fruits du travail d'orfèvre de constructeurs passionnés (et bénévoles) seront à admirer dans toute leur splendeur lors du **Corso fleuri** du dimanche 6 avril, où ils seront exposés aux visiteurs dès 10h. À 13h30, le compte à rebours débutera sur le Carré Or avec des animations musicales orchestrées par La Vaillante, les Ambianceurs de Nice et les Reines des Jonquilles. À 14h30, le défilé commencera, mêlant chars somptueux, formations musicales et surprises.

Cet événement emblématique mêlant traditions, artisanat et festivités devrait attirer plus de 65 000 visiteurs... dont vous serez sans doute. Réservez sans attendre vos places en tribunes et sur les bancs !

UNE MARRAINE, UNE MASCOTTE

La marraine de cette 51^e Fête des jonquilles sera l'actrice, romancière et animatrice **Laëtitia Milot**, dont la popularité et le charisme accompagneront les festivités, notamment lors de l'élection de la Reine des Jonquilles, samedi 15 Février 2025 18h30 à l'espace Lac de Gérardmer, et lors du GRAND CORSO, dimanche 06 Avril 2025. Autre présence de choix : la mascotte Jonqui, nouvel ambassadeur de l'événement, qui se prêtera lui aussi volontiers au jeu des selfies et des autographes.



© B&L

→ Billetterie sur sdfge.fr • Informations au 03.29.63.12.89

GÉRARDMER

VOSGES



Fête des Jonquilles

4 - 5 et 6
avril 2025

Informations et réservations :

www.sdfge.fr contact@sdfge.fr Tél. 03 29 63 12 89

Organisation : Société des Fêtes, 11A, rue de Lorraine 88400 GÉRARDMER

Design ANTONIO GACIA - Spring 2024



ART & CULTURE



MAUD LE PLADEC

« JE VAIS FAIRE DANSER NANCY ET SA RÉGION ! »

Celle qui a été la directrice de la danse et chorégraphe des cérémonies des Jeux olympiques de Paris 2024 est désormais la nouvelle directrice du CCN - Ballet de Lorraine. Rencontre.

Quel a été votre parcours jusqu'à présent ?

A bientôt 49 ans, j'ai été danseuse toute ma vie. J'ai collaboré avec les plus grands chorégraphes nationaux et internationaux, opéras et autres structures. J'ai commencé à créer mes pièces dès 2009 et j'ai pris la direction du CCN d'Orléans en 2017. J'aime les grands formats où la danse, la musique et la mise en scène s'entremêlent. Ce qui m'a permis de développer, au fil de ces années, une écriture très précise dans la danse et la création musicale. J'aime assembler ce qui ne va pas ensemble au premier coup d'œil.

A l'invitation de Thomas Jolly, j'ai également occupé les fonctions de directrice de la danse et signé plusieurs chorégraphies des 4 cérémonies pour les Jeux olympiques de Paris 2024. Une aventure aussi unique qu'exceptionnelle !

Quel est votre état d'esprit aux premiers jours de votre nouvelle fonction ?

Je prends la direction du Ballet avec beaucoup de fierté et d'enthousiasme. Diriger le Ballet de Lorraine, c'est travailler avec toute l'histoire de ce lieu mais aussi et surtout avec tous les membres des équipes artistiques, techniques, administratives qui incarnent la grande Histoire de l'institution. J'avais déjà travaillé avec les équipes lors de mes créations et j'avais rencontré une compagnie de 26 danseurs exceptionnels. Ils ont été ma première motivation pour prendre la direction de ce lieu. J'ai toujours trouvé ici une qualité, une excellence et une humanité forte. A moi et à nous d'écrire la suite de cette belle histoire

Justement, quelle est votre ambition pour le Ballet de Lorraine ?

Depuis ma candidature à la direction en janvier 2024, j'imagine et conçois. Je rêve d'une compagnie dotée d'un répertoire riche, d'une identité artistique forte rayonnant à l'échelle mondiale et accueillant des invités de tous les horizons.



© Nicolas Despès

J'ambitionne un Centre chorégraphique national assurant toutes ses missions de soutien et d'accompagnement des équipes artistiques locales, nationales et internationales, d'un outil de ressource et de partage des cultures chorégraphiques qui le traversent, d'un lieu qui s'engage concrètement dans un projet de développement durable, de transition sociétale et d'inclusion.

Je veux continuer à mettre en valeur la qualité d'interprétation des danseurs et j'ai envie de redorer les lettres de ce Ballet. Je souhaite aussi aller hors les murs, faire circuler les œuvres dans la ville, jouer la carte de la proximité. Je vais faire danser Nancy et sa région !

Quand pourra-t-on voir votre programmation sur scène ?

Dès l'automne 2025 avec ma création déjà présentée il y a quelques années, Works et en attendant 2026 pour, entre autres, une grande création avec la Philharmonie de Paris et Les arts florissants. Je mets aussi ma touche dès ce mois de mai, une invitation faite à Nederlands Dans Theater 2 (NDT2), une référence mondiale de la danse contemporaine. Et vous pourrez aussi me croiser car je vais être Nancéienne d'ici quelques semaines !

THÉÂTRE DE LA MANUFACTURE : UN ACTE 8 SOUS LE SIGNE DE L'ÉMOTION ET DE L'AUDACE

De janvier à juin, le Théâtre de la Manufacture à Nancy dévoile une programmation riche et éclectique, et fait de la famille son thème fil rouge.

C'est dit : la suite de saison du Théâtre de la Manufacture à Nancy met à l'honneur la famille sous toutes ses facettes. Entre adaptations revisitées, classiques intemporels et itinérance théâtrale, le programme se compose de spectacles à la fois sensibles, modernes et profondément ancrés dans notre époque. Quant au Théâtre de la Manufacture, il démontre une fois de plus sa capacité à rassembler, à émouvoir et à faire réfléchir.

EN ATTENDANT LE PETIT POUCET : RELECTURE CONTEMPORAINE D'UN CONTE INTEMPOREL

Le coup d'envoi de cette nouvelle saison sera donné du 23 au 25 janvier avec *En attendant le Petit Poucet*, adaptation du célèbre conte de Charles Perrault destinée aux enfants à partir de 6 ans. Dans cette création pleine de poésie signée Philippe Dorin, deux enfants en quête d'un avenir meilleur se croisent au cœur d'une clairière. Devenus frère et sœur d'adoption, ils se mettent à

avancer ensemble, accompagnés d'un musicien-écrivain, guitariste et dessinateur (sur tableau noir). Signée Sylviane Fortuny, la mise en scène mêle fantaisie et douceur, au service d'une pièce interrogeant subtilement les thèmes de l'errance, de l'entraide et de l'espoir.

LE MENTEUR : UN CLASSIQUE REVISITÉ AVEC BRIO

Du 25 février au 1^{er} mars, place au théâtre baroque avec une reprise remarquée de la pièce *Le menteur*, comédie culte de Corneille. Metteuse en scène et directrice du Théâtre de la Manufacture,



Julia Vidit signe ici une version audacieuse et moderne, soutenue par un dispositif scénique original : des miroirs articulés. Créé en 2017 et remis au goût du jour, ce spectacle redonne vie à l'un des plus grands textes du XVII^e siècle. Derrière les intrigues et les vers en alexandrins se cachent des interrogations toujours pertinentes : comment démêler le vrai du faux ? Jusqu'où peut-on aller pour se façonner une image idéale ? Loin de l'exercice de style, cette mise en scène vibrante joue avec les réflexions contemporaines sur l'authenticité et le pouvoir.

TARIF SPÉCIAL ÉTUDIANTS !

Toute l'année le Théâtre vous fait profiter de l'entrée à 5 €.

→ Informations et réservations sur theatre-manufacture.fr



FESTIVAL MICROPOLIS : LE THÉÂTRE À LA RENCONTRE DE TOUS LES PUBLICS

Et puis, du 20 au 23 mars, le festival Micropolis investira le quartier de la Manufacture pour sa quatrième édition. Ce rendez-vous annuel met à l'honneur l'itinérance théâtrale, à travers des spectacles conçus pour être joués en dehors des lieux traditionnels. Gymnase, salles de classe, et même une yourte cette année, deviennent ainsi les décors éphémères de créations artistiques.

Pendant quatre jours, une dizaine de spectacles variés, des lectures, une fanfare et des animations festives viendront rythmer la vie du quartier. Ce format innovant, qui favorise la proximité avec le public, s'adresse autant aux familles qu'aux amateurs de théâtre en quête de nouvelles expériences.

PHOTO: J. P. J. / A. J. / A. J. / A. J.



ACTE

8

JAN.
→ JUIN

25

THÉÂTRE DE LA MANUFACTURE



CDN NANCY LORRAINE
10 RUE BARON LOUIS 03 83 3742 42
THEATRE-MANUFACTURE.FR

direction *Julia Vidit*



Nancy, bleu

3 grand est

N° Licences entrepreneur de spectacles L-R-22-3253 / L-R-22-3254 / L-R-22-3256

LIMÉDIA : LA CULTURE À PORTÉE DE CLIC !

Nouvelle identité visuelle, nouveau logo et nouveau site pour la bibliothèque numérique. Poussez la porte, vous allez forcément trouver de quoi être à la page !



Une bibliothèque numérique qui permet de lire, regarder un film, feuilleter un magazine ou un journal, apprendre une langue étrangère, écouter de la musique, réviser le code de la route ou encore découvrir les fonds patrimoniaux et les journaux régionaux anciens... depuis chez soi, c'est réellement possible ? Oui et cela s'appelle Limédia. Portée par le Sillon lorrain, en 2013, avec quatre bibliothèques fondatrices (Nancy, Metz, Thionville et Epinal), l'idée était à l'époque de constituer une bibliothèque numérique de référence et ainsi, d'aider les collectivités à se doter de ressources nombreuses, variées et accessibles. Le tout dans un esprit de collaboration et

surtout de coopération. Plus de dix années plus tard, ce sont près de 16 collectivités pour 290 communes qui en sont membres et 74 bibliothèques physiques qui y participent, pour près de 712 500 habitants.

DES RESSOURCES TRÈS RÉCENTES

Le principe : une bibliothèque numérique organisée en trois parties. La première, baptisée *Kiosque*, permet d'accéder à la presse locale et régionale du XVIII^e siècle au XX^e siècle. La deuxième, *Galleries*, recense les fonds patrimoniaux numérisés des bibliothèques du VIII^e au XXI^e siècle, avec une très grande qualité obtenue. La troisième partie, *Mosaïque*, que l'on retrouve sur le

site internet limedia.fr, n'est autre qu'un accès à différents contenus culturels : 17 000 livres numériques avec de très nombreux titres récents ; plus de 800 titres de presse ; 10 000 films en VOD, dont le très couronné *Anatomie d'une chute* de Justine Triet ou encore *Un p'tit truc en plus* d'Artus, dans le top 10 des plus grands succès du cinéma français, sans oublier de nombreux courts métrages, dessins animés et documentaires comme *La panthère des neiges* de Marie Amiguet et Vincent Munier, pour ne citer qu'eux ; 5 millions de titres musicaux mais aussi un catalogue complet de cours en ligne (soutien scolaire, langues, code de la route, informatique, loisirs créatifs, etc).

DES CONTENUS SANS CESSÉ VALORISÉS

« L'accès à *Galleries* et *Kiosque* est libre et gratuit. Quant à *Mosaïque*, l'accès se fait grâce à son numéro d'abonné dans l'une des 74 bibliothèques du réseau », précise Marie Sauvannet, directrice du groupement d'intérêt public Limédia. « C'est une offre unique en France. Il y a un engagement très important de la part des équipes des bibliothèques qui mettent à jour sans cesse les ressources et qui réalisent un travail de médiation conséquent, avec la réalisation de très nombreuses sélections, expositions virtuelles, cartographies, etc », explique-t-elle.

Une nouvelle identité visuelle et un nouveau logo pour Limédia viennent d'être imaginés à l'occasion d'une grande campagne de communication dans toutes les bibliothèques, villes et agglomérations du réseau. Mais aussi un nouveau site qui vient également d'être mis en ligne et donne un coup de frais à l'ensemble. Enfin, l'année 2025 verra une offre supplémentaire de livres audio, plébiscités par les usagers, sur Limédia Mosaïque. Bonne (re)découverte de ce service public de proximité !

→ Pour découvrir Limédia : limedia.fr

Limedia

vosre bibliothèque numérique

livres
numériques
presse
musique
films
cours
en ligne

photographies
journaux
anciens
cartes
postales
manuscrits
estampes

La culture à portée de clic!

INFOS SUR limedia.fr ou dans l'une des bibliothèques-médiathèques du réseau

DES ACTIVITÉS À DÉCOUVRIR CET HIVER DANS LES VOSGES

Envie de dépaysement,
grand air, insolite et nature ?
Les Vosges sont là !

TOURISME & ESCAPADES



De la neige ou froid sec ? Pour les amateurs de glisse, direction les stations de ski vosgiennes en fonction de l'enneigement. De Gérardmer à La Bresse en passant par Ventron, choisissez votre couleur pour prendre de la hauteur.

SKIEZ DÈS L'AURORE

À La Bresse-Hohneck, il est possible de chausser ses skis à l'aurore, dès 6h, sur 8 pistes éclairées, sécurisées, et fraîchement damées. Une expérience incontournable de la station ! Après un réveil bien matinal, La magie opère dès les premières descentes où vous dessinez vos premières traces, presque seul au monde... Un moment de contemplation particulier, avec le sentiment de vivre un instant privilégié...

Les forfaits Aurore sont possibles : de 6h00 à 13h00 ou de 7h30 à 17h30.

→ Plus d'info : labresse.labellemontagne.com/fr/hiver/ski-snowboard/ski-aurore

ENVIE DE VIVRE UNE EXPÉRIENCE INSOLITE ? MONTE DANS MA DAMEUSE À LA BRESSE.



Découvrez les coulisses de la préparation des pistes en partageant une expérience inoubliable lors d'un baptême en dameuse. Les conducteurs de dameuse des stations La Belle Montagne vous invitent à découvrir les coulisses des pistes en grim pant à bord de leur engin.

Le spectacle au lever du jour, sur les sommets est une expérience INOUBLIABLE ! Tous les jeudis de 6h à 9h (5h30 en cas de session de ski aurore).

→ labresse.labellemontagne.com/

DÉCOUVREZ LE MÉTIER DE PISTEUR !

Partagez un moment d'échange unique avec un pisteur et un moniteur de l'ESF de La Bresse.

Vous saurez tout sur l'ouverture et la fermeture des pistes, leur sécurisation et comment s'organise le déroulement d'un secours. Rendez-vous tous les vendredis de 10h00 à 11h30 (durée 1h30) en bas du télésiège Vologne Express. Inscription OBLIGATOIRE auprès de l'OT la veille - le jeudi avant 12h00.

Être muni d'un forfait de ski valide. Attention un niveau 3^{ème} étoile est nécessaire pour cette expérience.



LA RANDO RAQUETTES : PANORAMAS DE RÊVE, LES VOSGES VOUS DÉVOIENT DES PAYSAGES INOUBLIABLES.

Pour ceux qui ont envie de se balader, cap vers les lacs ! Parmi les nombreux sentiers de randonnées entre forêts et massifs, La Bresse promet de superbes randos en direction du lac de Lispach, du lac des Corbeaux ou vers le col de la Grosse Pierre, découvrez de nombreux itinéraires balisés à parcourir en famille. Envie de paysage à couper le souffle ? le Hohneck culmine à 1363 mètres d'altitude et reste accessible en hiver, pour belle randonnée en raquettes. En plus de vous mener vers un point de vue magistral sur les Vosges, le circuit propose de passer par une auberge pour y déguster de succulentes spécialités locales. L'occasion d'opter pour une rando-fromage ou une expérience 100% vosgienne : le repas marcaire !



© Shutterstock

DES RENCONTRES AU POIL

20 ans cette année que d'étranges habitants occupent les pâturages de l'auberge du Schantzwasen, à 20 min du col de la Schlucht. A 1096m d'altitude, une trentaine de rennes évoluent naturellement sur près de 6 ha. Film de présentation, parcours pédagogique en forêt, cabane-musée sans oublier le nourrissage des animaux, voilà pour la visite. Ouvert tout l'hiver, se renseigner sur les dates et horaires en amont.



Montagne des Lamas et Alpagas

D'autres poils ? Rendez-vous à la Montagne des lamas et alpagas à La Bresse pour succomber à leur charme. Une aventure immersive pour découvrir, en compagnie d'un soigneur, le quotidien de ces charmantes bêtes de la cordillère des Andes connues pour leur laine.

UNE NUIT PERCHÉE

Dormir perché en pleine nature ? C'est possible dans les 15 hébergements insolites des Nids des Vosges à Champdray. Des cabanes cosy et luxe, de haute qualité environnementale perchées dans des arbres.



© Nids des Vosges

Chambre, salon, cuisine, salle de bain, chauffage, tout le confort à plusieurs mètres du sol. Pour ceux qui ont envie de détente, des espaces bien-être digne d'hôtel de luxe avec sauna, spa, bain finlandais et hammam sont à la réservation en fonction des cabanes. Le tout avec une vue panoramique sur les montagnes ! Séduisant.

Le bon Plan !

PASS VOSGES : DES RÉDUCTIONS À LA CARTE !

Depuis début janvier, les touristes et habitants des Vosges peuvent profiter gratuitement du Pass Vosges : une carte futée pour profiter d'avantages auprès de sites partenaires.

Gastronomie, culture, divertissement et loisirs du département à prix réduits, c'est désormais possible depuis le 1^{er} janvier 2025 grâce au Pass Vosges. Proposé gratuitement par Vosges Tourisme, le Comité Départemental du Tourisme des Vosges et les Offices de Tourisme du département, le Pass Vosges permet de profiter de tarifs réduits sur une multitudes d'activités, de prestations, de lieux de restauration et bien d'autres découvertes encore. Valable 2 ans, il donne accès à des sites touristiques, des musées, des parcs d'attraction, des adresses gourmande des guides randonnées ou autre partenaire. « Objectif : faire découvrir les sites touristiques à un moindre coût. Ne plus travailler seulement sur la filière neige qui reste très importante pour le département mais mettre la lumière sur toutes les filières comme la forêt, les activités sportives, le bien-être, le thermalisme ou encore le patrimoine », explique



Franck Perry, vice-président du Département des Vosges en charge du tourisme.

DÉJÀ 115 PARTENAIRES

A son lancement, près de 115 partenaires ont accepté de participer à cette initiative. La liste risque bien de s'étoffer au fil du temps... Pour obtenir le Pass Vosges, il suffit d'en faire la demande via le site Internet de l'un des 13 Offices du Tourisme du département. Il peut également être délivré sur place. Ouvert à tous et valable 2 ans, le Pass Vosges est nominatif et gratuit. Il propose tous ses avantages pour 1 à 6 personnes (jusqu'à 2 adultes et 4 enfants) dans l'ensemble du département. Une carte futée pour qu'en famille, entre amis ou en couple, chacun puisse profiter de moments passés ensemble dans les Vosges et à prix malins !

FÉVRIER SERA À L'OUEST DES VOSGES

En février, l'Office de Tourisme de Neufchâteau propose de belles visites à faire en famille. Découvrez le programme !



DÉCOUVERTE DE L'ATELIER D'UN FACTEUR D'ORGUES

Victor MANGEOL, facteur d'orgues vosgien, se donne à la restauration d'orgues d'églises et d'harmoniums. Découvrez ce savoir-faire rare et passionnant avec une présentation d'œuvres et d'instruments jouables (limonaire, serinette, orgue de salon, harmonium d'art). En Lorraine, ils ne sont que quatre à exercer cet art dont deux se trouvant dans les Vosges.

→ Le samedi 8 février à 14h • Tarifs : 5€ par adulte et gratuit pour les - de 12 ans • Durée : 1h à 1h30 / de 3 à 10 personnes • RDV à 14h à l'atelier de Victor MANGEOL (5 rue des Riaux - Neufchâteau)

VISITE GUIDÉE DE LA MANUFACTURE DE MEUBLES ET SIÈGES HENRYOT & CIE

Entrez dans la plus ancienne manufacture de menuiserie en siège de France ! A travers les ateliers, vous découvrirez une vingtaine de métiers et savoir-faire différents. Puis, le musée retrace à la fois l'histoire de la manufacture et celle du siège. Votre découverte se termine au cœur du showroom où sont exposées des créations de styles très différents.



© Henryot & Cie

→ Le vendredi 14 février à 14h • Tarifs : 2€ par adulte, gratuit pour les - de 16 ans • Durée : 1h30 • RDV à 14h à l'accueil de l'entreprise (23 rue du Gué - Liffol-le-Grand)

VISITE GUIDÉE DE L'ANCIEN THÉÂTRE À L'ITALIENNE ET DE L'ANCIEN TRIBUNAL D'INSTANCE AU CŒUR DE NEUFCHÂTEAU



© JP Guyot

Découvrez l'ancien couvent des Dames Augustines transformé en deux lieux emblématiques du centre historique. Au cours de cette visite, l'histoire et leurs secrets vous seront dévoilés.

→ Le mercredi 12 février à 15h • Tarifs : 5€ par adulte ; 3€ pour les 12/18 ans et gratuit pour les - de 12 ans • RDV à 15h à l'Office de Tourisme (1 place Jeanne d'Arc - Neufchâteau)

SUR LES PAS DE JEANNE D'ARC ...

Visite guidée de la basilique Sainte-Jeanne d'Arc suivie de celle de l'église Saint-Rémy à Domremy-la-Pucelle



© Conseil Départemental des Vosges

BASILIQUE SAINTE-JEANNE D'ARC Dominant la vallée de la Meuse, la basilique a été construite là où Jeanne aimait se balader, mais aussi, où elle aurait entendu ses voix. C'est une véritable œuvre architecturale qui renferme, entre autres, 8 tableaux retraçant la vie de cette enfant du pays.

→ Le jeudi 13 février à 14h • Gratuit • Durée : 1h • RDV à 14h devant la basilique (Bois-Chenu - Domremy-la-Pucelle)



© OTOV

L'ÉGLISE SAINT-REMY, c'est l'église paroissiale où Jeanne d'Arc s'est fait baptiser. Accompagné d'un guide, vous découvrirez les trésors que possède cet édifice : fonts baptismaux contemporains à Jeanne ainsi que des sculptures, vitraux, et autres trésors.

→ Le jeudi 13 février à 15h30 • Gratuit • Durée : 45 minutes • RDV à 15h30 devant l'église (2 rue Principale - Domremy-la-Pucelle)

Pour toutes ces visites, la réservation est obligatoire (même pour les visites gratuites) au **03.29.94.10.95**. Il est également possible, pour certaines, de réserver en ligne sur **boutique.tourisme-ouest-vosges.fr**

UN SOUTIEN FIDÈLE AU RIRE MÉDECIN POUR FAIRE SOURIRE LES ENFANTS HOSPITALISÉS

Depuis dix-huit années consécutives, ACORIS Mutuelles renouvelle son engagement en faveur du Rire Médecin, une association emblématique qui, depuis plus de trente ans, apporte sourires et réconfort aux enfants hospitalisés grâce à ses clowns professionnels. Cette collaboration solidaire, profondément ancrée dans l'ADN de la mutuelle, a permis de faire bénéficier la visite de duo de clowns professionnels à plus de 3 000 enfants dans les hôpitaux de la région.



Pour Pascal Matteudi, Président d'ACORIS Mutuelles, cette coopération va bien au-delà du simple partenariat financier : « *C'est devenu pour nous une normalité que d'accompagner l'association du Rire Médecin. Nous partageons avec eux les mêmes valeurs de solidarité et de partage.* » Ces valeurs s'inscrivent dans une démarche d'engagement responsable et solidaire, incarnée par les actions de la mutuelle.

UNE CONTRIBUTION ESSENTIELLE POUR LES HÔPITAUX DU GRAND EST

Le 3 décembre, dans son tout nouvel espace de réunions et de coworking « Espace ACORIS » situé à Nancy, ACORIS Mutuelles a remis un chèque de **15 000 €** à l'association. **Une hausse de 5 000 euros** par rapport à l'année dernière permettant **la venue de 500 clowns professionnels** dans les chambres d'enfant. Ce geste symbolise une continuité dans les actions solidaires menées tout au long de l'année par la mutuelle ACORIS. **Aujourd'hui, ce sont onze clowns professionnels qui interviennent au CHRU de Nancy-Brabois et huit au CHU de Besançon**, arborant leurs célèbres nez rouges pour transformer les chambres d'hôpital en véritables scènes de spectacle.

UN PARTENARIAT ANCRÉ DANS LES VALEURS DE LA MUTUELLE

« *Nous nous inscrivons dans la durée pour de ce partenariat qui tient à cœur à ACORIS Mutuelles, à ses adhérents, à ses élus mais aussi à ses salariés qui partagent toute l'année les actions solidaires de l'association* », explique Alexandra Colin, directrice générale d'ACORIS Mutuelles. Cette dynamique interne est devenue un véritable levier pour la marque employeur, mobilisant collaborateurs et partenaires autour d'initiatives telles que les collectes de jouets et les courses solidaires en faveur du Rire Médecin.

LA VENUE DE POP ET ANATOLE, COMÉDIENS-CLOWNS POUR ENCORE PLUS DE RIRES

Grâce à cette contribution renouvelée à la hausse, l'association peut poursuivre ses interventions dans les services hospitaliers et renforcer ses équipes. Deux clowns, **Pop et Anatole**, sont venus honorer ce partenariat et prêtent main-forte à l'équipe d'intervention du CHRU de Nancy-Brabois. Leur mission ? Apporter une bulle d'air joyeuse et improvisée aux enfants malades, mais aussi à leurs familles et aux équipes soignantes, pour alléger la gravité des moments passés à l'hôpital.

UN PARTENARIAT DURABLE, VECTEUR DE BIENVEILLANCE

Depuis ses débuts, le partenariat entre ACORIS Mutuelles et Le Rire Médecin incarne la force d'un engagement solidaire et durable. Avec cette nouvelle contribution, ACORIS Mutuelles réaffirme sa volonté de protéger la santé des plus vulnérables, tout en restant fidèle à ses valeurs fondamentales de proximité, d'humanisme et de générosité.

À travers ces clowns au grand cœur, le sourire des enfants hospitalisés continue de briller, rappelant que, parfois, le rire peut être le meilleur des remèdes.

PARCE QU'ON SOIGNE MIEUX

UN ENFANT HEUREUX



CREDITS PHOTOS - B. YACARISAS - LE RIRE MÉDECIN - 2024

SOUTENEZ

LE RIRE MÉDECIN



**FAITES UN DON SUR
LERIREMEDECIN.ORG**



 **le rire
médecin**
Rire à l'hôpital, c'est vital!

 **ACORISmutuelles**



© AdobeStock

ACORISQUES : AVANCEZ EN TOUTE SÉRÉNITÉ !

Accidents domestiques, cambriolages, dégâts des eaux... Les imprévus peuvent survenir à tout moment et engendrer des conséquences financières importantes.

Pour vous accompagner face à ces situations, ACORIS Mutuelles propose des solutions de protection adaptées et performantes.

AUTOMOBILE

Que vous soyez responsable ou victime d'un accident, une bonne couverture est essentielle. Avec les garanties ACORIS Mutuelles, vous êtes protégé contre le vol de votre véhicule, les dommages causés ou subis, le bris de glace, et bien d'autres aléas du quotidien.

HABITATION

Votre logement est le cœur de votre histoire familiale, un bien précieux à protéger. Cambriolage, incendie, catastrophes naturelles... Nous anticipons tous les risques que vous soyez locataires ou propriétaires. Et également si vous échangez votre maison ou si vous êtes en colocation : nos contrats s'adaptent à votre style de vie.

ACCIDENTS DE LA VIE PRIVÉE

Parce que les accidents ne préviennent pas, cette assurance protège votre famille et vous-même face aux imprévus du quotidien : chutes domestiques, blessures lors de la pratique sportive, et bien plus encore.

PROTECTION JURIDIQUE

Des litiges peuvent survenir à tout moment. Grâce à notre assurance Protection Juridique, bénéficiez d'un accompagnement par des experts, qu'il s'agisse d'un différend avec un voisin ou un prestataire, lors d'une location saisonnière ou d'achats en ligne...



© AdobeStock

PACK TRAVEL + : VOYAGEZ L'ESPRIT TRANQUILLE

VOUS RÉSIDEZ EN FRANCE ET
RÊVEZ DE PARCOURIR LE MONDE ?
PACK TRAVEL + D'ACORIS MUTUELLES
VOUS OFFRE UNE COUVERTURE COMPLÈTE
POUR VOS VOYAGES.

Deux niveaux de garanties sont disponibles dans le monde entier et les Pays de l'Union Européenne.

LES AVANTAGES* :

- Remboursement à 100 % des frais réels dès le premier euro,
- Prise en charge des frais d'hospitalisation ou de rapatriement sanitaire.

UNE ASSISTANCE COMPLÈTE :

- Juridique & retour anticipé,
- Accompagnement en cas de décès ou hospitalisation,
- Couverture COVID-19 incluse.

LES COÛTS EN CHIFFRES :

À l'étranger, une personne sur 20 risque d'avoir recours à son assurance !

Tarifs d'un passage aux Urgences

- 135€ en Australie
- 300€ en Thaïlande
- 519€ au Canada
- 717€ aux USA

ÉTUDIANTS : LE PACK TRAVEL, UNE SOLUTION PENSÉE POUR VOUS !

Vous devez partir à l'étranger, pour un stage ou un voyage ?

Profitez de l'OFFRE SPÉCIALE PACK TRAVEL+


Acoris mutuelles vous accompagne partout !
Bénéficiez de 10 % de réduction.

Étudiez, explorez, découvrez... en toute sérénité.

(*Voir règlement en agence.)

OFFRE SPÉCIALE :

Bénéficiez de **10 % de réduction** sur l'assurance voyage du 1^{er} au 31 janvier 2025 (voir conditions en agence).

📍 N'hésitez plus à contacter  **ACORISmutuelles**

Pour en savoir plus sur nos offres et bénéficier de conseils personnalisés, rendez-vous sur notre site internet [acorismutuelles.fr](https://www.acorismutuelles.fr) ou contactez-nous au 09 69 36 10 20 (appel non, surtaxé) • contact@acorismutuelles.fr • Vous pouvez également nous retrouver dans notre réseau d'agences en Lorraine et Franche-Comté.



**PLANÈTE ET
ÉNERGIES 2025® :
UN SALON
ENGAGÉ POUR
UN AVENIR
DURABLE**

Éternel pourvoyeur
de solutions d'avenir,
le Salon Planète
et Énergies revient
du 24 au 26 janvier 2025
au Centre des Congrès
d'Épinal.

Face à l'urgence climatique et à la hausse des prix de l'énergie, cette nouvelle édition du Salon Planète et Énergies® s'affirme à la fois comme une véritable boussole pour mieux consommer et vivre durablement, et comme un espace de rencontres, d'apprentissage et d'échange autour de dispositifs innovants et accessibles. L'édition 2025 s'annonce riche en nouveautés et en solutions concrètes. Avec près de 90 exposants, un programme de conférences enrichi et une attention particulière portée aux jeunes générations, l'événement met l'accent sur l'efficacité énergétique et la transition durable.



35



MISSION ÉDUCATION

Grande première dans les Vosges, le célèbre coq de la Capeb, paré d'un plumage flammé et composé de différents matériaux utilisés dans le bâtiment, sera la star incontestée de cette édition. Une initiative portée par la Capeb des Vosges, dont le Président, impliqué au niveau national, a souhaité marquer les esprits en modernisant l'image des professions artisanales. Objectif ? Montrer que ces métiers allient savoir-faire, passion et perspectives d'un avenir florissant.

Autre nouveauté 2025 : lors d'une journée dédiée à la transmission et à l'orientation, les collégiens seront invités à participer à des ateliers pratiques et interactifs autour des métiers de l'artisanat et de la

rénovation énergétique. Plus qu'une simple sortie, la visite du Salon Planète et Énergies® sera donc plus que jamais constructive, en éveillant des vocations et délivrant des informations utiles sur des filières souvent méconnues.

Le Salon Planète et Énergies reste par ailleurs fidèle à sa vocation originale, qui est d'accompagner les particuliers dans leurs projets d'amélioration de l'habitat. A cette fin, l'événement rassemblera, cette année encore, les acteurs incontournables du secteur : chauffagistes, spécialistes de l'isolation, fabricants de systèmes énergétiques performants, ainsi que des acteurs publics comme France Rénov'.

3 questions à **Xavier Désindes** Organisateur du salon Planète et Énergies®

La venue du Coq by Capeb est la grande nouveauté du salon.

Oui, ce sera l'attraction-phare ! Avec ce grand coq orné de divers matériaux utilisés dans le bâtiment, la Capeb veut moderniser la communication liée aux métiers de l'artisanat, secteur pourvoyeur d'emplois, et dans lequel on peut gagner très bien sa vie. Là est aussi la vocation de notre salon : les visiteurs ne viennent pas que pour acheter, ils peuvent aussi trouver l'information qu'ils cherchent. La transmission, la formation, est dans notre ADN.

Vous restez par ailleurs fidèles à votre volonté initiale : conseiller les porteurs de projets.

Absolument. Plus que jamais, dans un contexte de baisse de pouvoir d'achat, les consommateurs sont en quête d'un avis avisé pour leur permettre de faire des économies, sans rogner sur la qualité des réalisations, des solutions. Cette année, en réunissant près de 90 exposants différents, nous retrouvons notre vitesse d'avant Covid, preuve, s'il en fallait, du bien-fondé de notre salon.

La gratuité, mise en place depuis deux ans, contribue également à sa bonne santé.

Effectivement, elle nous a donné un vrai coup de boost. En même temps, pour un salon dont la thématique est de faire faire des économies aux visiteurs, il ne me semblait pas logique de leur faire payer l'entrée ! La gratuité ne nous a pas fait perdre en qualité d'exposants, sur qui repose désormais entièrement le coût de l'organisation. Les professionnels et institutions continuent à venir en masse, c'est donc que tous s'y retrouvent !



Tous se tiennent prêts à répondre aux questions des visiteurs et à leur offrir des conseils personnalisés.

Que vous souhaitiez réduire vos factures, optimiser le confort de votre logement ou valoriser ce dernier avant une vente, le salon Planète et Énergies® est l'endroit idéal pour trouver des réponses adaptées ! Des informations pratiques sur les aides financières et les démarches administratives seront également disponibles auprès des collectivités locales présentes.

A côté de ce volet purement informatif, les visiteurs auront l'occasion de découvrir un large éventail d'animations et de démonstrations techniques. Un programme de conférences viendra enrichir l'expérience en abordant des sujets d'actualité.

Inclusif par nature, le salon n'en oublie pas les familles et le jeune public ! Des ateliers ludiques et pédagogiques seront organisés pour sensibiliser les enfants à l'écologie et aux écocgestes. De quoi allier l'utile à l'agréable, dans un cadre convivial et stimulant.



→ Salon Planète et Énergies® • Vendredi 24, samedi 25 et dimanche 26 janvier • De 10h à 19h (18h le dimanche) au Centre des Congrès d'Épinal • Entrée gratuite • Restauration sur place • Infos et programme des conférences sur www.planete-et-energies.fr

Salon PLANÈTE et ÉNERGIES®

ÉPINAL
CENTRE DES
CONGRÈS
DU
24 → 26
JANVIER



www.planete-et-energies.fr

LE SALON DES ÉCONOMIES D'ÉNERGIES
ET DE LA RÉNOVATION PERFORMANTE

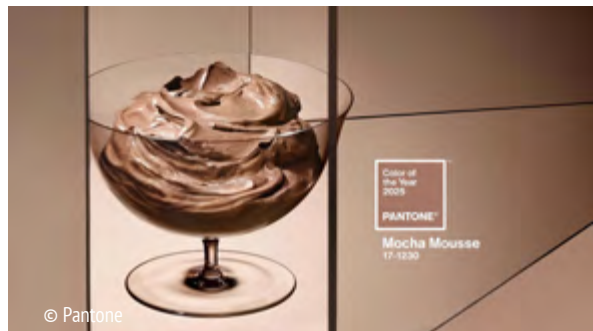
HABITAT • DÉCO



PANTONE MOCHA MOUSSE, LA CÉLÉBRATION DE LA DOUCEUR

Le verdict est tombé : en 2025, c'est le Mocha Mousse qui agitera les sphères mode et déco ! Si Pantone a choisi cette couleur comme leitmotiv pour cette nouvelle année, c'est pour y apporter harmonie et sérénité.

Après un Peach Fuzz ultra-vitaminé, un pêche presque sorbet, l'institut Pantone a choisi le Mocha Mousse comme couleur de l'année 2025. Référencée sous le numéro 17-1230, cette teinte réconfortante évoque la douceur du café et du chocolat et se veut aussi rassurante qu'élégante. Se mariant facilement avec les tons dérivés du brun et les couleurs neutres, le Mocha Mousse s'associera également parfaitement avec des teintes plus peps, notamment les pastels. Zoom sur ce coloris qui va rythmer les prochains mois...



APAISEMENT ET HARMONIE

« Lorsque nous regardons une couleur comme Mocha Mousse, nous pouvons sentir cet arôme chaud et délicieux du chocolat – nous pouvons certainement le goûter ! – et en plus il s'en dégage une chaleur sensorielle inhérente », voilà ce qu'a expliqué Laurie Pressman, vice-présidente du Pantone Color Institute, lors de la présentation du coloris 2025. Outre son côté très gourmand, le Mocha Mousse procure aussi un sentiment d'apaisement : en chromothérapie, les teintes de marron sont d'ailleurs reconnues pour calmer l'agitation de l'esprit. C'est donc un véritable shot de sérotonine que nous offre ce Pantone !

UNE TEINTE POLYVALENTE

Clairement inspiré de la nature, le Mocha Mousse fait écho à des éléments naturels, tels que le cacao, le café et les tonalités telluriques, tout en y ajoutant un peu de légèreté et de finesse. Élégante, cette couleur est aussi polyvalente et se prêtera à de jolies tendances que ce soit en mode, en décoration ou en graphisme.

Déjà omniprésent sur les podiums cette année, le marron va ainsi continuer de nous habiller cet hiver ! Chaleureux sans être fade, il se marie parfaitement avec le bordeaux, le crème, le gris et le noir. Dans la maison, ce Pantone apportera du calme et s'adaptera particulièrement aux

pièces avec de beaux volumes. Que ce soit apposé sur un mur ou même sur les accessoires, il créera une atmosphère intimiste, notamment dans la chambre et le salon. On l'associera aux bois clairs et aux matières naturelles, telles que le lin et le coton pour les textiles. Des notes de cuivre et d'or sur les petits objets ou sur les luminaires ajouteront une touche subtile et raffinée à l'ambiance.

DES GAMMES COMPLÉMENTAIRES

Comme tous les ans après avoir révélé la couleur de l'année, l'institut Pantone a également proposé des gammes complémentaires, baptisées « Relaxed Elegance » et « Floral Pathways ». Si le Mocha Mousse est une couleur chaude et sophistiquée, cette palette additionnelle met à l'honneur les nuances de beige, de crème, de taupe et de brun avec le Relaxed Elegance, tandis que du côté du Floral Pathways, Pantone prouve que le Mocha Mousse peut aussi très bien s'harmoniser avec les tons pastels, violets, bleus, verts et même le rose dans ses tonalités poudrées ! Ces associations offriront ainsi un large éventail de possibilités en matière de conception. **M.K**

LES TEINTES TELLURIQUES RÉCHAUFFENT LA DÉCO

Cet hiver, les couleurs terreuses ou telluriques apportent chaleur et réconfort à nos intérieurs, insufflant dans notre cocon une sensation de paix plus que bienvenu.

Quand on évoque les coloris telluriques, on fait référence à des teintes terreuses inspirées de la nature et en particulier du sol et de ce qui le compose. Contrairement à ce que l'on pourrait penser, elles ne se limitent pas au brun : les nuances de vert, de gris bleu et d'orangé sont également à l'honneur. Ainsi, le marron foncé de l'écorce des arbres, le vert de l'herbe, le gris de la mousse, le jaune pâle du sable ou encore les ocres font partie de cette palette de couleurs qui s'invite dans notre décoration intérieure pour réchauffer l'ambiance.

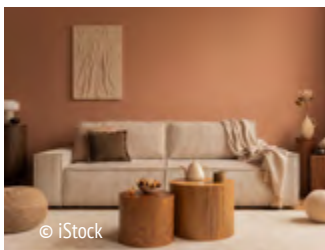
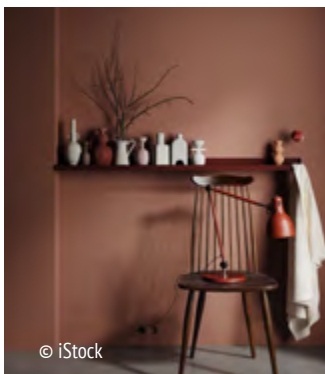
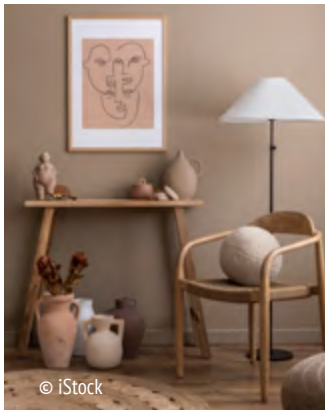
RECONNEXION AVEC LA NATURE

À l'heure où tout s'accélère, nous avons besoin, plus que jamais, de retrouver un peu de paix et de se reconnecter à la nature. Comme un écho à un désir de plus en plus vital d'adopter un mode de vie davantage conscient, l'une des tendances déco pour 2025 est l'ode à la simplicité, à la paix et à la tranquillité. Ce retour à l'essentiel s'invite dans nos habitations, qui se transforment en de véritables cocons protecteurs de l'agitation extérieure. Pour créer un havre de paix chez soi, on s'inspire alors souvent de la nature.

Les couleurs proches de celle-ci, comme le marron, le brun, le chocolat, le caramel, le miel, le sable, les nuances terracotta, les ocres, les teintes orangées et jaunes, le kaki, voire le vert mousse ou encore le gris argile, apportent calme et sérénité à la maison. Elles évoquent un sentiment d'harmonie, de sécurité et de paix au sein du foyer. Associées à des tons neutres et plus clairs, les teintes terreuses créent un subtil équilibre propice à la relaxation, tout en apportant un charme intemporel, simple et élégant.

COMMENT LES ADOPTER EN DÉCO ?

Un coup de peinture sur les murs peut suffire à transformer l'atmosphère. Pour ressentir l'effet apaisant de la nature au sein de votre foyer, vous pouvez ainsi vous inspirer d'une teinte évoquant ce que vous appréciez le plus lorsque vous vous baladez pour repêcher la pièce de votre choix.



Les couleurs neutres, comme les tons de beige ou le taupe, ont l'avantage de s'accorder avec tous les types de décors et de mobilier. Vous pouvez aussi peindre un seul mur avec un coloris plus marqué, pour mettre l'accent sur cette partie de la pièce.

Les teintes telluriques s'emparent également des textures. Choisissez par exemple des rideaux ou des coussins en tissus « terreux », comme le lin, la toile de jute, le coton ou d'autres matériaux naturels tissés. Pour les meubles, privilégiez des modèles fabriqués à partir d'éléments naturels, tels que le bois, le rotin ou encore le travertin et le marbre, qui se déclinent en une multitude de teintes naturelles. Les objets décoratifs (vases, vaisselle et autres pots et statuettes) en terre cuite, en céramique et en argile apporteront encore de jolies teintes orangées et rouges. Pensez également aux accessoires en verre, souvent disponibles dans des couleurs terreuses, comme les bruns et les verts. Toutes ces matières organiques, qui ont aussi l'avantage d'être durables et respectueuses de l'environnement, s'inscriront dans un retour à la terre serein et authentique.

Enfin, vous pouvez ajouter des tons métalliques à votre déco, à travers des éléments ou des finitions en bronze ou

en cuivre. Ceux-ci s'harmonisent bien avec les palettes terreuses et insuffleront une touche plus contemporaine et sophistiquée à votre intérieur. **VB**



Ets. Jacques PHILIPPE

Depuis 1980 à vos côtés

CHAUFFAGE

CLIMATISATION

ENERGIES RENOUVELABLES

**NOUVELLE
ADRESSE**

- **VENTE**
- **INSTALLATION**
- **SAV**



CERTIFIÉ ET QUALIFIÉ



MaPrimeRénov[®]
MeinZuhause, meinZukunft



**Les certificats
D'ÉCONOMIES
D'ÉNERGIE**

SAV

**AVEC TECHNICIENS
QUALIFIÉS
ET
INTERVENTIONS
RAPIDES**

10 rue des cités Cécile

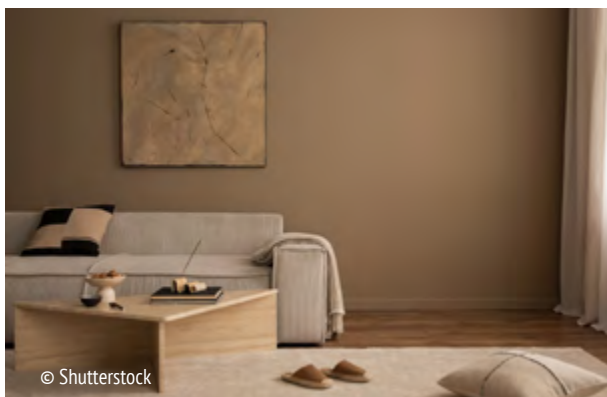
54 300 LUNEVILLE

Tél : 03 83 76 34 34

www.chauffage-luneville.fr • accueil@philippe-chauffage.fr

LE TRAVERTIN, LA TOUCHE NATURELLE QUI TRAVERSE LES ÉPOQUES

Naturel, robuste et durable, le travertin est on ne peut plus tendance. Très prisée dans l'Antiquité, cette pierre a traversé les âges en s'intégrant peu à peu dans toute la maison. Zoom.



© Shutterstock



© iStock

Matériau phare de l'Antiquité, en particulier en Italie, le travertin est une roche calcaire résistante et facile à travailler, qui a souvent été utilisée pour la construction de monuments historiques célèbres, comme le Colisée de Rome. Dans les années 70, on s'intéresse à nouveau à lui. On l'emploie alors couramment pour carrelé le sol, que ce soit à l'intérieur ou à l'extérieur. Malgré une image un peu désuète qui lui colle ensuite à la peau, le regain d'intérêt pour le style des seventies et pour les produits naturels le remet au goût du jour. Il devient alors plus contemporain et féminin, grâce à des finitions douces et arrondies, s'accordant aux intérieurs aussi bien classiques que modernes. Voici comment l'adopter chez vous.

LE CHARME DE L'AUTHENTICITÉ

Contrairement au marbre, qui est une roche cristalline, le travertin propose un aspect minéral brut et mat. Ses aspérités et ses irrégularités lui confèrent ainsi un charme naturel et authentique particulièrement plébiscité. Sa teinte terreuse et douce, qui se décline, selon sa composition, en blanc,

beige, brun ou même gris et rouge, égaye les pièces de vie en apportant une touche à la fois intimiste et sophistiquée. Au-delà de son style intemporel et naturel, ce matériau présente également des atouts très intéressants puisqu'il est résistant à la chaleur, à l'eau, à l'humidité et au gel. À la fois tendre et poreuse, cette pierre offre une surface antidérapante, ce qui en fait un choix idéal pour la salle de bains ou encore la cuisine. Utilisé comme revêtement de sol ou parement mural, pour créer un escalier, un pan de mur de caractère ou une cheminée, il est aussi très apprécié pour réaliser une terrasse ou des margelles de piscine. En outre, le travertin est assez simple d'entretien. Une fois la pose achevée, une protection hydrofuge-oléofuge est nécessaire. Pour qu'il conserve sa beauté, ce revêtement a ensuite besoin de soins réguliers avec des produits de nettoyage doux et sans acide.

DÉCLINAISONS CONTEMPORAINES

Déjà utilisé pour des meubles, vasques et des bacs à douche, le travertin investit de plus en plus le mobilier. En vogue dans les espaces contemporains, il se décline à l'envie. Tables hautes et basses, plans de travail pour la cuisine ou le bureau, crédence, luminaires, bout de canapé ou éléments décoratifs, tels que vase, bougeoir, porte-savon, horloge et miroir... Aujourd'hui, les designers rivalisent d'imagination pour proposer des créations originales faites à partir de ce matériau noble, qui peut, au choix, rester naturel ou être traité pour varier les effets. Particulièrement prisés pour habiller les entrées et les salons, les meubles en travertin poli, par exemple, apportent par leur brillance une note de sophistication. De plus en plus populaire, le travertin vieilli, rappelant les pierres patinées par le temps qui passe, est, quant à lui, apprécié pour son aspect rustique et vintage qui crée une ambiance chaleureuse. Citons encore les carreaux de travertin à motifs qui, en mixant différentes teintes et textures, ajoutent de la profondeur et du caractère à l'espace.

Enfin, l'une des tendances actuelles consiste à combiner le travertin avec d'autres matériaux. Associé à du mobilier en bois, il offre un accord très harmonieux. Le métal permettra, pour sa part, de contrebalancer le naturel de la pierre en apportant une touche industrielle et moderne à vos luminaires, poignées de porte et objets décoratifs. Le travertin et le verre forment enfin un tandem chic et aérien sur le plateau d'une table ou encore une paroi de douche. **VB**

EURO CARRELAGES



SERVICES



SOLDES

Jusqu'au 29
JANVIER 2025



On reconnaît le Professionnel

★ CARRELAGES

★ SALLES de BAINS (SANITAIRE & MEUBLES)

★ MATERIAUX NATURELS

★ PARQUETS **NOUVEAU RAYON !!!**

ZAC du Breuil - 54850 MESSEIN

03 83 26 44 45

www.eurocarrelages.fr



QUE VOUS RÉSERVE CETTE NOUVELLE ANNÉE UNIVERSELLE ?

Saurez-vous vous montrer à la hauteur de toutes les situations en 2025 ? Ce sera probablement une année exceptionnelle qui ne vous laissera pas indifférent !

Pour découvrir quel est votre chiffre personnel pour cette année universelle 9, additionnez les chiffres de votre jour et de votre mois de naissance + 9.

(Vous êtes né le 8 janvier ? $8+1+9=18$, puis $1+8=9$, vous êtes en année 9).



En amour, vous coulerez des jours heureux auprès de votre partenaire dès le mois de mars et rien ne viendra gâcher votre bonheur. Célibataire, vos sens seront en éveil... Un coup de foudre pourrait arriver subitement, un beau jour de printemps. Au bureau, il ne faudra pas trop vous titiller, vous pourriez être de mauvaise humeur et manquer de légèreté. Vous pourriez retrouver le sourire dès le mois de novembre. Le sport n'est pas votre activité favorite mais vous pourriez vous surprendre à faire quelques efforts physiques pour retrouver un peu votre ligne.



Si vous êtes en couple, vous ne laisserez pas certaines personnes s'immiscer dans votre vie privée. L'année semble prometteuse et sensuelle. Célibataire, un vent de fantaisie pourrait passer par-là et vous rendre meilleur avec votre entourage. Au travail, de nouveaux projets seront source de conflit avec certains de vos collaborateurs qui n'accepteront pas toutes vos conditions. Il faudra être rusé et naviguer entre les eaux dès le début de l'année. Vous serez en pleine forme mais ce ne sera pas une raison pour vous laisser aller à grignoter entre les repas.



Ne perdez pas de vue vos objectifs ! L'année 2025 sera riche en événements et il faudra saisir les opportunités au bon moment. Si vous êtes célibataire, vous serez à l'affût des moindres remarques et petites attentions. En couple, vous serez pris dans un tourbillon d'activités avec votre partenaire amoureux. Vous pourriez connaître une certaine lassitude dès le mois de mai. Vous aurez moult projets en tête, un de vos associés pourrait enfin vous aider à en concrétiser un ! Vous pourriez entamer un petit régime dès le début de l'année, ce sera l'une de vos bonnes résolutions.



L'amour risque d'arriver subitement et de perturber votre petit train-train quotidien. Vous n'y échapperez pas cette année et vous ne vous en plaindrez pas ! En couple depuis un certain temps, vous pourriez avoir envie de changements. Ce sera une année charnière où amour ne ramera pas forcément avec toujours... Au bureau, votre rapidité et votre efficacité pourraient vous desservir. Vous serez accablé de travail. Vous risquez d'être sur les rotules dès le premier semestre mais la fin de l'année sera plus douce. En milieu d'année, des migraines pourraient vous gâcher la vie !



Vous ne prendrez pas plusieurs chemins pour dire ce que vous avez sur le cœur à votre partenaire et vous aurez raison. Vous ferez preuve d'une grande franchise cette année, elle sera particulièrement appréciée par votre entourage. Célibataire, vous ferez attention à ce que vous direz et votre attitude sera fortement appréciée, notamment par la personne que vous convoitez. Au travail, vous devrez mettre les bouchées doubles dès janvier si vous voulez être pris au sérieux. Votre forme physique sera à son apogée, votre moral ne sera pas non plus en reste. Rien ne vous arrêtera !



**MEILLEURS
VOEUX**

2025



Toute l'Equipe des
Menuiseries BLOC & JOB

vous présente leurs meilleurs Voeux
pour cette nouvelle année !

NOS MAGASINS

TOUL : 03.83.43.07.18 - LANEUVEVILLE-DEVANT-NANCY : 03.83.51.56.72 -
VILLE-EN-VERMOIS : 03.83.46.91.91 - LUNÉVILLE : 03.83.766.766 - BACCARAT :
03.83.761.761 - SAINT-DIÉ-SAINTE-MARGUERITE : 03.83.556.556



Vous ne laisserez pas les autres décider à votre place ! Vous saurez ce que vous voulez et serez déterminé à aller au bout de vos objectifs dès le début de cette nouvelle année. Si vous êtes en couple, vous attendrez le bon moment pour proposer une avancée significative de votre relation. Le mois de juin pourrait être propice à de nouveaux projets à deux. Célibataire, vous pourriez avoir envie de liberté ! Un grand et long voyage pourrait être au programme de cette année. Dès avril, le sport fera son effet et vous maintiendra en bonne forme physique et mentale.



Rien n'échappe à votre attention ! Vous avez les yeux bien ouverts et les oreilles bien tendues ! Votre curiosité sera un atout essentiel dans le cadre de votre travail et vous permettra de briguer un poste intéressant. Si vous êtes en couple, votre partenaire sera à votre écoute et pourrait bien vous épauler au moment où vous en aurez le plus besoin. Célibataire, un vent de folie libertine vous fera voir l'amour différemment et vous ouvrira les portes vers de nouvelles opportunités. À partir de septembre, vous pourriez avoir besoin de consulter un médecin pour votre vue.



Vous ne serez pas capable d'honorer vos engagements et certaines de vos obligations. Mettez vos collaborateurs dans la confiance si vous voulez vous donner une chance d'arriver au bout de vos nouvelles ambitions. Si vous êtes célibataire, l'amour pourrait vous donner de nouvelles forces dont vous ne soupçonnez même pas l'existence ! En couple depuis longtemps, vous ne vous embarraserez pas de broutilles, vous irez à l'essentiel quoi qu'il arrive. Coté santé, vous serez en pleine forme toute l'année même si quelques troubles intestinaux pourraient être gênants dès juillet.



Au bureau, les contraintes professionnelles risquent d'être difficiles à supporter. Vous serez d'humeur maussade, il ne sera pas simple de vous déridier ! Votre entourage professionnel pourrait se montrer des plus attentionnés mais, pourtant, rien n'y fera. Seul, une personne pourrait subitement débarquer dans votre vie à partir de mai. Elle saura comment vous prendre et vous comprendre. En couple, votre vie de famille pourrait prendre de plus en plus d'importance. À partir d'avril, vous ressentirez le besoin de bouger, de vous aérer le corps et l'esprit !

Le Petit Comptoir & l'Hôtel Les Pages

Une halte gourmande au pied du château à découvrir !



Stéphanie et Denis Tabouillot sont les chefs d'orchestre de ce bel établissement à l'esprit bistrot. Le couple de professionnels passionnés, secondé par une équipe motivée a acquis au fil des années, une belle réputation. Denis, maître restaurateur propose une cuisine traditionnelle et délicate à base de produits frais et du terroir.

Possibilité de séminaires, grand parking privé gratuit pour voitures et bus.



LINGE DE LIT • LINGE DE TABLE • LINGE DE TOILETTE

PLUS FORT QUE DES SOLDES

**JUSQU'AU
29 JANV.**

DES PRIX

**BLACK
SOLDES***



ESSEY-LÉS-NANCY
LA PORTE VERTE - FACE JARDILAND (PARKING AUBERT)

*Pendant la durée légale des Soldes.
Articles signalés en magasin, dans la limite des stocks disponibles

ON REVISITE LA RECETTE DE LA REINE DE L'ÉPIPHANIE

Si les plus grands chefs réinventent la fameuse galette de l'Épiphanie, pourquoi ne pas tenter, nous aussi, de proposer une version insolite ?

Une galette fleurie



Pour ce faire, on réalise une galette à la crème de violette, de lavande ou de rose. Préchauffer votre four à 175 °C (th. 8), avant de vous occuper de la garniture en mélangeant dans un saladier 30 g de beurre, 30 g de poudre d'amandes, 2 œufs entiers et 20 g de farine. Ajoutez 100 ml de sirop de la fleur de votre choix, ainsi que du colorant pour intensifier la couleur si besoin, et remuez la crème obtenue. Disposez ensuite une pâte feuilletée dans un moule à tarte ou sur la plaque du four recouverte de papier cuisson et piquez-la avec une fourchette. Garnissez avec la crème sur environ 1,5 cm de hauteur et déposez la fève où vous le souhaitez. Refermez la galette avec une deuxième pâte feuilletée en prenant soin de bien coller les bords (passez un coup de pinceau trempé d'eau froide dessus si cela est nécessaire). Dans un petit bol, réalisez la dorure de votre gâteau des rois en mélangeant

1 cuillère à soupe d'eau et 1 œuf. Badigeonnez uniformément la surface de la galette une première fois, puis attendez 15 minutes et recommencez une deuxième fois, avant de laisser reposer quelques heures au réfrigérateur. Enfin, enfournez la galette pendant 40-45 minutes et dégustez !

Votre chère tête blonde raffole de Carambar ?



Préchauffez votre four à 220 °C (th. 7-8). Dans une casserole, versez 10 cl de crème liquide et faites fondre une dizaine de Carambars au bain-marie. Mélangez, ajoutez 100 g de chocolat pâtisseries noir cassé en morceaux que vous laisserez fondre, et fouettez.

Dans un saladier, mélangez 125g de beurre et 150g de poudre d'amandes, puis ajoutez 1 œuf entier, le chocolat aux Carambars, 3 Carambars coupés en petits dès et 30g de sucre semoule. Reprenez ensuite les étapes de la recette précédente. Si vous préférez la pâte à tartiner, il vous suffit de remplacer la garniture aux Carambars par 170g de pâte à tartiner et le tour sera joué !

C'est bientôt la CHANDELEUR !

Le recette de la fameuse sauce des Crêpes Suzette



Ingrédients

2 oranges, 2 citrons, 50 g de sucre en poudre, 15 cl de Grand-Marnier, 125 g de beurre

Préparation

Dans une poêle, versez le sucre en poudre puis baissez le feu sous la poêle. Pressez le jus des oranges et des citrons avec un presse-agrume. Lorsque le sucre commence à caraméliser, ajoutez le jus d'orange dans la poêle et portez à ébullition. Ajoutez enfin le jus de citron et laissez réduire quelques minutes. Ajoutez le beurre coupé en morceaux. Mélangez soigneusement avec une spatule en bois jusqu'à ce que le beurre soit complètement fondu. Ajoutez le Grand Marnier, portez à ébullition, puis flambez en approchant une allumette au bord de la poêle. Imbibez chaque crêpe de la sauce Suzette sur les deux faces puis repliez la crêpe en deux et encore en deux (pour obtenir un triangle). Servir bien chaud !

Avec les agriculteurs et artisans locaux

La **FERME DES FRUITIERS** *depuis 1959*



Choisissez le terroir Lorrain !



**FRUITS - LEGUMES - VIANDES - CHARCUTERIES - VOLAILLES
GIBIERS - FROMAGES - VINS - ALCOOLS - JUS DE FRUITS**

COYVILLER

RD 112 (croisement RD 74)
Tél. 03 83 46 74 55

SEICHAMPS

ZAC La Louvière
Tél. 03 83 31 02 33

VANDŒUVRE

14 rue de Roberval
Tél. 03 83 28 45 11

MOT MYSTÈRE

Rayez dans la grille les mots de la liste pour découvrir le MOT MYSTÈRE dont voici la définition :

« Gâteau sec »

Les mots peuvent être lus horizontalement, verticalement ou diagonalement, de droite à gauche, de gauche à droite de haut en bas et de bas en haut.
Un conseil ! Rayez d'abord les mots les plus longs.

S	E	G	E	N	O	I	S	E	P	E	R	C	S
A	L	A	M	E	T	T	O	L	R	A	H	C	I
L	F	U	E	I	N	I	R	E	H	C	A	V	T
A	F	F	R	E	U	G	N	I	R	E	M	S	U
M	U	R	C	C	E	R	E	I	M	L	A	P	O
B	O	E	E	P				R	U	O	F	F	
O	S	K	A	P				S	A	O	U	A	
I	A	N	A	T				E	A	V	H	L	
C	A	L	A	A				F	T	B	A	C	
C	E	B	R	I	O	C	H	E	B	L	R	L	S
T	A	E	N	I	E	L	E	D	A	M	A	A	E
B	P	D	N	A	I	R	F	O	N	D	A	N	T
O	E	L	I	U	T	N	A	S	S	I	O	R	C
S	U	C	C	E	S	U	E	I	G	I	L	E	R

- | | |
|-----------|------------|
| BABA | MADELEINE |
| BRIOCHE | MERINGUE |
| CAKE | MOKA |
| CANAPÉ | OPÉRA |
| CHARLOTTE | PALET |
| CHOU | PALMIER |
| CLAFOUTIS | RELIGIEUSE |
| CRÈME | SABLÉ |
| CRÊPE | SALAMBO |
| CROISSANT | SAVARIN |
| FLAN | SOUFFLÉ |
| FONDANT | SUCCES |
| FOUR | TARTE |
| FRIAND | TUILE |
| GAUFRE | VACHERIN |
| GÉNOISE | |

Solutions : biscuit

Pompes funèbres - Marbrerie - Prévoyance obsèques



ROC•ECLERC

LÀ, POUR VOUS

24h/24 - 03 83 55 55 55

Nancy - Vandœuvre - Saint Max - Toul - Frouard - Pont à Mousson
Lunéville - Dombasle - Baccarat - Neuves Maisons

VOTRE CENTRE AUDITIF PROCHE DE VOUS

1 bilan
auditif
GRATUIT*

1 essai
GRATUIT**

Offre
100% Santé
**0€ reste à
charge**

**et un chargeur ou un
boîtier TV Offert*****

SUIVI ILLIMITÉ sans
aucune limite de
rendez vous.



Muriel Cognot,
audioprothésiste D.E.



Prenez soin de votre audition et retrouvez la liberté d'entendre !

PRENEZ RENDEZ-VOUS AU **09 80 92 10 69** OU SUR *Doctolib*



Orellys
La liberté d'entendre

Centre auditif Orellys

1-3 allée de la Cascade 54520 Laxou

Facilité d'accès **P**

Du lundi au vendredi de 9h00 à 12h00 et de 14h00 à 18h00



Ma
MUTUELLE
ACORIS
ME DONNE
un max
D'ASSURANCES

-10%
de réduction
sur mon
assurance
voyage*



* du 1^{er} au 31 janvier 2025 -
voir conditions en agence

▶ N°Cristal 09 69 36 10 20
APPEL NON SURTAXE


ACORIS
mutuelles

Un réseau d'agences au cœur de
la Lorraine et de la Franche-Comté
acorismutuelles.fr

