

# LORRAINE

REPORTAGES • SORTIES • CULTURE • DÉCO ... MAGAZINE

## SALON PARC EXPO NANCY HABITAT DECO METIERS D'ART ANTIQUAIRES

27 février ▶ 3 mars



SPECTACLE VIVANT  
MONUMENTAL & IMMERSIF

# TERRA MOSELLIA

CREATION DAMIEN FONTAINE

20/02  
AU  
23/03  
2025

EGLISE  
SAINT-JOSEPH  
MONTIGNY  
LES-METZ

TERRA-MOSELLA.FR

INFORMATIONS ET  
INSCRIPTIONS SUR



Prochaine parution le  
**11 mars**

Retrouvez tous nos anciens  
numéros sur [lorrainemag.com](http://lorrainemag.com)

Lorraine Magazine est une  
publication de SCPP N°ISSN :  
2265-9919

**Directeur de la publication**  
Philippe Poirot 06 49 35 04 30  
[philippe@lorrainemag.com](mailto:philippe@lorrainemag.com)

**Directrice de la publicité**  
Sylvie Courtin 06 14 12 54 38  
[sylvie@lorrainemag.com](mailto:sylvie@lorrainemag.com)

**Conception graphique**  
Didier Gérardin  
[kreadid.dg@gmail.com](mailto:kreadid.dg@gmail.com)

**Réalisation**  
Compo Graphisme / Chloé De Menech  
[compo.graphisme@gmail.com](mailto:compo.graphisme@gmail.com)

**Journalistes**  
Baptiste Zamaron  
[baptistezamaron@yahoo.fr](mailto:baptistezamaron@yahoo.fr)  
Cécile Mouton  
[cecile.mouton@yahoo.fr](mailto:cecile.mouton@yahoo.fr)

**Crédits photos**  
Couverture :  
DESTINATION NANCY

Intérieur : © DR  
**Distribution**  
Distri-mag  
06 77 06 97 06

**Pour nous écrire**  
Lorraine Magazine - SCPP  
224 rue des Brasseries  
54320 Maxéville  
[lorrainemag.com/contact](http://lorrainemag.com/contact)

Tirage : 30 000 exemplaires  
Dépôt légal n°1741  
Imprimé par BLG Toul  
sur papier PEFC

La reproduction intégrale ou  
partielle de ce magazine est  
interdite sauf accord écrit de  
Lorraine Magazine.



[lorrainemag.com](http://lorrainemag.com)

@LorraineMagazine

## SOMMAIRE



### 6 REPORTAGE • À LA UNE SALON HABITAT, DÉCO, MÉTIERS D'ART & ANTIQUAIRES

© Vincent Damarin

#### SORTIES • DÉCOUVERTES

- 12** Vand'Influences : un voyage multi culturel du 1<sup>er</sup> au 23 mars
- 16** Eugène Oneguine : l'opéra des rendez-vous manqués
- 18** Gérardmer, la belle jaune
- 20** Meubles MDM La Maison du Massif : le mobilier rêvé

#### ART & CULTURE

- 22** Quand une œuvre d'art naît de la matière et du feu
- 24** Rencontre avec... Damien Fontaine, passeurs d'histoires

#### TOURISME & ESCAPADES

- 26** Domaine de Montagne : l'histoire d'une renaissance
- 28** Nancy : suivez le guide !

#### ART & GASTRONOMIE

- 30** Nancy, capitale de la gastronomie avec le World's French Restaurant

#### FORMATION

- 34** Former aujourd'hui, innover pour demain

#### RÉNOVATION ÉNERGÉTIQUE

- 36** BPALC : un crédit qui récompense la rénovation énergétique
- 38** Panneaux solaires : tout savoir pour maximiser leur rendement

#### HABITAT & DÉCO

- 40** Maison & Objet : par ici les tendances !
- 44** Comment créer un "conversation pit" chez soi ?
- 46** Les avantages du carrelage sur un plancher chauffant

#### ET AUSSI...

- 48** Recettes
- 50** Horoscope

Vins et  
Gastronomie  
9<sup>ème</sup> Édition

de Lorraine  
Salon  
**Talents  
& Saveurs**  
Le rendez-vous des Gourmets

15<sup>10h</sup> à 20h  
16<sup>10h</sup> à 19h  
mars  
2025



Espace Socio Culturel - 8 place Mitterrand - 54280 SEICHAMPS

**Deux jours d'animations et de découvertes !**

Des démonstrations culinaires - Une tombola permanente gratuite...

Une quarantaine de producteurs-exposants et vignerons  
des dégustations de saveurs nouvelles ou traditionnelles.

Un espace bar et restauration

<https://salon-talents-et-saveurs-de-lorraine.fr> [contact@saveurs-lorraine.fr](mailto:contact@saveurs-lorraine.fr)

Organisé par le



**Kiwaniis**  
pour l'enfance défavorisée

**Un événement caritatif, convivial et festif,  
un moment agréable  
pour partager en famille ou entre amis !**



L'abus d'alcool est dangereux pour la santé, à consommer avec modération

# ÉDITO

## CONSTRUIRE L'AVENIR

Les temps sont toujours un peu troublés, la météo aussi et en attendant que le printemps pousse la porte pour faire, entre autres, renaître les beaux jours, rien n'empêche de s'y projeter. Une saison qui arrive, c'est un nouveau souffle. Il y a bien évidemment les escapades au sublime Domaine de Montagne à Ventron ou les visites pour (re)découvrir Nancy, le renouveau de la nature qui permet de la côtoyer un peu plus ou encore l'envie de revisiter son chez soi.

Pour vous, nous sommes allés dénicher les dernières tendances, tâter les matières, découvrir les ambiances pour vous donner le virus du renouveau. Après Paris, direction Nancy et le Salon Habitat Déco qui réunit à nouveau cette année tout un florilège de professionnels de l'Habitat, de la Décoration, des Métiers d'art et des Antiquaires pour une émulation créative. Entre art contemporain, aménagements intérieurs, cycles vertueux pour donner une nouvelle vie à des objets anciens ou plus récents mais aussi travail de la matière par des passionnés qui en ont fait leur métier, c'est l'avenir qui se façonne.

Evoquer la matière, c'est aussi faire référence au temps. Justement, le passé de la Moselle, de Metz et de la Lorraine finalement, c'est l'objet de Terra Mosella, le nouveau spectacle immersif et toujours aussi spectaculaire du lorrain, Damien Fontaine qui débute dans quelques jours au sein de l'église de Montigny-lès-Metz.

Enfin, les beaux jours et le printemps signent l'arrivée d'un renouveau dans les assiettes. Cela tombe bien, la gastronomie française qui s'exporte à l'international avec l'Association française des Maîtres-restaurateurs tient son congrès à Nancy début mars. Là aussi, les tendances comme les attentes évoluent.

Autant d'ingrédients au fil de ces prochaines pages pour construire l'avenir. A vous de jouer !

*Baptiste Zamaron*

fête de la  
nature



FÊTE DE  
LA NATURE

21-25 MAI 2025

Annoncez votre événement  
sur [fetedelanature.com](http://fetedelanature.com)

# SALON HABITAT, DÉCO, MÉTIERS D'ART & ANTIQUAIRES

Du 27 février au 3 mars au Parc des Expositions, DESTINATION NANCY donne rendez-vous aux amoureux et curieux de la déco, du design, de l'habitat, des métiers d'art et antiquaires pour la 7<sup>e</sup> édition de son salon 3 en 1.

Bientôt le printemps, la saison où tout renaît. Alors, pourquoi ne pas en profiter pour faire entrer un nouveau souffle chez soi ? Rénover son logement, renouveler sa décoration, valoriser les productions locales ou découvrir les dernières tendances pour la maison.

## LE SALON HABITAT DÉCO MÉTIERS D'ART & ANTIQUAIRES EST UN RENDEZ-VOUS COMMERCIAL À NE PAS MANQUER !

260 professionnels des secteurs de l'habitat, de l'artisanat d'art et de l'antiquité seront présents pour accompagner les visiteurs dans la réalisation de leurs projets. Avec près de 30 % de nouveaux exposants cette année, ils trouveront une nouvelle fois matière à concrétiser leurs projets d'habitation, à s'informer et s'inspirer. Les savoir-faire locaux seront aussi de la partie avec une volonté renouvelée de DESTINATION NANCY de mettre en lumière les artistes et artisans du territoire.



© Vincent Damarin



## CONFÉRENCES ET ATELIERS PRATIQUES

Envie de connaître les dernières tendances et d'obtenir de précieux conseils ? Direction le Hall A et l'espace conférences imaginé par la direction écologie et nature de la Ville de Nancy. Ce lieu de ressources et de pédagogie est l'occasion d'aborder autour de conférences, les thématiques qui font l'actualité en matière de tendances de décoration intérieure, de conseils pour mener à bien un projet de rénovation énergétique, ou encore de rencontrer le dimanche à 14h, Emmanuelle Rivassoux, la célèbre architecte d'intérieur. En complément, tout un programme d'ateliers Do It Yourself animés par Color'i et l'Atelier 17.91 invitera une nouvelle fois le visiteur à mettre son savoir-faire en pratique au sein du Hall B.



© Vincent Damarin

© Vincent Damarin



© Vincent Damarin

### SALON DES ANTIQUAIRES : IMMERSION GARANTIE

Tableaux, argenteries, objets précieux et autres trouvailles surprenantes, le salon des Antiquaires (hall A) proposera une immersion dans l'univers des pièces rares et historiques, avec cette année une mise en lumière des céramiques de Théodore Deck, céramiste emblématique du XIX<sup>ème</sup> siècle.

Une question ? Un conseil ? Les visiteurs pourront, cette année encore, compter sur Pierre Bourgeois, expert certifié, pour les accompagner dans leurs découvertes et achats mais surtout garantir la justesse des évaluations.

Entre les informations glanées et les découvertes, besoin d'une pause ? Pour se restaurer durant les cinq jours de salon, les visiteurs pourront profiter de la Brasserie le Bazin (Hall A) ou de la place food-trucks où plusieurs enseignes proposeront une offre diversifiée (Hall B) pour ravir leurs papilles.

Très appréciée l'an passé, le salon proposera à nouveau cette année une nocturne le vendredi 28 février, jusqu'à 21h. À cette occasion, l'entrée sera offerte à partir de 18h et les visiteurs pourront déambuler dans les allées en profitant d'une animation musicale initiée par groupe Les Escrocs du Swing. De quoi mettre en musique une édition parfaitement orchestrée et dont le rythme va battre son plein.

### ZOOM SUR...

Depuis 2014, DESTINATION NANCY est engagée dans une gestion responsable et durable de ses activités, reflétant les propres engagements des exposants. Ainsi, les visiteurs pourront bénéficier des conseils de l'Agence Locale de l'Energie et du Climat (France Rénov) et des services de la Métropole du Grand Nancy, qui les guideront pour réussir leur projet de rénovation énergétique, adopter des comportements responsables et maîtriser leurs déchets.



### RENCONTRE EXCLUSIVE AVEC ... EMMANUELLE RIVASSOUX

La célèbre architecte d'intérieur donnera de précieuses informations sur les tendances déco et prodiguera ses conseils lors d'une conférence, **le dimanche 2 mars à 14h**, suivie d'une séance de dédicaces avec le public.

### INFOS PRATIQUES :

#### Journée découverte :

**Jeudi 27 février : entrée à 2 €**

**Du jeudi 27 au dimanche 2 mars de 10h à 19h -  
Nocturne : vendredi 28 février, entrée offerte à  
partir de 18h, fermeture à 21h.**

**Lundi 3 mars de 10h à 18h**

**Tarif unique 5 € ; tarif réduit 3 € (personnes en  
recherche d'emploi et étudiants).**

**Entrée offerte pour les PMR et les moins de 18 ans**

**Programmation détaillée et billetterie sur :  
[www.salonhabitatdeco-nancy.com](http://www.salonhabitatdeco-nancy.com)**

**Nouveauté 2025 : retrouvez toutes les infos  
sur la nouvelle page Instagram du Parc des  
Expositions @Parcexonancy !**

**Et toujours sur la page Facebook Salon Habitat  
Déco et le compte TikTok @destination.nancy**

### 3 questions à François Werner Président de DESTINATION NANCY

et **Béatrice Cuif-Mathieu**  
Directrice générale de DESTINATION  
NANCY et Commissaire des salons.

Depuis près de 20 ans, le salon se renouvelle constamment. Est-ce la clé du succès ?

**Béatrice Cuif-Mathieu** : Absolument ! L'attractivité du salon se confirme avec une quarantaine d'exposants supplémentaires, soit plus de 260 professionnels de l'habitat, de l'artisanat d'art et des antiquités. Nous avons la chance de compter sur des exposants fidèles, tout en bénéficiant d'un taux de renouvellement de près de 30 % qui nous permet d'assurer une offre toujours plus riche. Ces événements sont essentiels pour créer du lien, comme le souligne la récente étude menée par La Fabrique Spinoza en partenariat avec UNIMEV. Ils favorisent les rencontres et valorisent les savoir-faire locaux. Autre nouveauté : un espace foodtrucks dans le Hall B, pour une pause gourmande au cœur du salon.

Cette année, la seconde main s'invite avec un appartement témoin entièrement aménagé. Un nouvel exemple responsable ?

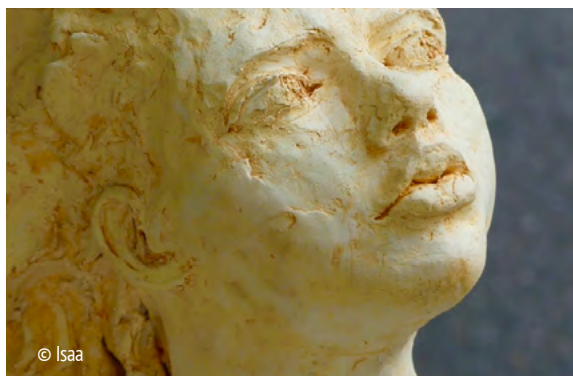
**François Werner** : Tout à fait ! DESTINATION NANCY est engagée dans une gestion responsable et durable de ses activités, reflétant les propres engagements des participants. Le réemploi et la seconde main sont aujourd'hui des leviers incontournables pour un habitat plus responsable. Nous sommes particulièrement fiers d'accueillir cette année Le Levier, un collectif engagé dans l'économie circulaire, accompagné de treize co-exposants, qui présentera un appartement témoin et ses extérieurs, entièrement aménagé avec du mobilier de seconde main dans le hall B.

Les métiers d'art tiennent une place particulière au sein du salon. Quelle est l'ambition affichée ?

**François Werner** : Les métiers d'art sont au cœur du salon depuis 2018, avec une quarantaine d'artisans cette année. Notre ambition est de continuer à valoriser ces savoir-faire uniques qui participent au rayonnement culturel et économique du territoire, avec le soutien de la Métropole du Grand Nancy et la mission des Métiers d'Art Grand Est. Les visiteurs pourront découvrir cette année une offre enrichie, leur permettant de vivre une immersion au cœur de l'excellence artisanale.

## L'ART CONTEMPORAIN S'EXPOSE DANS L'UNIVERS ÉPHÉMÈRE

Pour cette 7<sup>e</sup> édition, l'univers éphémère devient un « Atelier d'Artistes » qui ouvre ses portes à l'art contemporain.



Tous les ans, DESTINATION NANCY propose un univers éphémère en cœur du salon. Cette année, cet espace est mis en scène par l'artiste Jean No et c'est l'art contemporain qui sera à l'honneur !

Pendant cinq jours, huit artistes peintres et sculpteurs - Isaa Sculpture, les Inabstraites, Ramona Bächtiger, Vincent Givogre, Gary, Robin Petit Nicolas, Sonia Rinaldi & Jean No - inviteront les visiteurs à pénétrer dans leur « Atelier d'Artistes » où ils pourront assister à la création de leurs œuvres en direct. Tout un processus de médiation sera mise en place pour instaurer un dialogue entre artistes et visiteurs. Histoire de percer quelques secrets de ces créateurs mais surtout d'en apprendre davantage sur le processus de réflexion et d'élaboration d'une œuvre avec les techniques de chacun.



# LA CÉRAMIQUE, GRANDE INVITÉE DU SALON DES MÉTIERS D'ART

Le salon des Métiers d'Art mettra cette année à l'honneur la céramique, star de l'espace tendance, avec l'accueil de l'Institut Européen des Arts Céramiques.

C'est un matériau ancestral de nouveau branché ! Terminée les idées reçues, la céramique est tendance au point qu'elle s'expose, se fabrique et regagne nos intérieurs. La raison ? L'envie d'authentique, du singulier, du beau et surtout du fait-main.

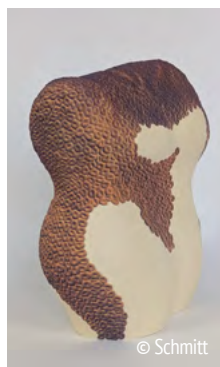
Pour le reste, le salon des Métiers d'art, organisé avec le soutien de la Métropole du Grand Nancy et la mission des Métiers d'Art Grand Est, réunira plus d'une quarantaine d'artisans d'art et artistes de la matière. Verre, textile, céramique, facture instrumentale, travail du cuir, du métal et bien d'autres. Ce sont ces savoir-faire locaux, mis en lumière à travers des réalisations exceptionnelles, qui feront, une nouvelle fois, le succès du salon.

Alors, après avoir présenté au fil des cinq dernières années les créations des invités d'honneur, le salon des Métiers d'Art évolue en mettant en avant une nouvelle tendance. Et pour l'occasion, c'est l'Institut Européen des Arts Céramiques qui est accueilli. Installé à Guebwiller, ville qui a vu naître Théodore Deck l'un des plus prestigieux céramistes du 19<sup>e</sup> siècle, l'IEAC est reconnu comme un centre de compétences dans la Région Grand Est, se distinguant par son rôle de plateforme d'échanges et de lieu d'expérimentation, offrant un environnement propice au développement et à l'approfondissement de projets de recherche dans les divers domaines des arts céramiques.

Dix céramistes, anciens élèves de l'école, qui se distinguent par l'originalité de leurs créations ou de leurs parcours professionnels, exposeront leurs œuvres sur l'espace tendance du salon. Cette exposition unique présentera des œuvres sculpturales et utilitaires, témoignant de savoir-faire maîtrisés et dévoilant des univers artistiques singuliers.

## JILL POUILLIN, COUP DE CŒUR DU SALON

Un autre talent à ne pas manquer : Jill Poullin, coup de cœur du salon. Ancienne animatrice 3D dans le cinéma d'animation, elle conserve un profond intérêt pour le mouvement. Elle s'inspire de cela pour créer du mobilier à la croisée de l'ébénisterie et de l'animation. A ne pas louper !



## LE CONCOURS « MÉTIERS D'ART »

Cette année, DESTINATION NANCY présentera sur le stand du pôle Office de Tourisme Métropolitain une exposition inédite des œuvres des lauréats du concours « Métiers d'Art 2024 » sur la thématique de « l'Art déco d'hier et d'aujourd'hui, 100 ans de création », la thématique touristique phare de l'année 2025. En tant que visiteur, vous pourrez voter pour votre œuvre préférée ! Pour participer, il vous suffira de scanner le QR code de l'œuvre choisie, geste qui vaudra inscription au tirage au sort pour tenter de remporter la création de votre choix.

# NOUVEAUTÉ 2025 : UN APPARTEMENT TÉMOIN 100 % SECONDE MAIN !

Venez découvrir un appartement témoin de 60m<sup>2</sup> et ses extérieurs, le tout entièrement aménagé avec des objets de seconde main soigneusement sélectionnés par une dizaine de partenaires du projet.

Ces dernières années, le marché de la seconde main connaît une évolution spectaculaire, s'imposant comme un pilier de l'économie mondiale. Outre la vigilance sur le pouvoir d'achat des ménages, ce boom reflète un changement majeur porté par une prise de conscience collective sur la durabilité et la responsabilité environnementale dans nos habitudes de consommation.

DESTINATION NANCY a conscience de tous ces changements et s'attache à proposer des actions pour être en adéquation avec ces nouveaux besoins. Après avoir accueilli Emmaüs depuis plusieurs éditions, c'est naturellement que l'idée de cet appartement témoin a vu le jour.

Ce projet, porté par la structure de formations à la transition écologique et d'accompagnement de projets durables Kèpos, met en avant des meubles, de la décoration et de l'électroménager reconditionné. Des espaces intérieurs mais aussi extérieurs avec la présence notamment d'une yourte, prouvant qu'il est possible de créer un chez soi fonctionnel, esthétique et durable, tout en adoptant une démarche responsable.

## UN TERRITOIRE PLUS VERT(UEUX)

Cet espace immersif de 60 m<sup>2</sup> est une belle occasion de repenser notre relation aux objets, de valoriser le réemploi et de soutenir des initiatives en faveur de l'environnement. Justement, c'est aussi une belle opportunité pour rencontrer un collectif de structures du sud de la Meurthe-et-Moselle, spécialisées dans le réemploi, des recycleries où vous pourrez dénicher des trésors, ainsi que des ateliers de réparation et de rénovation, notamment du bois et de la tapisserie. Avec l'expertise et le savoir-faire de ces professionnels, leurs conseils et solutions vous permettront de prendre soin de vos objets préférés et de créer des espaces dans tous les styles, avec des objets déjà disponibles. Pour un territoire plus vert(ueux) !



© La Benne Idée

## LES MEMBRES DU PROJET :

- Deux recycleries généralistes : Croix-Rouge Insertion (Pulnoy) et Recyclune (Lunéville)
- Deux recycleries spécialisées dans le mobilier, avec une démarche de création et d'upcycling : la Benne Idée (Jarville) et la Fabrique (Buligny)
- Une entreprise d'insertion proposant du matériel électroménager reconditionné : Envie Lorraine (Nancy)
- Un atelier de réparation de vélos : Dynamo (Nancy)
- Une association de promotion du réemploi dans le secteur du bâtiment : Remise (Nancy)
- Un atelier de couture : Cultures et Partages (Pompey)
- La société coopérative De Laine En Rêves, producteur de matelas, couettes et surmatelas, avec laine de moutons (Allain)
- Des Racines et des Liens, créateur de jardins comestibles
- Un cabinet d'architecture d'intérieur : Le Seize, mettant à l'honneur les matériaux naturels et le réemploi (Saint-Nicolas-de-Port).

# CONFÉRENCES

## VENREDI 28 FÉVRIER

**16h00** : Comment sublimer votre intérieur ? Tout savoir sur les lumières et tendances actuelles.  
– par *Véronique Laumesfelt, Ver Autre Chose*

**17h00** : Pourquoi choisir des isolants biosourcés ?  
– par *Fabien Collet, Conseiller France Rénov*

**18h15** : Aides et financement de la rénovation énergétique. Quels dispositifs en 2025 ?  
– par *Pierre Pezet, Oktave*

## SAMEDI 1<sup>ER</sup> MARS

**11h00** : L'architecture et l'éco-construction  
– par *Lucie Lemaire, Atelier Lucie Lemaire*

**11h45** : Des solutions pour améliorer le confort d'été de son logement  
– par *Thibaud Diehl, Conseiller France Rénov*

**12h45** : Quand le beau rencontre le durable : les possibilités qu'offre la seconde main  
– par *Emilie Dolle, le Seize*

**13h45** : Comment sublimer votre intérieur ? Tout savoir sur les lumières et tendances actuelles  
– par *Véronique Laumesfelt, Ver Autre Chose*

**15h00** : Les secrets du Home Organising : transformez votre habitat et simplifiez vous la vie !  
– par *Virginie Ogier, En trois temps*

**16h00** : La décothérapie : comment créer une ambiance cocooning à la maison grâce à la décoration ?  
– par *Véronique Laumesfelt, Ver Autre Chose*

**17h00** : Constructions recyclées à base de containers en conformité avec la RE2020  
– par *Franck Leveque, Casa Container*

## DIMANCHE 2 MARS

**11h00** : Tout savoir pour mener à bien son projet photovoltaïque  
– par *Luka Howley, Conseiller France Rénov*

**11h45** : Constructions recyclées à base de containers en conformité avec la RE2020  
– par *Franck Leveque, Casa Container*

**12h45** : Comment le Crédit Agricole de Lorraine peut vous accompagner dans vos projets Habitat et dans vos projets de Rénovation énergétique  
– par *Emeline Ducellier, Crédit Agricole*

**14h00** : Les tendances déco du moment  
– par *Emmanuelle Rivassoux*

**16h30** : La décothérapie : comment créer une ambiance cocooning à la maison grâce à la décoration ?  
– par *Véronique Laumesfelt, Ver Autre Chose*

**17h30** : Intervention dans l'existant  
Améliorer, optimiser, restructurer.  
– par *Lorraine Kratz, Kern Architectes*

# ATELIERS CRÉATIFS

*Hall B Stand J27*

Ateliers proposés gratuitement par Color'i et l'Atelier 17.91. Durée moyenne de 1h00- limités à 12 personnes .

## JEUDI 27 FÉVRIER

- Textures et reliefs contemporains
- Création de tableaux avec de la pâte autodurcissante
- Création de Mandala en dot painting

## VENREDI 28 FÉVRIER

- Maîtrise des effets et finitions en peinture acrylique
- Démonstration et essai de gel filant combiné avec des billes de verres pour créer des tableaux

## SAMEDI 1<sup>ER</sup> MARS

- Fusion de matériaux pour des bijoux contemporains
- Confection de bijoux avec de la résine UV et de la pâte Fimo.
- Réalisation de tableaux dans le style Bauhaus

## DIMANCHE 2 MARS

- Création d'objets décoratifs en poudre de moulage raysin
- Démonstration du procédé de fabrication
- Création de Mandala en dot painting

## LUNDI 3 MARS

- Tissages muraux en macramé
- Création de fleurs en papier crépon
- Création de suspensions murales en macramé

## ANIMATIONS ENFANTS

Animations gratuites proposées le week-end par Color'i (places limitées).

De 10h00 à 19h00, les enfants pourront, sous la responsabilité de leurs parents, participer à plusieurs ateliers et repartir avec leurs créations.

## SAMEDI 1<sup>ER</sup> MARS

**Atelier dessin Manga** - Hall B, Stand J27

## DIMANCHE 2 MARS

**Atelier Perles Hama** - Hall B, Stand J27

## ATELIERS DIY : PRATIQUES ÉCOLOGIQUES ET CRÉATIVES POUR LA MAISON

Inscription possible sur [salonhabitatdeco-nancy.com](http://salonhabitatdeco-nancy.com)

## SAMEDI 1<sup>ER</sup> MARS

**De 11h00** : Création de produits ménagers (lessive et à **13h30** nettoyant multi-surfaces) – avec l'Atelier 17.91.

**De 14h00** : Création d'un coussin en tissu à **16h00** – avec l'Atelier 17.91.

**De 16h30** : Atelier pliage et organisation du dressing à **17h30** – avec *Virginie Ogier, En trois temps*.

# VAND'INFLUENCES : UN VOYAGE MULTI CULTUREL DU 1<sup>ER</sup> AU 23 MARS !

C'est sous le prisme de ce multiculturalisme convivial que rayonnera pendant 23 jours à Vandœuvre, le Festival Vand'Influences.

SORTIES • DÉCOUVERTES



Riche par sa programmation pluridisciplinaire (concerts, contes, cinéma, ateliers, expositions...) cette douzième édition vous donne rendez-vous avec des cultures et des musiques venues d'ailleurs, pour un voyage hybride entre harmonies traditionnelles et mélodies actuelles.

Blues, Pop jazz, Musique créole, Chants Corse, Conte musical, Spectacle scolaire, Apéro littéraire, Théâtre, Tribut Chanson française, Master class autour de la Harpe, rencontre autour des percussions, exposition et ateliers de pratique divers sur toute la période du festival... La programmation de Vand'influences 2025 propose à un large public de partager avec les mélomanes convaincus et les amateurs éclairés, différentes performances mettant en exergue tous les talents.

Artiste Guadeloupéen, **MORIK** est accompagné par Antoine Tiburce aux claviers et Edouard Feuvrier à la batterie. Le trio nous emmène dans un voyage musical aux influences caribéennes et pop world. Plongez-vous dans un univers artistique fédérateur, aux textes humanistes et à la musique entraînant. Vous découvrirez une fusion entre les

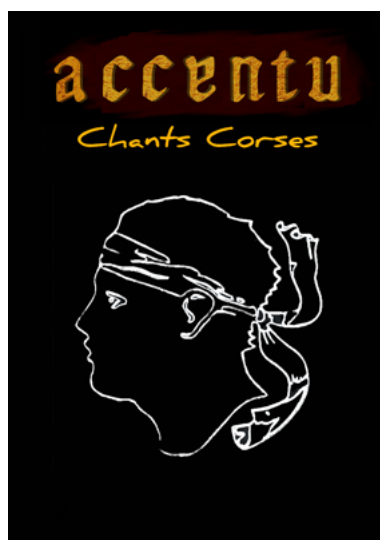
musiques actuelles et le créole avec la présence d'instruments aux vibrations afro-caribéennes comme le ka, le chacha, le ti bwa, la flûte peuhl... Parmi plus de 600 concerts, Morik a partagé la scène avec Flavia Coelho, Tryo, Sinsémilia, Tiken Jah Fakoly, La Rue Kétanou, Alpha Blondy, Flo Delavega, Pierpoljak, Clinton Fearon, Debout sur le Zinc, Third World, Inner Circle, Collectif 13, Broussaï...

→ Plus d'info sur [www.morik.fr](http://www.morik.fr)

**OKALI**, chanteuse d'origine camerounaise, ayant concouru à The Voice 2024, sera présente avec son guitariste et son batteur samedi 8 mars afin d'ouvrir la soirée dédiée à La Journée internationale des droits des femmes. Une voix qui vous transporte dans un périple aux sonorités Afro Trip Hop et rock avec une énorme sensibilité. Cette soirée sera suivie d'un hommage à France Gall avec le spectacle « Autour de France ».



Morik © DR



Two magnets © DR

**ACCENTU**, groupe Corse, emporte son public dans un voyage à travers des chants surprenants de par l'audace et la finesse de leurs arrangements musicaux. Mélange de tradition et de modernité, leurs chants monodiques d'hier et d'aujourd'hui, seront interprétés dimanche 2 mars, à la Ferme du Charmois.

→ Info : Retrouver la programmation complète de Vand'influences 2025 sur [vandoeuvre.fr](http://vandoeuvre.fr) et sur

 [Vandinfluences](https://www.facebook.com/Vandinfluences)

# daoud, LE RETOUR AUX SOURCES

Trompettiste talentueux et issu du Conservatoire Régional du Grand Nancy, daoud ancien vandopérien, sera sur la scène de la salle Bernie Bonvoisin le 9 mars.

Lauréat du tremplin Jazz ConneXion 2022, l'artiste et son groupe se sont produits dans les plus populaires festivals de France et en première partie des artistes les plus renommés de la scène jazz.



daoud s'affirme comme une voix unique de la nouvelle scène où se croisent jazz, hip-hop, et musiques électroniques. Porté par une approche singulière, il s'inspire de l'absurdisme et d'un sentiment d'inadéquation pour composer des œuvres audacieuses qui défient les conventions et interpellent aussi bien les amateurs que les puristes. Le vilain petit canard du jazz a déjà enflammé des scènes prestigieuses telles que le Festival Jazz sur son 31, La Rochelle Jazz, le Montreux Jazz Festival, ainsi que des premières parties d'Erik Truffaz et Lakecia Benjamin. Il a également joué dans des salles mythiques en France et à l'étranger tel un Ronnie Scott's plein à craquer à Londres.

Depuis la sortie de son premier album début 2024, l'accueil public et critique a été remarquable. Selon Jazzwise, « daoud a sorti le public de l'ombre. Leader charismatique et trompettiste fougueux, il a joué avec lyrisme et précision, accompagné d'un groupe musclé capable de rester cool ou d'exploser à tout moment. » L'album GOOD BOY a également été sélectionné dans le top des albums de l'année par TSF Jazz, confirmant le talent unique de daoud et de son groupe. Cette reconnaissance marque une étape majeure dans son parcours et ouvre la voie à de nouvelles explorations musicales et scéniques.

## Quel est ton lien avec Vandoeuvre ?

J'habite Toulouse, mais j'ai vécu à Vandoeuvre jusqu'à mes 18 ans, âge auquel je suis parti vivre à l'étranger, d'abord en Grande-Bretagne, puis en Belgique, à Amsterdam et aux États-Unis. Officiellement, je n'ai plus d'attache ici, mais en tant que parrain d'Orchestre à l'école, j'interviens régulièrement auprès des écoles et collèges de la ville. Je garde par ailleurs un lien fort avec l'école de musique, lieu très important à soutenir. M'engager ainsi, c'est aussi valoriser les musiciens amateurs et la pratique bénévole.

## L'école de musique de Vandoeuvre, où tu t'es toi-même formé...

Oui, j'ai étudié là ainsi qu'au conservatoire de Nancy, où ma mère était professeur de solfège et de formation musicale. Quand je rencontre de jeunes élèves, je leur parle de tout sauf de trompette. Je ne leur dis pas que musicien est un métier de rêve, mais seulement que c'est possible. La preuve : je ne suis pas le plus intelligent, le plus doué ou le plus talentueux, et pourtant je l'ai fait, parce que je l'ai décidé..

## Tu as un rapport particulier avec ce monde de la musique : tu œuvres à le désacraliser.

Certains musiciens parlent, les concernant, de « vocation », de « révélation ». Ce n'est pas mon cas. J'ai grandi dans une famille de musiciens, et mon approche du métier est celle d'un fils d'agriculteurs qui reprendrait la ferme ; ça relève du labeur, c'est mon travail. Certains jours, ça me passionne, d'autres, ça m'ennuie. Ne pas fantasmer son métier, c'est être moins déçu quand ça ne marche pas, et finalement, le faire mieux.

## L'an dernier, tu sortais « Good boy », album pour lequel tu as fait appel au financement participatif.

Oui. J'avais trouvé un label et puis, face aux méthodes qui m'étaient proposées, j'ai décidé de reprendre mon autonomie. Au final, je suis super content : le succès a dépassé toutes mes espérances avec, fin 2024, 500 000 streams, chiffre qui ne fait qu'augmenter. Pour de la musique jazz, c'est vraiment pas mal.

1<sup>er</sup> mars ————— 23 mars 2025

DAOUD  
OKALI  
ACCENTU  
MORIK  
Opéra « La Traviata »  
Tribut « France Gall »

# VAND' INFLUENCES

12<sup>ème</sup> édition —————

**Vandœuvre**  
LÈS-NANCY

Adaptation par Tchaïkovski du chef-d'œuvre en vers d'Alexandre Pouchkine, Eugène Onéguine investira prochainement la scène de l'Opéra national de Lorraine dans une production élégante et raffinée. À la croisée du drame intime et du roman d'apprentissage, le destin des personnages se joue entre rêves brisés et choix irrévocables, élans romantiques et désillusions cinglantes.

Dans une campagne russe baignée de spleen, la jeune Tatiana – sœur d'Olga, elle-même fiancée à Lenski – s'éprend du dandy Onéguine. Elle lui adresse une lettre enflammée, mais voit son amour rejeté. Invité du bal donné en l'honneur de Tatiana, Onéguine provoque un duel fatal contre son ami Lenski, mais choisira l'exil plutôt que le combat. À son retour, il découvre une Tatiana métamorphosée, désormais princesse et épouse fidèle du Prince Gremine. Rongé par le regret, il tente de la reconquérir ; la jeune femme, bien que troublée, choisit l'honneur plutôt que la passion.

La mise en scène, signée Julien Chavaz, met en lumière l'ambiguïté des personnages et l'ironie tragique de leurs destins croisés. Il ne s'agit pas d'une fresque flamboyante, mais d'un drame tout en nuances, où le non-dit et les silences en disent parfois plus que la musique elle-même. Loin des fastes traditionnels, le spectacle explore la frontière entre le songe et la réalité, et souligne la solitude d'âmes en quête d'absolu.

## EUGÈNE ONÉGUINE : L'OPÉRA DES RENDEZ-VOUS MANQUÉS

Du 28 février au 6 mars, l'Opéra national de Lorraine présente Eugène Onéguine de Tchaïkovski, fresque intime et poignante dont Julien Chavaz signe la mise en scène.



Dans ce ballet des cœurs brisés, Enkeleda Kamani incarne une Tatiana vibrante d'émotion face au charismatique Jacques Imbrailo (en Onéguine). Robert Lewis prête sa voix ardente au poète Lenski, tandis qu'Adrien Mathonat campe un Prince Gremine noble et grave.

Sous la baguette de Marta Gardolińska, l'Orchestre et le Chœur de l'Opéra national de Lorraine déploient une partition riche et expressive, la musique de Tchaïkovski, tour à tour lyrique et déchirante, faisant écho aux tourments des personnages.

Cette œuvre intemporelle questionne nos propres hésitations et regrets. Qui n'a jamais laissé filer l'amour par orgueil ou peur de souffrir ?

*Eugène Onéguine* nous confronte à ces choix irréparables du passé, dans lesquels s'enracine le drame d'aujourd'hui.

→ Eugène Onéguine, Tchaïkovski  
• Vendredi 28 février à 20h, dimanche 2 mars à 15h, mardi 4 mars à 20h, jeudi 6 mars à 20h  
• Tarifs, informations et billetterie sur [www.opera-national-lorraine.fr](http://www.opera-national-lorraine.fr)



## LA PATHÉTIQUE : TCHAIKOVSKI X OUSTVOLSKAÏA

Après l'introspection romantique d'*Eugène Onéguine*, l'Opéra national de Lorraine propose un voyage orchestral où Tchaïkovski et Oustvolskaïa se répondent à un siècle d'écart. *La Pathétique*, dernière symphonie du compositeur, sonne comme un adieu, oscillant entre envolées passionnées et abîme du désespoir, jusqu'à son bouleversant adagio final, où la musique semble s'éteindre sur elle-même.

Face à ce romantisme tourmenté, la musique d'Oustvolskaïa impose une vision radicale et intransigeante. Émergent de ce programme deux conceptions du drame musical : l'expressivité d'une âme tourmentée et la rigueur implacable d'une modernité sans concession.



La Pathétique

Gaetano Lo Coco © Andrej Grlic

→ Par l'Orchestre de l'Opéra national de Lorraine, direction musicale Gaetano Lo Coco • Jeudi 27 et vendredi 28 mars à 20h, Salle Poirel

OPÉRA

# EUGÈNE ONÉGUINE

Piotr Ilitch Tchaïkovski

Direction musicale Marta Gardolińska  
Mise en scène Julien Chavaz

**28 FÉV. → 6 MARS 2025**



OPÉRA NATIONAL DE LORRAINE














Nancy

OPERA-NATIONAL-LORRAINE.FR

# GÉRARDMER, LA BELLE JAUNE

Du 4 au 6 avril, la 51<sup>e</sup> Fête des Jonquilles sera le théâtre d'animations spectaculaires... Dépêchez vous de réserver vos places, il reste encore que quelques disponibilités en tribunes !

La société des fêtes de Gérardmer annonce la couleur : la 51<sup>e</sup> Fête des Jonquilles sera d'un jaune flamboyant. Rendez-vous incontournable du Grand Est, la Perle des Vosges se transformera en un tableau éclatant de couleurs et de traditions. Cette nouvelle édition sera riche de nouveautés et de rebondissements avec ses parades, concerts, feu d'artifices, spectacles et son fameux Corso fleuri... Un week-end inoubliable pour toute la famille !



## SAMEDI 5 AVRIL, L'AMBIANCE MONTERA ENCORE D'UN CRAN

L'après-midi, le centre-ville s'anime grâce à l'installation de décorations florales et de sujets fixes ornés de jonquilles. Ces œuvres végétales inviteront les promeneurs à flâner et à s'émerveiller.

### JONQUILLES EN PARADE

À 14h30, sur le Carré Or, **Jonquilles en parade** offrira un spectacle musical de plus de 2 heures, durant lequel des formations nationales et internationales captiveront le public pour un show INEDIT !

### LA GRANDE NUIT DU PIQUAGE

La soirée du samedi marquera le retour d'un moment phare : **la Grande Nuit du Piquage**, qui invitera les visiteurs à assister, et même à participer (via différents ateliers) à la décoration minutieuse des chars, véritables œuvres d'art éphémères. Trois sites accueilleront le public, dans une ambiance conviviale, musicale et festive.

### À NE PAS MANQUER ! L'ÉBLOISSANT SPECTACLE DE PYROTECHNIE

À 22h, un GRAND spectacle pyrotechnique musical illuminera les jardins de Linvosges, suivi d'une soirée DJ jusqu'à tard dans la nuit.



## DIMANCHE 6 AVRIL

Finalisés jusque dans leurs moindres jonquilles, les chars, fruits du travail d'orfèvre de constructeurs passionnés (et bénévoles) seront à admirer dans toute leur splendeur lors du **Corso fleuri** du dimanche 6 avril, où ils seront exposés aux visiteurs dès 10h. À 13h30, le compte à rebours débutera sur le Carré Or avec des animations musicales orchestrées par La Vaillante, les Ambianceurs de Nice et les Reines des Jonquilles. À 14h30, le défilé commencera, mêlant chars somptueux, formations musicales et surprises.

**Cet événement mêlant traditions, artisanat et festivités devrait attirer plus de 65 000 visiteurs... Réservez sans attendre vos places en tribunes et sur les bancs !**

### UNE MARRAINE, UNE MASCOTTE

Laëtitia Milot sera La marraine de cette 51<sup>e</sup> Fête des jonquilles. Actrice, romancière et animatrice, sa popularité et son charisme accompagneront les festivités, notamment lors du GRAND CORSO, dimanche 6 avril. Sans oublier la mascotte Jonqui, nouvel ambassadeur de l'événement, qui se prêtera lui aussi volontiers, au jeu des selfies et des autographes.



# GÉRARDMER

VOSGES



## Fête des Jonquilles

4 - 5 et 6  
avril 2025

Informations et réservations :

[www.sdfge.fr](http://www.sdfge.fr) [contact@sdfge.fr](mailto:contact@sdfge.fr) Tél. 03 29 63 12 89

Organisation : Société des Fêtes, 11A, rue de Lorraine 88400 GÉRARDMER

Images ANTONIO GACIA - Éprintal 2024



Entre relooking de meubles, fabrication d'éléments sur mesure et commerce de mobiliers prêt à installer, les Meubles MDM multiplie les ponts avec une clientèle exigeante, au budget et aux attentes spécifiques. Point commun entre les différentes activités des Meubles MDM : L'amour des meubles beaux et bien faits.

### DU SUR MESURE AU PRÊT À INSTALLER

On peut tout reprocher à un meuble en bois massif, mais pas son manque de ténacité. D'une solidité hors norme, il traverse les âges sans faillir. Alors avant de songer à le remplacer pour désaccord esthétique, pourquoi ne pas lui offrir une seconde vie ? Qu'il s'agisse d'une pièce de famille, d'un coup de cœur chiné ou simplement d'un élément de votre décor que vous souhaitez moderniser, les Meubles MDM vous offrent la possibilité de le transformer. À la clé : des meubles comme neufs, adaptés à vos envies et à vos besoins. Du simple ponçage jusqu'à la finition parfaite, chaque meuble est restauré dans les règles de l'art. Les artisans peuvent également en modifier la structure en changeant les pieds, les moulures ou les serrures. Ainsi, votre meuble conserve son essence – son âme – tout en s'intégrant parfaitement à votre intérieur.



AVANT



APRÈS

## MEUBLES MDM LA MAISON DU MASSIF : LE MOBILIER RÊVÉ

Tout terrain, les Meubles MDM La Maison du Massif redonne vie à vos meubles anciens, crée du mobilier sur mesure et propose des collections de fabricants renommés.



Autre corde à l'arc des Meubles MDM : leur capacité à réaliser toutes vos envies, à partir d'une page blanche. Grâce à son atelier maison, dans lequel évoluent une dizaine de professionnels du bois, vous n'aurez qu'à laisser fuser vos idées. Accompagné d'un artisan, vous définissez ensemble le design, les dimensions et les détails de votre projet. Type de bois, teinte, finitions... Chaque pièce est unique et réalisée avec un souci du détail remarquable garantissant une qualité et une personnalisation optimales. En moyenne, il faut compter trois à quatre mois pour la fabrication. En parallèle, les Meubles MDM distribuent les grandes collections de fabricants renommés. Collaborant avec des marques de référence

notamment françaises, telles que les Ateliers de Langres, Girardeau ou encore Lelièvre (ainsi que Couture et Lievens, entre autres), l'enseigne propose une large gamme de meubles de haute qualité, parfaitement dans l'air du temps. Vous avez craqué sur un modèle, mais souhaitez en changer la couleur, en modifier certains détails ? C'est possible ! Un tour par l'atelier, et vous repartirez avec l'objet rêvé.

Les Meubles MDM ... ou quand le bois massif est synonyme de modernité et d'accessibilité.

### UN CHOIX EXCEPTIONNEL DE CHAISES

Autre atout des Meubles MDM : leur vaste sélection de chaises et d'assises. Du petit pouf cosy au fauteuil enveloppant, en passant par des chaises de cuisine, de salon ou de salle à manger, la diversité des modèles et la qualité des finitions attirent des clients de toute la région.

→ Meubles MDM La Maison du Massif • 1 rue Paquis Halloy, sur Prelle, 54210 Ville-en-Vermois  
T. 03 83 46 55 66 • [Meubles-mdm54.com](http://Meubles-mdm54.com)



Votre intérieur,  
notre savoir-faire !

PRÉSENT AU SALON  
HALL A  
STANDS C11 ET A06



APRÈS

JUSQU'À  
**-20%**  
SUR VOTRE  
RELOOKING



AVANT

## UNE FAÇON UNIQUE DE MODERNISER VOS MEUBLES SANS LE COÛT D'UN MEUBLE NEUF

- **PONÇAGE** complet pour revenir au bois brut sans utiliser de produit type décapant
- **FINITIONS** par nos ébénistes avec nombreuses teintes au choix laissant apparaître la veine du bois, y compris à l'intérieur des meubles
- **ASPECT NATUREL** (aucun produit de type sous-couche donnant un aspect peinture)
- **POSSIBILITÉ** de modifier vos meubles en atelier (changement de pieds, incrustation de verre laqué, changement de ferrures,...)

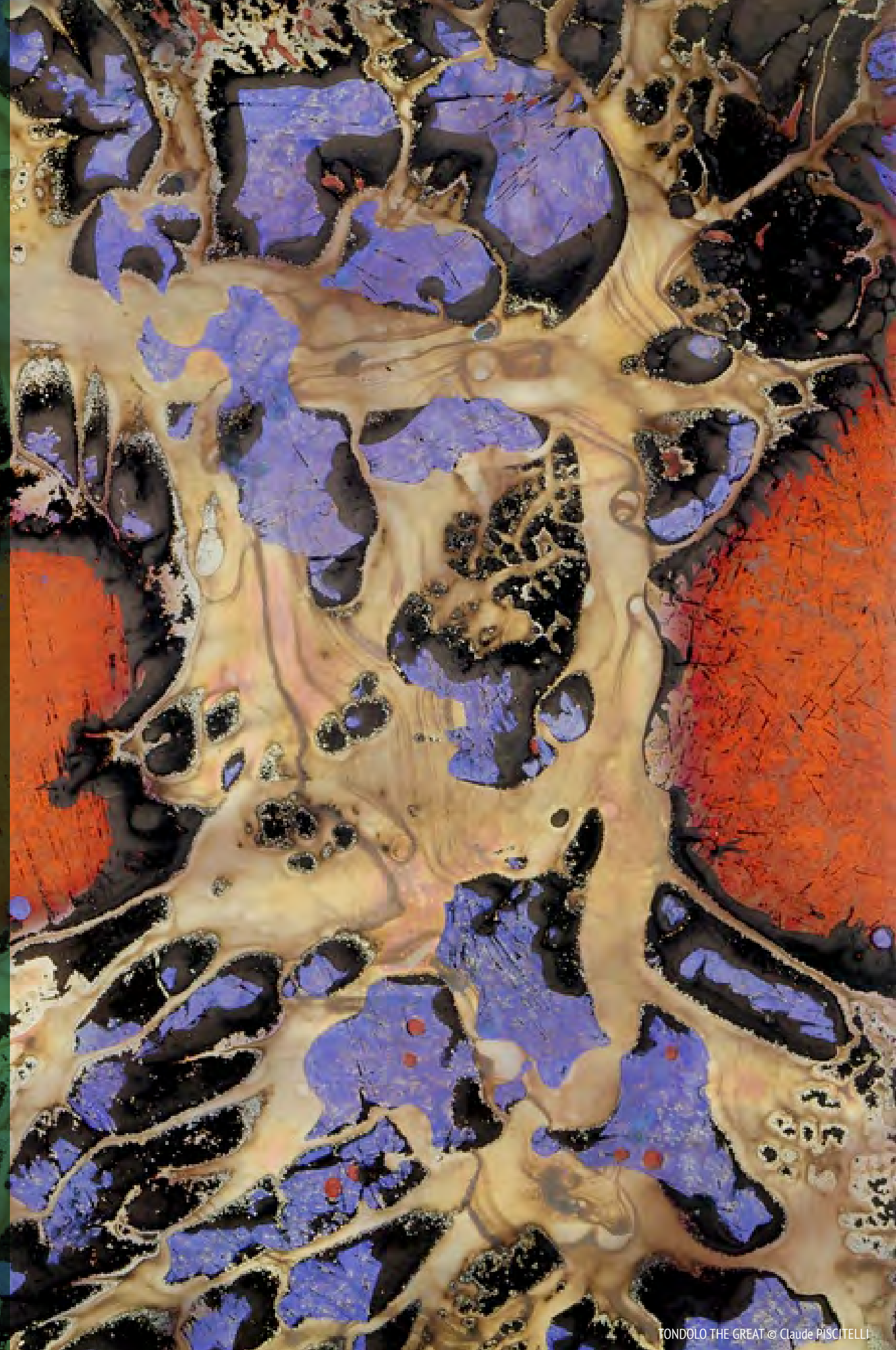
Nous relookons également votre cuisine !  
**RENSEIGNEZ-VOUS**

**3500 M<sup>2</sup>**

**OUVERTURE :**  
Le lundi de 14h à 18h30,  
du mardi au samedi de  
10h à 12h et de 14h à 18h30

**ATELIER & EXPOSITION**  
📍 54210 VILLE EN VERMOIS  
**03 83 46 55 66**  
[www.meubles-mdm54.com](http://www.meubles-mdm54.com)

# ART & CULTURE



# QUAND UNE ŒUVRE D'ART NAÎT DE LA MATIÈRE ET DU FEU

Le Château de Courcelles propose une rétrospective des œuvres de Arthur Unger, peintre contemporain luxembourgeois né en 1932 qui a marqué l'histoire de l'art, avec une technique révolutionnaire appelée pyrochimigrammes.



Atelier d'Arthur Unger © Claude PISCITELLI

Cet évènement organisé par la fille du célèbre peintre, rend hommage à un artiste hors du commun, à travers une sélection de créations aussi vastes que singulières. Il permet aux visiteurs de plonger dans l'univers unique de ce maître de l'alchimie artistique qui entretenait une relation intime avec la matérialité, explorant sans relâche les limites des supports et des textures.

L'art d'Arthur Unger se distingue par l'utilisation de feuilles de cuivre, remplaçant la toile classique, et par des couleurs obtenues grâce à l'incidence du chalumeau sur le métal. Son œuvre, entre abstraction lyrique et gestuelle, se caractérise par des textures audacieuses, des reliefs marqués et des couleurs vibrantes, dans une quête permanente d'introspection.

Inspiré par ses séjours en Afrique, son art visionnaire reflète ses impressions du continent, mêlant intensité et profondeur. En parallèle, il a produit une importante collection d'encres de Chine sur papier, influencée par l'esthétique des calligraphies asiatiques.

## SES DISTINCTIONS

Arthur Unger a exposé à travers l'Europe et en Chine, participant à plus de 80 expositions. En 1974, il a été honoré par le prestigieux Prix Grand-Duc Adolphe, la plus haute distinction artistique au Luxembourg. En 2017 : il participe à la Phoenix Art Exhibition en Chine, où il reçoit le Phoenix Art Award à Fenghuang en Chine. Décédé le 29 décembre dernier à l'âge de 92 ans, il laisse derrière lui un héritage artistique original et foisonnant, marqué par sa passion pour l'Afrique et son exploration novatrice de la matière et du feu.

## TECHNIQUE UTILISÉE

Arthur Unger expliquait que l'oxydation provoquée par la flamme sur le cuivre générerait différentes couleurs. En jouant sur la distance, l'orientation de la flamme et le temps d'exposition, il obtenait des variations chromatiques subtiles. Avant l'oxydation, il réalisait parfois des dessins à l'encre de Chine, qui ne brûlaient pas et servaient de base à la composition. Ensuite, il pouvait intervenir sur les plaques en y ajoutant du crayon ou de la gouache.

→ Exposition Arthur UNGER « *Un Regard autre* »  
Jusqu'au 30 mars 2025 • Château de Courcelles, 73 rue de Pont-à-Mousson, 57 950 Montigny-lès-Metz • Visite du vendredi au dimanche de 14h à 18h • Entrée Libre

A vibrant, abstract artwork by Arthur Unger serves as the background for the exhibition poster. The artwork features a complex, organic pattern in shades of orange, red, and black, resembling a map or a network. The text is overlaid on the artwork. At the top left, the website 'WWW.MONTIGNY-LES-METZ.FR' and social media icons are visible. At the top right, a black banner with white text reads '20e anniversaire de la réhabilitation du château de Courcelles'. The main text in the center reads '8 février · 30 mars' followed by 'ARTHUR UNGER' in large, bold, white letters. Below that, 'Un regard autre' is written in a smaller font. At the bottom, it says 'ENTRÉE LIBRE DU VENDREDI AU DIMANCHE DE 14H À 18H'. The logo for 'RESPIRE MONTIGNY-LES-METZ' is at the bottom left, and the logo for 'MONTIGNY-LES-METZ' is at the bottom right. A vertical credit line on the right edge reads 'Image de l'œuvre / Arthur Unger, 2025'.

## DAMIEN FONTAINE, PASSEUR D'HISTOIRES

Le monde entier est séduit par ses créations visuelles et sonores sur des bijoux du patrimoine. Il embellit une nouvelle fois la Lorraine avec Terra Mosella, du 20 février au 23 mars à l'église Saint-Joseph de Montigny-lès-Metz.

Portrait de Damien Fontaine © D Click Studio

Compositeur et metteur en scène, lauréat par quatre fois du Trophée des Lumières de la Ville de Lyon, il a investi, entre autres, Bogota, Shanghai, Moscou, Jérusalem, Bucarest avec le plus grand mapping d'Europe. Damien Fontaine n'oublie pas sa région natale avec de nombreuses créations. Sons, lumières, images, comédiens, sa créativité n'a pas de limites sauf celles du bâtiment. Sa dernière trouvaille : l'église Saint-Joseph de Montigny-lès-Metz pour une immersion dans l'histoire de la Moselle.



Lyon née de la lumière © Tekoa photos





Leurs dimensions hors normes aussi offrent un travail autour de l'image et une immersion plus intense qui permet de voir ces lieux sous un autre angle. Enfin, à l'origine, les églises n'accueillaient pas que la messe. Y apporter du spectacle, c'est redonner à ces lieux leur vocation originelle. J'avais envie de le faire à la cathédrale de Metz mais c'était complexe. Je voulais que le lieu fasse sens pour un tel spectacle et à Montigny-lès-Metz, c'est parfait. C'est un église qui est à la bonne taille, construite pendant l'Annexion et elle arbore une configuration parfaite pour un spectacle avec 500 personnes accueillies. Elle vient d'être récemment restaurée et est la toile de fond d'un spectacle résolument contemporain. J'y vois le symbole d'un dialogue entre passé et présent, spiritualité et modernité.

**Justement, pitchez-nous votre dernière création, Terra Mosella.**

Terra Mosella, ce sont 80 ans de l'histoire de la Moselle qui seront balayés, de 1870 à 1950. Une plongée d'1h15 dans les méandres de ce récit important sur le territoire qui n'est pas vieux puisqu'il s'arrête aux surlendemain de la Seconde Guerre mondiale. Cela donne vie aux destins croisés de familles déchirées entre la France et l'Allemagne, dans un contexte où les frontières s'effacent et se reforment au gré des conflits. Les ingrédients sont les mêmes : un spectacle vivant avec 75 acteurs sur scène, 300 figurants et bénévoles, autant de costumes et accessoires issus des époques traversées. Sans oublier l'image avec 28 vidéoprojecteurs laser et une mise en lumière grâce aux 200 projecteurs installés. Une nouvelle fois, une création immersive et multisensorielle !

→ **Terra Mosella, du 20 février au 23 mars 2025 • Tarifs : entre 15 et 37 € • Dès 6 ans • Informations et réservations sur [terra-mosella.fr](http://terra-mosella.fr) • Tél. 07 44 79 04 08**



### Comment est née cette passion de la création de tels spectacles ?

Elle est apparue en regardant la cérémonie d'ouverture des Jeux Olympiques d'Albertville en 1992. C'était grandiose, la mise en scène était exceptionnelle avec toujours du surprenant. Je me suis dit qu'il fallait que je fasse pareil même si j'ai fait des études d'ingénieur en géophysique. J'ai toujours eu un goût pour l'aventure. Les spectateurs recherchent une approche scénographique : il faut aller plus loin que l'image.

### Ces dernières années, vous aimez sublimer les enceintes religieuses, pourquoi ce choix ?

Dès mon premier spectacle pour le passage à l'an 2000, j'étais remonté aux origines du judéo-christianisme. Je trouve que les lieux religieux proposent un cadre architectural majestueux.

## DOMAINE DE MONTAGNE : L'HISTOIRE D'UNE RENAISSANCE

Fermé depuis 2020, l'ancien Hôtel des Buttes a rouvert ses portes en tant que Chalet Frère Joseph. Une entrée en scène magistrale, marquant le début d'un projet ambitieux.

L'hiver, dans les stations vosgiennes, les projecteurs sont braqués sur le niveau d'enneigement et ses variations. Cet hiver 2024/2025 restera dans les annales pour autre chose : l'ouverture du Chalet Frère Joseph, qui lève le voile sur la métamorphose complète, des sols aux plafonds, de l'ancien Hôtel des Buttes.

Niché au pied des pistes de Ventron, à quelques kilomètres de Gérardmer et Remiremont, ce grand chalet de montagne aux faux airs de Domaine de la Klauss – l'hôtelier Alexandre Keff s'est associé à Pierre Singer, ex-directeur du Parc Animalier de Sainte-Croix – conjugue authenticité et confort haut de gamme. Cette ouverture marque le début du Domaine de Montagne, projet de grande ampleur qui inclura, dès cet été, l'emblématique Ferme du Riant.



© Domaine de Montagne



© Domaine de Montagne

## UN REFUGE DE CARACTÈRE

Si les fidèles de l'Ermitage doivent se construire de nouveaux repères, ils retrouveront, du bâtiment d'origine, les boiseries, les grandes cheminées et l'enveloppe, toutes précieusement (religieusement) conservées. Derrière ses façades de bois et de pierre, le Chalet Frère Joseph abrite aujourd'hui 28 chambres élégantes – dont une suite de 100 m<sup>2</sup> sous les toits –, chacune dotée d'une salle de bain privative et d'une décoration épurée mêlant touches contemporaines et esprit montagnard. Confortables et lumineuses, elles offrent une vue imprenable sur les reliefs environnants, et invitent à la

déconnexion et au bien-être.

L'espace spa, déployé sur 1000 m<sup>2</sup>, a été imaginé de manière à faire vivre aux visiteurs une expérience unique : il inclut piscine intérieure de 18m, saunas, hammams, douches sensorielles, spas extérieurs et salles de soins. Après une journée de ski ou une randonnée sur les sentiers vosgiens, l'escale est bienvenue.

Autre pierre angulaire de cet établissement premium : sa proposition culinaire, composée d'un restaurant gastronomique, « Le M », ouvert le soir, et d'un bistrot chic, « Le Comptoir de Montagne », accessible le midi. Aux fourneaux : Benoît Potdevin, chef étoilé, et Maximilian Tröbs, qui ont en commun une cuisine généreuse et raffinée faisant la part belle aux produits locaux et aux saveurs authentiques.

Largement plébiscitée – sans stratégie de communication préalable, l'annonce a suscité un engouement visible sur les réseaux et à travers les réservations –, cette renaissance marque le début d'un projet ambitieux mais raisonné, pensé pour offrir aux voyageurs une expérience authentique et immersive au cœur des Vosges.

Prochaine étape annoncée ? L'ouverture, à l'été, de la Ferme du Riant. Située à 1050 mètres d'altitude, cette bâtisse du 18<sup>e</sup> siècle pourra accueillir jusqu'à 11 personnes en quête de confort, de dépaysement – la vue est à couper le souffle ! – et d'autonomie, avec les avantages d'un séjour en hôtel : ménage journalier, petit-déjeuner livré et, sur demande, venue d'un chef pour un dîner d'exception.

→ [Domaine de Montagne, Route de Frère Joseph, 88310 Ventron • \[Domainedemontagne.com\]\(http://Domainedemontagne.com\)](#)

[f](#) [Domaine de Montagne-Ventron-Hautes Vosges](#)

[i](#) [@domaine\\_de\\_montagne](#)

## 3 questions à Pierre Singer Co-porteur du projet

Quelle image aviez-vous du lieu avant de vous y investir ?

Quand Alexandre Keff m'a parlé de ce projet, je ne connaissais pas du tout Ventron. J'ai découvert le site par une belle journée ensoleillée d'automne 2021, en compagnie d'Alexandre et de Pascale Leduc. J'ai été touché par son caractère familial, son histoire, son environnement préservé et par cette petite chapelle nichée au creux de la montagne. Ce qui m'a frappé, c'est le contraste : soit les gens ignoraient l'existence de cette station, soit elle évoquait pour eux des souvenirs d'enfance et de premières glisses. J'ai senti tout le potentiel d'un lieu qui méritait d'être révélé à un plus large public.

Vous avez choisi de nommer votre hôtel « Chalet Frère Joseph ». Le choix de la continuité ?

C'est une nouvelle histoire qui s'inscrit dans une trame existante. L'ancien Hôtel des Buttes avait déjà cette allure de chalet cosu de montagne. En le renommant Chalet Frère Joseph, nous avons voulu rendre hommage à l'esprit du lieu, tout en lui donnant une identité plus marquée. Ceux qui connaissent la région parlent spontanément de « Frère Jo » quand ils évoquent l'ermitage tout proche. Il y avait une vraie cohérence à ancrer l'établissement dans ce patrimoine, en recherchant l'équilibre entre modernité et héritage.

Le climat change, la neige se fait plus rare... Comment cela a-t-il influencé votre projet ?

Nous avons conçu le futur Domaine de Montagne comme une destination en soi. Aujourd'hui, les hôtels qui fonctionnent ne dépendent plus uniquement des conditions météo : ils doivent proposer une expérience à part entière. Bien sûr, la neige reste un atout, mais nous avons voulu créer un lieu où l'on vient aussi pour la qualité de l'accueil, du bien-être et de la gastronomie. Ventron a cette chance d'être au cœur d'un espace naturel exceptionnel. Il y a ici une vraie richesse d'activités, été comme hiver, et nous voulons accompagner cette dynamique, en phase avec les nouvelles attentes des voyageurs.

# NANCY : SUIVEZ LE GUIDE !

Visites incontournables, insolites ou gourmandes : grâce à Destination Nancy, touristes et habitants curieux (re)découvrent Nancy, leur ville de cœur ou de passage.

Si vous ne savez pas quel parcours choisir, pourquoi ne pas commencer par revoir vos fondamentaux ? Chaque samedi à 14h30, le centre historique de Nancy se dévoile au fil d'une visite guidée captivante. Ce parcours classique, entre la majestueuse place Stanislas et la vieille ville, plonge les promeneurs dans l'histoire de la cité ducale. De l'époque des ducs de Lorraine à l'influence de Stanislas Leszczynski, il permet d'admirer les joyaux architecturaux inscrits au patrimoine de l'UNESCO et de mieux comprendre l'évolution urbaine de la ville.



Cathédrale Notre Dame Nancy © Régine Datin



Parc de Saurupt © Régine Datin



Cité U Monbois-Art Déco © Régine Datin

## MARS ET AVRIL : LES FEMMES, L'ART DÉCO ET L'ART NOUVEAU À L'HONNEUR

À l'occasion de la Journée internationale des droits des femmes, intéressez-vous aux « Drôles de dames » de Nancy ! Le 8 mars à 10h30, 14h et 16h, les participants partiront sur les traces des figures féminines – duchesses influentes, femmes de sciences, artistes avant-gardistes, aventurières, pionnières, religieuses, prostituées... – qui ont marqué Nancy et contribué à façonner l'histoire locale. La visite démarre par celle de la porte de la Craffe et l'évocation des femmes, sorcières supposées, qui y furent emprisonnées.

Dès le 5 avril, la ville célèbrera les Années folles avec une série de visites organisées dans le cadre de l'année événementielle « Métrofolies ». Tous les samedis à 11h, ces parcours

mettront en lumière les influences Art nouveau et Art Déco, en soulignant leurs différences et complémentarités. Les participants redécouvriront le centre-ville à travers certaines de ses façades emblématiques comme celle de l'ancienne pharmacie du Point Central, reconstruite après la guerre, ou encore l'Excelsior, où cohabitent Art nouveau et Art déco.

Mais l'Art déco rayonne également hors du centre, et un second parcours sillonne le parc de Saurupt, connu pour ses maisons de maître Art Nouveau et ses nombreuses incursions Art Déco. Boulevard Albert 1er et Avenue de la Libération, plusieurs immeubles affichent les lignes géométriques et épurées caractéristiques de l'Art déco, tandis que la Cité universitaire de Montbois et le cimetière de Préville recèlent, respectivement, du mobilier signé Jean Prouvé et des vitraux Jacques Gruber.

## DES VISITES VARIÉES TOUTE L'ANNÉE

En plus de ces rendez-vous phares, Destination Nancy propose des parcours thématiques qui raviront, pour l'un, les amateurs d'histoire industrielle (visite consacrée aux rives de Meurthe, retraçant l'essor des grandes manufactures), et pour l'autre, les locavores au bec sucré (« Nancy passion sucrée » : balade ponctuée de dégustations de spécialités locales).

Enfin, les curieux en quête d'exclusivité pourront décider d'approcher le trésor de la Cathédrale, habituellement inaccessible au public. Conservé dans une armoire métallique au sein de la sacristie, ce patrimoine religieux exceptionnel se dévoile une fois par mois. Prochain rendez-vous ? Le 25 avril, de 15h à 16h30.

→ Retrouvez toute la programmation et réservez sur [visites.nancy-tourisme.fr](https://visites.nancy-tourisme.fr).

# POUR VOUS, CE N'EST QU'UNE BRIOCHE POUR MOI, C'EST UN MOMENT D'ÉVASION



DU 24 AU 30 MARS 2025

[www.aeim.eu](http://www.aeim.eu)



Membre du réseau



Caramel Photo: istockphoto

Le réseau Unapei accompagne des personnes avec un handicap intellectuel, psychique, polyhandicapées et avec autisme.

## JE DONNE, JE REÇOIS UNE BRIOCHE !

Cette année, les fonds collectés vont permettre à l'AEIM de continuer à développer son offre de service. En 2025 notre priorité est de développer une offre de vacances et de séjour adaptée aux personnes en situation de handicap. Rendre accessibles à tous des moments d'évasion, de rupture, de loisirs, de sport sera notre objectif associatif.

Retrouvez sur notre site internet :

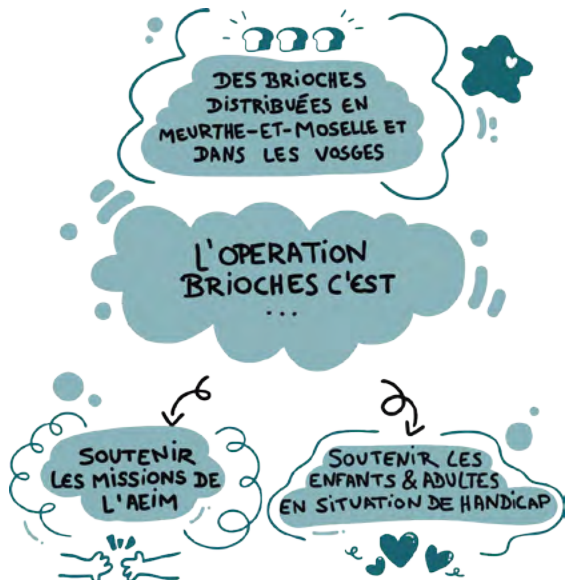
[www.aeim.eu](http://www.aeim.eu)

tous les lieux où vous pourrez vous procurer la brioche de l'amitié !

Vous pouvez également soutenir l'association en faisant un don :



En deux clics  
seulement !



ART & GASTRONOMIE



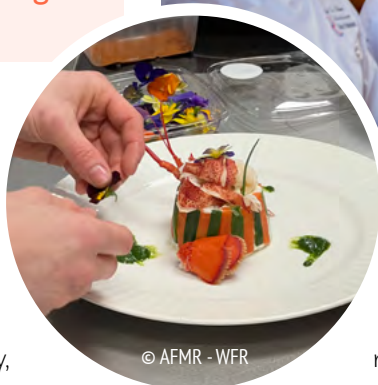
# NANCY, CAPITALE DE LA GASTRONOMIE AVEC LE WORLD'S FRENCH RESTAURANT !

Du 2 au 4 mars à l'Hôtel de Ville de Nancy, l'Association française des Maîtres restaurateurs organise la 4<sup>e</sup> édition du World's French Restaurant.

Plus que jamais, la question de l'alimentation est au cœur des problématiques de société. En tant que première association de restaurateurs de France, l'Association Française des Maîtres Restaurateurs a pris le sujet à bras le corps depuis plusieurs années. Si elle fédère et anime les restaurateurs engagés pour une restauration durable et responsable, elle met un point d'honneur à ce que les établissements estampillés par sa reconnaissance soient des adeptes d'une cuisine faite avec des produits de saison, bruts et frais en lien direct avec les terroirs. Ses adhérents sont fiers du seul titre d'État de Maître Restaurateur délivré par les préfetures sous la tutelle du Ministre chargé du sujet, qui les distingue et témoigne de leur engagement.

## RESTAURATION DURABLE ET RESPONSABLE

Depuis 2019, l'association a aussi pris l'initiative de faire rayonner à l'international les valeurs des Maîtres Restaurateurs avec la création du label World's French Restaurant et l'organisation d'un congrès annuel et international à Nancy, avec le soutien de la Métropole du Grand Nancy et de la Région Grand Est. « L'objectif de ce label est de distinguer les établissements, qui au-delà de nos frontières, sont engagés dans la même démarche de restauration durable et responsable et promouvoir la gastronomie française à l'étranger. C'est aussi créer, au fil des années, un réseau entre les Maîtres restaurateurs et d'établissements labellisés World's French Restaurant », explique Carol Bussy, restauratrice nancéienne et vice-présidente de l'Association française des Maîtres-restaurateurs.



Pour cette quatrième édition, le voyage au cœur des continents et donc de la cuisine du monde est à nouveau sur la table. Des restaurateurs labellisés viendront partager les spécificités de leurs cultures, la place essentielle des matières premières, filières de proximité et ressources à préserver et ses conséquences dans l'assiette ; les problématiques de formation et d'emploi ; l'attractivité de la profession et le rayonnement de la gastronomie française et d'autres sujets qui se retrouvent jamais loin des assiettes. « L'occasion de faire rayonner Nancy, la région Grand Est et le savoir-faire français à l'international ! », conclut Carol Bussy.

# AU MENU, ENTRE AUTRES, DE L'ÉDITION 2025...

**GRANDS TÉMOINS • DIMANCHE 2 MARS À 17H15  
À L'HÔTEL DE VILLE / ENTRÉE LIBRE**

L'univers de la gastronomie vous intéresse ? Envie d'en savoir davantage sur les parcours, les formations et les expériences de ces professionnels passionnés ? Tenté par une expérience à l'international mais vous ne savez pas vers quels chemins emprunter ? Ou tout simplement désireux d'écouter et partager le quotidien professionnel de grands noms français qui font vivre la gastronomie française et qui la font rayonner à l'international ? La conférence Grands témoins est l'occasion de faire connaissance avec ces personnalités venus des cinq continents, leurs parcours, leurs passions et leur volonté de transmission.

**MERS ET OCÉANS : PLONGÉE DANS UN GARDE-MANGER EN PÉRIL AVEC ETHIC OCEAN • DIMANCHE 2 MARS À 18H30 AU MUSÉUM-AQUARIUM DE NANCY / ENTRÉE LIBRE**

Alors que l'océan représente 71 % de la Terre, qu'il est le plus grand garde-manger de l'humanité, il est aujourd'hui menacé et voit ses ressources en danger. Avec le poisson comme première denrée échangée dans le monde, avec 1 poisson sur 4 dans le monde issu d'une pêche illégale, avec 35% des poissons perdus dans leur parcours de la mer à l'assiette, il y a beaucoup à faire. Les citoyens mais aussi les restaurateurs du monde entier ont un rôle fondamental sur cet enjeu.

C'est pourquoi Ethic Ocean, une ONG de préservation des écosystèmes marins et des ressources de la mer dédiée aux professionnels, se mobilise. Avec des démarches durables, innovantes et proactives, pour accompagner les professionnels de la filière avec sa Charte du restaurateur engagé, mais aussi les industriels et les collectivités. Sa directrice, Elisabeth Vallet, viendra présenter les enjeux et les actions à mener lors d'une conférence spéciale.



**COMMENT L'ENVIRONNEMENT VA INFLUENCER NOTRE ASSIETTE DEMAIN ? • LUNDI 3 MARS À 14H  
À L'HÔTEL DE VILLE / ENTRÉE LIBRE**

Ces dernières années, les crises se succèdent, le monde fait face à des transitions, doit s'adapter pour tenir davantage compte de l'environnement et des conséquences. Toutes ces évolutions ont déjà et auront encore des impacts sur l'agriculture et donc sur l'alimentation. Avec des changements dans les assiettes. L'alimentation végétale, les circuits courts et les produits bio continuent leur progression. Des régimes comme le flexitarisme et le végétarisme gagnent du terrain, poussant les restaurants à diversifier leurs menus avec des alternatives végétales. La demande pour des produits locaux et de saison s'intensifie, 72% des Français étant attentifs à la provenance et à la qualité de leur alimentation selon un rapport publié par l'AgenceBio. Alors sommes-nous prêts ? Comment faire ? Allons-nous devoir tout réapprendre ?

Parmi les perturbations et les inquiétudes, l'eau. Les scénarios imaginés à l'horizon 2050 sont alarmistes et impliquent une sobriété, une planification des usages et donc une gouvernance de l'eau. Explications avec invités scientifiques, industriels, politiques et évidemment restaurateurs pour éviter de nager entre deux eaux.

**FORUM DE L'EMPLOI  
JOB DATING : LUNDI 3 MARS DÈS 13H30 - HÔTEL DE VILLE DE NANCY**

En partenariat avec la Maison de l'emploi du Grand Nancy mais aussi la Région Grand Est, un job dating est organisé le lundi 3 mars. Un après-midi où des entreprises du Grand Est issues des secteurs de la restauration, de l'hôtellerie mais aussi du tourisme seront à la disposition des élèves de CFA, lycées hôteliers et autres candidats. L'occasion d'échanger, de questionner, de créer ou renforcer les vocations et pourquoi pas, décrocher un emploi. Entrée libre.





# DES RECETTES LORRAINES AU JAPON



© AFMR - WFR

La ville de Nancy est jumelée avec Kanazawa au Japon qui accueille un Centre créatif pour l'avenir de Kanazawa. Il soutient l'entrepreneuriat innovant, la créativité mais aussi la food innovation et les nouvelles valeurs de l'alimentation. Le centre accueille des espaces d'échanges (café, restaurants, expositions, culture, etc), de créativité (ateliers de bricolage pour enfants, etc) mais aussi des espaces culinaire (laboratoires de recherches culinaires, cuisines).

Afin de promouvoir la cuisine lorraine, ce centre de Kanazawa a sollicité l'Association française des Maîtres-restaurateurs via son label World's French Restaurant pour des recettes emblématiques de la Lorraine, mettant en avant le savoir-faire du terroir, exporté à l'international par des chefs prestigieux. Ont été retenus : la quiche lorraine de l'Impromptu, selon Jean-Pierre Coffe ; la madeleine, réalisée par Jacques Sorci et le coq au vin, préparé par Steven Putz et Cédric Barberet, chefs français installés aux Etats-Unis. Les cuisiniers des laboratoires culinaires de Kanazawa vont ainsi s'approprier les recettes reçues et les plats seront proposés au public dans les restaurants et cafés du Centre créatif pour l'avenir de Kanazawa.



© AFMR - WFR



© AFMR - WFR

Leader de la formation industrielle en Lorraine, le pôle formation UIMM Lorraine veille à s'adapter aux mutations de son secteur en proposant des formations diversifiées couvrant un large éventail de compétences. Ces formations, accessibles du CAP au BTS sont dispensées dans ses 9 sites lorrains dont 3 en partenariat avec La Briquerie et Polyvia formation. Pour les formations supérieures post BTS jusqu'au diplôme d'ingénieur, elles le sont en partenariat avec des établissements de renom tels que l'Université de Lorraine, les IUT d'Epinal, Metz et Thionville-Yutz, l'IAE Nancy, la Faculté des Sciences et Technologie de Vandoeuvre, le CESI École d'Ingénieurs, le CNAM en Grand Est, l'ENIM Metz, l'ENSEM, l'ENSGSI, InSIC – École des Mines Nancy ou encore TELECOM Nancy. Qu'il soit étudiant, salarié ou demandeur d'emploi, chaque apprenant bénéficie ainsi d'un parcours structuré et d'un encadrement de qualité.

### LES FILIÈRES DE FORMATION

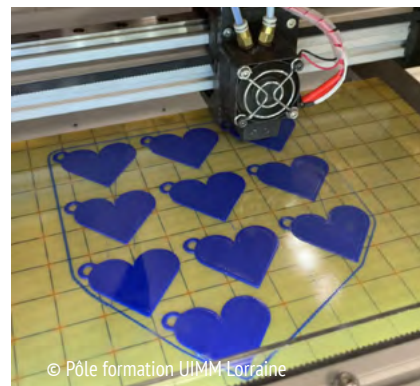
- Génie mécanique et productique, usinage & fabrication additive
- Mécatronique
- Chaudronnerie industrielle, tuyauterie, soudage
- Production, management et organisation industrielle
- Ressources humaines - QHSE
- Informatique et numérique
- Nucléaire

## FORMER AUJOURD'HUI, INNOVER POUR DEMAIN

Former, innover, insérer : le pôle formation UIMM Lorraine accompagne apprentis, salariés et demandeurs d'emploi vers l'industrie.



© Pôle formation UIMM Lorraine



© Pôle formation UIMM Lorraine

### UN ENVIRONNEMENT TECHNOLOGIQUE DE POINTE

Sur l'ensemble de ses sites, l'apprentissage se fait dans un cadre technologique, au moyen d'équipements de dernière génération. Imprimantes 3D, découpe laser, robots de soudage ou encore tours numériques sont mis à disposition pour favoriser une immersion totale dans l'univers industriel. Le pôle formation UIMM Lorraine est par ailleurs engagé dans une transformation numérique de l'apprentissage à travers le projet Num4skills, programme prévoyant la création de 3 000 supports de cours numériques. En combinant ainsi savoir-faire traditionnel et pédagogie agile et innovante, le pôle formation

prépare efficacement ses apprenants aux réalités du terrain.

Faisant de l'insertion professionnelle son objectif prioritaire, le pôle formation UIMM Lorraine accompagne, chaque année, 2 000 apprentis vers l'obtention de leur diplôme, 3 000 salariés en formation continue, reconversion ou en perfectionnement et 500 demandeurs d'emploi dans leur retour à l'activité. Avec 92 % d'insertion professionnelle à six mois et 88 % de réussite aux examens, l'excellence et la pertinence de son offre n'est plus à démontrer. Grâce à un réseau de 3 000 entreprises partenaires, les opportunités d'embauche sont, en effet, nombreuses et variées.

### UNE IMMERSION POUR MIEUX CHOISIR SON AVENIR

Vous envisagez de rejoindre le monde de l'industrie mais avec des questions, des hésitations ? Participez aux journées d'immersion gratuites ! Encadré par le service sourcing, vous découvrirez les formations, explorerez les ateliers et échangerez avec les apprentis. Cette expérience concrète vous permettra d'affiner votre projet professionnel et, ce faisant, de vous projeter dans un métier d'avenir.

→ Pour plus d'informations : 03 83 95 35 01 • [recrutement@formation-industries-lorraine.com](mailto:recrutement@formation-industries-lorraine.com)

# PORTES OUVERTES

Change de game et connecte-toi à l'industrie !

**26 MARS**

9h à 12h et 14h à 16h30

CAP, Titre professionnel,  
Certificat de spécialisation,  
Bac professionnel, BTS, Bachelor,  
BUT, Licence professionnelle,  
Master, Ingénieur

**UIMM**

PÔLE FORMATION  
Lorraine

LA FABRIQUE  
DE L'AVENIR

[www.formation-industries-lorraine.com](http://www.formation-industries-lorraine.com)

**PÔLE FORMATION UIMM LORRAINE**

Nancy Maxéville • Bar-le-Duc • Henriville •

Saint-Dié-des-Vosges • Thaon-les-Vosges • Yutz

03 83.95.35.32 - [recrutement@formation-industries-lorraine.com](mailto:recrutement@formation-industries-lorraine.com)



## BPALC : UN CRÉDIT QUI RÉCOMPENSE LA RÉNOVATION ÉNERGÉTIQUE

Alléger ses mensualités tout en améliorant la performance énergétique de son logement, c'est possible grâce à « Impact + X »<sup>(1)</sup>, le nouveau crédit immobilier de la BPALC.

Le 28 janvier dernier, la Banque Populaire Alsace Lorraine Champagne (BPALC) lançait « Impact + X », un crédit qui encourage la rénovation énergétique en récompensant les propriétaires engagés dans la transition écologique. Concrètement, les emprunteurs qui améliorent la classe énergétique de leur logement d'au moins deux niveaux sur le Diagnostic de Performance Énergétique (DPE) dans un délai de trois ans bénéficient d'une réduction de 0,10 % sur leur taux d'intérêt.

Sont concernés, les propriétaires de logements classés E, F ou G, qu'ils soient destinés à l'habitation principale, l'habitation secondaire ou à la location.

### UN ACCOMPAGNEMENT CLÉ EN MAIN

En plus d'un financement avantageux, la BPALC met en place un accompagnement spécifique pour guider ses clients à chaque étape des travaux. Choix des interventions, sélection des artisans, financement, obtention des aides... Entreprendre des travaux de rénovation énergétique peut relever du défi. Pour faciliter le parcours de ses clients, la BPALC s'associe à Cozynergy, spécialiste reconnu en rénovation énergétique. Grâce à ce partenariat, les propriétaires bénéficient d'un service complet comprenant un audit énergétique, la définition d'un plan de travaux optimisé et un accompagnement dans la recherche de subventions (comme MaPrimeRénov' ou les certificats d'économies d'énergie (CEE)).



© Adobe Stock

Avec « Impact +X », la BPALC s'engage aux côtés des propriétaires en leur proposant une solution à la fois écologique et financièrement avantageuse. Car en plus de réduire l'empreinte carbone des logements, ces rénovations permettent de réaliser des économies substantielles immédiates (réduction des factures d'énergie) et d'augmenter la valeur du bien immobilier en cas de revente ou de mise en location.



© iStock

Communication à caractère publicitaire et sans valeur contractuelle. Voir conditions en agence. <sup>(1)</sup> Offre sous conditions et sous réserve d'acceptation de votre dossier de crédit immobilier pour l'acquisition d'une résidence principale par votre Banque Populaire Alsace Lorraine Champagne, prêteur. Hors prêts non éligibles : prêts réglementés, prêts révisibles, prêts infime, prêts relais et prêts duo. L'emprunteur dispose d'un délai de réflexion de dix jours avant d'accepter l'offre de crédit. La réalisation de la vente est subordonnée à l'obtention du prêt. Si celui-ci n'est pas obtenu, le vendeur doit rembourser les sommes versées.

Banque Populaire Alsace Lorraine Champagne, société anonyme coopérative de Banque Populaire à capital variable régie par les art L.512-2 et s. du CMF et l'ensemble des textes relatifs aux Banques Populaires et aux établissements de crédit. Siège social : 3 rue François de Curel – 57000 Metz – 356 801 571 RCS Metz – sté de courtage et intermédiaire en assurances inscrite à l'ORIAS sous le n° 07 005 127.

**CRÉDIT IMPACT +X<sup>(1)</sup>**

**ÊTRE UNE BANQUE ENGAGÉE,  
c'est réduire le taux de votre crédit  
lorsque vous améliorez la performance  
énergétique de votre bien.**



**BANQUE POPULAIRE  
ALSACE LORRAINE CHAMPAGNE**   
la réussite est en vous

Document à caractère publicitaire et sans valeur contractuelle.

(1) Offre sous conditions et sous réserve d'acceptation de votre dossier de crédit immobilier pour l'acquisition d'une résidence principale par votre Banque Populaire Alsace Lorraine Champagne, prêteur. L'emprunteur dispose d'un délai de réflexion de dix jours avant d'accepter l'offre de crédit. La réalisation de la vente est subordonnée à l'obtention du prêt. Si celui-ci n'est pas obtenu, le vendeur doit rembourser les sommes versées.

BPALC - SA coopérative à capital variable - 3 rue François de Curel 57000 Metz - 356 801 571 RCS Metz - ORIAS n° 07 005 127 - Crédit photo : Getty Images.

# PANNEAUX SOLAIRES : TOUT SAVOIR POUR MAXIMISER LEUR RENDEMENT

Si opter pour des panneaux photovoltaïques permet de faire de sacrées économies sur sa facture d'énergie à long terme, leur installation doit être minutieusement étudiée afin d'optimiser au mieux leurs performances.

Toujours plus plébiscités, les panneaux photovoltaïques n'en finissent pas de convaincre les Français qui souhaitent faire des économies d'énergie et privilégier un mode de production plus écologique. D'après les chiffres du ministère de la Transition écologique datant de septembre 2024, le parc photovoltaïque concerne désormais 1 080 557 installations, dont 611 107 de moins de 3 kWc (le format le plus fréquent pour les particuliers). Mais si se tourner vers le solaire est un choix judicieux, encore faut-il avoir les bons réflexes pour maximiser le rendement de ses panneaux. Suivez nos conseils.

## CHOISIR LES BONS PANNEAUX

Pour rentabiliser au plus vite votre installation photovoltaïque, il faut d'abord vous intéresser à son rendement. Celui-ci correspond à la quantité de lumière qu'un panneau peut transformer en électricité. Plus il sera élevé, plus votre système sera rentable. Ainsi, le taux de rendement va dépendre de la technologie utilisée : il sera de 16 à 24 % pour des panneaux en silicium polycristallin, de 13 à 18 % pour les monocristallin et de 6 à 9 % pour la version dite amorphe.

## UN EMPLACEMENT OPTIMAL

Le rendement de votre installation solaire va également dépendre de son emplacement et de l'ensoleillement dont elle bénéficie. Mieux vaut ainsi disposer les panneaux sur un toit ou une surface bien orientée pour capter un maximum de soleil. Si vous habitez dans le nord de la France, il est recommandé de les placer au sud avec un angle d'inclinaison de 30°. Dans la région sud, une orientation sud-ouest ou sud-est pourra être envisagée. Aussi, il est crucial de s'assurer que rien ne fasse d'ombre à vos panneaux : bâtiments voisins, végétation, cheminée, antennes... Ces obstacles peuvent en effet réduire drastiquement la production d'énergie.



## UN ENTRETIEN RÉGULIER

Si les panneaux photovoltaïques demandent généralement peu d'entretien, il peut être utile de les nettoyer une ou deux fois par an. En effet, la neige, les feuilles mortes, les salissures d'oiseaux, le pollen ou encore la suie projetée par une cheminée peuvent obstruer les cellules photovoltaïques et donc abaisser la production d'électricité, d'autant plus si la pente est faible et que la pluie ne suffit pas à lessiver naturellement la surface.

## CONSOMMER DURANT LES HEURES DE PRODUCTION

Enfin, pour que votre nouvelle installation électrique soit la plus rentable possible, il est conseillé de consommer une grande partie de l'énergie durant les heures de production, en l'occurrence en plein jour. Cela permet non seulement de tirer le meilleur parti de l'énergie solaire, mais aussi de réduire votre dépendance au réseau électrique pendant les périodes où la demande est élevée. Vous pouvez, par exemple, programmer l'utilisation des appareils les plus gourmands (lave-linge, chauffage et climatiseur, four...) pendant la journée.

Vous pouvez également investir dans des batteries de stockage d'énergie qui vous permettront d'utiliser l'électricité produite aux moments où vous en avez besoin, notamment le soir. Il existe encore des applications qui vous aident à suivre votre production et à visualiser les performances de vos panneaux afin d'adapter votre consommation en conséquence. **M.K**



# L'énergie est notre avenir, produisons la !

## Installation de panneaux solaires photovoltaïques

📍 3, rue Corvée Moutarde 54210 Ville-en-Vermois - 📞 03 83 25 21 79

PRÉSENT AU SALON

**HALL B**  
**STAND G09**



**AUTO-CONSO**



**STOCKAGE**



**CHARGEURS  
DE VÉHICULES**



**VENTE DE  
SURPLUS**



**Un artisan RGE  
à votre service**



**Prise en charge  
des démarches  
administratives**



**Devis gratuits**

**Entreprise locale, expérimentée et qualifiée pour votre projet.**  
**+ de 2500 installations dans le Grand Est depuis 2008.**



[www.placementsolaire.eu](http://www.placementsolaire.eu) - [contact@placementsolaire.fr](mailto:contact@placementsolaire.fr)

HABITAT • DÉCO





# MAISON & OBJET : PAR ICI LES TENDANCES !

Depuis plus de 20 ans, le salon Maison et Objet à Paris est le cœur vibrant de la décoration, du design et de l'art de vivre. Son dernier rendez-vous, du 16 au 20 janvier, était l'occasion de dénicher les tendances à venir. Inspirations et partage d'idées !



## DE TOUTES LES MATIÈRES...

Céramique, bois, marbre, tissu, béton brut, elles reviennent en force. Dans toutes les formes et dans tous les styles, c'est un subtil mélange qui s'opère. Objectif : différentes ambiances mais aussi pouvoir appréhender la matière dans son plus simple effet. Plus besoin de superflus, la matière naturelle devient un style à part entière et le jeu des textures entre en scène, en contrastes. Une console en béton brut avec un joli objet de décoration en céramique, une grande table en marbre sur laquelle des éléments de service en bois vont compléter l'effet naturel ou encore une chambre où le bois et le coton épais vont dégager une atmosphère des plus douces et chaleureuses.



## LA CRÉATIVITÉ DÉCOMPLEXÉE

La créativité et l'innovation étaient le fil conducteur de cette édition de début d'année. Le thème *Surréality* proposé par les organisateurs transporte dans un univers où tout est possible : l'étrangeté, une culture de styles et de références mélangées, entre réalité et rêve. Du matériau aux mix de matières, de couleurs, de design, d'époque, tout est permis. L'occasion chez soi d'assembler deux pièces qui au premier regard, seraient éloignées mais finalement se répondent bien. Un terrain de jeu qui permet de se distinguer !





© Baptiste Zamaron



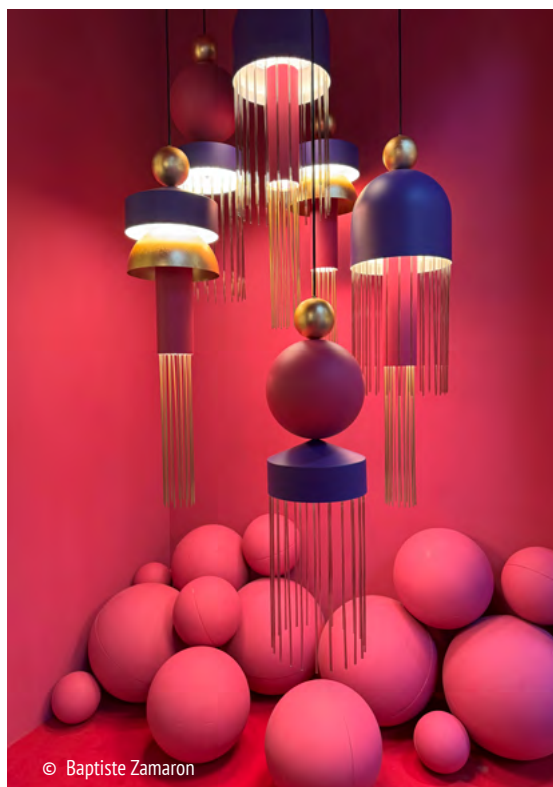
© Baptiste Zamaron

## DU BRUT ET ENCORE DU BRUT

Terminé les pièces surchargées, l'heure est plus que jamais à la matière et au minimalisme. De pièces textiles ou en céramique inspirées d'un ailleurs qui fait rêver, des sculptures qui évoquent dans toutes leurs formes un passé antique, des petits objets aux lignes travaillées pour sublimer l'élégance du minimalisme, etc. Bref, la tendance se dessine donc vers un retour au calme, à l'évasion, la naturalité, au style épuré et à l'essence même des choses simples.

## OSEZ LES COULEURS !

Un mur en rouge, une pièce en jaune vif ? Même pas un canapé vert, un fauteuil bleu Klein ou plusieurs objets aux tons étincelants ? Et pourtant, c'est aussi une des grandes tendances de cette année. Pièce maîtresse ou élément subtil de décoration, la couleur vient rehausser vos intérieurs. Des déclinaisons de marron, d'ocre et de terracotta qui s'accordent avec le « Mocha Mousse », élu couleur Pantone de l'année 2025 aux tons plus clairs voire vifs comme le rose tendre, l'orange et le rose tendre, il y en a pour tous les goûts. Choisissez la vôtre et cherchez le bon endroit pour l'utiliser en fonction de la lumière, de l'environnement mais aussi de vos autres pièces de décoration. Une chose à retenir : la couleur est comme toutes les bonnes choses, à consommer avec modération !



© Baptiste Zamaron



© Baptiste Zamaron

## UNE DÉCORATION DE SAISON

Et si la décoration, c'était comme sa garde-robe : on en change en fonction des saisons ? Légèreté dès les beaux jours et de matières douces pour l'automne ? Le but n'est pas de tout révolutionner chaque trimestre mais plutôt de jouer sur les textures, accessoires et la lumière pour transformer son intérieur.

Astuces : changer ses rideaux et housses de coussins, agrémenter son canapé, ajouter des vases et des fleurs au printemps, des bougies et luminaires en hiver. Sans oublier de jeter un œil au calendrier. Bientôt Pâques. L'occasion de sortir œufs, poules, lapins, carottes, cloches et autres. Une façon aussi de faire entrer le printemps chez soi.

**PARADOR**  
**E EGGER**

**ONE  
FLOR  
EUROPE**

**BERRY ALLOC**  
**KRONOTEX**  
BY SWISS KRONO GROUP

**REVETEMENT DE  
SOL STRATIFIÉ**

**10%  
DE PRODUIT  
OFFERT**

VALABLE POUR TOUTES  
COMMANDES ENREGISTRÉES  
AVANT LA FIN DU MOIS

hors étude et devis en cours

---

**NOS MAGASINS**

**TOUL** : 03.83.43.07.18 - **LANEUVEVILLE-DEVANT-NANCY** : 03.83.51.56.72 -  
**VILLE-EN-VERMOIS** : 03.83.46.91.91 - **LUNÉVILLE** : 03.83.766.766 - **BACCARAT** :  
03.83.761.761 - **SAINT-DIÉ-SAINTE-MARGUERITE** : 03.83.556.556

# COMMENT CRÉER UN « CONVERSATION PIT » CHEZ SOI ?

Et si pour élever le potentiel de votre salon, il suffisait de creuser ? C'est le principe du « conversation pit », un espace salon en contrebas typique de l'esthétique Mid-century Modern.

Parfois dénommé *sunken sofa*, cet anglicisme désigne un espace salon conçu en contrebas.

Une tendance graphique qui a fait les beaux jours du design dans les années 1950 à 1970 avant de s'essouffler... Et de s'offrir un vrai retour de gloire sur la scène de l'aménagement intérieur ces dernières années.



Si sa version moderne nous vient des architectes qui ont marqué le XX<sup>e</sup> siècle (Bruce Goff et sa maison futuriste en 1927, Eero Saarinen avec la Miller House en 1953), l'histoire du conversation pit est en fait vieille comme le monde. Du triclinium romain à l'irori japonais, en passant par l'estrado mauresque, la fosse de conversation a traversé les cultures et les époques.

## UNE CONSTRUCTION EXIGEANTE

Vous l'aurez sans doute compris : le salon en contrebas est une construction exigeante, qui demande l'expertise d'un architecte. Au stade du projet de construction, il faut donc imaginer un espace abaissé de quelques centimètres, en prévoyant bien sûr toutes les installations présentes sous la maison (vide sanitaire, fondations). Dans une habitation déjà construite, la création d'un salon encastré est plus ardue, mais reste réalisable si vous bénéficiez d'un espace sur plusieurs niveaux. Dans ce cas, dédiez le niveau le plus bas au salon, avec du mobilier qui épouse ses contours. Si vous disposez d'une belle hauteur sous plafond, d'autres possibilités s'offrent à vous : surélever le plancher d'une

partie de la pièce, ou créer une enceinte à cet espace avec des demi-murs. Enfin, ce salon en contrebas gagne à se penser comme un aménagement extérieur graphique, qui demandera des travaux de terrassement selon la structure de votre jardin.

## DÉLIMITER UN ESPACE DE CONVERSATION

S'il ne manque pas de charme, le salon en contrebas a quelques inconvénients : en termes de coût et de possibilités d'abord, mais aussi d'inclusivité, puisqu'il n'est pas adapté aux personnes à mobilité réduite et peut également être dangereux pour les plus petits. Pour s'approprier cette tendance sans passer par la case rénovation, optez pour des canapés d'angle modulables, voire arrondis, de préférence à ras du sol. Disposez-les en U, afin qu'il n'y ait qu'une ouverture pour rejoindre votre cercle. Encadrez cet agencement de mobilier et de déco, légèrement plus haut que les assises : consoles, piles de livres, malles... Préférez une bibliothèque basse au meuble télé, et misez sur des lumières tamisées, un tapis moelleux, des coussins et des poufs, qui achèveront de délimiter cet espace cocon. **Charlotte Arnaud**



# Ets. Jacques PHILIPPE

Depuis 1980 à vos côtés

**CHAUFFAGE** **CLIMATISATION** **ENERGIES RENOUVELABLES**

## NOUVELLE ADRESSE

- VENTE
- INSTALLATION
- SAV



## CERTIFIÉ ET QUALIFIÉ



MaPrimeRénov<sup>®</sup>  
Mieux chez moi, mieux pour la planète



Les certificats  
D'ÉCONOMIES  
D'ÉNERGIE

## SAV

AVEC TECHNICIENS  
QUALIFIÉS  
ET  
INTERVENTIONS  
RAPIDES

10 rue des cités Cécile

54 300 LUNEVILLE

**Tél : 03 83 76 34 34**

[www.chauffage-luneville.fr](http://www.chauffage-luneville.fr) • [accueil@philippe-chauffage.fr](mailto:accueil@philippe-chauffage.fr)

# LES AVANTAGES DU CARRELAGE SUR UN PLANCHER CHAUFFANT

Le plancher chauffant est une bien agréable manière de lutter contre les rigueurs de l'hiver, à condition de choisir un revêtement de sol adapté.



© iStock

**Avant de vous lancer, il est capital de prendre en compte les spécificités techniques de votre sol. Vous devez donc examiner sa conduction thermique, et vous interroger sur la dilatation des matériaux à supporter le contact prolongé avec une surface chaude sans se déformer.**

Le carrelage, qu'il soit en céramique ou en pierre naturelle, est la solution la plus adaptée. En effet, si nous craignons le côté « froid » de ce revêtement, il permet pourtant une diffusion optimale de la chaleur. De plus, son excellente conduction thermique favorise les performances du chauffage, un détail qui allège considérablement la facture ! L'une des autres grandes qualités de ce revêtement est sa robustesse : le carrelage résiste parfaitement aux variations de température, sans ne se déformer ni se lézarder. En plus de leur aspect esthétique, ces matériaux offrent des performances thermiques adaptées et une grande durabilité. Grâce à leur excellente conductivité thermique, le carrelage comme le grès cérame, l'ardoise ou le marbre sont parfaits pour diffuser la chaleur de manière homogène. Ce type de revêtement facilite la montée en température, ce qui améliore l'efficacité énergétique et limite les coûts de chauffage. Une fois la chaleur accumulée, ces matériaux la retiennent durablement, procurant une agréable sensation sous les pieds. Robustes et résistants à l'usure, le carrelage et la pierre sont aussi faciles d'entretien.

## LE BÉTON CIRÉ : DES RÉSULTATS MITIGÉS

Le béton ciré bénéficie d'une bonne conduction thermique, comme en témoigne la présence systématique d'un enrobage en béton lors de l'installation d'un sol chauffant. Néanmoins, sa résistance à la chaleur laisse particulièrement à désirer. La dilatation provoquée par celle-ci risque, à terme, de le faire bouger et de creuser des fissures.

## LE PARQUET : ESTHÉTIQUE MAIS PEU PRATIQUE

Apprécié pour son côté chaleureux, le parquet flottant est pourtant peu approprié aux planchers chauffants. La sous-couche d'air présente sous sa surface risque en effet d'agir comme un isolant et de bloquer la diffusion de la chaleur. Pour éviter ce problème, la seule solution consiste à mettre une sous-couche résiliente, qui risque de contrarier l'action du sol chauffant.

## LA RÉSINE ÉPOXY

La résine époxy est obtenue à partir d'un mélange de résine et de durcisseur, et a pour elle de nombreux atouts. D'abord, elle permet de corriger les petits et gros défauts d'un sol décati car elle bouche les trous et efface les fissures. Elle sert également à rattraper les différences de niveaux à la manière d'un ragréage. C'est aussi l'un des revêtements les plus résistants !

La résine époxy supporte en effet très bien les chocs, les taches. Elle est imperméable, ce qui en fait une solution de choix dans les salles de bains, et reste compatible avec les systèmes de chauffage au sol.

# EURO CARRELAGES

## SERVICES



DES  
BONS PLANS  
TOUTE L'ANNÉE !

Profitez des offres exceptionnelles toute l'année dans leur showroom, avec une sélection de produits de qualité, et découvrez sous leur chapiteau extérieur des fins de séries à prix imbattables !



## On reconnaît le Professionnel

- ★ CARRELAGES
- ★ SALLES de BAINS (SANITAIRE & MEUBLES)
- ★ MATERIAUX NATURELS
- ★ PARQUETS **NOUVEAU RAYON !!!**

ZAC du Breuil - 54850 MESSEIN  
03 83 26 44 45  
[www.eurocarrelages.fr](http://www.eurocarrelages.fr)



# LE MASCARPONE, UN PEU, BEAUCOUP, À LA FOLIE, PASSIONNÉMENT !

Connu pour être l'ingrédient phare du tiramisu, le mascarpone est loin de se cantonner à ce dessert.

Ce fromage italien a plus d'un tour dans sa crème et se prête volontiers à une kyrielle de recettes, qu'elles soient sucrées ou salées. Originaire de Lombardie, ce dernier vient de l'italien « mascherpa » ou « mascarpia », que l'on pourrait littéralement traduire par « relâché », en raison de sa texture. Une expression qui prend tout son sens quand on sait comment il est fabriqué. À partir d'une base de crème fraîche chauffée, on ajoute de l'acide citrique, jusqu'à ce que le mélange coagule sous l'effet de la chaleur. Il est ensuite filtré afin d'enlever l'excédent résiduel et ne garder que la partie crémeuse et onctueuse. Attention cet ingrédient considéré triple crème contient 40 % de matière grasse pour 100 grammes de mascarpone, soit de 400 calories !



la vanille, de la cannelle, de la menthe, de la réglisse ou du gingembre. Pour les gourmands, vous pouvez préparer une multitude de douceurs à base de mascarpone. Gâteau, cheesecake, mousse au citron, tarte, panna cotta, charlotte aux fraises ou encore fondant, bavarois au chocolat et autre banoffee... donnez libre cours à vos envies !

Vous pensiez que le mascarpone n'était réservé qu'aux sucreries ? Que nenni ! Il peut être intégré dans des rillettes, des verrines, des roulés, des feuilletés ou des mini-sandwichs et devenir la star de l'apéritif. En plat principal, il s'incorpore parfaitement à une pizza, un risotto aux cèpes ou des pâtes au pesto. Excellent liant alimentaire, le mascarpone peut compléter, voire remplacer, la crème fraîche dans une sauce au fromage. Enfin, il se marie à merveille aux préparations à base de viande, de poisson, de crustacés et de légumes. **Julie Pitaud**

Côté sucré, le mascarpone s'accorde parfaitement avec des saveurs comme le chocolat, le café, l'amaretto, le caramel, le sirop d'érable, le miel, mais aussi des fruits tels que les agrumes, la pêche, la poire, la figue, les fruits rouges et même les fruits exotiques comme la mangue ou l'ananas. Il est également possible de l'associer à des fruits à coques (noisettes, pistaches, noix de pécan, amandes) ou à de

## À vos tabliers !



Pour réaliser un risotto aux champignons et mascarpone, faites blanchir 300 grammes de champignons dans 1/2 litre d'eau salée pendant 5 minutes. Égouttez-les et pensez à conserver leur bouillon. Prenez ensuite une grande casserole dans laquelle vous ferez revenir un oignon, une gousse d'ail, un brin de persil haché fin et 2 cuillères à soupe de crème fraîche. Ajoutez 200 grammes de riz, les champignons, 1 dernière cuillère à soupe de crème fraîche, 3 cuillères à soupe de mascarpone et recouvrez du bouillon. Assaisonnez, puis laissez cuire à couvert à feu moyen pendant au moins 45 minutes, jusqu'à ce que le riz soit fondant et la sauce crémeuse.

Pour la touche finale, hors du feu, incorporez 150 grammes de parmesan râpé. Remuez bien et servez chaud. Buon appetito !



# ANTONISSIMO

Un livre de recettes qui conjugue gourmandise et engagement.

...

**Bien manger contribue au bien-être des patients de l'Institut de Cancérologie de Lorraine et au bon déroulement des traitements ! ))**

Homme passionné et chef engagé depuis plus de 25 ans à l'ICL, Antonio Rodrigues est responsable d'une brigade d'aujourd'hui 16 marmitons.

C'est dans une démarche « Mon Restau Responsable® » qu'il a concocté une trentaine de recettes réunies sous le titre « Antonissimo ». Une approche de la cuisine hospitalière adaptée à vos assiettes. Des petits plats adaptés à chaque traitement que peuvent apprécier au quotidien, les patients de l'Institut de Cancérologie de Lorraine.

Cette édition est parue grâce à la générosité des Établissements Meon1890, grossistes en boulangerie-pâtisserie depuis plus de 130 ans à Nancy et récemment installés à Ludres.

Ce livre de recettes généreuses et inédites de 58 pages est vendu 12€, au profit d'actions bien-être pour les patients de l'ICL.

Un cadeau solidaire pour soi ou faire plaisir autour de nous.

## POUR VOUS LE PROCURER :

- Espace de Rencontres et d'Information de l'ICL  
Contact : [com@nancy.unicancer.fr](mailto:com@nancy.unicancer.fr)
- Boutique des Établissements Méon  
du lundi au vendredi : 8 h30 - 12 h00 / 13 h30 - 17 h30  
447 rue Victor Lemoine - Ludres (depuis juin 2024)

**Une réduction de 10% sur votre panier vous sera accordée sur présentation de ce magazine**



Antonio Rodrigues © ICL



Établissements Meon

## Le Petit Comptoir & l'Hôtel Les Pages

Une halte gourmande au pied du château à découvrir !



Stéphanie et Denis Tabouillot sont les chefs d'orchestre de ce bel établissement à l'esprit bistrot. Le couple de professionnels passionnés, secondé par une équipe motivée a acquis au fil des années, une belle réputation. Denis, maître restaurateur propose une cuisine traditionnelle et délicate à base de produits frais et du terroir.

Possibilité de séminaires, grand parking privé gratuit pour voitures et bus.



5, Quai des Petits Bosquets - 54300 LUNÉVILLE | Tél. 03 83 73 14 55 | [contact@lespageshotel.fr](mailto:contact@lespageshotel.fr) | [www.hotel-les-pages.com](http://www.hotel-les-pages.com)

**Bélier** Du 21 mars au 20 avril

**Amour** : Vos désirs de renouveau entrent en contradiction avec une certaine dépendance affective. **Travail-Argent** : Vous connaîtrez la réussite dans tout ce que vous entreprenez. **Santé** : Vous avez du mal à vous départir d'un léger stress.



**Taureau** Du 21 avril au 20 mai

**Amour** : Votre approche de la vie sera moins conventionnelle et moins fataliste. **Travail-Argent** : Un éclairage gratifiant de vos activités vous est apporté par vos partenaires et vos interlocuteurs. **Santé** : Excellente énergie.



**Gémeaux** Du 21 mai au 21 juin

**Amour** : Vous avez pleinement conscience de votre pouvoir de séduction. **Travail-Argent** : Vous ressentez un grand besoin de vous exprimer. **Santé** : Une petite baisse de moral pointe le bout de son nez.



**Cancer** Du 22 juin au 23 juillet

**Amour** : Harmonieuse période sentimentale. Voilà une belle opportunité de vous apercevoir que votre partenaire peut vous apporter beaucoup. **Travail-Argent** : Prudence! Un entretien, une décision subite d'un supérieur pourrait changer vos projets. **Santé** : La forme revient avec le moral.



**Lion** Du 24 juillet au 23 août

**Amour** : Vous n'avez besoin de rien si ce n'est de rester auprès de vos proches. **Travail-Argent** : Vos tâches sont nombreuses. Ne vous laissez pas envahir par les dossiers. **Santé** : Une petite déprime passagère qui disparaîtra rapidement.



**Vierge** Du 24 août au 23 septembre

**Amour** : Vie à deux presque idéale ! Vous engagerez un dialogue serein et effectuerez les ajustements nécessaires pour favoriser la stabilité de votre couple. **Travail-Argent** : Vous vous sentez dans votre vie professionnelle comme dans un petit cocon. Travailler à vos côtés est un vrai plaisir quotidien ! **Santé** : Il n'y aura rien de grave à redouter.



**Balance** Du 24 septembre au 23 octobre

**Amour** : Prenez garde à ne pas trop étouffer votre partenaire. On a tous besoin de liberté, ne l'oubliez pas. **Travail-Argent** : Un problème urgent au bureau et vous voilà obligé de faire des heures supplémentaires. **Santé** : Vous bénéficiez d'une belle énergie.



**Scorpion** Du 24 octobre au 22 novembre

**Amour** : Vous devrez faire des efforts, en amour, rien n'est jamais acquis. **Travail-Argent** : L'évolution en cours s'avérera positive sur le long terme. **Santé** : Vos défenses immunitaires semblent être en légère baisse.



**Sagittaire** Du 23 novembre au 21 décembre

**Amour** : Votre grande sensibilité vous rendra susceptible et impulsif. **Travail-Argent** : Étudiez soigneusement les propositions que l'on vous fera. Ne vous lancez pas tête baissée. **Santé** : Un peu de surmenage.



**Capricorne** Du 22 décembre au 20 janvier

**Amour** : Tout s'arrange et les relations avec le conjoint, le partenaire affectif, sont au beau fixe. Le couple s'épanouit dans une belle intimité amoureuse. **Travail-Argent** : Vos partenaires semblent jouer un rôle essentiel dans vos activités. **Santé** : Belle énergie.



**Verseau** Du 21 janvier au 19 février

**Amour** : Détendu et disponible, vous apprécierez les contacts, sorties et autres rapports que vous aurez avec l'un ou l'autre. **Travail-Argent** : Sachez un peu penser à vous ! Sans être égoïste, bien sûr, mais ne vous encombrez pas de scrupules inutiles. **Santé** : Tout va pour le mieux et profitez-en !



**Poissons** Du 20 février au 20 mars

**Amour** : Une douce semaine vous attend avec l'être aimé. **Travail-Argent** : Vous avez des idées et une certaine envie de changement s'installe en vous. **Santé** : Le ras-le-bol vous envahit et pourrait vous pousser à faire n'importe quoi.



Pompes funèbres - Marbrerie - Prévoyance obsèques

**ROC•ECLERC**

LÀ, POUR VOUS

**24h/24 - 03 83 55 55 55**

Nancy - Vandœuvre - Saint Max - Toul - Frouard - Pont à Mousson  
Lunéville - Dombasle - Baccarat - Neuves Maisons





FENÊTRES PVC,  
PASSEZ EN MODE DESIGN !

CHOISISSEZ LA  
QUALITÉ  
LOCALE ET  
LA SÉRÉNITÉ !

FABRICANT  
POSEUR  
DEPUIS 25 ANS



**PRIX DIRECT USINE**

Fenêtres • Portes d'entrée • Volets • Portes de garage • Stores • Pergolas • Portails

**PARTICULIERS ET PROFESSIONNELS**

110 rue Marcelin Berthelot 54230 Neuves-Maisons  
03 83 47 00 36 • [contact@conceptpvc.fr](mailto:contact@conceptpvc.fr)  
[www.conceptpvc.fr](http://www.conceptpvc.fr)





LORRAINE

# ENSEMBLE CONSTRUIRE DEMAIN

Les grandes transitions de notre territoire et les évolutions des besoins de chaque Lorrain, impliquent pour nous Crédit Agricole de Lorraine, de créer les solutions qui permettent à nos clients et aux habitants de notre territoire d'aborder sereinement l'avenir. C'est notre engagement d'agir dans l'intérêt de nos clients et de la société, en tant que partenaire de confiance des Lorrains, d'impulser de nouvelles solutions, de libérer les initiatives et les projets, de connecter les énergies et les expertises de chacun, pour créer localement de la valeur partagée et ensemble construire demain.



VOIR LE FILM