

LORRAINE

REPORTAGES • SORTIES • CULTURE • DÉCO ...

MAGAZINE

De nouveaux
mondes
à explorer



Sainte-Croix
RELEVONS LES DÉFIS NATURE

Vittel
la
ville



50^e
édition

foire aux Grenouilles

27
28 AVR | 2024

DÉGUSTATIONS • ANIMATIONS
FÊTE FORAINE • FOIRE COMMERCIALE



ÉDITO

ÉPILOGUE

« Volatile », « composite », « équivoque » : à les voir ainsi alignés noir sur blanc, je remarque que mes mots préférés se rejoignent. Même nombre de syllabes, découpe similaire et sens approchant. Je profite de cet édito, mon dernier, pour tous les placer, parce que pourquoi pas, et aussi parce que mieux vaut tard que jamais.

Ces deux ans et demi de collaboration avec Lorraine Magazine, je ne les ai pas vus passer, tant les numéros se suivent sans se ressembler, tant les sujets intéressants succèdent aux parcours enthousiasmants.

Merci, Sylvie, merci, Philippe, pour votre confiance constante et votre complémentarité à toute épreuve ! Cette aventure m'aura beaucoup appris. Chloé, bombe de graphiste (et de femme) tu es et tu resteras. Chers partenaires réguliers du magazine, merci pour votre disponibilité, votre réactivité, votre passion communicative.

Quant à vous tous, chers lecteurs, je vous quitte sur un numéro enchanteur et ambitieux, à l'image du Parc animalier de Sainte-Croix, auquel est consacré notre une. Il côtoie d'autres paradis de proximité – les sites touristiques de Moselle et ceux de l'Ouest vosgien – et de joyeuses occasions de se rassembler, en tête desquelles le salon des vins de Toul, la Foire attractive de Nancy et le déballage organisé en l'honneur de la Potée Portoise. La page solidaire est, quant à elle, consacrée à l'opération brioches de l'AEIM 54.

Toutes les cases étant cochées, je peux donc cheminer sereine.

Lorraine Mag, longue vie et merci !

Cécile Mouton



» PROMOTION EXCEPTIONNELLE



**PROLONGATION
JUSQU'AU 26 AVRIL 2024**

Sur notre gamme de produits de finition et nos accessoires.

EN LIGNE

www.boisnature-shop.com

EN MAGASIN

Entourés de notre équipe et nos conseillers

Passez en magasin pour recevoir nos conseils !

Rendez-vous au :

**ZA Parc de Haye - 4 allée des acacias
54840 Bois de Haye (NANCY)**

03 83 23 26 72 | contact@boisnature.com

Prochaine parution le **23 avril**
Retrouvez tous nos anciens numéros sur lorrainemag.com

Lorraine Magazine est une publication de SCPP N°ISSN : 2265-9919

Directeur de la publication
Philippe Poirot 06 49 35 04 30
philippe@lorrainemag.com

Directrice de la publicité
Sylvie Courtin 06 14 12 54 38
sylvie@lorrainemag.com

Conception graphique
Didier Gérardin
kreadid.dg@gmail.com

Réalisation
Compo Graphisme / Chloé De Menech
compo.graphisme@gmail.com

Journalistes
Cécile Mouton
cecile.mouton@yahoo.fr
Baptiste Zamaron
baptistezamaron@yahoo.fr

Crédits photos
Couverture : Parc Animalier de Sainte-Croix
Intérieur : © DR

Distribution
Distri-mag
06 77 06 97 06

Pour nous écrire
Lorraine Magazine - SCPP
224 rue des Brasseries
54320 Maxéville
lorrainemag.com/contact

Tirage : 30 000 exemplaires
Dépôt légal n°1741
Imprimé par BLG Toul sur papier PEFC

La reproduction intégrale ou partielle de ce magazine est interdite sauf accord écrit de Lorraine Magazine.



lorrainemag.com

@LorraineMagazine

SOMMAIRE



6

REPORTAGE • À LA UNE SAINTE-CROIX, L'ANNÉE DE TOUS LES DÉFIS

© Khaled Frikha

MOSELLE PASSION

12 à 15 En Moselle, la culture prend le relais !

SORTIES - DÉCOUVERTES

16 L'U4 virevolte entre spectacles et olympiades

18 Avec le printemps, place à la nouvelle saison de la Cité des paysages !

20 De nouveaux horizons pour les jeunes !

21 La Foire revient !

22 Enjoy vélos Épinal : le festival des plaisirs tous vélos

24 La Potée Portoise en majesté

26 Oyas et savoir-faire autour du végétal au Jardin Botanique Jean-Marie Pelt

TOURISME & ESCAPADE

28 L'Ouest Vosgien célèbre le printemps

32 La foire aux grenouilles de Vittel

33 Bienvenue à la ferme vous invite à prendre un bol d'air !

ART & CULTURE

34 Les rencontres urbaines de Nancy font fleurir le printemps

ART & GASTRONOMIE

38 38^e Salon des vins de Toul

40 Le World's French Restaurant a mis les bouchées doubles !

41 Tendances culinaires

42 Les brioches solidaires de l'AEIM-ADAPEI 54

44 Des idées pour cuisiner l'asperge

RÉNOVATION ÉNERGÉTIQUE

46 M-Energies Service :
plein feux sur l'avenir

HABITAT & DÉCO

50 Optimiser ses espaces
sous escalier

54 Esthétique et polyvalente,
la pergola l'atout confort
de l'été !

56 Actus déco & aménagement

57 Le bon substrat à tous
les étages

58 La toile de jean sort du
dressing et s'invite en déco

60 Porte d'entrée, on ose
l'originalité



ET AUSSI...

62 À voir, à faire

64 Jeux

66 Silence on bouquine

**DU 19 AVRIL AU 4 MAI
JOUEZ AU
MONOPOLY**

Tentez de trouver le ticket gagnant
dans la cash box Monopoly.
Du 24 au 27 avril de 11h à 13h
et de 14h à 18h.

**+ de
20 000 €
de gains !**

70 BOUTIQUES, RESTAURANTS & SERVICES
centre-commercial-cora-houdemont.fr

CENTRE COMMERCIAL NANCY HOUEMONT **cora**

SAINTE-CROIX, L'ANNÉE DE TOUS LES DÉFIS

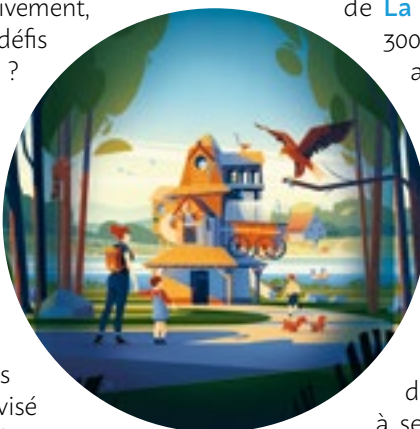
Entre chantiers ambitieux et appel à l'action collective, le Parc Animalier de Sainte-Croix se distingue par sa proposition stimulante.

DE NOUVEAUX MONDES À EXPLORER

Toujours proactif lorsqu'il s'agit de travailler à une meilleure synergie entre l'humain et la nature, Sainte-Croix multiplie les chantiers vertueux et enthousiasmantes nouveautés.

En 2024, Sainte-Croix s'est donné une nouvelle raison d'être en nous appelant, collectivement, à relever tous les Défis Nature ou défis « de demain ». Ses moyens d'action ? Émerveiller, sensibiliser et inciter ses publics à agir, à ses côtés, pour davantage d'harmonie entre l'Homme et le monde sauvage. D'où une année 2024 rythmée par des inventions prometteuses !

Au printemps, le Parc proposera aux visiteurs une nouveauté d'ampleur : **le Monde de Néó**. Ce parcours d'aventures inédit de 6000 m² est divisé en 4 univers encourageant à grimper, explorer, s'amuser et apprendre sur le vivant... Une expérience éducative et familiale unique, où la biodiversité prend vie !



Pygargue à queue blanche © Anthony Kohler



En mai, vous suivrez le chantier spectacle de **La maison d'Yvonne**. Vieille de 300 ans, cette ferme authentique appartenant au patrimoine mosellan a été démontée pièce par pièce (651 la composent au total !) pour être remontée dans les règles de l'art – et le respect des techniques traditionnelles ancestrales – au sein du Parc Animalier de Sainte-Croix. Ce vestige historique extirpé de l'histoire agricole a vocation à servir de porte d'entrée vers la nouvelle ferme. Transformée en École de la Nature, ce fier témoin d'un monde agricole révolu hébergera des salles de classe et de nombreux espaces



Lodges ours © Morgane Bricard



Monde de Néo - vue aérienne © CAPCO



© Morgane Bricard



Nouvelle ferme et maison d'Yvonne © Cokaliti illustrations



Arche de Néo

pédagogiques dédiés à l'apprentissage et à l'accueil de groupes scolaires. Comme un trait d'union entre passé et présent !

En juin, le Parc Animalier de Sainte-Croix aura le privilège d'accueillir un couple de **pygargues à queue blanche**, aussi appelés « aigles des mers ». Première en France, cette présentation en milieu naturel – le « couple » investira en effet une volière de 650 m² et de 8 m de haut installée en partie sur une île et sur l'étang des Cormorans – constitue une étape essentielle et transitoire dans la sauvegarde de l'espèce. Ces géants des aigles européens intégreront ensuite un site de réintroduction, où leurs petits (80, idéalement) pourront être réintroduits à l'état sauvage.

Cet été, le site s'enrichira d'une **nouvelle ferme pédagogique**. Trois fois plus grande que l'ancienne, la nouvelle « ferme de Gérald » accueillera une

quinzaine d'espèces domestiques locales, parmi lesquelles la chèvre lorraine, la vache vosgienne, la poule alsacienne, ou encore le mouton roux ardennais. Futur haut lieu de la pédagogie à Sainte-Croix, l'espace proposera à un public familial diverses activités centrées sur la découverte de la vie quotidienne de la ferme. Sur 2 hectares de superficie et près de 500 mètres de chemin de découverte, les apprentis fermiers seront conviés à des activités abondant, de manière ludique et immersive, la domestication, l'élevage ou encore l'alimentation des bêtes.

→ **Parc Animalier Sainte-Croix**
Route de Sainte-Croix, 57810 Rhodes
Informations et réservations sur
www.parcscroix.com



© Margaux C



© Margaux C

FOCUS SUR... LE MONDE DE NÉO

À Néo, aventurier de la biodiversité, le Parc Animalier de Sainte-Croix dédie un parcours d'aventures inédit.

L'Observatoire de Néo nous invite à nous amuser des modes de communication des animaux, mais également à découvrir les différentes énergies fossiles (un bac de sable noir représentant le charbon) et, accessoirement, à comprendre le vivant, de l'infiniment petit à l'infiniment grand. Curieux bienvenus !

Enfin, entre passerelles et ponts suspendus, **le Parcours de l'Évolution** emmène les plus jeunes des visiteurs (dès 3 ans) à la découverte de l'évolution du vivant.

Avec Le Monde de Néo, expérience éducative inédite, le Parc fait ce qu'il sait faire de mieux : faire passer des messages essentiels tout en nous amusant, en nous émerveillant !

LE MONDE DE NÉO EN CHIFFRES

- 6 000 m² de terrain de jeu
- 3 nouveaux alpagas viendront tenir compagnie à la femelle Khya
- 1 arche enrichira l'enclos des chèvres naines, lesquelles pourront y grimper

Explorateur intrépide du haut de ses 10 ans, Néo parcourt le monde pour étudier la biodiversité. Il est aidé dans sa quête par ses deux talents à la fois rares et complémentaires : celui de savoir parler aux animaux pour mieux les comprendre et, tel un MacGyver en culotte courte, celui de pouvoir fabriquer, à partir de matériaux divers et variés, un équipement adapté et durable. Chapeauté, il avance pieds nus, en portant autour du cou un médaillon à l'effigie de l'arbre de la vie remplaçant chaque être vivant, l'Humain compris, dans un écosystème global.

Au monde du grand (bien que jeune) Néo, le Parc Animalier de Sainte-Croix consacre 6000 m² de construction durable et responsable, ludique et pédagogique, structure accessible aux visiteurs dès 6 ans.

La Maison de Néo est le point de départ de cette virée immersive. Les explorateurs de la nature y découvrent l'univers personnel du jeune aventurier, dans lequel se télescopent imaginaire et réalité.

La Tour des Energies décrypte chacun des éléments essentiels à la vie (la terre, l'eau, le vent, le feu), en offrant aux visiteurs des possibilités d'interactions infinies à la fois ludiques, divertissantes et pédagogiques.

LA FRESQUE DE LA BIODIVERSITÉ

Du 1^{er} au 5 mai, les visiteurs assisteront à la création de la fresque de la biodiversité qui rejoindra l'entrée de l'Univers de Néo. Composée de deux parties distinctes, l'une exécutée par des artistes et l'autre, constituée de bouchons de plastique, elle vise à nous sensibiliser à l'importance du recyclage et la valorisation des déchets. Sa réalisation donnera lieu à des temps d'interactions dès le deuxième jour :

Jour 2 : réalisation de la peinture par les artistes, avec un temps participatif entre 9h30 et 11h30

Jour 3 : confection d'une mosaïque participative

Jour 4 : fin de la mosaïque, avec temps participatif de 10h à midi

Jour 5 : finalisation de la fresque par les artistes

NOS MISSIONS ? ÉMERVEILLER, TRANSMETTRE, AGIR, COLLABORER

Sainte-Croix brille par sa politique de développement ambitieuse. Au cœur des priorités de son Président, Laurent Singer : contribuer, par des chantiers durables, à protéger la biodiversité.

Parlez-nous du Monde de Néo, parcours immersif destiné aux familles.

Nous avons créé Néo il y a dix ans. Il est un explorateur intrépide de la nature, un personnage magique, mythique, qui recycle les éléments pour construire des cabanes, des éoliennes, et autres aménagements ingénieux de récupération de l'eau de pluie. En plus de sa débrouillardise, il sait communiquer avec les animaux. Néo, nous l'avons inventé pour parler au public de biodiversité, en lui donnant les outils nécessaires à mieux l'appréhender.

Le Monde de Néo est en réalité l'agrandissement d'un parcours existant.

En effet, ce parcours peuplé de membres de la biodiversité mondiale existait. Mais nous voulions lui donner un nouveau point de départ. Pour cela, nous avons fait appel aux menuisiers anglais de CAP.co. Ils sont parvenus à confectionner un univers sur mesure, poétique, magique. Néo a auprès de lui différents animaux domestiques : alpagas, cochons nains et chèvres naines, que les enfants peuvent caresser. La nurserie des chèvres, installée sur un bateau gigantesque, constitue l'entrée de ce parcours agrandi, qui comprend également un bassin aux poissons de toutes les couleurs. Au total, les



visiteurs bénéficient de près d'une heure trente de balade à enjeux pédagogiques forts.

Quid de la Maison d'Yvonne et de la nouvelle ferme ?

Agrandir le parcours de Néo nous imposait de déloger la ferme existante, qui abrite différentes locales d'animaux domestiques rares. Tout en doublant sa superficie, nous voulions lui trouver une porte d'entrée symbolique. Le CAUE nous a alors mis en contact avec Mathieu Grub, jeune ingénieur de Mittersheim dont le projet de réhabiliter la Ferme d'Yvonne, bâtie de 1723, avait été abandonné du fait de sa complexité technique et du coût du projet. Avec Bati Renov, entreprise partenaire historique du Parc, nous avons relevé le défi de démonter puis de remonter, une par une, ses 651 pièces. Édifié sur 4 niveaux et 12 mètres de haut, ce précieux témoin historique accueillera, d'ici début 2025, des produits locaux et plusieurs salles de classe. Tout au long du chantier, le public sera convié

à des démonstrations et animations autour des matériaux biosourcés et des modèles agricoles vertueux.

Vous avez également en projet l'ouverture d'un pôle d'agroécologie.

En effet. Cette « Ferme des vents » comprendra un potager, des vergers et 1800 m² de serres maraichères. Espace didactique porté par mon fils, Lucas, elle aura vocation à enseigner au public les bons gestes en matière de culture respectueuse de la biodiversité.

Évoquons enfin les pygargues à queue blanche, dont vous participez activement à la préservation.

Avoir un impact au niveau de nos écosystèmes suppose de collaborer avec, notamment, le Conservatoire d'Espaces Naturels, l'Institut européen d'écologie, le monde agricole et la LPO, et de participer à différents programmes de conservation. Parmi eux, le plan d'action nationale pour la préservation, l'élevage et la réintroduction du pygargue à queue blanche. Mené avec Les Aigles du Léman, il vise à pouvoir relâcher 80 oiseaux à horizon 2030, d'où la création d'une volière géante au milieu des étangs, autre fantastique projet.

*Propos recueillis par
Cécile Mouton*

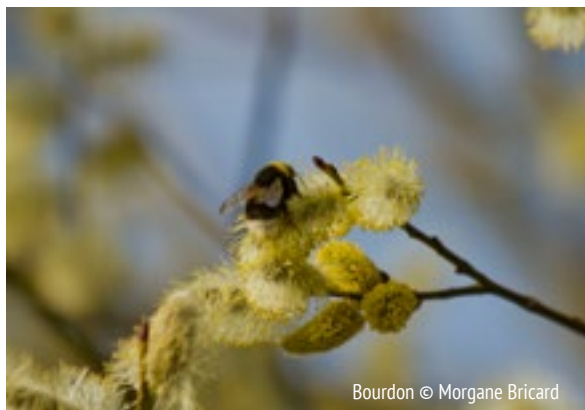
LES VACANCES DE PRINTEMPS

Le Parc Animalier de Sainte-Croix reste la destination préférée des familles cherchant à se reconnecter avec la nature au travers d'activités de saison.

Au Parc Animalier de Sainte-Croix, les vacances se suivent et ne se ressemblent pas ! En effet, l'équipe, jamais à court d'idées, fait de chaque pause pédagogique un moment d'expérimentation, d'innovation, de parenthèses créatives et didactiques... Les vacances de printemps ne feront pas exception à la règle, pour le plus grand plaisir des familles !

Parmi les activités qui viendront enrichir la proposition du site à compter du 20 avril, citons l'**enrichissement par les fleurs**, activité constituant à distribuer aux animaux, pendant les repas, des fleurs comestibles. Une manière d'allier le bon au beau (et à l'utile, nutritivement parlant) !

Le Monde de Néo donnera lieu à un **spectacle** en duo. Intitulé « **Conférence décalée : La grande aventure de Néo** », il sera centré sur la biodiversité de la Flore, thématique figurant parmi celles de prédilection du jeune explorateur.



Un **jeu de piste** « **Entre dans la ruche** » invitera les jeunes participants, muni de leur flyer (reçu à leur entrée sur le Parc), à répondre à différentes questions sur le thème des abeilles. Une fois le quizz complété, ils remettront leur fiche à un animateur (au stand conservation) et recevront, en récompense et en échange, un lot chocolaté. Cette transaction d'un genre nouveau sera plébiscitée pendant les vacances de printemps sur le site ! En effet, Sainte-Croix a trouvé comment encourager ses jeunes visiteurs à aller échanger avec ses animateurs... et promet, en échange de cet acte de bravoure, échanges nourrissants et chocolats réconfortants !

LA POULE ET L'ŒUF, LA GRAINE ET LES SEMIS

Du chocolat de Pâques à la poule et à l'œuf, il n'y a qu'un pas... Que l'équipe pédagogique du Parc n'a pas hésité à franchir, avec l'organisation, durant ces prochaines vacances, d'une **exposition et d'animations thématiques**. Parmi les questions soulevées (et qui trouveront réponse) : Qui de l'œuf ou de la poule est arrivé en premier ? Et parmi les thématiques abordées : « le développement de l'œuf et de la poule », « les œufs extraordinaires », « les œufs dans le règne animal »...

Autre sujet d'exposition et d'animations : la graine et les semis ! Un sujet passionnant, qui donnera lieu à des explications en différents volets : « la biodiversité dans nos jardins », « rendre son potager plus résilient, planter des fruits et légumes locaux, les alternatives aux insecticides et pesticides », « pourquoi faire une mare dans son jardin ? ».

Signalons, enfin, la présence d'un **stand maquillage**, qui permettra aux jeunes visiteurs de se muer, quelques heures durant, en leur animal (ou superhéros) préféré.

→ La programmation détaillée est à retrouver sur www.parcstcroix.com

Niché au cœur d'un parc animalier de 120 hectares, le complexe de 56 lodges offre une escapade inoubliable dans un écrin de nature préservée. Ici, au milieu des grands espaces, chaque visiteur est invité à renouer avec les plaisirs simples, mais essentiels de la nature, et à faire émerger l'aventurier qui est en lui. Car croyez-nous sur parole : les possibilités d'aventures sont infinies !

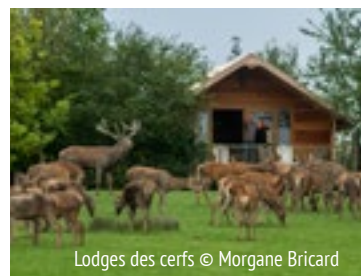
UNE NUIT AU CŒUR DE LA NATURE SAUVAGE

Accessible sur un ou plusieurs jours, le Parc animalier de Sainte-Croix réserve à celles et ceux qui choisissent d'y dormir des instants gravés.

En consultant le descriptif des lodges à-même de vous accueillir pour une nuit (ou plus !), le plus dur sera... de choisir, tant chacun recèle une expérience unique. Tête-à-tête avec une meute de loups gris d'Europe, noirs ou blancs arctiques, contemplation d'une harde de cerfs et de biches évoluant en semi-liberté sur 30 hectares de plaine, séjour parmi les coyotes, les ours noirs, et les ratons laveurs, ou prise de hauteur pour observer la vie forestière depuis les cimes des arbres... Vous trouverez nécessairement, dans le panel de propositions existantes, l'option qui vous ressemble !



Cabane dans les arbres © Morgane Bricard



Lodges des cerfs © Morgane Bricard



Amarok © Margaux C

DES PROPOSITIONS IMMERSIVES

Les Lodges des Cerfs, face à la plaine des cervidés, sont la promesse d'évasion. Les Lodges des ours noirs, installés sur pilotis au-dessus de la rivière de l'ours noir, offrent quant à eux une vue imprenable sur le territoire des ours noirs et des bisons d'Amérique et des coyotes.

En 2023, la Grange aux Coyotes s'est métamorphosée en Grange du Nouveau Monde, laquelle offre une expérience unique d'immersion dans une ambiance nord-américaine. Séjournez parmi les coyotes, les ours noirs et les ratons laveurs et partagez des moments conviviaux autour d'un bon repas, ou détendez-vous au coin du feu !

Réservées aux amateurs de sensations fortes, différentes cabanes perchées à plusieurs mètres du sol vous feront prendre de la hauteur ! Parmi celles-ci, la cabane des lémuriers relève de l'expérience digne de Madagascar, avec une vue exceptionnelle sur l'île aux lémuriers et un panorama sur le Nouveau Monde jusqu'au territoire des gibbons.

Mais l'expérience ne s'arrête pas là ! Depuis 2023, 7 nouveaux lodges (les Yukon Lodges, qui font face aux loups noirs, et les Amarok Lodges, face aux loups blancs) promettent des nuits magiques et intenses au cœur du parc.

Pour résumer, que vous choisissiez de dormir sous la toile des Lodges des Cerfs, en surplomb de la rivière dans les Lodges des ours noirs, ou encore perché dans une cabane dans les arbres, le Parc Animalier de Sainte-Croix vous réserve une expérience inoubliable au plus près de la nature sauvage.

QUE CONTIENT VOTRE SÉJOUR NATURE ?

- Une nuit en lodge nature
- L'accès au parc pendant 2 jours
- La restauration en demi-pension, dîner (hors boisson) et petit-déjeuner compris
- Des expériences nature uniques au plus près des animaux (en supplément)

EN MOSELLE, LA CULTURE PREND LE RELAIS !

En cette année olympique,
le Département de Moselle
déploie une offre culturelle
résolument tournée vers le
sport et les valeurs qu'il porte.

MOSELLE • PASSION



L'OLYMPISME S'EXPOSE

« Au(tour) de l'Olympisme » : s'emparant de cette thématique porteuse, les Sites Passionnément Moselle mettent en scène le sport et l'Olympisme à travers des expositions labellisées « Olympiades culturelles ».

En cette année olympique, la saison culturelle du Département De La Moselle se veut sportive.

...

L'Olympisme est une philosophie de vie, exaltant et combinant en un ensemble équilibré les qualités du corps, de la volonté et de l'esprit. Alliant le sport à la culture et à l'éducation, l'Olympisme se veut créateur d'un style de vie. ”

Patrick Weiten, Président du Département de la Moselle



13

« Le sport et toutes ses valeurs seront certes sur le devant de la scène mais la culture ne sera pas en reste. Elle prendra logiquement, et tel que l'avait imaginé Pierre de Coubertin, le relais du sport », confirme Patrick Weiten, Président du Département de la Moselle. Père des Jeux Olympiques modernes, Pierre de Coubertin a en effet œuvré à faire de l'alliance entre l'art et le sport l'un des fondements de l'Olympisme, la Charte olympique précisant que « L'Olympisme est une philosophie de vie, exaltant et combinant en un ensemble équilibré les qualités du corps, de la volonté et de l'esprit. Alliant le sport à la culture et à l'éducation,

l'Olympisme se veut créateur d'un style de vie ».

À l'occasion des Jeux de Paris 2024, art et sport s'apprenent donc à dialoguer et à s'enrichir mutuellement autour des Olympiades culturelles. Appliquée au territoire, cette grande ambition se traduit par une proposition culturelle résolument tournée vers le sport, l'art et les valeurs qui les rassemblent (l'excellence, l'inclusion, la diversité culturelle, l'universalisme, la tolérance et le bien-vivre ensemble...). Ladite proposition prend la forme de différentes expositions pleinement inscrites dans les Jeux de Paris, et auxquelles le label « Olympiades culturelles » apporte une précieuse visibilité. À elles toutes, ces expositions hébergées par les différents sites Passionnément Moselle offrent

une vue imprenable sur toutes les facettes de l'Olympisme.

« **Sport en boîtes – le sport ouvrier dans le monde industriel** » : avec cette exposition visible jusqu'au 31 juillet, le Centre des Archives Industrielles et Techniques de la Moselle à Saint-Avold montre la façon dont, tout au long des 19^e et 20^e siècles, le sport se diffuse dans les sociétés modernes et le milieu ouvrier, par l'intermédiaire des entreprises locales comme Bata.

Dans « **Chroniques sportives en Moselle 1870-1945** » (jusqu'au 8 septembre), le Musée de la Guerre de 1870 et de l'Annexion à Gravelotte met en lumière le sport en tant que moyen de divertissement face aux impératifs militaires et hygiénistes de la fin du 19^e siècle. Particulièrement fournie, l'exposition raconte toute la

PHOTOS © L.BECKRICH, DR





Château de Malbrouck © Guillaume Ramon



Lindre © Pol Emile / SIPA

diversité et la richesse de la pratique sportive en Moselle jusqu'à son instrumentalisation par les régimes totalitaires.

Le saviez-vous ? Les trois principales rivières (la Moselle, la Nied et la Sarre), étangs et autres lieux balnéaires de Moselle accueillent nombre de pratiques nautiques ! Ces dernières font l'objet de l'exposition « **Au fil de l'eau** », proposée par les Archives départementales de la Moselle (jusqu'au 31 octobre).

Le Parc archéologique européen de Bliesbruck-Reinheim revient « **Aux origines des Jeux** » dans une exposition temporaire (à voir jusqu'au 31 octobre) consacrée aux Jeux antiques. Au fil de ce parcours abondant les concours sportifs

organisés dans la Grèce antique pendant plus de mille ans, les visiteurs découvriront les prémices des sports et épreuves actuels, mais également les rouages de l'organisation des Jeux romains, qui donnaient lieu à des festivités hors-norme.

Au Château de Malbrouck, l'on célèbre, avec « **Malbrouck au cœur des Jeux** » (jusqu'au 31 octobre), les valeurs, les symboles et la ferveur de l'Olympisme. Le parcours, construit autour de différents objets historiques et emblématiques, est enrichi des œuvres de l'artiste Lorenzo Mattotti.

En lien avec la Fédération départementale d'Aviron de la Moselle, le Musée départemental du Sel met en lumière l'histoire de l'aviron depuis les premiers Jeux Olympiques modernes au travers de l'histoire, du sport et des arts. Nom de cette exposition unique ? « **Attention, prêts, ramez ! L'aviron dans tous ses états** » (jusqu'au 15 décembre).

« **En garde !** » : c'est à l'escrime, discipline qui a marqué la culture populaire avant de devenir le premier pourvoyeur de médailles françaises, que le Musée départemental Georges de La Tour consacre une exposition (visible du 13 avril au 8 décembre), des ateliers découverte et des conférences à la clé.

« **Les records de la nature** » (du 6 mai au 15 décembre) : le Domaine départemental de Lindre rend hommage, de manière ludique et dans un cadre d'exception, à la performante et surprenante nature.

Représentant la paix et l'amitié entre les peuples, le relais de la flamme donne, depuis 1936, le coup de départ des Olympiades en reliant Olympie, berceau des Jeux antiques, et le lieu de cérémonie d'ouverture. À l'occasion du passage de la flamme en Moselle, la Maison de Robert Schuman consacre toute une exposition à « **L'histoire de la flamme Olympique** » (du 9 mai au 1^{er} septembre), symbole ultime des Jeux Olympiques modernes.



DES AUDIOGUIDES INNOVANTS

Devenu, en 2024, la première collectivité de Moselle à travailler avec la société Wivisites, le Département de la Moselle propose désormais, pour chacun de ses sites culturels, une solution d'audioguide innovante, simple et adaptée. Pour l'utilisateur de la plateforme Wivisites, deux fonctionnalités sont possibles :

- découvrir ces sites culturels grâce à une fiche « vitrine » de présentation (2024 marque la création d'une fiche « Découvrez les Sites Passionnément Moselle ») ;
- flasher le QRCode du site pour effectuer sa visite en toute autonomie. L'ensemble des contenus peuvent être traduits automatiquement en dix langues !



UNE SAISON À TEMPS FORTS

Pourvoyeurs de culture sur tout le territoire, les Sites Passionnément Moselle enchaînent les grandes manifestations et temps rassembleurs.



Vita Romana © L.Beckrich

Aux rendez-vous célébrant l'esprit olympique s'ajoutent, tout au long de la saison, des temps forts d'exception.

Animations jeune public, événements musicaux, pièces de théâtre, tables rondes, conférences et ciné-débat... Comme chaque année, du 9 mai – date anniversaire de la Déclaration de 1950, acte fondateur de la construction européenne – jusqu'au 26 mai, le Département profitera des **Semaines de l'Europe** pour investir la Maison de Robert Schuman et y déployer différents temps forts.

Le 1^{er} et 2 juin, le Château de Malbrouck réunira, sur fond de reconstitutions historiques et prestations de musiciens live, une trentaine d'auteurs et d'illustrateurs le temps du **Festival de la BD**. Chasse au trésor, atelier de sérigraphie, village du livre en présence de personnages

tout droit sortis de Star Wars et de Marvel, seront au programme de cette manifestation ludique.

Les 28, 29 et 30 juin, au sein d'un Musée du Sel transformé en haut lieu de fête, la **Fête Gauloise** plongera les visiteurs dans la culture gauloise à coup de banquet, marché du terroir, spectacles et musique celtique.

CET ÉTÉ

Durant tout l'été, le Château de Malbrouck accueillera dans sa cour intérieure un véritable **terrain de beach-volley** et tout son cortège d'animations !

Les 10 et 11 août, le Parc archéologique européen de Bliesbruck-Reinheim renouera avec un événement phare : **Vita Romana**, grande fête franco-allemande permettant la rencontre entre public curieux et

reconstituteurs passionnés de la vie quotidienne dans l'Antiquité. 2024 oblige, un focus sera fait sur les Jeux Olympiques !

Les 17 et 18 août, « **Ça tombe comme à Gravelotte** », rendez-vous rituel et ludique des passionnés d'histoire, contribuera de nouveau à faire mieux connaître du grand public l'histoire de la guerre de 1870 et, plus largement, celle de la paix en Europe.

UN PASS PASSIONNÉMENT MOSELLE PLUS AVANTAGEUX

Dans le but de faciliter l'accès à la culture, le Département déploie, depuis quelques années, un dispositif attractif : le Pass Passionnément Moselle, qui permet aux visiteurs de venir et revenir, à l'envi, sur ses sites culturels et naturels. Et en la matière, il y a de la nouveauté ! Déjà, fini le pass unique ! Les visiteurs ont désormais le choix entre 4 formules sur mesure (solo : 15€, duo : 25€, famille : 25€ ou étudiant : 10€). Ils disposent par ailleurs d'avantages étendus. Valable un an à compter de la première utilisation, le Pass comprend désormais l'accès gratuit et illimité sur chaque site (selon le nombre de bénéficiaires), l'invitation à des vernissages, un tarif réduit pour les grands événements et 5% de réduction à la boutique.

Pour vous procurer votre Pass, rendez-vous à l'accueil de l'un des sites suivants : Château de Malbrouck, Maison de Robert Schuman, Musée départemental Georges de La Tour, Musée départemental du Sel, Musée départemental de la Guerre de 1870 et de l'Annexion, Jardins Fruitières de Laquenexy et Parc archéologique européen de Bliesbruck-Reinheim.

→ L'ensemble de la programmation est à retrouver sur mosellepassion.fr

SORTIES • DÉCOUVERTES



L'U4 VIREVOLTE ENTRE SPECTACLES ET OLYMPIADES

Avec une nouvelle programmation culturelle riche et variée, le Parc du haut-fourneau U4 vous promet de l'art vivant sous toutes ses formes.



© TOF Théâtre

Symbole fort du patrimoine industriel de la vallée de la Fensch, mais aussi espace atypique de création et de diffusion, la nouvelle saison de parc du haut-fourneau s'annonce, insolite, festive, et mystérieuse. Un cocktail mêlant spectacles, patrimoine et découverte concocté pour les petits et les grands.

Le 1^{er} temps fort en ouverture de cette saison, démarrera le 12 avril avec un spectacle original, savoureux et espiègle proposé par la compagnie Max et Maurice : les Grands Fourneaux #2. Les artistes inviteront les spectateurs dans leur restaurant ambulant au chic suranné mais dont la fantaisie et la bonne humeur les blufferont. Ce spectacle sera proposé le 12, 13 à 20h et 14 avril à 12h. La réservation est obligatoire étant donné qu'il inclut le repas.

Autres moments insolites, les visites insolites proposées par l'association Mecilor les samedis soir 6, 20 avril, 14 septembre et le 19 et 26 octobre à 20h30. Animées par les bénévoles de l'association, sidéurgistes de métier, ces visites sont comme un moment intimiste où anecdotes et secrets sont dévoilés dans l'ombre du haut-fourneau U4.

En juin l'U4 sera festif ! Les traditionnelles fêtes de l'U4 auront lieu les 8 et 9 juin de 14h à 19h30 avec au programme, cirque, théâtre, arts de la rue, magie populaire... L'occasion de découvrir de nouvelles créations artistiques. La fête se poursuivra le 16 juin de 10h à 18h30 et revêtira les couleurs du Brésil ! Cette manifestation labellisée « Olympiade Culturelle Paris 2024 » s'inscrit dans le cadre de la saison culture et sport en Grand Est 2024. Musiques, expositions, dégustations culinaires, initiation au Beach Volley, danses... tout sera réuni pour cette journée d'olympiade à la mode brésilienne.

Evènement exceptionnel le festival messin « Hop Hop Hop », l'un des plus grands rendez-vous des arts de la rue internationaux, a choisi le Parc du Haut-Fourneau U4 pour proposer une avant-première le 29 juin de 20h à minuit. Fanfare, théâtre et musique seront au rendez-vous de cette soirée estivale. Durant toute la saison, les visiteurs pourront participer à des expériences uniques : l'aventure game « Le secret du fondeur », pour chercher le lingot d'or caché sur le site, la réalité virtuelle, pour monter virtuellement jusqu'au sommet du haut-fourneau ou encore, les animations et ateliers jeune public au travers de parcours, de chasse au trésor, de jeux, et d'ateliers créatifs.

→ Le parc du haut-fourneau u4 est ouvert du 2 avril au 1^{er} novembre. Retrouvez toute la programmation 2024 sur www.hf-u4.com

Parc du haut-fourneau

© Sébastien Dagnone

C^{ie} Max et Maurice

Les Grands Fourneaux #2

Repas offert !

VEN	SAM	DIM	
12	13	14	
AVR	AVR	AVR	
20H	20H	12H	

TARIFS
 À PARTIR DE 12 ANS : 15€
 DE 3 ANS À 11 ANS : 10€
 RÉSERVATION OBLIGATOIRE

PARC DU HAUT-FOURNEAU U4
 1 rue du jardin des Traces
 57270 UCKANGE (F)

03 82 57 37 37
 CONTACT@HF-U4.COM
 HF-U4.COM

Licence d'entrepreneur et de spectacles : n°1-105526, n°2-105672 et n°3-105627 - Conception / service communication CAVF - 2024

AVEC LE PRINTEMPS, PLACE À LA NOUVELLE SAISON DE LA CITÉ DES PAYSAGES !

Avec une nouvelle programmation prometteuse, colorée et pleine de peps, la Cité des paysages vous invite à prendre un grand bol d'air, sur ce site exceptionnel et hors du commun. A coup sûr, vous y trouverez chaussure à votre pied, pour parcourir la colline de Sion et les Espaces Naturels Sensibles (ENS) du Département.

NATURE ET CULTURE

Des animations concoctées pour découvrir la diversité de la faune et de la flore sous toutes ses formes.

Promenades naturalistes, expériences sensorielles, mais aussi des ateliers biodiversité, des conférences scientifiques, du spectacle vivant et des expositions, ou encore des journées festives et des rendez-vous pédagogiques... Embarquement immédiat sur la colline de Sion !

Parler du paysage, c'est ouvrir une réflexion sur celles et ceux qui le façonnent, sur les êtres vivants qui l'habitent et les évolutions qui s'y opèrent. Vivre le paysage c'est invoquer notre rapport à l'environnement et toucher ce qui relève de l'émotion et de notre identité.



Lancement saison balade © Alice Chatard

ÉTABLISSEMENT CULTUREL ET SCIENTIFIQUE ET SERVICE DU DÉPARTEMENT DE MEURTHE-ET-MOSELLE, LA CITÉ DES PAYSAGES ACCUEILLE PETITS ET GRANDS TOUT AU LONG DE L'ANNÉE ET LANCE SA SAISON LE SAMEDI 13 AVRIL : QU'ON SE LE DISE !

LANCEMENT DE SAISON

Samedi 13 avril

Programmation de 10h à 18h30 -

Lancement officiel à 14h



Inertie, Cie Underclouds © Édouard Barra

Au programme : une promenade matinale aux points de vue magnifiques pour en savoir plus sur la géologie et le suivi écologique de la pelouse calcaire de la colline de Sion. Un après-midi au pied des drôles de cabanes de Vaudémont, jalonné d'ateliers naturalistes et d'interventions artistiques.

Une fin de journée spectaculaire avec Inertie de la compagnie Underclouds où une sculpture géante rencontre deux funambules et où l'élégance et la poésie croisent le contrôle et l'habileté.

À la Cité des paysages à Saxon-Sion et du côté de Vaudémont



© Isabelle Greiber

EXPOSITIONS

En 2024, la Cité des paysages ré-ouvre ses portes sur des créneaux réguliers : les mercredis, vendredis et les week-ends. Vous y découvrirez notamment trois expositions temporaires accessibles librement.

À la Cité des paysages

Lumières naturelles – Photographies

La vie secrète des arbres – Illustrations

S'effacer, paysages avec fantômes – Arts plastiques

JARDINER LES PAYSAGES

Mercredi 24 et samedi 27 avril

Profitez de belles journées dans le verger de la Cité rythmées par des séquences de découverte de la biodiversité, des ateliers créatifs et des balades aux thèmes végétales.

À la Cité des paysages

EN VADROUILLE

Outre les grands évènements organisés sur la colline (rendez-vous aux jardins en juin, nuit des étoiles en août, fêtes d'automne en septembre), retrouvez-nous prochainement sur les Espaces Naturels Sensibles du territoire.

Au cœur du marais – samedi 18 mai du côté de Jarny

Une nuit en forêt – samedi 15 juin du côté de Champenoux

Le Vallon de la Moulaine – samedi 28 septembre du côté de Longwy

→ Cité des paysages, 13 rue Notre-Dame, 54330 Saxon-Sion.

Évènements gratuits et accessibles sur réservation. Programme complet, informations pratiques et inscriptions sur citedespaysages.meurthe-et-moselle.fr
T. 03 83 25 17 53

2024 PROGRAMME

la cité des paysa ges

ATELIERS · ANIMATIONS · EXPOSITIONS
SPECTACLES · RENCONTRES

Samedi
13 avril 2024
LANCEMENT DE SAISON



PAO CD54 DIRCOM M. Gourbillion, visuel : © Studio!!!





MUSEUM TRIP SOIRÉE ÉTUDIANTE

Êtes-vous prêts à enclencher le mode survie ?

Entre 20h00 et minuit, les serres du jardin botanique ouvrent leurs portes pour la « Survival Quest ».

Films, séries, jeux vidéo... Venez tester votre culture générale et tentez d'échapper à la mort lors du défi ultime de la faucheuse.

**Un conseil :
révisez vos classiques !**

→ *Museum Trip, soirée étudiante*
Jeudi 04 avril - De 20h00 à minuit
Au Jardin botanique Jean-Marie Pelt
Gratuit - sans réservation - soirée réservée aux étudiants

DE NOUVEAUX HORIZONS POUR LES JEUNES !

Jeudi 18 avril, l'association CRISTEEL organise, à l'Hôtel de Ville de Nancy, le Festival de la Mobilité Européenne et Internationale : En Europe et au-delà.

Pour tous les étudiants, la question de la mobilité à l'international est primordiale. L'association CRISTEEL, a créé ce festival afin de répondre aux interrogations de ces centaines de jeunes étudiants ou non, âgés de 16 à 30 ans. Elle œuvre pour rendre l'Union européenne plus accessible aux citoyens, aux jeunes et associations.

Un événement pour s'inspirer à voyager, étudier, faire un stage ou s'engager dans un volontariat à l'étranger ! Durant ce festival, tous les jeunes adultes sont invités à découvrir les 12 stands des organismes partenaires, afin d'obtenir des renseignements sur toutes les formes de mobilité à l'international : les études, les stages, le volontariat, l'emploi ou encore partir l'aventure. Ils auront également la possibilité d'échanger avec différents intervenants comme l'Université de Lorraine, l'Erasmus Student Network ou encore la région Grand Est, dans le but d'être accompagné dans leurs projets de mobilité.



l'environnement, et Victoria Guillomon, animatrice du podcast Nouvel Œil, autrice et conférencière engagée.

Un des moments forts de l'après-midi sera l'organisation d'un dialogue avec une douzaine d'étudiants, faisant

partis du programme ERASMUS dans le cadre de leurs études. Ils partageront leurs expériences, leurs conseils et bons plans pour mieux appréhender les enjeux d'un tel projet.

Cette journée se clôturera par un concert d'Anastasia sur des sons-Soul, pop & Reggae.

Tout au long de cette journée, un espace de jeu nommé EUtopia animera ce festival avec une exposition, un quizz et des jeux avec documentation. De plus, une table ronde aura lieu autour de l'engagement responsable avec, entre autres, Johan Reboul aka auteur et créateur de contenu défendant la protection de

→ *En Europe et au-delà 2024 : festival de la mobilité européenne et internationale*
Jeudi 18 avril, de 15h à 21h à l'Hôtel de Ville de Nancy (Salles Chepfer et Mienville) ; réservation gratuite et obligatoire.
Informations pratiques et inscription sur cristeel.fr
 [cristeelgrandest](https://cristeelgrandest.fr)

S'inscrire



LA FOIRE REVIENT !

Du 29 mars au 28 avril, la Foire attractive de Nancy prendra possession de l'ensemble Léopold-Carnot, entre attractions à sensations et propositions gourmandes.

Elle draine chaque année jusqu'à 1 million de visiteurs... Au même titre que les hirondelles, la Foire attractive de Nancy annonce elle aussi le retour du printemps. Dès le 29 mars, solidement amarrée à la Place Carnot, cette 685^e édition multipliera les rendez-vous attendus – dont les journées à tarif réduit, mercredi 10 et 24 avril – tout en assurant aux visiteurs le retour d'acteurs incontournables.

Reviendront ainsi, en stars, ses trois restaurants aux plats savoureux et typiques à déguster assis (Le Poulet rôti, Le Feu de bois et L'Ours noir), ses divers snacks et points de restauration rapide, et sa cinquantaine d'attractions pour petits et grands (dont certaines accessibles dès 3 ans). Parmi ces manèges forts en sensations ou en amusement, les visiteurs feront connaissance avec deux nouveautés (à sensations ceux-

là, indubitablement !) : le « Tower Power », manège embarquant ses 12 passagers (dès 1,40m) dans une impressionnante chute de 40 mètres à 100 km/h ; et le « Techno Power Venom », sorte d'araignée géante aux quatre bras métalliques et nacelles tourbillonnant à 360 degrés.

Pour le reste, les familiers de l'événement verront leurs repères inchangés grâce au respect de quelques invariables : même emplacement, même niveau de sécurité, fermeture hebdomadaire le jeudi, et horaires étendus (jusqu'à 1h) le week-end d'ouverture, le samedi et les veilles de jours fériés. Pour une convivialité et un fun à leur maximum !

→ Foire Attractive de Nancy
Du 29 mars au 28 avril, espace Léopold-Carnot à Nancy
Ouverture lundi, mardi, mercredi et dimanche de 14h à 23h, vendredi de 14h à minuit, samedi de 14h à 1h (dès 11h pour la partie restauration).
Horaires exceptionnels dimanche 31 mars : ouverture de 14h à 1h.

Place Carnot - Cours Léopold

Foire attractive de Nancy

du 29 mars au 28 avril
2024

Tarifs réduits les mercredis 10 & 24 avril | Fermé les Jeudis

Nancy,   Promocash 

© 2024 STRATÉGIE

ENJOY VÉLOS ÉPINAL : LE FESTIVAL DES PLAISIRS TOUS VÉLOS



L'événement est organisé par Vélo Vert, avec le soutien de la Communauté d'Agglomération d'Épinal, la Région Grand Est, la Ville d'Épinal et le Département des Vosges et sous l'égide de la Fédération Française de Cyclisme et de la Fédération Française de Cyclotourisme. Spécialisé dans l'édition de magazines et sites internet de vélo, Vélo Vert organise également des grands événements depuis 2010 dont le Vélo Vert Festival à Samoëns qui rassemble jusqu'à 45.000 visiteurs autour du VTT chaque 1^{er} week-end de juin. Un savoir-faire qui permettra d'accueillir entre 10.000 et 15.000 visiteurs dès la première édition de Enjoy Vélos Épinal le 1^{er} week-end de mai dans l'agglomération.

UN SALON TEST TOUS VÉLOS UNIQUE AU MONDE

La première édition d'Enjoy Vélos Épinal animera le Petit Champ de Mars d'Épinal les 4 et 5 mai 2024 grâce à une programmation abondante et appétissante. En accès gratuit, le salon qui constitue le plat principal, accueillera des exposants de matériel vélo d'envergure nationale et internationale. Tel un salon de

l'automobile, le matériel présenté sera à la disposition des festivaliers, prêt à être testé sur des 10 parcours tests spécifiquement adaptés aux différents usages. Une occasion unique au monde de tester en conditions réelles tous types de vélos et accessoires. Qu'ils soient urbains, électriques, pliants, cargos, tout terrain, route, gravel, de voyage ou nature, tous auront leur place à Enjoy Vélos Épinal. Les visiteurs profiteront également d'un espace dédié aux artisans du vélo, d'une librairie vélo, une bourse aux vélos, une zone d'animations

et d'initiations, des shows et démonstrations, ou encore des stands consacrés aux plaisirs culinaires. Pour se challenger un peu, chacun pourra (re)prendre plaisir à pédaler sans complexe et le nez au vent à la découverte des richesses du territoire. Le choix sera vaste dans le menu des randonnées thématiques VTT, tourisme, patrimoine, gastronomie, nocturne, VTC et vélo famille... La Place des Vosges d'Épinal vibrera le samedi soir autour de concerts gratuits pour profiter jusqu'au bout d'un week-end 100% plaisirs.

LES SPORTIFS DU DIMANCHE AUSSI !

Pour les plus sportifs, qui demanderont du rab après les randonnées VTT, Gravel et tout chemin du samedi, les épreuves de *La Route Verte* et les parcours tout terrain de *La Téméraire des Vosges* s'élanceront respectivement d'Épinal et de Hadol le dimanche matin.

Plus de 1500 participants se régaleront de jolies routes vosgiennes sinueuses et valonnées dont la réputation attire une forte clientèle étrangère, ainsi que du charme des sentiers et des forêts sauvages de la Vôge, si recherchées en tout terrain.

→ Les 4 & 5 mai 2024, entrée Libre
T. 01 61 04 03 46
www.enjoyvelos.com



MEUBLES MDM

ATELIER & EXPOSITION

LE MOIS DE LA TABLE ! + DE 40 MODÈLES EXPOSÉS

NOUVEAUTÉ



Plateau céramique 3 mm collée sur verre 10 mm
Pieds métal

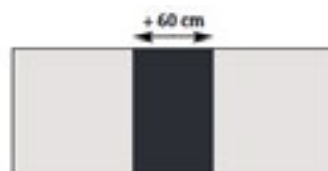
Prix de lancement
1850€ TTC

Prix emporté (possibilité de livraison)

2 longueurs au choix :



Plateau de 180 cm
2 allonges en bout
escamotables de 50 cm



Plateau de 180 cm,
1 allonge centrale
système auto-levant de 60 cm

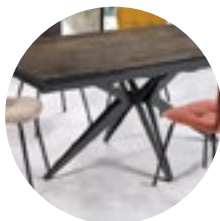
3 pieds au choix :



Pieds en croix



Pieds entremêlés



Pieds épingles en croix

4 céramiques au choix :



IRON



TON CHÈNE NATUREL



GRIS NUANCE



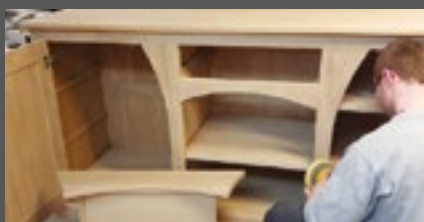
BLANC MERIS

NOTRE PROMOTION DU MOIS :

Table de salle à manger
Plateau céramique gris nuancé et pieds métal
Dim : L 2.00 m P 1.00 m
+ 2 allonges de 50 cm soit 3 m ! (12 couverts)

Prix emporté (possibilité de livraison)

1680€
TTC



MAISON DU MASSIF

54210 VILLE EN VERMOIS

1 RUE DU PAQUIS HALLOY

03 83 46 55 66

www.meubles-mdm54.com

Ouverture : Le lundi de 14h à 18h30. Du mardi au samedi de 10h à 12h et de 14 h à 18h30

LA POTÉE PORTOISE EN MAJESTÉ

Dimanche 14 avril, les amateurs de Potée Portoise se retrouveront à St Nicolas de Port pour un déballage annuel... Le 48^e du nom !

À la dégustation et vente de la spécialité portoise, s'ajouteront des animations gratuites aux accents médiévaux.

Rencontre avec Luc Binsinger, maire de la commune



Dans quel contexte la recette de la Potée Portoise a-t-elle été imaginée ?

Dans les années 70, partout en France, les spécialités locales étaient valorisées, théâtralisées au sein de confréries. Nos bouchers ont alors imaginé ce plat : la Potée Portoise. S'il n'a pas la même notoriété que les lentilles du Puy ou la bergamote de Nancy, les Portois, eux, se le sont parfaitement approprié et, chaque printemps, il fait son retour pour réchauffer les cœurs et les foyers.

Évoquons à présent la journée du 14 avril... Quelle place ce « déballage » annuel occupe-t-il dans la vie de la commune ?

C'est l'un des trois événements importants de la ville, et le plus attendu après les festivités de Saint Nicolas et le vide-greniers du 15 août. Il permet à chacun de déambuler et de se retrouver en famille, ou entre amis, autour d'une bonne potée.

Comment concevez-vous le programme ?

En veillant au respect de la dimension traditionnelle, et au fait que la potée puisse être consommée de façon la plus populaire possible. Le déballage a des airs de foire-exposition à ciel ouvert ; il ressemble à un déballage à l'ancienne avec ses camelots, ses déambulations, et sa diversité de métiers représentés.

Quels sont les temps forts de cette journée ?

Les adultes et enfants profiteront de déambulations et de diverses animations gratuites (mini-tournoi de chevalerie, maquillage, atelier



de sculpture sur pierre). Ouverts dès 14h30, les sites touristiques de la ville (Basilique, Musée Français de la Brasserie et Musée du Cinéma et de la Photographie) feront l'objet de visites guidées.

La manifestation fête sa 48^e édition... Comment expliquer une telle longévité ?

L'événement séduit par son authenticité, en fidélité à la mémoire de la commune, ville de pèlerinage et de commerce depuis le Moyen-Âge. Que la Ville soit en charge de l'organiser garantit son retour chaque année, quelles que soient la météo, les humeurs ou les modes.

Pour finir, quel est, selon vous, le secret d'une bonne potée ?

Le haricot rouge et la crème ! Cette dernière apporte de l'onctuosité, de la fraîcheur et un côté acidulé à un plat savoureux, mais roboratif.

Propos recueillis par Cécile Mouton

Les enfants habillés en tenue médiévale repartiront avec un cadeau offert par la Ville !

Rendez-vous au stand de l'animateur place Jean Jaurès.

→ 48^e déballage de la Potée Portoise
Dimanche 14 avril 2024 de 8h30 à 18h à St Nicolas de Port
Toute la programmation à retrouver sur saintnicolasdeport.com
T. 03 83 48 81 57

Ville de
ST NICOLAS DE PORT



DÉBALLAGE DE LA POTÉE PORTOISE

ST NICOLAS DE PORT
ENTRÉE LIBRE

Dim. 14
avril 2024
De 8h30 à 18h

48^{ÈME}
ÉDITION

CONCOURS DE DÉGUISEMENT MÉDIÉVAL

Tous les enfants déguisés
repartiront avec un cadeau
offert par la ville

(Rendez-vous au
stand de l'animateur
Place Jean Jaurès)

TOUTE LA JOURNÉE

Dégustation et vente
de Potée Portoise
Restauration et buvette
sous chapiteau

ANIMATIONS GRATUITES
ENFANTS - ADULTES :
Mini tournoi de
chevalerie, danseurs
médiévaux, maquillage,
atelier de sculpture sur
pierre, déambulations
musicales et à cheval...



Déballage commercial • Animations • Manèges

Sites touristiques ouverts : Basilique, Musée Français de la Brasserie et Musée du Cinéma et de la Photographie



FUN

LORRAINE

OYAS ET SAVOIR-FAIRE AUTOUR DU VÉGÉTAL AU JARDIN BOTANIQUE JEAN-MARIE PELT

Le week-end du 6 et 7 avril, lors des journées européennes des métiers d'art (JEMA), vous pourrez assister à des démonstrations de tournage d'Oyas et peut-être même de vous essayer à ces techniques de tournage.

Oyas Environnement est un atelier de production artisanale d'Oyas des Vosges. C'est cet objet, venu du fonds des âges, qui sera à l'honneur et complètera la présence de 3 autres ateliers artisanaux célébrant l'union du végétal et des métiers d'art.

L'ateliers de la Licorne Verte, labellisé Entreprise du Patrimoine Vivant (EPV) vous présentera son travail unique de re-création d'arbre, une idée à la fois simple et ambitieuse, celle de recréer la vie végétale. Le défi, dont vous verrez la démonstration, permet à partir de savoir-faire créés par Hervé Mayon créateur de la Licorne Verte, de réinventer la nature en s'attachant à n'avoir qu'elle comme seule source d'inspiration.

Pascal PIERRE, ébéniste marqueteur, issu d'une formation à l'école des Beaux-Arts d'Orléans et d'Epinal, puis à l'école des Arts décoratifs de Strasbourg entre 1978 et 1982 est un spécialiste de la restauration de marqueterie et mobilier vde toutes époques avec travail du bois en placage, et de nombreux autres matériaux. Ce travail dont il vous présentera toute la complexité l'a plus particulièrement amené à s'intéresser à l'Ecole de Nancy et l'Art nouveau et leurs forts attachements à la représentation du monde végétal, à l'image de la présentation d'une restauration d'une étagère Gallé, à décor de pavot et d'iris.



© Oya environnement

Amélie MASSICARD, Atelier Amillu : décoratrice en résine

Amélie MASSICARD a créé son atelier en 2022. Afin de développer en tant que professionnelle sa pratique des techniques de résine adapté à la bijouterie fantaisie. Amillu est animée par un esprit créatif et artistique s'inspirant des formes de la nature, qu'elles soient végétales ou animales, mais aussi du thème de l'espace. Pour mieux comprendre cet univers, Amélie vous présentera ses techniques de travail et de reproduction du monde végétal.

→ Les 6 & 7 avril au Jardin botanique Jean-Marie Pelt à Villers-lès-Nancy jardinbotaniquedenancy.eu

Mobilisant tout l'art du tourneur en céramique, l'Oya est un symbole de cet attachement nouveau et nécessaire à une consommation plus raisonnable de nos ressources en eau tout en s'appuyant sur un produit porteur de plusieurs vertus. Lors de cet événement, vous pourrez aussi avec les agents du jardin botanique découvrir comment des Oyas participent à l'usage raisonné de l'arrosage dans le jardin.

En complément, 3 autres ateliers en lien avec le végétal seront à découvrir.



© Oya environnement

SALLES DE RÉUNION ET ESPACES DE COWORKING

Des solutions adaptées à vos besoins



RÉSERVATIONS
Tél. 06 30 95 01 37
reservation@espace-acoris.fr



6-8, viaduc Kennedy, CS 44210,
54042 NANCY CEDEX

L'OUEST VOSGIEN CÉLÈBRE LE PRINTEMPS

**Du 6 avril au 9 juin,
l'Office de Tourisme
de l'Ouest des
Vosges déploie une
programmation
ambitieuse, à la
rencontre d'un
territoire riche de
sa diversité.**

L'arrivée des beaux jours est, pour l'Office de Tourisme de l'Ouest des Vosges, l'occasion de nous inviter à multiplier les expériences, seul.e, en duo, en famille ou en groupe.

Premier pilier de la programmation rafraîchissante portée par « Au fil du printemps » : **les balades 100% nature**, positionnant leurs participants en observateurs privilégiés du réveil de la nature. Opterez-vous pour une cueillette de plantes sauvages comestibles ou pour une virée sur les traces des animaux de la forêt ? Marcherez-vous sur les pas du castor d'Europe (qui a fait un retour remarqué sur les bords de la Meuse) ? Ou partirez-vous à la recherche des libellules, insectes fascinants au mode de vie bien particulier ? Et puis finalement, pourquoi choisir ?

Attractive et tout public, la programmation brille par son inclusivité. Pièce maîtresse des propositions prioritairement adressées aux familles : **l'escape game « Panique au tribunal ! »**. Rendez-vous sera donné aux participants (les 8-12 ans et adultes néophytes en escape games) à l'Office de Tourisme à Neufchâteau. Point de départ du scénario ? La porte du tribunal se referme alors que vous commencez votre visite. Seule possibilité pour vous échapper : retrouver le double des clés grâce à 7 énigmes à résoudre en une heure maximum...



Randonnée Circuit sur Mouzon © Eric Marguet



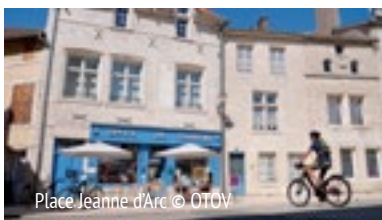
Autre animation conçue pour un public familial : **les balades ludiques** à la redécouverte du patrimoine néocastrien et celles, RANDOLAND, sillonnant Châtenois, Soulosse-sous-Saint-Elophé, Pargny-sous-Mureau et Dolaincourt. Avec livret-jeu découverte, sous forme de chasse au trésor, de jeu de piste ou d'enquêtes à résoudre... À chaque âge, sa version ! (dès 4 ans)



Balade cueillette © Blandine Catteau



Cimetière ancien © OTOV



Place Jeanne d'Arc © OTOV



Visite apéro © OTOV



Amphithéâtre de Grand © OTOV

Les amoureux de nature, d'histoire et de terroir pourront quant à eux, en une seule et même journée, effectuer une **randonnée** parmi les 350 km de sentiers balisés, visiter les **sites Jeanne d'Arc** (la Maison Natale et le centre « Visages de Jehanne ») ou celui, **gallo-romain, de Grand**, et finir leur périple par une note gourmande, en déambulant dans la cité néocastrienne au cours d'une **visite Apéro**.

« Au fil du printemps » annonce également le retour d'événements incontournables, tels que la **Fête des fleurs** à Rollainville le 8 mai (fleurs, artisanat, déambulation dans les rues et restauration); le **Printemps des cimetières** (du 24 au 26 mai), comprenant des visites guidées du cimetière ancien et de la nécropole

nationale militaire ; **Domremy-en-mai** ! (les 25 et 26 mai), qui emmènera le public à la découverte des passe-temps, sports et jeux de l'époque médiévale ; ou encore **La Fête du Vélo** ! Programmée dimanche 2 juin, cette manifestation sportive et conviviale vous donnera toutes les raisons de vous (re)mettre en selle grâce à un menu varié, composé de circuits accompagnés, d'un parcours gourmand et d'animations musicales et familiales (le programme sera dévoilé début mai).

→ L'ensemble de la programmation est à retrouver sur tourisme-ouest-vosges.fr
Renseignements et réservations auprès de l'Office de Tourisme au **03 29 94 10 95**



© P. Massit

DU 6 AVRIL AU 9 JUIN 2024

Au du fil

PRINTEMPS

..... dans l'Ouest des Vosges

Nouveau programme

Ateliers et animations
pour petits et grands,
sorties nature,
visites guidées,
événements...



Consultez
le programme
complet!

INFORMATIONS
ET RÉSERVATIONS

- AU -

03 29 94 10 95



OFFICE
DE TOURISME
DE L'OUEST
DES VOSGES

1, PLACE JEANNE D'ARC
88300 NEUFCHÂTEAU

CONTACT@TOURISME-OUEST-VOSGES.FR
WWW.TOURISME-OUEST-VOSGES.FR

OUEST VOSGES TOURISME
 @VISITOUESTVOSGES



LA FOIRE AUX GRENOUILLES DE VITTEL

La Foire aux Grenouilles se déroule tous les ans au printemps. Un rendez-vous à ne pas manquer, qui draine des milliers de visiteurs dans la ville thermale.

Cette année marque la 50^e édition de la Foire aux Grenouilles, les festivités auront lieu le weekend du 27 et 28 avril. Fête emblématique pour les touristes et les habitants, elle se déroule sur deux jours et rassemble, autour d'une fête foraine, les stands des associations locales, les restaurateurs et les traiteurs vittellois pour y déguster les savoureuses cuisses de grenouilles et satisfaire tous les gourmands et gourmets.

Les grandes structures animées par les motards de Just 2 Race et les sportifs des clubs de rugby et tennis seront positionnées sur la place de la Marne, face à la mairie. Le dimanche, des animations à destination des enfants, seront organisées avec la ferme du pichet implantée rue Raymond Poincaré. Des mascottes ainsi que des robots géants déambuleront dans le périmètre de la manifestation jusqu'à la place des Francs.

LA FORMULE EST IDENTIQUE AUX ANNÉES PRÉCÉDENTES :

Fête foraine dès le samedi 27 avril après-midi, avec une quarantaine d'attractions

Foire commerciale réunissant de nombreux commerçants non sédentaires,

Dégustation de grenouilles et animations seront proposées chez les professionnels vittellois et par les associations locales tout au long du week-end.

L'inauguration officielle de la manifestation est programmée à 11h dimanche matin. Elle sera suivie du traditionnel défilé des confréries.

L'HISTOIRE DE LA FOIRE AUX GRENOUILLES DE VITTEL

La foire a été créée en 1972 par M. HOFFSTETTER René, anciennement restaurateur et dernier grand éleveur de grenouilles en Lorraine. Depuis la foire a pris beaucoup d'ampleur pour le plus grand bonheur des festoyeurs et amateurs des fameuses cuisses de grenouilles.

Chaque année la Foire aux Grenouilles draine avec éclat, des milliers de visiteurs dans la cité thermale, et des dizaines de confréries venant de toute l'Europe.

→ Plus d'informations sur ce traditionnel-week-end festif vittellois sur www.ville-vittel.fr





BIENVENUE À LA FERME

VOUS INVITE À PRENDRE UN BOL D'AIR !

RANDO À LA FERME EN MEURTHE-ET-MOSELLE POUR SE RECONNECTER À LA NATURE

Enfilez vos chaussures de marche et préparez-vous à explorer les merveilles de la ferme et ses paysages. Les agriculteurs vous accompagnent et vous révèlent les secrets de leurs cultures, leurs techniques d'élevage et l'importance cruciale de la biodiversité dans leur environnement. Une expérience éducative qui vous reconnectera à la nature et au monde agricole.

Un moment convivial à vivre en famille, avec des activités ne dépassant pas 2 heures et adaptées à tous les niveaux.

Après l'effort, le réconfort ! À la fin de chaque excursion, une pause gourmande vous attendra, où vous pourrez savourer des produits locaux de la ferme ou même partager un repas convivial dans certaines exploitations.

Détails du programme du mois d'avril, sur réservation !



Bienvenue à la ferme Meurthe-et-Moselle



©Bienvenue à la ferme 54

 Printemps
à la ferme

PRINTEMPS À LA FERME EN GRAND EST POUR VIVRE PLEINEMENT LA FERME EN FAMILLE

Du 20 avril au 30 juin, les portes des exploitations agricoles du Grand Est s'ouvrent à vous. Une occasion unique de plonger au cœur de la vie rurale et de rencontrer des agriculteurs passionnés qui vous feront partager leur savoir-faire.

Que vous soyez amateur de miel, d'escargots, de légumes frais, ou de bons vins, vous trouverez forcément votre bonheur parmi la variété des fermes participantes.

Vous aurez l'opportunité de découvrir les coulisses de l'agriculture, d'observer de près les animaux, de comprendre les méthodes de culture respectueuses de l'environnement, et surtout, de déguster des produits fermiers de qualité.

Un véritable voyage au cœur des saveurs et des traditions locales vous attend !

Détails du programme du 20 avril au 30 juin, sur réservation !



[Bienvenue-a-la-ferme.com/grandest](https://www.bienvenue-a-la-ferme.com/grandest)

ART & CULTURE



LES RENCONTRES URBAINES DE NANCY FONT FLEURIR LE PRINTEMPS !

Du 6 au 14 avril, c'est une vague de cultures urbaines qui va déferler sur la cité ducale avec la 4^e édition des Rencontres urbaines de Nancy (RUN). Au programme : art, musique, danse, sport et rencontres professionnelles.

Écllosion de propositions culturelles pour cette nouvelle édition de RUN ! Les ingrédients font toujours le succès de cette recette bien équilibrée imaginée en 2021 dont l'objectif est toujours le même : réunir une fois par an plusieurs dizaines d'acteurs locaux, nationaux et internationaux pour un grand temps de partage et de fête.



Jeux olympiques de Paris 2024 obligent, la thématique de cette année s'oriente autour de l'émergence artistique et sportive combinées aux nouvelles pratiques dans l'art urbain. Et cela commencera dès le week-end d'ouverture avec une démonstration de street workout.



© Ville de Nancy

Mêlant la gymnastique, la musculation et le parkour, le street work se pratique essentiellement en extérieur. Mais une fois n'est pas coutume, pendant RUN, le musée des Beaux-Arts devient le terrain de jeu inédit de ces athlètes. Que les vases Daum, tableaux de Friant ou Delacroix, meubles Prouvé soient bien accrochés, ça va vibrer !

L'art justement, il sera bien évidemment au rendez-vous, avec, entre autres, l'artiste Alétéïa, invitée d'honneur de RUN, connue pour ses constellations d'étoiles qui scintillent sur les murs et autres trottoirs. Parallèlement à son exposition au musée des Beaux-Arts de Nancy, elle présentera deux autres œuvres à Nancy et Vandœuvre-lès-Nancy.



Malo ©Alyas Music

FREESTYLES DANSÉS AU MILIEU DES ŒUVRES

RUN, c'est aussi de la musique. Si elle était la thématique de l'édition 2023, elle reste encore à la fête cette année, avec la complicité de L'Autre Canal. Plusieurs événements y seront organisés dont un concert pas comme les autres, le 11 avril à 19h30, offrant la possibilité à la jeune scène Rap de se produire. Malo, Noirmate et Groov risquent bien « d'ambiancer » les murs de ce lieu mythique.

Et qui dit ambiance, dit danse et plus particulièrement break. Alors que la discipline fait son entrée aux JO, impossible de passer à côté dans la programmation. Rendez-vous les après-midi des dimanche 7 et samedi 13 avril au musée des Beaux-arts pour des tableaux et freestyles dansés au milieu des œuvres avec, entre autres, Les Alchimistes.

Sans oublier, pour la journée de rencontres professionnelles organisée en partenariat avec la Fédération de l'Art urbain, des échanges avec des artistes qui ont fait du mot, du papier collé et de l'affiche, leur mode d'expression urbain.

Une nouvelle preuve que les Rencontres urbaines de Nancy restent à l'affiche et continuent de tisser leurs fils en ce mois d'avril.

→ Toute la programmation sur
run.nancy.fr

LE MOT DE LA PRÉSIDENTE

« Rencontres pluvieuses, rencontres heureuses ? Pour l'édition 2023 des RUN, nous avons dansé sous la pluie. L'édition 2024 est sous le signe des fleurs, et de l'éclosion - suite logique de tout printemps. Que toutes celles et ceux qui inventent, innovent et imaginent les paysages de demain puissent se sentir concernés et nous rejoignent pour ces journées de fête et d'échanges ! », Susana Gállego Cuesta, directrice du musée des Beaux-Arts de Nancy à l'initiative de RUN.



© East Bars Nancy



© Ville de Nancy

31 MAI, 1 & 2 JUIN 2024 • #19

TOUL & DOMMARTIN-LÈS-TOUL • (54)

Le Jardin du Michel

GRAND CORPS MALADE • JAIN
DUB INC • ROYAL REPUBLIC
FEDER • PIERRE DE MAERE • GEORGIO
TIKEN JAH FAKOLY • FÉFÉ • TAGADA JONES
BIANCA COSTA • RAKOON • 2TH • LES 3 FROMAGES
ALEE & MOURAD MUSSET (DE LA RUE KÉTANOU)
DJ VADIM • TETRA HYDRO K • DJ HYPE • SIKARLION
TRAIN FANTÔME • JAELE • BAKÛ • EX-ECHO • DEMKAZ
DOGNSTYLE • FIRST RAGE • DJ LABAH • ALLIUM • LE J.O
& ANIMATIONS

Plus d'info sur jardin-du-michel.fr

38^E SALON DES VINS DE TOUL

Organisé par le Comité des fêtes en partenariat avec la Ville de Toul, le 38^e Salon des Vins de Toul se tiendra les 12, 13 et 14 avril.

Bien plus qu'une simple exposition de vins, le Salon des Vins de Toul est une tradition solidement ancrée dans l'art de la dégustation et du partage, une célébration de la convivialité, de la découverte et de l'échange.



© Ville de Toul/IBF/2023

Dans l'enceinte chaleureuse de la salle de l'Arsenal, amateurs de vins et producteurs se retrouveront, du 12 au 14 avril, autour d'un amour commun du terroir. Français, mais aussi Hongrois, Géorgiens, Moldaves, Allemands... chaque vigneron présent fera découvrir aux visiteurs la richesse de sa production maison, imprégnée des saveurs uniques de sa région.

Au cœur de cet échange : le vin, véritable ambassadeur du terroir. En évoquant la terre qui l'a vu naître, le vin nous transporte dans un voyage sensoriel, chaque gorgée révélant un peu plus de son caractère et de son histoire. Car le vin, c'est aussi le partage, la joie de déguster ensemble un breuvage divin, aux arômes enivrants et aux couleurs chatoyantes !



© Ville de Toul/IBF/2023

Pour cette édition, pas moins de 65 exposants, français et étrangers, vous ouvriront les portes de leur univers viticole. Au sein de la salle de l'Arsenal transformé en gigantesque cellier, ils vous inviteront à découvrir leurs cuvées les plus prestigieuses, partageront leur savoir-faire et leur passion, et vous emmèneront dans l'histoire de leur domaine, de leur vin et de leur métier.

DES ANIMATIONS ASSOCIÉES

- **Exposition**
de motos trikes et Can-Am
- **Balades**
avec l'association mussipontaine United Forever Two & Three Wheels (uniquement le dimanche)

6000 VISITEURS, 65 EXPOSANTS

Depuis sa création en 1984, le Salon des Vins de Toul n'a cessé de se réinventer, de s'enrichir de nouvelles saveurs, de nouvelles rencontres. Aujourd'hui, il accueille chaque année plus de 6 000 visiteurs attirés par la promesse d'une expérience unique, où la passion des viticulteurs se mêle à la curiosité des amateurs.

Le Salon des Vins de Toul, c'est aussi un rendez-vous culturel et économique, une invitation à la flânerie, à la découverte, à la dégustation, dans une ambiance festive et conviviale. Amateurs de vins et passionnés du terroir, ne manquez pas cet événement exceptionnel, à vivre pleinement, et sans modération !

→ 38^e Salon des Vins, du 12 au 14 avril, salle de l'Arsenal à Toul
Vendredi 12 avril de 10h à 19h,
samedi 13 avril de 10h à 20h30,
dimanche 14 avril de 10h à 18h
 Entrée : 6€ (comprenant un verre gravé, la dégustation gratuite et la participation à la tombola)
 Restauration sur place

Plus d'informations sur www.toul.fr

38^{ème}

SALON DES VINS

12-13-14 AVRIL 2024

SALLE DE L'ARSENAL

Organisé par le Comité des Fêtes de Toul
www.comitedesfestestoul.fr
www.toul.fr

Crédit Mutuel
 L'EST République



LE WORLD'S FRENCH RESTAURANT A MIS LES BOUCHÉES DOUBLES !

Organisée par l'Association française des Maîtres-restaurateurs du 24 au 26 mars dernier au Palais du gouvernement à Nancy, avec le soutien de la Métropole du Grand Nancy et de la Région Grand Est, cette troisième édition du World's French Restaurant, label de valorisation de la gastronomie française à l'international, a tenu toutes ses promesses.

Avec un menu bien chargé ! Le concours de cuisine grand public a permis à chacun de partager ses talents ; le job dating autour des métiers de l'hôtellerie, de la restauration et du tourisme imaginé par la Maison de l'emploi du Grand Nancy a rencontré son public ; les conférences ouvertes à tous ont offert des échanges sur les sujets d'actualité du secteur. Sans oublier les remises de labels pour les chefs français Cédric Barberet (Etats-Unis), Jérôme Vuillermoz (Côte d'Ivoire) et Frédéric Berkmler (Royaume-Uni) qui ont partagé leur amour pour la gastronomie française.

Rendez-vous à l'automne 2025 pour la quatrième édition !

→ worldfrenchrestaurant.com



TENDANCES CULINAIRES



© Ocni Factory

ASSAISONNER SON PLAT... AVEC UN CRAYON

Avis à tous les épicuriens en quête de nouveauté culinaire ! La marque Ocni Factory propose un crayon qui ne vous servira pas à écrire mais bien à sublimer vos assiettes. Ce drôle d'accessoire comestible, exclusivement végétal, bio et cuisiné dans les Cévennes, se décline à toutes les sauces. Au cèpe, à la truffe noire, au safran, au fruit de la passion, au piment d'Espelette, au citron confit ou encore au pastis, il y en aura pour tous les goûts ! On vous recommande celui à la figue et à la cannelle, qui se mariera parfaitement avec du fromage de chèvre, du foie gras, des viandes rôties ou encore des desserts à la vanille. Pour utiliser ce crayon d'assaisonnement, rien de plus simple : il suffit de vous servir du taille-crayon fourni dans le coffret et de réaliser des copeaux, que vous viendrez déposer sur un toast ou incorporer dans une recette. Bonne dégustation ! *Julie Pitauð*

→ Coffret 1 crayon figue & cannelle, 11,90 € sur ocni-factory.com.

LE WAFFLE BURGER CARTONNE

Après le sushi burger, la grande tendance culinaire du moment, c'est le waffle burger ! Déjà en place depuis longtemps dans l'univers du snacking, cette nouvelle lubie des foodistas fait désormais le tour des réseaux sociaux.

Des gaufres pour changer des buns

Le principe du waffle burger est tout simple : on remplace le pain à burger par deux gaufres salées. Rien de bien compliqué donc ! La pâte à gaufre se réalise avec de la farine, de la levure, des œufs et du lait. Mais l'on peut aussi y ajouter tout un tas d'ingrédients pour rendre sa recette de burger plus fun : cheddar, tomates coupées en petits dés, bacon haché, légumes, oignons, herbes aromatiques, épices... Tout est permis avec le waffle burger ! Quant à la garniture, on choisit ce que l'on veut : bœuf, poulet pané, steak végétarien, œuf...



© iStock



LA CUISINE ACCESSIBLE DU CHEF ÉTOILÉ WOUT BRU

Wout Bru est une figure incontournable de la gastronomie. Le chef étoilé propose un grand nombre de recettes que tout le monde peut réaliser. Avec une photographie culinaire qui éveille les sens et de belles images d'ambiance. Après son restaurant étoilé Chez Bru à Eygalières en France, Wout Bru n'est pas resté immobile : avec quatre restaurants - le restaurant étoilé Le Grand Verre, La Bruiserie, Limoni e Tartufi et Wagyu - il sert une clientèle diversifiée. Dans son nouveau livre, il présente ses différents styles de cuisine, en mettant surtout l'accent sur des recettes accessibles avec autant d'ingrédients locaux que possible. Chez Bru chez vous !

→ 192 pages - 29,99 € - Sortie en librairie le 24 Avril 2024

LES BRIOCHES SOLIDAIRES DE L'AEIM-ADAPEI 54

Initiée par l'AEIM-Adapei 54, l'opération Brioches de l'amitié revient du 4 au 14 avril, partout sur le territoire. L'association en appelle à votre solidarité !



également un nouvel ambassadeur, en la personne de Pierre Houin ! En parrainant la manifestation 2024, ce champion d'aviron (il compte deux titres européens, trois mondiaux et une médaille olympique) contribuera à lui insuffler un nouvel élan salutaire.

Durant cette dizaine printanière placée sous le signe de la solidarité et de la gourmandise, l'AEIM n'aura donc qu'un objectif : vendre un maximum de brioches. 55 000 ont, en 2022, été distribuées par ses 2000 bénévoles, sur 400 communes participantes, via une cinquantaine de points de vente en grandes surfaces, du porte-à-porte, des marchés...

Et vous dans tout ça ? À raison d'un don de 5€ (minimum) contre une brioche, vous aurez la certitude de faire une bonne action emmenée par une association de confiance. Cette année, les fonds collectés iront au financement de la création de la première crèche AEIM-Adapei 54, projet innovant, inclusif et porteur d'espoir pour toutes les familles. Installée sur le territoire meurthe-et-mosellan, la structure accueillera, dès son ouverture en 2026, des enfants de toutes sensibilités, y compris ceux en situation de handicap.

Créée en 1957 à l'initiative de parents soucieux de l'avenir de leurs enfants, l'AEIM-Adapei 54 accueille et accompagne 2500 enfants et adultes en situation de handicap intellectuel, dans ses 45 établissements et en milieu ordinaire. Au-delà d'une action tout en proximité, l'association contribue à faire connaître le handicap intellectuel et, en participant à faire changer le regard des pouvoirs publics et du grand public, à le faire accepter.

PLUSIEURS NOUVEAUTÉS

Depuis plus de 46 ans, l'association en appelle à notre générosité, via l'opération Brioches de l'Amitié. Et en cette 47^e édition, des changements notables sont à signaler ! Traditionnellement menée à l'automne, la campagne solidaire sera désormais organisée au printemps, non plus sur une semaine... mais sur 10 jours ! L'idée étant, pour l'association, de toucher le plus de monde possible, à une saison plus propice aux rassemblements. Ce renouveau va de pair avec l'arrivée de nouveaux partenaires, parmi lesquels l'Éducation nationale (dans le cadre d'une journée sportive inclusive inter-établissements), des restaurateurs ayant accepté d'introduire les brioches solidaires dans leur menu, et des entreprises (via l'organisation de petits déjeuners briochés). L'opération compte

COMMENT AIDER ?

- 1 - en vous procurant une brioche de l'amitié ! L'ensemble des lieux de vente sont recensés sur aeim54.fr et sur les réseaux sociaux de l'association (@aeim54)
- 2 - en faisant un don sur aeim54.fr (déduction fiscale jusqu'à 66% de votre don)
- 3 - en rejoignant l'association en tant que bénévole pour aider durant l'opération (contact : operationbrioches@aeim54.fr)

→ AEIM-Adapei 54
6, allée de Saint-Cloud,
54600 Villers-lès-Nancy
operationbrioches@aeim54.fr
T. 03 83 44 30 65

POUR VOUS, CE N'EST QU'UNE BRIOCHE POUR MOI, C'EST UN AVENIR SEREIN



DU 4 AU 14 AVRIL 2024

www.aeim54.fr



Membre du réseau



Caramel Photo: istockphoto

Le réseau Unapei accompagne des personnes avec un handicap intellectuel, psychique, polyhandicapées et avec autisme.

JE DONNE, JE REÇOIS UNE BRIOCHE !

Cette année les fonds collectés par l'AEIM serviront à financer la création de sa première CRÈCHE, un projet innovant, inclusif et porteur pour toutes les familles. Une crèche qui aura à cœur d'accueillir des enfants aux sensibilités diverses et qui sera accessible aux enfants en situation de handicap. Une crèche OUVVERTE A TOUS sur le territoire de Meurthe et Moselle. L'ouverture est prévue pour 2026.

Retrouvez sur notre site internet :

www.aeim54.fr

tous les lieux où vous pourrez vous procurer la brioche de l'amitié !

Vous pouvez également soutenir l'association en faisant un don :



En deux clics
seulement !



@aeim54



@aeim54



AEIM-Adapei 54



AEIM-Adapei 54

DES IDÉES POUR CUISINER L'ASPERGE



Qu'elle soit verte, blanche ou violette, l'asperge est un délice printanier à ne surtout pas manquer! Le plus souvent dégustée d'avril à juin accompagnée d'une moutarde ou de sauce vinaigrette, cette petite tige peut aussi vous permettre de faire preuve d'une grande créativité culinaire.

Pour cela, commencez par sélectionner des pousses bien fraîches et fermes, au bourgeon serré. Rincez-les soigneusement, égouttez-les et coupez les pieds, trop coriaces pour être comestibles, puis ficelez-les en bottes avant de les cuire à la casserole, au four en papillote ou à l'autocuiseur. Vous n'aurez ensuite plus qu'à les incorporer à vos veloutés de légumes, gratins, tartes salées, omelettes ou risottos. Vous pouvez également les enrouler dans des tranches de

saumon fumé ou de la pâte feuilletée, accompagnées de fromage de chèvre, de miel et de thym.

Pour ce qui est du choix des variétés, vous apprécierez l'asperge blanche pour sa chair moelleuse, la verte

pour son goût fin plus prononcé et la violette pour sa saveur fruitée.

Lauren Ricard

Raviole simplissime de comté aux asperges

🍴 Pour 4 personnes

🕒 Préparation : 25 mn

🕒 Cuisson : 15 mn

Ingrédients

4 tranches de comté, 1 paquet de pâte à lasagnes fraîche, 1 botte d'asperges vertes ou blanches, 125 g de pesto frais, quelques feuilles de basilic ou de roquette, huile d'olive, fleur de sel, poivre du moulin.

Préparation

Faites bouillir de l'eau salée dans une grande casserole, plongez-y 2 à 3 min les feuilles de pâtes,

égouttez-les puis huilez-les sans les superposer pour qu'elles ne collent pas.

Épluchez les asperges, coupez le bout de leur pied, plongez-les dans l'eau bouillante 3 à 4 min en fonction de leur taille et rafraîchissez-les dans de l'eau glacée pour stopper leur cuisson. Coupez-les en deux dans le sens de la longueur.

Coupez en carrés les feuilles de pâtes, pliez chaque carré en deux de manière à former un triangle et garnissez l'intérieur d'asperges puis de comté en lamelles.

Posez-les dans un plat allant au four et arrosez d'huile d'olive. Réchauffez pendant 5 à 6 min à 150 °C. Cerclez les assiettes de pesto, déposez-y chaque raviole et garnissez de quelques feuilles de basilic ou de roquette avant de saler et de poivrer.



© CIGC / Luk Thys

Le Petit Comptoir & l'Hôtel Les Pages

Une halte gourmande au pied du château à découvrir !



Stéphanie et Denis Tabouillot sont les chefs d'orchestre de ce bel établissement à l'esprit bistrot. Le couple de professionnels passionnés, secondé par une équipe motivée a acquis au fil des années, une belle réputation. Denis, maître restaurateur propose une cuisine traditionnelle et délicate à base de produits frais et du terroir.

Possibilité de séminaires, grand parking privé gratuit pour voitures et bus.



5, Quai des Petits Bosquets - 54300 LUNÉVILLE | Tél. 03 83 73 14 55 | contact@lespageshotel.fr | www.hotel-les-pages.com

Salon Vins & Saveurs

ORGANISÉ PAR LE
KIWANIS CLUB DE LUNÉVILLE
AU PROFIT DES ENFANTS

VEN / SAM / DIM
3, 4 & 5
mai 2024
CHANTEHEUX



Vendredi 3 : 17h - 21h.
Samedi 4 : 10h - 20h.
Dimanche 5 : 10h - 18h.

Salle polyvalente
5, rue de la Concorde
Chanteheux

PLUS DE 40 EXPOSANTS
RESTAURATION SUR PLACE
GRANDE TOMBOLA

ENTRÉE GRATUITE
sur présentation de cette publicité

VERRE OBLIGATOIRE : 3,00€

...

***Nous sommes une
entreprise à dimension
humaine, offrant un
service de proximité et
bénéficiant à la fois d'un
savoir-faire artisanal
et de la puissance
d'un groupe*** ”

Mickaël Klimczak, responsable de l'agence
M-Energies Service à Ludres

M-ENERGIES SERVICE : PLEIN FEUX SUR L'AVENIR

Avec plus de 50 ans d'expérience, un ancrage dans tout le Grand Est et près de 18 000 clients aujourd'hui pour l'agence de Ludres (54), et 21 000 clients pour l'agence de La Maxe (57), M-Energies Service est une valeur sûre pour l'installation, l'entretien et la réparation de son système de chauffage et climatisation.



CLIM - Unité-Extérieure - Mitsubishi Electric
© M-Energies Service

Fort de cette longévité et de son ancrage aux quatre coins de la région avec ses agences réparties dans l'ensemble des départements, M-Energies Service a développé une relation de confiance et de proximité auprès des particuliers et copropriétés pour leurs solutions de chauffage et climatisation.

Chaudières gaz, chauffe-eaux thermodynamiques, pompes à chaleur, climatisations, panneaux photovoltaïques, autant de solutions de chauffages qui viennent répondre aux attentes et aux besoins des clients.

Mais comment bien choisir ?

La centaine de collaborateurs du groupe en Lorraine met son expérience et son expertise aux services de ses clients pour déterminer ensemble quelles solutions techniques conviendront le mieux. Avec des critères importants : type d'habitat, ancienneté de la construction du logement, rythme de vie de ses occupants, budget et éventuelles aides de l'Etat qui peuvent se révéler décisives dans un projet de travaux. Les équipes de M-Energies Service disposent de toutes les compétences pour accompagner leurs clients. « *Nous sommes une entreprise à dimension humaine, offrant un service de proximité et bénéficiant à la fois d'un savoir-faire artisanal et de la puissance d'un groupe* », confie Mickael Klimczak, responsable de l'agence M-Energies Service à Ludres.



Installation climatisation réversible -
Unité intérieure - Marque Thermor
© M-Energies Service

LE PHOTOVOLTAÏQUE RAYONNE

Si le groupe conserve son savoir-faire sur les énergies traditionnelles, depuis quelques années, le curseur a été placé vers les énergies renouvelables. Accélérés par la nécessité de la transition écologique et énergétique et la flambée des prix de l'énergie, les particuliers se sont mis en quête de matériels plus efficaces pour alléger la facture. Remplacer une vieille chaudière gaz ou fioul par une chaudière à condensation ou par une pompe à chaleur hybride, systèmes plus récents et plus performants, c'est non seulement des économies pour le client mais c'est aussi l'accès à une énergie qui reste fiable et surtout plus propre.

« Aujourd'hui, avec le déploiement du gaz vert et de la méthanisation, fortement développée dans la région Grand Est, c'est un geste important pour l'environnement » confie Mickael Klimczak.

Tout autant que l'installation d'une pompe à chaleur dans une maison jusqu'à la pose de panneaux solaires, qui vont générer de l'électricité grâce aux cellules photovoltaïques. Cette solution semble connaître un intérêt grandissant. Si les premières installations dès 2008 répondaient à des placements financiers avec un prix de rachat de l'électricité



très compétitif, aujourd'hui, l'envie de diminuer sa dépendance auprès des fournisseurs se ressent dans de nombreux foyers.

AVEC QUELS RÉSULTATS ?

« Pour l'installation d'un kit photovoltaïque de 3kW, équivalent à une surface de 16 m², la facture avoisine, en moyenne, les 7 500 euros. En fonction de la typologie du logement et de l'ensoleillement, nous estimons à une baisse équivalente à 600 euros par an, en moyenne, sur la facture de consommation », illustre Mickael Klimczak. Pas négligeable.

UNE OFFRE GLOBALE DE RÉNOVATION THERMIQUE

Encourager la transition énergétique, en adaptant ses activités pour répondre aux besoins fluctuants du marché de l'énergie, c'est le pari réussi du groupe M-Energies Service.

M-Energies Service accompagne ses clients dans leur projet de rénovation globale et performante en collaborant étroitement avec des entreprises partenaires et des institutions publiques locales



Au cœur de cette démarche novatrice, une offre globale de rénovation thermique s'impose comme une solution incontournable pour répondre aux besoins d'économie d'énergie des clients. Cette initiative s'articule autour d'une étude minutieuse, menée en partenariat avec des entreprises spécialisées, scrutant chaque aspect de l'habitat, des murs aux systèmes de chauffage en passant par la ventilation.

L'objectif premier : identifier les sources de déperditions thermiques afin d'optimiser l'efficacité énergétique. À partir de ce diagnostic précis, des recommandations personnalisées sont formulées, accompagnées d'un chiffrage détaillé et de l'accès à toutes les subventions gouvernementales disponibles. Car en effet, le gouvernement français s'engage pleinement dans la promotion de la rénovation globale, multipliant les incitations financières pour encourager cette démarche vertueuse.

Frédéric Marchetti, responsable de l'agence M-Energies Service à La Maxe, souligne l'importance de cet accompagnement : « Avec le nouveau dispositif d'aides mis en place en 2024, il est parfois plus avantageux financièrement de faire une rénovation globale que de simplement effectuer des rénovations ponctuelles. Dans tous les cas, nous

sommes là pour guider nos clients à travers ce processus parfois complexe mais crucial ».

Au-delà des considérations économiques, cette démarche présente des avantages majeurs en termes de consommation énergétique réduite, d'économies potentielles, de valorisation des biens immobiliers et de réduction des émissions de gaz à effet de serre.

En offrant une solution clés en main, M-Energies Service assure à ses clients un interlocuteur principal dédié à chaque étape du processus. Une démonstration supplémentaire de l'engagement de l'entreprise envers ses clients.

→ M-ENERGIES SERVICE,
96 impasse Pierre et Marie Curie,
54710 Ludres - T. 03 83 20 32 61
m-energies.fr



...
Avec le nouveau dispositif d'aides mis en place en 2024, il est parfois plus avantageux financièrement de faire une rénovation globale que de simplement effectuer des rénovations ponctuelles. Dans tous les cas, nous sommes là pour guider nos clients à travers ce processus parfois complexe mais crucial. ”

Frédéric Marchetti, responsable de l'agence M-Energies Service à La Maxe



Jusqu'à

1 250€

de remise

pour l'installation de votre

chauffage

et **climatisation***



Scannez moi et découvrez les détails des offres !

JUSQU'AU 17 MAI !

OFFRES DE PRINTEMPS !

M-ENERGIES SERVICE
96 impasse Pierre et Marie Curie
54710 LUDRES
03.83.20.32.61







*Valable sur tout devis signé entre le 01/04/2024 et le 17/05/2024. Les offres sont cumulables dans la limite d'un appareil par catégorie de produits. Ainsi vous pouvez obtenir jusqu'à 1250€ de remise immédiate pour l'achat de plusieurs appareils éligibles. Détails des offres sur www.m-energies.fr.

HABITAT • DÉCO



OPTIMISER SES ESPACES SOUS ESCALIER

Afin de rentabiliser le moindre mètre cube dans votre demeure, et si vous aménagez le vide sous vos escaliers ? Placard de rangement, coin bureau, alcôve pour la lecture, penderie ou encore jardin d'intérieur, on vous glisse quelques idées pour le transformer.

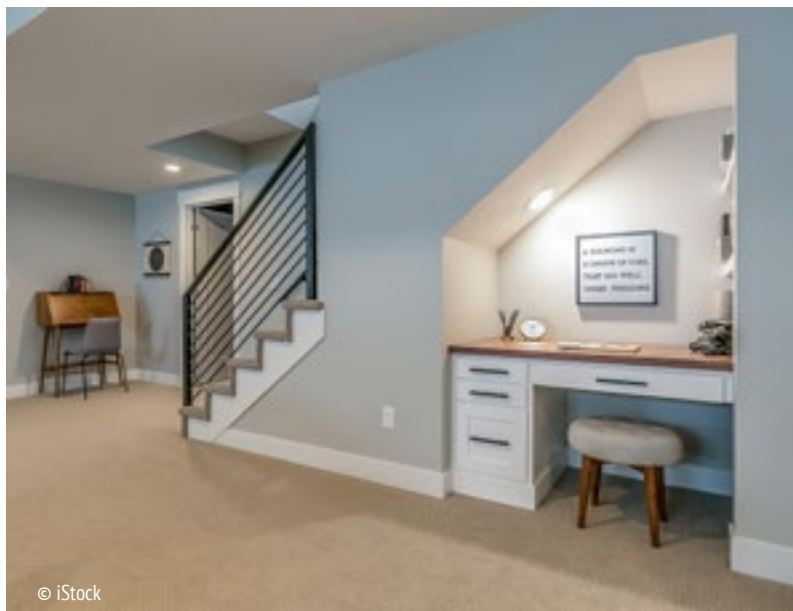
Souvent laissé vacant et inutilisé, l'espace sous escalier gagne pourtant à être mis en valeur.

Que vous disposiez d'une vaste surface au sol ou seulement de quelques mètres carrés, voici nos suggestions pour le sublimer et l'optimiser.

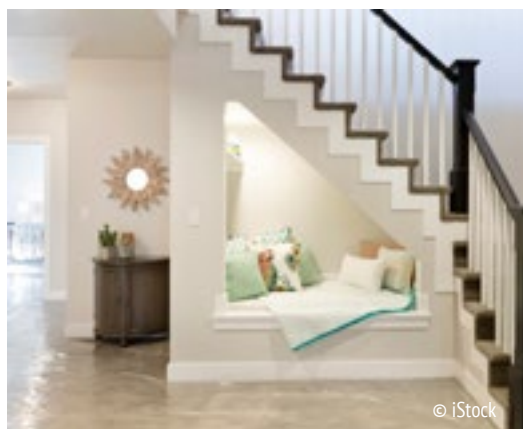
UN HOME-OFFICE

Alors que la pratique du télétravail s'est démocratisée lors des confinements successifs des années passées, nombre d'entre nous continuent d'exercer tout ou partie de leur activité professionnelle depuis leur domicile. Or, à moins d'avoir la chance de disposer d'une pièce spécialement dédiée à cet effet, il faut bien souvent s'accommoder d'un bout de table ou d'un emplacement précaire. Afin de gagner en confort, créez-vous plutôt un coin bureau pérenne sous votre escalier !

De nombreux modèles ont été spécialement conçus pour s'adapter à cet endroit, mais vous pouvez aussi opter pour du mobilier sur mesure. Ajoutez simplement une chaise, un éclairage confortable et, si possible, une prise de courant à proximité afin de pouvoir brancher votre ordinateur.



© iStock



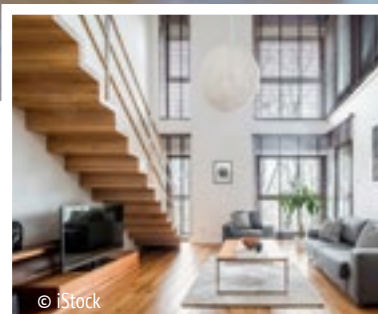
© iStock

UNE PIÈCE D'EAU

À condition de disposer d'une hauteur sous plafond suffisante, vous pouvez tout à fait envisager de transformer ce vide en une petite salle d'eau ou en sanitaires. Cette opération, plus délicate, nécessite l'intervention d'un plombier afin de vous assurer que les raccords de tuyauterie soient effectués dans les règles de l'art et éviter ainsi tout dégât des eaux futur.



© iStock



© iStock

Très astucieux, cet aménagement vous permet de disposer de toilettes et d'un petit lavabo au rez-de-chaussée pour vos visiteurs, tandis que votre salle de bains principale restera ainsi dédiée exclusivement à l'usage de votre famille.

UNE ALCÔVE COSY

Pour profiter de moments de calme et d'intimité, rien de plus agréable que de se lover dans un petit nid douillet ! Installez-y simplement une banquette (vous pouvez d'ailleurs envisager de faire de la partie basse un coffre de rangement), ajoutez un matelas, quelques coussins, un plaid et le tour est joué ! Si vous aimez bouquiner, quelques petites étagères ou une demi-bibliothèque suffiront pour entreposer vos ouvrages favoris et faire de cet endroit votre coin lecture attiré.

UN ESPACE DE RANGEMENT

Servant la plupart du temps de débarras, les placards sous escalier méritent d'être revisités. Plutôt que de disposer valises, aspirateurs et chaussures en vrac, misez sur des tiroirs et étagères sur mesure, qui vous permettront de tirer parti de chaque centimètre carré. À vous la penderie stylée pour stocker vos manteaux et accessoires en toute discrétion.

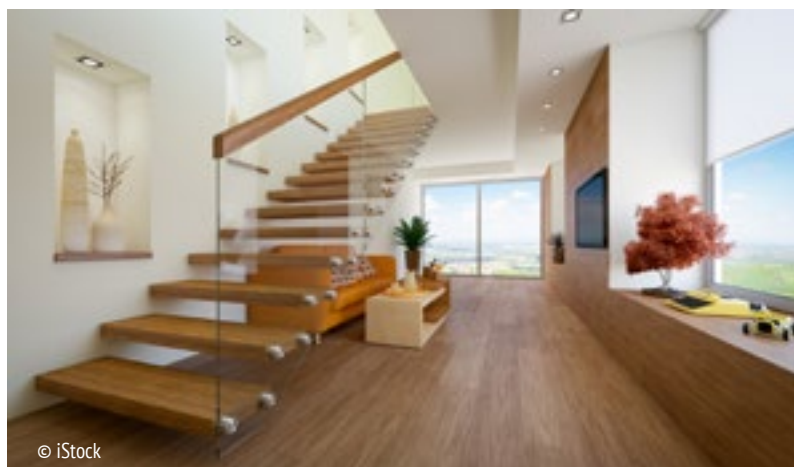
UN JARDIN D'INTÉRIEUR

Amateur de nature et de belles plantes, vous souhaiteriez distiller davantage de verdure dans votre home sweet home mais le moindre recoin de vos pièces à vivre est déjà occupé par vos meubles ? Original, tendance et d'allure très contemporaine, un jardin d'intérieur trouvera une place idéale sous votre escalier. Pour cela, vous pouvez simplement déplacer vos pots mais aussi créer un véritable parterre en délimitant un bac rectangulaire dans lequel vos végétaux s'épanouiront. On apprécie tout particulièrement les variétés ayant besoin de peu d'entretien, comme les cactées. Pour un rendu encore plus esthétique, recouvrez la terre de galets de couleur claire.

UNE MINI BUANDERIE

Bruyants et encombrants, machine à laver et sèche-linge sont également peu esthétiques et peuvent parfois gâcher l'harmonie de notre décoration d'intérieur. La solution ? Les camoufler dans un petit placard aménagé sous votre escalier ! Là aussi, des travaux de plomberie doivent être réalisés par un professionnel mais l'espace nécessaire pour accueillir ces équipements électroménagers est relativement restreint.

Lauren Ricard



© iStock

PHOTOS © ISTOCK, DR



CHOISISSEZ LA
QUALITÉ
LOCALE ET
LA SÉRÉNITÉ !

FABRICANT
POSEUR DEPUIS
PLUS DE 20 ANS

RAPPORT
QUALITÉ PRIX
IMBATTABLE !



Fabrication et thermolaquage garantie 25 ans

PERGOLA BIOCLIMATIQUE 4X3M
À PARTIR DE 8900€^{TTC} POSÉE*

*voir conditions en magasin

Fenêtres • Portes d'entrée • Volets • Portes de garage • Stores • Pergolas • Portails

PARTICULIERS ET PROFESSIONNELS

110 rue Marcelin Berthelot 54230 Neuves-Maisons
03 83 47 00 36 • contact@conceptpvc.fr
www.conceptpvc.fr



ESTHÉTIQUE ET POLYVALENTE, LA PERGOLA L'ATOUT CONFORT DE L'ÉTÉ !

Idéale pour profiter de sa terrasse sous le soleil estival, autoportante ou adossée à un mur, la pergola s'intègre parfaitement à son environnement.



Face à des étés de plus en plus chauds, couvrir sa terrasse devient indispensable pour organiser des repas en extérieur à l'abri des rayons ardents du soleil !

Pas question donc de transformer sa précieuse terrasse en bunker !

Pour éviter cet écueil et profiter de ce joli coin de détente la majeure partie de l'année, différentes structures sont proposées par les professionnels.

Pratique et accessible à tous, les pergolas ont su conquérir les Français grâce à leur esthétique, leurs multitudes d'options et leur grande polyvalence.

Des modèles les plus simples aux plus high-tech, une offre pléthorique est aujourd'hui accessible à toutes les bourses.

À mi-chemin entre d'un côté la structure classique, avec des poutres horizontales en bois ou en métal afin d'y faire grimper des plantes, et de l'autre la version bioclimatique, bien plus onéreuse, avec des lames en aluminium orientables, la pergola toile s'impose comme un bon compromis en termes de tarif, de modularité, de longévité et de praticité. Si l'atténuation des rayons du soleil est évidemment moins précise, vous pourrez en revanche profiter d'un ensoleillement total et jouir d'une vue dégagée sur le ciel dès que bon vous semble en rétractant ou en enroulant la toile. Petit plus : en cas d'ondée passagère, le tissu vous préservera des gouttes, tout en atténuant bien mieux leur bruit.

CHOISIR LA STRUCTURE ADAPTÉE

Côté matériaux, le bois et l'acier ont l'avantage de la robustesse, de la résistance au vent et de la longévité, mais imposent un entretien plus

contraignant. C'est pourquoi les structures en aluminium ont le vent en poupe. Sans entretien particulier, elles ont une résistance accrue face aux intempéries et sont faciles à installer car plus légères. Plus économique, le PVC est également proposé mais aura une durée de vie moindre.

Ceci étant dit, c'est surtout la fameuse toile de votre pergola qui doit retenir votre attention. Si des versions fixes existent, elles sont bien plus sensibles au vent (au risque même d'être arrachées), sont susceptibles de créer des poches d'eau en cas de pluie, ne permettent pas de réguler les entrées de lumière et nécessitent un entretien régulier. Pour plus de praticité, mieux vaut donc s'orienter vers une toile rétractable ou enroulable qui permettra de s'adapter à la météo. Dans les deux cas, un système manuel ou motorisé est ici possible.

Cependant, la version enroulable est en général adossée à un mur et doit présenter une inclinaison, alors que le modèle rétractable peut tout aussi bien être adossé qu'autoportant et incliné ou plat.

Dernier élément et pas des moindres, il faut évidemment veiller à choisir une toile (acrylique ou polyester renforcé) imperméable, résistante aux UV pour conserver sa couleur, présentant un traitement

contre les moisissures et assez solide pour faire face au vent et à la pluie.

DES OPTIONS DE CONFORT

Un vaste choix de pergolas toile est aujourd'hui proposé sur le marché, permettant de répondre à toutes les envies et tous les budgets. Entièrement personnalisables, ces modèles offrent des coloris variés, mais aussi des options de confort ingénieuses. Afin d'évacuer correctement les eaux de pluie, un système de drainage peut ainsi être intégré dans les poutres et les piliers, tandis qu'un dispositif anti-air empêchera le vent de pénétrer entre le toit, les rails et la gouttière. On peut encore intégrer un système d'éclairage LED dans les poteaux, les coulisses et les traverses, avec pourquoi pas un variateur pour gérer l'ambiance lumineuse à votre guise, et même des enceintes



© Shutterstock

pour y diffuser de la musique. Bien entendu, la motorisation, la lumière et le son peuvent être contrôlés depuis une télécommande ou un smartphone.

Enfin, il ne tient qu'à vous de prolonger la saison des barbecues plus longtemps dans l'année en optant pour des parois latérales, elles aussi modulables, du type persiennes, auvents, stores verticaux ou parois vitrées, afin de transformer votre pergola en jardin d'hiver rétractable ! *J.P*



© Leroy Merlin



NANCY - 54

ZC - rue des Baraques
54520 LAXOU CHAMPIGNEULLES
contactnancy@walter-stores.fr
03 83 57 57 22

METZ - 57

Rue des Benelles - ZAC d'Augny
57485 AIGNY
contactmetz@walter-stores.fr
03 87 38 42 83

ÉPINAL - 88

12 rue de la Bazaine
88000 ÉPINAL
contactepinal@walter-stores.fr
03 29 29 30 86

IMLING - 87

Zone CAP Ouest - B route de Nancy
87400 IMLING
contactimling@walter-stores.fr
03 87 25 79 70

OTTERSWILLER - 67

1 parc du commerce
67700 OTTERSWILLER
contactotterswiller@walter-stores.fr
03 88 70 54 55

Découvrez notre
configurateur en ligne !
walter-stores.fr



 **FABRICANT
INSTALLATEUR
100% FRANÇAIS**

*voir conditions des offres en magasins.

Du 5 au 27 avril 2024

JUSQU'AU BOUT DE LA NUIT !

L'éclairage pour **1€**

ET JUSQU'À -25% DE REMISE*

**WALTER
STORES & VOILÉS**

STORES EXTÉRIEURS • PERGOLAS • BSO • VOILÉS ROULANTS • PORTES DE GARAGE • CARPORTS • STORES INTÉRIEURS

ACTUS DÉCO & AMÉNAGEMENT



DES PIERRES PLUS VRAIES QUE NATURE

À l'extérieur comme à l'intérieur, la pierre habille instantanément un lieu de vie en apportant du charme et du caractère. Plus vrais que nature, les parements Néominéral de l'entreprise française Orsol, spécialisée dans la fabrication d'éléments architecturaux, sont composés d'un matériau innovant à 99 % d'origine minérale, fait de sable et de granulats de pierre agrégés à froid selon une technique inspirée de la réaction pouzzolanique. Le résultat et la qualité restent fidèles aux caractéristiques et à l'esthétique des pierres naturelles, tout en générant moins d'émissions de CO₂ que ces dernières. Briquettes, briques, aspect contemporain du béton banché ou plus authentique des pierres sèches, galets, en rectangles, arrondis, de tailles homogènes ou hétérogènes, plus ou moins serrées, l'entreprise propose un large choix de parements aux textures, reliefs et nuances variés grâce à des pigments naturels.

→ Parements en matière Néominéral, Orsol, à partir de 50 € le m² sur orsol.fr



HOMMAGE À PICASSO

Alors que l'art de Pablo Picasso a influencé de manière durable les univers du design moderne et de la décoration, à l'occasion du 50^{ème} anniversaire de sa mort, Hovia célèbre l'héritage de l'artiste avec une nouvelle collection de papiers peints panoramiques inspirés de ses œuvres. Baptisés Paloma et Hope, ils représentent des colombes et rameaux d'olivier, symboles de paix qui reflètent son engagement contre la guerre civile d'Espagne, au trait minimaliste et ornés de visages au style abstrait cher au peintre. Déclinés dans des tons neutres ou en couleurs, ils apportent un vent de fraîcheur et d'originalité à toutes les pièces de la maison.

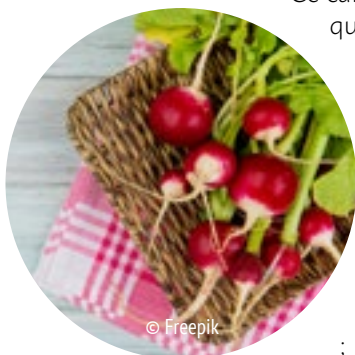
→ Papier peint Paloma panoramique, 4,8 €/m² et Hope, 14,4 € le rouleau sur hovia.com



LE BON SUBSTRAT À TOUS LES ÉTAGES



© cmonjardin



© Freepik

Ce carré potager est composé de quatre compartiments étagés sur plusieurs niveaux. Voilà qui permet de répondre aux différents besoins d'enracinement de vos plantes potagères : aux légumes d'été, qui ont besoin d'une bonne profondeur de sol, les bacs les plus hauts (47 cm) ; aux radis et autres navets, qui s'enracinent en surface, les bacs les plus bas (24 cm).

Outre l'aspect esthétique de ce petit potager « en mini-terrasses », la hauteur des caissons supérieurs permet d'envisager des cultures sur sol inculte ou en terre-plein, là où les végétaux devront se contenter du terreau contenu dans les bacs classiques. Fabriqué en pin autoclave classe 3, il est chaudement recommandé d'entretenir le carré avec un saturateur ou une lasure afin d'en accroître la longévité.

→ Carré potager 4 bacs en bois, 82,54€, sur cmonjardin.com



Pépinières KOENIG

C'est le moment de planter !

VENTE DIRECTE

au détail

PRODUCTEUR




OUVERT
7 jours/7
en avril

- ▶ Arbustes à fleurs, fruitiers, rosiers et plantes diverses
- ▶ Service création espaces verts
- ▶ Service à la personne, travaux de jardinage (crédit d'impôt)



PRÉSENT
À LA FÊTE
DES PLANTES
à Lunéville les
27 et 28 avril

Entre Damelevières et Rosières à **BARBONVILLE**
(au lieu dit "Le Nil")

De 8h30 à 12h et de 13h30 à 18h  **03 83 75 70 71**

 jean-patrick-koenig@orange.fr

LA TOILE DE JEAN SORT DU DRESSING ET S'INVITE EN DÉCO

Robuste, intemporel et versatile, le tissu du jean n'est plus réservé qu'à l'habillement. En 2024, il vient décorer nos intérieurs avec originalité et élégance.



© H.O.C.K.

DE L'INDIGO ET DES NUANCES

Si la toile de jean ne vous dit rien, vous pouvez simplement vous inspirer de sa couleur indémodable ! Même si le denim peut aujourd'hui prendre de nombreux coloris, le bleu reste en effet sa teinte première, et notamment l'indigo, une nuance foncée et puissante. Sur un mur, en peinture, en papier peint, en carreaux ou en mosaïque, elle apporte du dynamisme et de la fraîcheur à la pièce, tout en lui donnant une nouvelle profondeur.

Les teintes bleutées sont pleines de nuances que vous pouvez faire varier selon vos envies, de manière plus ou moins claire, en dégradé ou unies, pour illuminer un salon, une cuisine, une chambre ou une salle de bains ou colorer la vaisselle, les luminaires ou autres éléments décoratifs.

BON PLAN : UNE DÉCO FAIT MAISON

Si vos vieux jeans ne peuvent pas être réparés ou donnés, vous pouvez récupérer la matière pour créer vous-mêmes vos accessoires et textiles de décoration d'intérieur. Plaids, rideaux, tapis ou tenture murale peuvent notamment être façonnés dans ce tissu, par exemple en assemblant divers carrés de tailles et teintes différentes dans un style patchwork, pour un rendu définitivement original. L'usure de vos anciens vêtements détournés aura d'autant plus de charme ! Avec les poches des pantalons, vous pouvez encore confectionner des paniers ou des rangements avec plusieurs cases à la manière d'un calendrier de l'Avent. **M.G**

LA MATIÈRE BRUTE

Des bûcherons et chercheurs d'or aux célébrités d'Hollywood, des cow-boys aux hippies, des rock stars à la haute couture, le blue-jean a su se diversifier et se réinventer depuis sa création il y a deux siècles en s'exportant dans le monde entier pour habiller toutes les classes sociales. Réalisé originellement en coton sergé, avec un tissage très serré mêlant des fils blancs et des fils indigo, il se décline aujourd'hui en de multiples coloris, brut ou délavé, en différentes formes et coupes. Pièce incontournable d'une garde-robe de par sa versatilité, conférant au look un style décontracté ou très chic, le denim n'est plus l'apanage de la fashion sphère et fait désormais son chemin dans la décoration d'intérieur. Utilisé de manière classique et rustique, en récup, ou totalement détourné, découvrez comment l'inviter dans votre maison..

Exploité au XVI^e siècle par la marine de la ville de Gênes pour sa robustesse, le jean est idéal pour des revêtements et accessoires textiles de la maison. En effet, avec son caractère durable et résistant, il convient parfaitement aux canapés, banquettes et autres assises en tant que tissu d'ameublement solide. Il apporte du caractère et de la personnalité aux intérieurs. Avec son aspect neutre, le denim peut s'harmoniser avec n'importe quel style, même s'il s'accorde particulièrement bien avec du blanc. En total look, il offre une ambiance singulière et fantaisiste mais aussi chaleureuse et réconfortante, avec son côté old school vintage. Pour une touche plus discrète, il peut recouvrir des coussins ou un jeté de lit, qui peuvent d'ailleurs être fabriqués maison.

EURO CARRELAGES



SERVICES



NOUVEAU
rayon PARQUETS

EXPO

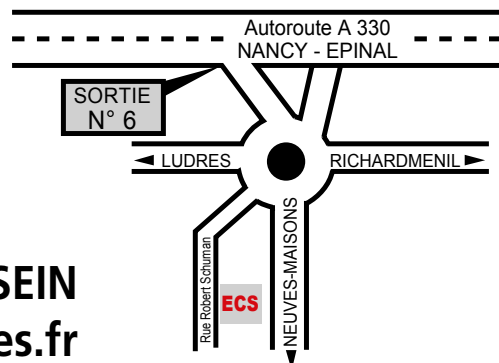
EURO CARRELAGES SERVICES



On reconnaît le Professionnel

SHOW ROOM
de + 800 M²

- ★ CARRELAGES
- ★ ESPACE SALLES DE BAINS
- ★ ESPACE ARCHITECTE
- ★ MATERIAUX NATURELS



ZAC du Breuil - 54850 MESSEIN
03 83 26 44 45 - www.eurocarrelages.fr

PORTE D'ENTRÉE, ON OSE L'ORIGINALITÉ

Vitrine de la maison, la porte d'entrée envoie un message fort au visiteur. Autant de bonnes raisons de soigner son design !

Si cet élément du bâti doit avant tout être un gage de sécurité, rien n'empêche en effet qu'il soit aussi esthétique. Les fabricants l'ont d'ailleurs bien compris puisqu'on trouve désormais pléthore de modèles plus originaux les uns que les autres. Grâce à des effets de textures, de couleurs, de motifs et autres vitrages, vous pouvez aujourd'hui façonner la porte de vos rêves.



PORTE VITRÉE, LE CHAMP DES POSSIBLES

Pour éviter un effet trop austère, on mise alors sur des moulures, des inserts ou encore un fin lignage pour apporter élégance et style. Les panneaux classiques avec des moulures rectangulaires qui épousent les courbes naturelles de la porte sont des indémodables qui traversent le temps sans sourciller. Cela dit, pour un rendu plus contemporain, vous pouvez opter pour de fines lignes horizontales réparties sur toute la hauteur qui viendront habiller et adoucir votre porte sans trop en faire.

Côté couleur, les plus raisonnables préféreront un gris anthracite, un brun, un bleu marine ou un noir. Mais pour ajouter une touche de peps à votre façade et minimiser la perte de luminosité à l'intérieur de votre entrée, jetez votre dévolu sur du blanc, du beige ou une couleur vitaminée si vous l'osez !

Si vous voulez réellement jouer la carte de l'originalité, choisissez une porte avec vitrage. D'innombrables modèles déclinés dans tous les matériaux du marché, des teintes les plus claires aux plus sombres, intègrent des inserts en double ou triple vitrage dépoli afin d'apporter de la luminosité sans perdre en intimité ou en sécurité.

Plus contemporains, des carrés en verre bien alignés sur toute la hauteur du panneau laisseront entrer la lumière tout en restant sobres. Les plus audacieux joueront avec les motifs graphiques pour une porte stylée attirant tous les regards.

UNE QUESTION D'ACCESSOIRES

Si les portes d'entrée sont traditionnellement en bois, connu pour sa résistance et sa durabilité, d'autres matériaux constituent aujourd'hui des alternatives

intéressantes. Robuste, le PVC est moins onéreux mais doit être renforcé par des armatures métalliques au niveau des dormant. L'acier et l'aluminium séduiront les amateurs de design contemporain puisqu'ils sont particulièrement esthétiques, tout en offrant un très bon niveau de sécurité et d'isolation. Pour profiter du meilleur des deux mondes, vous pouvez sinon opter pour du composite combinant la fibre de verre avec du bois ou de l'acier.

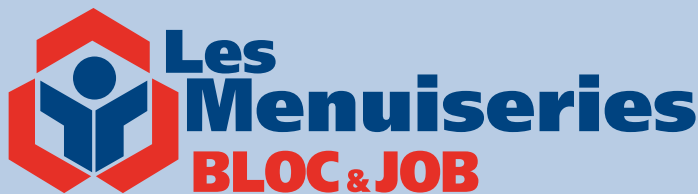
Sachez que quel que soit le matériau choisi, la sécurisation de votre porte d'entrée dépendra des accessoires visant à la renforcer. Côté fermeture, la serrure certifiée trois points est ici un minimum, en ajoutant une gâche filante ou une crémone automatique. Il existe en outre des plaques blindées anti-perçage, des cornières anti-effractions, des verrous électroniques et des poignées de haute sécurité, sans oublier les systèmes d'alarme et visiophones. *Julie Polizzi*



BeL'M

MILLET
FABRICANT DE PORTES ET FENÊTRES SUR MESURE

WIBAIE
FENÊTRES & PORTES



Porte d'Entrée Aluminium



**10%
de remise**

**Valable pour toutes commandes
enregistrées avant la fin du mois.**

Hors études et devis en cours.

NOS MAGASINS

TOUL : 03.83.43.07.18 - LANEUVEVILLE-DEVANT-NANCY : 03.83.51.56.72 -
VILLE-EN-VERMOIS : 03.83.46.91.91 - LUNÉVILLE : 03.83.766.766 - BACCARAT :
03.83.761.761 - SAINT-DIÉ-SAINTE-MARGUERITE : 03.83.556.556



FESTIVAL DE LA RANDO

Le 21 avril à Maron

Comme chaque année, le Club Alpin de Nancy organise son Festival de la Rando qui aura lieu à Maron le 21 avril prochain.

Ce festival réunit chaque année jusqu'à un millier de personnes. Le club propose à des randonneurs occasionnels ou à des sportifs aguerris différents parcours de randonnée de 7, 14, 21, 32, 50 Km. Les participants peuvent s'inscrire à des parcours libres ou encadrés par des animateurs brevetés.

Les parcours sont balisés par le club et des stands de ravitaillement sont prévus à intervalles réguliers. Au programme de cette journée, des initiations et démonstrations de marche nordique et de bungypump, mur d'escalade mobile et animation musicale.

Cette 48^{ème} édition aura lieu le 21 avril à Maron. Les inscriptions peuvent se faire selon deux modalités : en ligne sur le site du Club Alpin, ou sur place salle des Bosquets à Maron à partir de 7h15 jusqu'à 15h15.

→ Club Alpin Français Nancy - Tél. 03 83 32 37 73 - www.clubalpinnancy.ffeam.fr

FESTIVAL BD BULLES D'HISTOIRES

Le 6 avril au collège-lycée La Malgrange

Le collège-lycée La Malgrange organise le 6 Avril, son 7^{ème} festival de BD.

Qu'ils soient héros et héroïnes de BD, témoins de notre société actuelle, ou personnages historiques ou figures de fiction, c'est à leur rencontre que la fusée de Christophe Alvens vous emmènera pendant cette journée du Samedi 6 Avril. Une trentaine de dessinateurs dédicaceront leurs albums. Animations pour tout public : constructions de fusées en LEGO® avec l'association Ludibriques - bouquiniste Le Cahier bleu - concours de dessin sur le thème spatial - trollball...
Entrée gratuite.

→ Collège Lycée La Malgrange - [festivalbdlamalgrange](https://www.facebook.com/festivalbdlamalgrange)





LE CHOCOLAT, MERVEILLE DES TROPIQUES ?

Jusqu'au 3 novembre 2024 au Jardin botanique Jean-Marie Pelt

Cacaoyers, cabosses, fèves... Le chocolat prend place au jardin botanique et vous livre ses secrets de fabrication ! De la plante à la tablette, chaque étape sera expliquée.

Mais si nous apprécions le goût du cacao, connaissons-nous les nombreux enjeux environnementaux, sociaux, commerciaux et économiques que soulèvent sa consommation, sa commercialisation, sa production ou encore sa culture ?

Le Chocolat, merveille des tropiques ? Une exposition qui sensibilise les consommateurs.

De nombreux partenaires locaux seront associés à l'exposition tels que le Lycée Stanislas, le CEPAL, les experts pâtisseries de Lorraine...

Gratuit jusqu'à 25 ans, au-delà tarif d'entrée dans les serres tropicales.

→ Jardin botanique Jean-Marie Pelt, 100 rue du jardin botanique, 54600 Villers-lès-Nancy
www.jardinbotaniquedenancy.eu

L'HÉRITAGE PERDU ESCAPE GAME

Le Mercredi 24 avril à 9h ; 10h30 ; 13h ; 14h30 ; 16h, Ensemble Poirel, Nancy

L'équipe de l'Ensemble Poirel a retrouvé au grenier d'étranges documents datant d'il y a plus de 100 ans. D'après elle, ils permettraient de mettre la main sur un héritage perdu appartenant à une certaine « femme hirondelle ». Malheureusement, les documents sont codés. Elle laisse donc sa chance à quiconque pense pouvoir réussir à remettre la main sur ce trésor caché.

À partir de 14 ans - De 2 à 6 personnes, plusieurs sessions disponibles.


→ Ensemble POIREL, 3 rue Victor Poirel à Nancy
 Information et réservation obligatoire :
publics.poirel@nancy.fr - T. 03.83.32.98.36



LE MOT MYSTÈRE

Rayez dans la grille les mots de la liste pour découvrir le MOT MYSTÈRE dont voici la définition :« **Riverain du Nil** »

Les mots peuvent être lus horizontalement, verticalement ou diagonalement, de droite à gauche, de gauche à droite, de haut en bas et de bas en haut. Un conseil ! Rayez d'abord les mots les plus longs.

E	E	G	A	H	P	O	C	R	A	S	N	I	L
T	E	M	P	L	E	P	G	I	Z	E	H	T	S
R	M	P	T	H	E	B	E	S	N	I	G	U	B
E	O	A	L	T	T	O	H	T	E	M	R	X	A
S	U	K	O	A	M	O	N	N	R	O	A	N	S
E	T	H	U	N					H	M	M	I	T
D	M	E	X	U					P	T	S	H	E
I	S	N	O	B					E	I	E	P	T
M	C	A	R	I					K	I	S	S	O
A	R	T	B	S	E	N	O	A	R	A	H	P	S
R	I	O	C	L	E	O	P	A	T	R	E	O	I
Y	B	N	E	F	E	R	T	I	T	I	Y	E	R
P	E	E	H	P	Y	L	G	O	R	E	I	H	I
T	O	U	T	A	N	K	H	A	M	O	N	K	S

Mot à trouver : ÉGYPTIEN

AKHENATON
ANUBIS
AMON
BASTET
CLÉOPÂTRE
DÉSERT
GIZEH
HIÉROGLYPHE

HORUS
IMHOTEP
ISIS
KÉPHREN
KHÉOPS
LOUXOR
MOMIE
MOUT

NÉFERTITI
NIL
OSIRIS
PHARAON
PYRAMIDE
RAMSÈS
SABLE
SARCOPHAGE

SCRIBE
SETH
SPHINX
TEMPLE
THÈBES
THOT
TOUTANKHAMON

CONCOURS ACORIS MUTUELLES *Engagé pour mon territoire*

Avec le soutien de
FRANCE ACTIVE
Les entrepreneurs engagés
LORRAINE

*Entrepreneurs engagés
sur le territoire lorrain*

TROIS PRIX SONT À REMPORTEUR :

- *Social et/ou environnemental*
- *Émergence*
- *Développement*

POUR UN GAIN ALLANT JUSQU'À 1200 € !

**INSCRIVEZ-VOUS
AVANT LE 15 AVRIL 2024 !**
<https://urlr.me/GtQMx>



▶ N°Cristal 09 69 36 10 20
APPEL NON SURTAXE


ACORIS
mutuelles

Plus de 20 agences en Lorraine
et en Franche-Comté
[acorismutuelles.fr](https://www.acorismutuelles.fr)



SILENCE ON BOUQUINE

SEASONS TOME 3 : UN PRINTEMPS POUR TE SUCCOMBER



Fleuriste fauchée, Nolia se tourne vers son ultime espoir pour s'en sortir : sa famille. Elle ne pensait cependant pas que le prix à payer pour son aide serait de se marier. Avec son ex. Face à l'adversité, incapable de retourner vers son passé toxique, elle décide de s'allier à un inconnu dans le plus grand mensonge de sa vie.

L'heureux élu, c'est lui : Camille Levesque, fondateur d'une application d'escorting.

Son faux fiancé - Milliardaire à la réputation de playboy, Cam occupe régulièrement les unes de la presse à scandale. Au point d'entacher la réputation de son entreprise et de risquer de tout perdre. Pour redorer son blason, s'afficher comme un homme prêt à s'engager pourrait s'avérer payant.

La perle rare pour ça, c'est elle : Magnolia Kumar. Mère célibataire et féministe qui accepte de devenir sa future femme. Du moins en apparence. S'ils se promettent de ne jamais tomber amoureux, le fil rouge du destin pourrait finir par les rattraper...

Un printemps pour te succomber, Morgane Moncombe, paru le 20 mars 2024, 400 pages

DUNE : L'ART ET L'ÂME DE DUNE DEUXIÈME PARTIE



UN OUVRAGE D'EXCEPTION POUR DÉCOUVRIR LES COULISSES DU FILM LE PLUS ATTENDU DE 2024 !

Plongez-vous dans l'univers de Dune : Deuxième partie de Denis Villeneuve et découvrez l'incroyable parcours créatif qui a amené ce nouvel opus sur grand écran. L'art et l'âme de Dune II capture le voyage époustoufflant dans les coulisses de la réalisation de Dune : Deuxième partie, la suite du réalisateur Denis Villeneuve à son adaptation cinématographique six fois oscarisée du classique de science-fiction de l'auteur Frank Herbert. Écrit par Tanya Lapointe, productrice exécutive de Dune : Deuxième partie (The Art and Soul of Dune), cette exploration visuellement éblouissante du processus de réalisation d'un film donne un aperçu sans précédent de la genèse du projet, de ses conceptions environnementales saisissantes à ses concepts de costumes complexes et à ses effets numériques emblématiques. The Art and Soul of Dune II propose également des interviews exclusives avec des membres clés du casting et de l'équipe, dont Denis Villeneuve, Timothée Chalamet, Rebecca Ferguson et bien d'autres, livrant un récit particulièrement franc de ce tournage international extrêmement ambitieux.

Dune : l'art et l'âme de Dune, deuxième partie, paru le 6 mars 2024, Editeur Hachette Heroes, 240 Pages

Pompes funèbres - Marbrerie - Prévoyance obsèques



ROC•ECLERC

LÀ, POUR VOUS

24h/24 - 03 83 55 55 55

Nancy - Vandœuvre - Saint Max - Toul - Frouard - Pont à Mousson
Lunéville - Dombasle - Baccarat - Neuves Maisons

VOTRE CENTRE AUDITIF PROCHE DE VOUS

1 bilan
auditif
GRATUIT*

1 essai
GRATUIT**

Offre
100% Santé
**0€ reste à
charge**

**et un chargeur ou un
boîtier TV Offert*****

SUIVI ILLIMITÉ sans
aucune limite de
rendez vous.



Muriel Cognot,
audioprothésiste D.E.

* bilan non médical. ** essai gratuit pendant 1 mois. Sur prescription médicale. Voir conditions dans votre centre. *** Voir conditions en centre.



Prenez soin de votre audition et retrouvez la liberté d'entendre !

PRENEZ RENDEZ-VOUS AU **09 80 92 10 69** OU SUR *Doctolib*



 **Orellys**
La liberté d'entendre

Centre auditif Orellys

1-3 allée de la Cascade 54520 Laxou

Facilité d'accès 

Du lundi au vendredi de 9h00 à 12h00 et de 14h00 à 18h00

